



CHÂTEAU DE  
**KERJEAN**

TOUT  
commence  
en **FINISTÈRE**

Chemins du patrimoine en Finistère

# SAISON 2021

Programme susceptible de modifications  
suivant l'évolution de la situation sanitaire.  
Veuillez consulter notre site web avant votre visite.



## UN JOYAU DE LA RENAISSANCE BRETONNE

**En plein âge d'or de la Bretagne à la fin du 16<sup>e</sup> siècle, la famille Barbier édifie un château qui surpasse les plus belles demeures de la région.**

Bijou d'architecture Renaissance entouré d'une exceptionnelle enceinte fortifiée pour le protéger, le Château de Kerjean et son parc arboré présentent de multiples facettes toujours à redécouvrir au cours d'animations, de visites ou de promenades. 25 salles sont à parcourir, certaines venant d'être complètement restaurées, et animées par des multimédias qui permettent un point de vue éclairé. Chaque année, une exposition temporaire mêlant objets anciens, art contemporain et créations numériques explore une thématique Renaissance. En Terre inconnue ? Le monde au 15<sup>e</sup> siècle est le premier volet d'un cycle consacré à l'élargissement du monde à cette période.

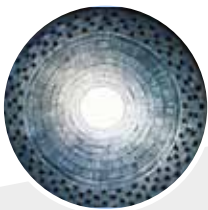


Un écrin de verdure de près de 20 hectares entoure le Château de Kerjean. Ce vaste domaine fait partie intégrante du site et participe à sa majesté en mettant en scène l'édifice. Depuis l'esplanade qui s'étend aux pieds du monument jusqu'au bois régulier situé au nord, vous pourrez découvrir les symboles du pouvoir érigés autrefois par les seigneurs de Kerjean : le colombier et les piliers de justice. La fontaine Renaissance et son bassin en eau est un élément majeur à ne pas manquer.

La gestion différenciée du parc de Kerjean permet à la biodiversité d'être respectée et les arbres centenaires abritent une foule de petits animaux qui se dévoilent à l'œil curieux de ceux qui savent rester discrets.



A jewel of Renaissance architecture surrounded and protected by a remarkable walled enclosure, the Château de Kerjean and its wooded grounds offer a variety of sights and activities. Twenty-five rooms can be visited in the house, and every year, a temporary exhibition combining ancient objects, contemporary art and digital creations explores a Renaissance theme.





## DES VISITES POUR TOUS ET TOUTE L'ANNÉE

**Explorez Kerjean selon vos envies, les saisons ou vos coups de cœur ! Seul, en famille ou entre amis, en autonomie ou en visite accompagnée, nous proposons des outils adaptés à chacun.**

### Découvrez Kerjean en autonomie....

Projections, maquette animée, lunette d'exploration, films, multimédias, jeux : autant de moyens à votre disposition pour découvrir l'histoire du château et de ses habitants à la Renaissance ainsi que les thématiques développées dans les expositions temporaires. Nous vous fournissons les outils, vous organisez votre visite comme bon vous semble. Des médiateurs sont à l'écoute des visiteurs dans les salles d'exposition.

Le Château de Kerjean a connu récemment un grand chantier d'amélioration de l'accessibilité. La cour et les chemins d'accès à la première salle du circuit de visite, à la boutique et à la grande cuisine de la basse-cour ont été repensés. Les personnes à mobilité réduite peuvent désormais découvrir quatre salles supplémentaires grâce à un élévateur et à une rampe d'accès au logis seigneurial.

### ... ou avec un médiateur

Un large éventail d'activités est renouvelé tout au long de l'année :

★ **Les ateliers famille** pour exprimer vos talents créatifs ou scientifiques,

★ **Les animations flash** pour explorer en vingt minutes une thématique propre à Kerjean,

★ **Les visites accompagnées** pour vous laisser surprendre par le château, le parc ou l'exposition temporaire.

**À vous de choisir le format qui vous convient !**

🕒 1h à 1h30

💶 1€ supplémentaire

📞 Réservation conseillée

Informations au 02 98 69 93 69

+ d'infos sur  
[www.cdp29.fr](http://www.cdp29.fr)  
rubrique  
« ma visite »




Projections, animated models, binoculars, films, multimedia, games ... a whole host of resources are at your disposal to allow you discover the history of the castle and its inhabitants during the Renaissance. We provide you with the tools, but you can organize your visit as you see fit. Guides are available to answer visitor questions in the exhibition spaces.





# EN TERRE INCONNUE ?

LE MONDE AU 15<sup>e</sup> SIÈCLE

 JUSQU'AU 31 OCTOBRE

**Le Château de Kerjean ouvre un cycle de trois ans sur l'élargissement du monde à la Renaissance. Ce premier volet s'intéresse à la période qui précède les « Grandes découvertes », en observant au 15<sup>e</sup> siècle les quatre principales parties du monde, l'Europe, l'Asie, l'Afrique et l'Amérique.**

Le parcours de l'exposition s'attache à présenter les différents protagonistes, des Ming de l'empire chinois aux Incas des Andes en passant par le grand échiquier européen, le monde ottoman et les royaumes d'Afrique. En dépit de l'isolement apparent des continents, la circulation des hommes et des marchandises dessine un monde de relations interconnectées. Représentations cartographiques, objets et livres anciens, films d'animation et œuvres contemporaines éveillent la curiosité et témoignent de la spécificité de cet univers au 15<sup>e</sup> siècle entre terres connues et inconnues...

Exposition réalisée en partenariat avec Passerelle Centre d'art contemporain, Brest.

2022 : Les conquêtes européennes au 16<sup>e</sup> siècle  
2023 : Regards croisés



## DES VISITES

### ★ À la croisée des mondes

Visite accompagnée | Durée : 1h | Prix : tarif d'entrée + 1€

Imaginez tenir un globe terrestre entre vos mains et observer dans un même temps ce qui se passe aux quatre coins du monde. La visite accompagnée *À la croisée des mondes* vous fait vivre cette expérience pour le 15<sup>e</sup> siècle. Un médiateur vous guide d'un continent à l'autre, à la rencontre d'objets témoins de civilisations passées. Des films d'animation et des œuvres d'art contemporain ancrent les thématiques abordées dans notre monde actuel.

## SPECTACLE VIVANT

**Spluj**  **Mardi 6 juillet 2021 à 14h15, 15h45 et 17h15**  
**À partir de 8 ans | Sur réservation**

Spluj, ça veut dire « plongée » en breton... Le Teatr Piba embarque les spectateurs dans un voyage poétique et fantastique, en forme de plongée au plus profond des abysses. Les extraits du Journal de bord de David Wahl, écrits lors de la campagne scientifique MOMARSAT 2017, sont narrés en direct par deux interprètes, et côtoient les tableaux sonores témoignant de la vie à bord. Une rêverie tenue en journal nourri d'une expérience concrète, celle de l'exploration d'une des dernières *terra incognita* de notre monde.

En partenariat avec la Communauté de Communes du Pays de Landivisiau



The Château de Kerjean has inaugurated a three-year cycle exploring global expansion during the Renaissance. This first instalment looks at the period preceding the "Great Discoveries", examining the four main regions of the world in the 15th century: Europe, Asia, Africa and America.



# SAISONS 2021 PRINTEMPS

**Profitez du soleil printanier pour une promenade dans le parc du château. La nature se réveille et le domaine arboré accueille de nouveaux habitants à poils ou à plumes. À l'ombre des arbres centenaires, les jacinthes tapissent de bleu les sous-bois.**

## RENDEZ-VOUS AUX JARDINS

📅 5 & 6 JUIN

Nouvelle saison, nouvelle édition des RDV aux jardins avec cette année une thématique qui mettra à l'honneur « La transmission des savoirs ». Un moment privilégié propice à la découverte, aux échanges et aux bons conseils !



## JOURNÉES EUROPÉENNES DE L'ARCHÉOLOGIE

📅 19 & 20 JUIN

Avec une actualité récente à dévoiler sur le sujet, le Château de Kerjean participe cette année encore aux Journées européennes de l'archéologie. Des diagnostics menés en 2019 permettent d'en savoir plus sur le site à l'époque de l'ancien manoir médiéval et sur la construction du château à la Renaissance.



## DES VISITES

### ★ À chacun sa truellerie

**Atelier famille pendant les journées de l'archéologie**

#### ! Sur réservation

L'histoire d'un site est racontée par les archives, par les récits anciens, mais aussi par ses vestiges. Venez découvrir, couche par couche, comment les truelleries des archéologues font ressortir de la terre des histoires intéressantes.



Take advantage of the spring sunshine for a walk in the castle grounds. Admire nature as she awakes after a long sleep and the woodland welcomes new furry and feathered residents. In the shade of hundred-year-old trees, hyacinths dot the undergrowth with stunning shades of blue.

### Garden Rendezvous

📅 5 & 6 June

### European Archaeology Days

📅 19 & 20 June





# SAISONS 2021 L'ÉTÉ

**La période estivale est idéale pour un pique-nique dans le parc du château. Les papillons virevoltent dans les talus et égayent les austères piliers de justice. Prolongez la balade jusqu'à la fontaine pour un moment de fraîcheur en compagnie des libellules.**

## NUIT DU TRAD À KERJEAN

📅 22 JUILLET

Pour se conformer aux contraintes sanitaires en vigueur, le Grand fest-noz du Château de Kerjean s'adapte et propose une formule concert inédite ! À défaut de pouvoir danser, le public pourra écouter sonneurs, chanteurs et musiciens et profiter de leurs larges répertoires musicaux dans un cadre prestigieux. Ce rendez-vous incontournable de l'été dans le Nord Finistère est maintenu pour profiter d'une manière originale et inhabituelle du meilleur de la musique traditionnelle bretonne !

*En partenariat avec les Amis du Château de Kerjean.*

## LE CHANT DE LA RIVE

📅 30 JUILLET (À CONFIRMER)

Le Château de Kerjean accueille le festival le chant de la rive. Depuis 10 ans, cette belle manifestation promeut la musique classique à travers une programmation éclectique et créative tout en s'intégrant parfaitement au site et à son actualité. Un beau moment au Château de Kerjean.

*En partenariat avec le festival le chant de la rive.*

## CONCOURS DÉPARTEMENTAL DU CHEVAL BRETON ET ATTELAGES

📅 7 & 8 AOÛT

Une longue histoire lie le cheval breton au territoire. Deux journées de concours d'attelage et d'animations sont consacrées à ce magnifique animal.

*Événement organisé par la Société hippique du Léon.*



## DES VISITES

### ★ Le château au grand air

**Visite accompagnée du parc | Pour tous | Durée 1h**

**| Prix : tarif d'entrée +1€**

Cette visite est une invitation à une balade entre nature et architecture. À l'ombre des murs du château, le parc révèle ses secrets : remparts, colombier et fontaine sont des témoignages de l'histoire de Kerjean. Le domaine regorge également de plantes et d'animaux, une chance pour les participants à la visite d'en savoir plus sur la biodiversité.



The summer period is the perfect time for a picnic in the castle grounds. Butterflies flutter among the flowerbeds, adding a welcome touch of colour to the austere-looking pillars of justice. Visit the fountain for a refreshing break in the company of dragonflies.

### Fest-noz

📅 22 July

### Le chant de la rive

📅 30 July

### Breton Equestrian Competition

📅 7 & 8 August



# SAISONS 2021 L'AUTOMNE

Avec l'automne, le domaine de Kerjean se pare de riches teintes chatoyantes. Au hasard des sous-bois, vous découvrirez peut-être un précieux trésor, qu'il va falloir mériter, caché au creux de son lit épineux : la châtaigne.

## JOURNÉES EUROPÉENNES DU PATRIMOINE

📅 18 & 19 SEPTEMBRE

Chaque année, vous êtes nombreux à venir découvrir ou redécouvrir le Château de Kerjean à l'occasion de ce week-end dédié. C'est le rendez-vous de la rentrée et celui qui vient clore la période estivale.



## MURDER PARTY

📅 21, 27 ET 28 OCTOBRE

Parviendrez-vous à résoudre le mystère qui plane au Château de Kerjean ? Venez déployer vos talents d'enquêteurs et réunir vos efforts dans un jeu d'enquête collaboratif. Au sein d'un groupe, vous allez devoir résoudre des énigmes, récolter des indices et des preuves afin de découvrir l'assassin, le mobile et l'arme du crime.



In autumn, the Kerjean estate dons a mantle of shimmering hues. The undergrowth abounds in a precious treasure, which you need to unearth from the hollow of its thorny shell: the chestnut.

### European Heritage Days

📅 18 & 19 September

### Murder Mystery Party

📅 21, 27 & 28 October



## SAISONS 2021 L'HIVER

**Dans la douce lumière hivernale, remontez l'allée principale. Depuis le colombier, des tourterelles vous guettent. Les hêtres de Kerjean vous font une haie d'honneur et laissent apparaître un château digne des contes de fées.**

### NOËL DES CRÉATEURS

📅 DU 26 AU 28 NOVEMBRE

Le Noël des créateurs du Château de Kerjean est aujourd'hui un salon professionnel reconnu sur le territoire. Il rassemble des artisans d'art et des designers sélectionnés de manière exigeante pour la qualité de leur production. Le travail sur la matière est mis en valeur à travers des réalisations originales qui sont autant d'idées cadeaux à découvrir au fil d'une vingtaine de salles du château.



### DES VISITES

#### ★ Les petits créateurs de Noël

**Atelier pour les familles pendant l'événement le Noël des créateurs | Sur réservation en ligne**

À votre tour, venez exprimer vos talents dans l'atelier *Les petits créateurs de Noël*. Nous vous proposons des activités manuelles à réaliser en famille. Pendant une vingtaine de minutes avec du matériel mis à votre disposition, confectionnez de beaux objets festifs puis repartez avec votre réalisation.

### DES HISTOIRES AU CHÂTEAU

📅 DU 20 DÉCEMBRE 2021  
AU 2 JANVIER 2022

La fête, les vacances, une ambiance... Cette période d'ouverture du Château de Kerjean est l'occasion de mettre en valeur le domaine sur le thème des contes, pour revisiter l'histoire de ce lieu enchanteur en mettant l'accent sur les figures féminines qui ont marqué Kerjean.



### DES VISITES

#### ★ Les marquises se rebellent

**Activité clé en main pendant les vacances de Noël**

#### ! Compris dans le tarif d'entrée

Alerte évasion ! Des objets et des personnages de contes de fées se sont évadés de leurs histoires. Ils sont dissimulés dans les décors architecturaux et dans le mobilier du Château de Kerjean. À vous de retrouver les fugitifs ! Regardez attentivement autour de vous, repérez les objets évoqués et imaginez leur histoire dans un conte connu ou inventé.



In the soft winter light, stroll along the main alley and see if you can spy the turtledoves nesting in their dovecote. All around, the beech trees at Kerjean stand proudly, forming the backdrop to a setting worthy of fairy tales.

#### Designers' Christmas

📅 26 - 28 November

#### Stories at the castle

📅 20 December - 2 January





## BOUTIQUE, CAFÉ ET PETITE RESTAURATION SUR PLACE

Au cœur du château, un espace a été aménagé tout spécialement pour accueillir les curieux et les gourmands. Dans une ambiance chaleureuse et feutrée, vous trouverez dans la boutique un large choix d'ouvrages ou de cadeaux à se faire à soi-même ou à ceux qu'on aime. Au café, notre équipe vous invite à prendre le temps d'une douceur sucrée ou salée, ou simplement d'une pause chocolatée...



Les poussettes ne sont pas conseillées pour des raisons de sécurité et de confort de visite dans les salles du château. Pensez à emporter un porte-bébé.



Une table à langer est à votre disposition près de la boutique.



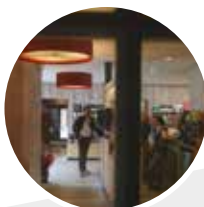
Les animaux ne sont pas admis dans l'enceinte du château.



Un fauteuil roulant est disponible sur demande à l'accueil.



Des sièges cannes sont disponibles sur demande à l'accueil.



In the warm and cosy atmosphere of our gift shop, visitors can find a wide choice of books and gifts to treat themselves or spoil the ones they love.

At our cafe, make time for a sweet or savoury treat or relax with a selection of mouth-watering chocolate goodies...

# INFORMATIONS PRATIQUES

## HORAIRES

⌚ Jusqu'au 30 juin et 1<sup>er</sup> > 30 septembre :

Tous les jours (sauf le mardi) de 14h à 18h

1<sup>er</sup> juillet > 31 août :

Tous les jours de 10h à 18h30

1<sup>er</sup> > 31 octobre :

Tous les jours (sauf le mardi) de 14h à 17h30

20 décembre > 2 janvier 2022

Tous les jours (sauf le mardi) 15h à 18h30.

Fermé le 25 décembre et le 1<sup>er</sup> janvier

La billetterie ferme une heure avant la fermeture du site

Temps de visite : 1h30 environ



Nous accueillons également sur réservation et toute l'année les groupes d'enfants, d'adultes et de personnes en situation de handicap.

**Contact :** Noémie CARTIAUX, chargée de médiation  
noemie.cartiaux@cdp29.fr | Tél. : 02.98.69.93.69

## TARIFS

ENTRÉE **GRATUITE** TOUTE L'ANNÉE POUR LES **ABONNÉS-ES**

**Moins de 7 ans :** gratuit | **7-17 ans :** 1€

**18-25 ans :** 4€ (3€ : 20 déc. > 2 janv. 2022)

**Plein tarif :** 8€ (5€ : 20 déc. > 2 janv. 2022)

**Partenaire :** 5,50€ (3,50€ : 20 déc. > 2 janv. 2022)

**Demandeur d'emploi, personne titulaire des minima sociaux, personne handicapée et un-e accompagnant-e :** 1€

**Groupes :** nous consulter

**Visite accompagnée** (en sus du droit d'entrée - se renseigner à l'accueil) : 1€



## LES ABONNEMENTS 5 SITES

**Carte individuel :** 7-17 ans : 5€ / 18-25 ans : 15€ / Plein tarif : 20€

**Carte famille :** 35€



## GARDEZ BIEN VOTRE TICKET D'ENTRÉE !

Présentez-le à nos partenaires et profitez d'un tarif réduit :

- ⌚ Fonds Hélène & Édouard Leclerc pour la culture
- ⌚ Océanopolis
- ⌚ Centre d'art contemporain Passerelle
- ⌚ Réseau culturel 4Ass' et plus
- ⌚ Château du Taureau

Et inversement.



## PERSONNES À MOBILITÉ RÉDUITE

- ⌚ Accessibilité au parc, à la cour et aux salles du rez-de-chaussée.
- ⌚ Prêt d'un fauteuil roulant sur demande à la billetterie



## ACCÈS

RN 12 puis sortie  
Landivisiau ouest /  
Bodilis / Plouescat /  
Cléder, puis suivre le fléchage

29440 SAINT-VOUGAY  
chateau.kerjean@cdp29.fr  
T. 02 98 69 93 69



Le Château de Kerjean  
est une propriété de l'État

Après le Château de Kerjean, poursuivez votre visite  
en découvrant **les 4 autres sites de**

## Chemins du patrimoine en Finistère



ABBAYE DE  
DAOULAS



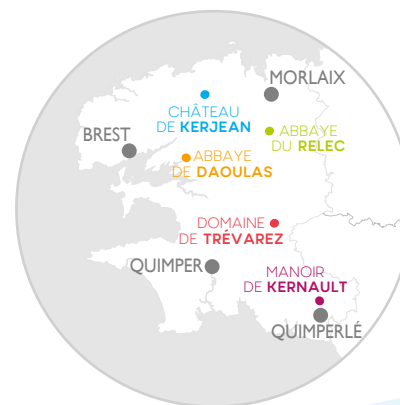
MANOIR DE  
KERNAULT



ABBAYE  
DU RELEC



DOMAINE DE  
TRÉVAREZ



Events calendar and practical information  
on **www.cdp29.fr**

Graphisme : Elodie Henaff / CDP29 - Visuels exposition : Henricus Martellus Germanus Heinrich Hammer - Musée de Vannes - P. Johansson Keradren - Musée de la Compagnie des Indes - Photos : Digipictoris - CDP29 (Noémie Cartiaux - Aurélie Bardon) - Joëlle Guillevic - Dominique Dirou - Didier Olivier - Johann Bernard - Eric Legret - Eglantine Mainguy - Bernard Guleron - Andrew Paul Sanford Droits réservés - Licences entrepreneurs de spectacles : 3-1061795, 2-1-1061796, 1-1061790

Suivez **Chemins  
du patrimoine en  
Finistère** sur

**www.cdp29.fr**





CHÂTEAU DE  
**KERJEAN**

TOUT  
commence  
en FINISTÈRE

Chemins du patrimoine en Finistère



# EN TERRE INCONNUE?

**LE MONDE AU 15<sup>e</sup> SIÈCLE**

**EXPOSITION**

**JUSQU'AU 31 OCTOBRE 2021**