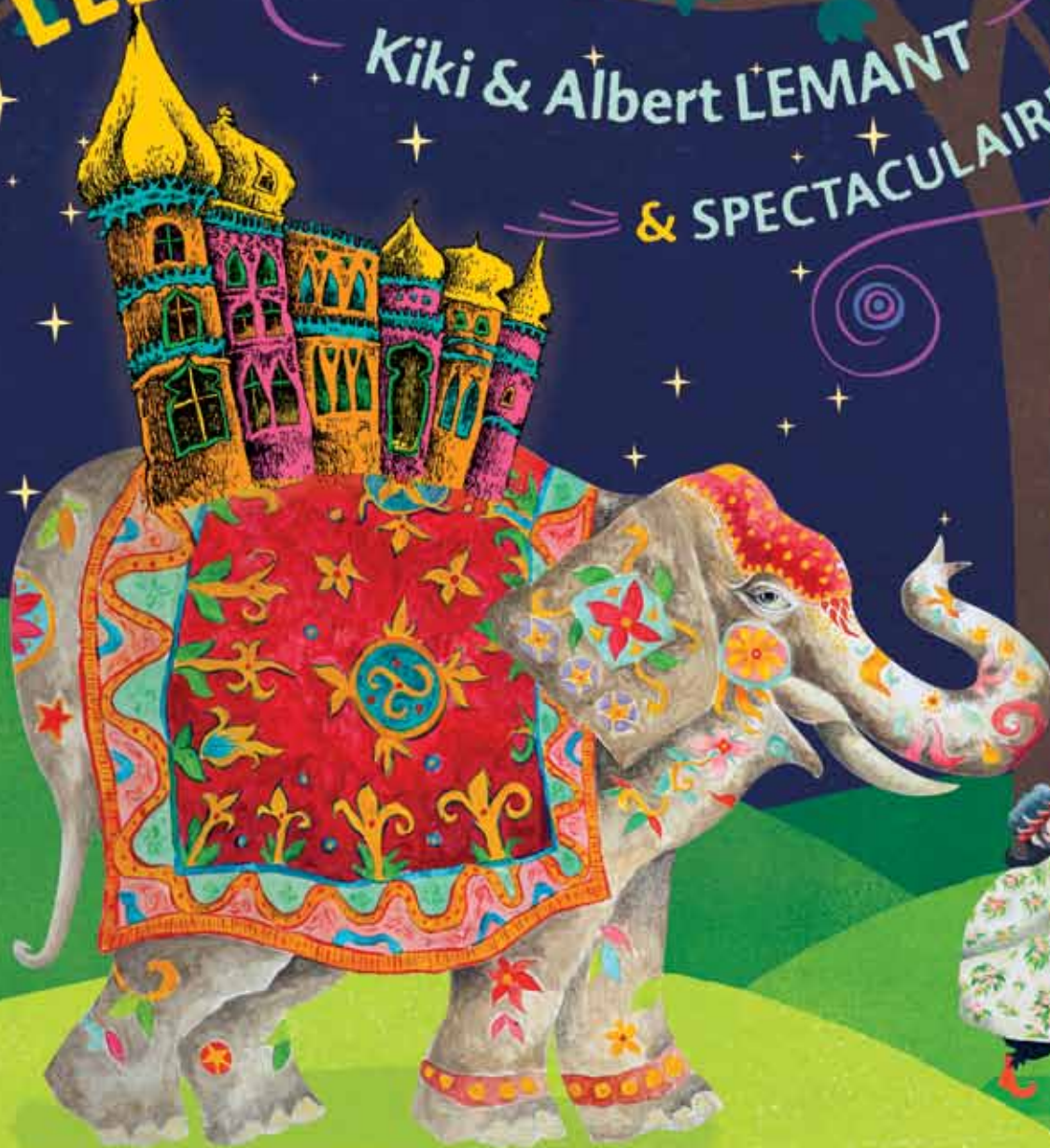


DOSSIER DE PRESSE

LES MILLE ET UNE NUITS

Kiki & Albert LEMANT
& SPECTACULAIRES



NOËL à TRÉVAREZ | 23 NOV. > 5 JANVIER
14H > 19H30



DOMAINE DE
TRÉVAREZ

CHÉMIN DU PATRIMOINE EN FINISTÈRE



DOMAINE DE
TRÉVAREZ

CHEMINS DU PATRIMOINE EN FINISTÈRE

NOËL À TRÉVAREZ 2019



Couverture > Graphisme : Sandrine Granon / Illustrations : Albert Lemant
Crédits photos > FlyHD, CDP29, Sandrine Granon, Miguel Chevalier, Dominique Dirou, Bernard Galeron - Droits réservés



LES MILLE ET UNE NUITS

de Kiki & Albert LEMANT
et SPECTACULAIRES

★ Noël à Trévarez, un parcours au cœur
des Mille et une nuits ★

PROLOGUE « Les féeries du château rose » P4
Communiqué de presse P6

PRÉFACE « Une nuit à Trévarhâz » par Albert Lemant P8

CHAPITRE 1 « Un éléphant dans le patio » P10

CHAPITRE 2 « Des pachas en veux-tu en voilà » P12

CHAPITRE 3 « Les mille et une nuits au palais de Trévarhâz » ... P14

CHAPITRE 4 « Les pachas s'exposent dans le grand salon » P16

CHAPITRE 5 « Les mille et un talents de Kiki & Albert Lemant » ... P18

CHAPITRE 6 « Les allumeurs d'images de Spectaculaires » P20

CHAPITRE 7 « L'heure du conte » P22

CHAPITRE 8 « Des lieux magiques » P24

CHAPITRE 9 « Des images fabuleuses » P26

À chaque page,
comme dans chaque étape
de l'exposition, tentez de
me retrouver, moi
le Pacha caché...





PROLOGUE



LES FÉÉRIES DU CHÂTEAU ROSE

Créée en 1986, redéfinie en 2007, l'exposition *Noël à Trévarez* a évolué au fil des éditions pour devenir cet événement emblématique breton qui, chaque année, raconte et met en scène d'étonnantes histoires. Parfois décalées, parfois détournées, toujours poétiques, elles ont en commun d'enchanter tous les ans près de 60.000 visiteurs et de les emmener dans les univers oniriques des artistes invités à créer ce parcours festif et multi-facettes : en revisitant les grands classiques tels que « Alice au pays des merveilles » ou encore « Les mille et une nuits », ou en proposant des contes imaginaires fantastiques et féériques, ces propositions artistiques rivalisent de créativité et de sensibilité. Une expérience immersive et sensorielle, et une invitation lancée à toutes celles et ceux qui souhaitent se retrouver en fin d'année pour profiter ensemble de cette « magie de Noël »...



2015

Un rêve éveillé, une histoire de lumière
Collectif de la Meute



2016

L'Arche de Léon
Kiki et Albert Lemant



2017

Alice au pays des merveilles
Dominique Richard



2018

D'un rêve à l'autre
Miguel Chevalier



LE DOMAINE DE TRÉVAREZ



Sous son enveloppe néogothique, le « château rose » de Trévarez, construit par le politicien James de Kerjégu entre 1893 et 1907, cache les éléments techniques les plus novateurs de l'époque : structure métallique, électricité, chauffage central, téléphone intérieur, ascenseur...

Reconnu *Patrimoine du 20^e siècle*, le domaine est également labellisé *Jardin remarquable* pour son parc créé à la Belle Époque, dans le « style mélangé » alors caractéristique des jardins français. Ce parc de 85 hectares est reconnu pour ses collections de camélias, d'hortensias et également de

rhododendrons labellisées *Collection nationale*. En 2016, le Domaine de Trévarez a reçu une distinction internationale en devenant *Jardin d'excellence* pour sa collection de camélias. Bombardé lors de la Seconde Guerre mondiale, le château subit alors d'importants dégâts. Acquis par le Conseil départemental en 1968, puis progressivement restauré, il bénéficie depuis quelques années de la réouverture d'espaces maintenant accessibles à la visite, et mis en valeur par le parcours d'interprétation.



LES MILLE ET UNE NUITS

de Kiki & Albert LEMANT
et SPECTACULAIRES

≡ COMMUNIQUÉ ≡
DE PRESSE
2019





EXPOSITION, SPECTACLE DE LUMIÈRES, ANIMATIONS...

Pour l'édition 2019 de Noël à Trévarez au Domaine de Trévarez, c'est à une véritable féerie orientale que sont conviés les visiteurs. Le château rose se transforme en palais scintillant et embarque petits et grands sur les traces d'un Pacha caché à travers les allées du parc, des anciennes écuries à l'esplanade du château en passant près de l'ancien potager. Entre créations graphiques, *mapping* et illuminations, l'histoire contée se fait spectacle et réserve mille et un éblouissements...

Palais d'Orient et tapis volants, fontaine magique et djinn enchanteur... dans ce site patrimonial et culturel unique en Bretagne, l'ambiance de Noël sera cette année résolument dépayssante. Dès leur arrivée au domaine, les visiteurs sont plongés dans un véritable conte *Des Mille et une nuits* qui va les transporter, de surprise en surprise, tout au long d'une mystérieuse et joyeuse quête. Dans ce parcours, on rencontrera un éléphant chamarré haut de quatre mètres paradant sous la verrière des grandes écuries, ou un oiseau prodigieux perché dans sa volière parmi les tapis volants et les moucharabieh. Ces créatures poétiques, créées par les artistes Kiki et Albert Lemant, ouvrent le bal d'une multitude de silhouettes de pachas tous plus extravagants les uns que les autres, disséminés comme autant d'indices.

Au cœur du parc, au détour des allées, des allumeurs d'images inspirés signent la nouvelle scénographie lumineuse de l'évènement et dessinent de subtiles ambiances, révélant une poésie inédite des lieux.

Chaque soir, le château rose - rebaptisé « Trévarhâz » pour la circonstance - se fond dans des lumières fantastiques, s'anime et se métamorphose en palais des mille et une splendeurs. Sur sa façade, un impressionnant *mapping* sonorisé, élaboré par les créateurs de *Spectaculaires*, d'après les dessins et le scénario d'Albert Lemant, conclut en beauté la promenade et dévoile aux spectateurs le fin mot de l'histoire...

Dans le grand salon du château, une exposition participative, issue d'ateliers ouverts à tous, présente un pacha géant au vêtement chamarré veillant sur un étonnant défilé de mille et un petits pachas.

Tout au long des six semaines, un riche programme d'animations ponctue cet évènement annuel festif et original qui rassemble jusqu'à 60.000 visiteurs.



PRÉFACE





UNE NUIT À TRÉVARHÂZ

Encore perdu, c'est bien ma veine...

Moi qui viens pourtant tous les ans au château de Trévarez je ne retrouve plus mon chemin, je tourne en rond depuis des heures et... ah, enfin quelqu'un... bizarre, je ne me rappelais pas que les gens se déplaçaient à dos d'éléphant par ici...

« **Le Palais de Trévarhâz ?**

- **Mais bien sûr mon prince, vous ne pouvez pas vous tromper ! Prenez la première dune à droite, la seconde oasis à gauche et au troisième mirage, vous êtes arrivé !... »**

Pas à dire, les gens sont accueillants. Bizarres, un peu durs de la feuille, mais accueillants, ça doit être le climat. Ou les pommes. Ou les deux.

Je suis les indications. Passé le second oasis deux grands malabars moustachus me barrent la route.

- « **On ne passe pas** » me lancent-ils menaçants.

Sans savoir pourquoi je réponds :

« **J'ai rendez-vous avec le Pacha !**

- **Le Pacha ?... ça m'étonnerait !!!** » pouffe le plus grand « **La Pachatte, à la rigueur mais... »**

Ils éclatent de rire et disparaissent comme par enchantement. À leur place deux paons magnifiques s'inclinent devant moi et me font cygne d'avancer. Comme cela est charmant me dis-je en remettant avec désinvolture mon splendide turban sur ma tête. Je me lisse la barbe et bien que je n'ai jamais porté de barbe ni de turban de ma vie tout cela me semble parfaitement normal.

Comme me semble normale la course effrénée

d'une tripotée de gros bonshommes aussi enturbannés et barbus que moi qui se bousculent et jouent des coudes en hurlant :

« **Moi d'abord, moi d'abord...**

- **Non, me mets-je à hurler encore plus fort, moi d'abord !** » Je saute illico sur un tapis volant et me voilà parti. Je survole les gros bonshommes qui me regardent l'air ahuri, les jardins luxuriants, un tigre, des.... Soudain un doute affreux m'envahit.

« **Suis-je à la hauteur ?** »

Beaucoup trop en vérité. Je vacille, je tombe dans le vide et virevolte comme un papillon. Un buisson de rhododendrons amortit ma chute. Quel sentiment étrange tout à coup. Me voilà bien terre à terre.

Des poules gloussent et me passent entre les jambes. Un éléphant barrit au loin. La lune se lève. Les tours du palais se profilent dans la nuit...

Je ne rêve pas.

Je me demande si la Pachatte me trouvera à son goût...



Albert Lemant

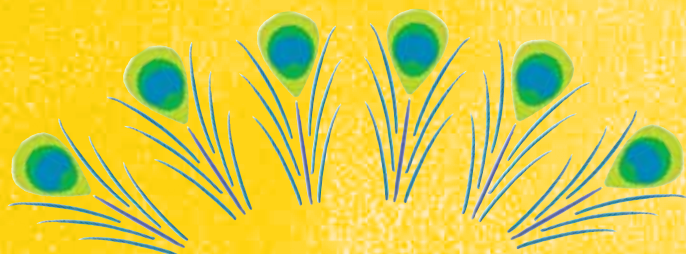




1 CHAPITRE



UN ÉLÉPHANT DANS LE PATIO



**Une nouvelle fois Kiki et Albert Lemant
réinventent Noël à Trévarez !**

Après 2013, 2014 et 2016, leur quatrième folie mènera les visiteurs dans un nouvel univers faisant référence aux *Mille et une nuits*, toujours dans l'esprit décalé qu'on leur connaît et cette fois encore dans un foisonnement d'installations et de surprises.

Dès leur arrivée au Domaine de Trévarez, les visiteurs sont invités à partir sur les traces du Pacha caché : la balade proposée emmène chacun, à son rythme et à sa façon, découvrir le site d'une autre façon. Accueillis par un génie débonnaire, ils sont guidés vers la première étape du parcours : les anciennes écuries du château, toutes de briques roses, où des installations plastiques et des décors illustrés recréent une ambiance des *Mille et une nuits*.

Dans le grand hall sous la verrière devenu patio du palais, un éléphant démesuré et chamarré cherche son pacha, un oiseau fantastique vocalise au son d'une fontaine miraculeuse, des silhouettes murmurant d'abracadabrantesques histoires se devinent derrière des moucharabiehs et... des tapis volants n'attendent qu'un souffle de vent pour embarquer petits et grands dans le parc, à la recherche des dizaines de pachas tous plus originaux les uns que les autres !



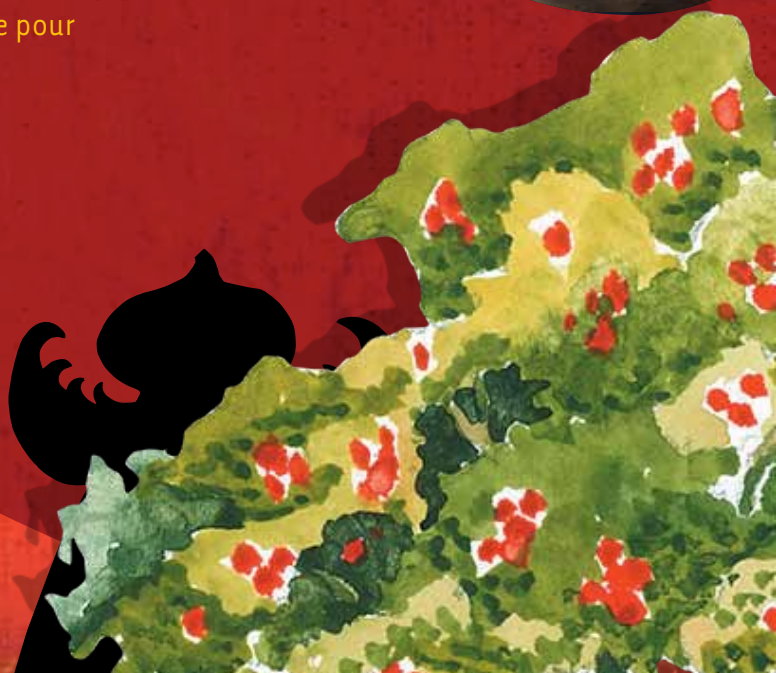
2 CHAPITRE



DES PACHAS EN VEUX-TU EN VOILÀ

Le Pacha des eaux profondes,
le Pacha de gouttière,
le Pacha des oiseaux moqueurs,
le Pacha des chouettes,
le Pacha aux rhododendrons,
le Pacha perché,
le Pacha pas cher...
et bien d'autres apparaissent en bordure d'allées,
se cachent derrière un massif de rhododendrons,
animent un sous-bois et, avec humour, fantaisies, couleurs,
escortent les visiteurs des écuries vers le château-palais en
passant par l'ancien potager...

Au fil de la promenade, au détour des allées, au travers des
bosquets, apparaissent soudain des tours illuminées.
Est-ce le château ?
Un mirage ou Trévarhâz, le palais *Des Mille et une nuits* ?
Et le Pacha caché, y sera-t-il ? Un certain génie suggère
de s'approcher des fenêtres donnant sur la prairie pour
l'apercevoir à la nuit tombée...



CHAPITRE

2



LES MILLE ET UNE NUITS AU PALAIS DE TRÉVARHÂZ



Au cœur du parc, au détour des allées, de spectaculaires allumeurs d'images signent la nouvelle scénographie lumineuse de Noël à Trévarez. Un exceptionnel mapping vidéo projeté sur la façade du château, de subtiles ambiances lumineuses dans le parc... et voilà révélée une poésie inédite des lieux.

Sur les pas du Pacha caché, depuis les anciennes écuries jusqu'au château rose, les visiteurs déambulent au fil des différents espaces du parcours rythmés par des installations lumineuses et du mapping vidéo. Cette année, l'entreprise *Spectaculaires* a une double mission : réaliser une scénographie d'images monumentales accompagnée de son sur la façade du château et, réaliser une mise en lumière et en ambiance nocturne du parc.

Il faut d'abord dire que *Spectaculaires* collabore ici pleinement avec les artistes Albert et Kiki Lemant, concepteurs de la scénographie générale du Noël à Trévarez : *Spectaculaires* apporte son savoir-faire technique et créatif pour concevoir et

réaliser le *mapping* du château à partir de la matière, peinte, écrite et sonore fournie par les artistes. Cette rencontre artistique avec Albert et Kiki, porteuse d'un univers poético absurde, enrichit les « habitudes » de l'équipe dans le registre d'offrir au public de « la matière à rêver »... ce qui en la circonstance convient aussi très bien à cette période célébrant la lumière et les étoiles un peu partout dans le monde.

Le projet de mise en lumière du parc joue avec les mêmes ressorts imaginaires, tout en continuant à décliner le conte *Des mille et une nuits* au gré des déambulations. Au-delà des silhouettes des personnages du conte disséminés dans le parc, la recherche d'ambiance est élaborée pour compléter et enrichir le scénario général : transformer l'aspect des lieux en sublimant la perception du sous-bois, en créant un clair-obscur coloré... animé par une douce respiration, il aura pour effet de silhouetter les arbres, troncs, branches et bosquets comme autant de présences magiques en habits de lumière, fières d'accueillir petits et grands dans leur domaine.



CHAPITRE



Le Pacha pas cher
exposé dans le grand salon



LES PACHAS S'EXPOSENT DANS LE GRAND SALON

Une exposition contributive et intergénérationnelle

Cet automne, le Domaine de Trévarez a invité petits et grands créatifs à participer à des ateliers dont le résultat s'intègre dans l'exposition *Les milles et une nuits* et prolonge la fabuleuse histoire imaginée par Kiki et Albert Lemant.

La participation à l'exposition était soit individuelle, soit collective et chacun, à sa guise, a pu habiller une silhouette de petit prince oriental ou confectionner, à plusieurs mains, le vêtement chamarré d'un pacha géant : le Pacha pas cher.

Les silhouettes ont été peintes, tamponnées, décorées de tissus et autres matériaux, quant à l'habit du Pacha pas cher il est fait d'une multitude de petits carrés de tissus, peints, brodés, décorés de sequins... et assemblés avec beaucoup d'audace.

Écoles, centres de loisirs, EHPAD, structures adaptées à l'accueil de personnes fragilisées, familles, individuels... ont partagé avec enthousiasme ces moments de convivialité et de création intergénérationnelle dont le résultat produit un étonnant défilé de 1001 pachas.





CHAPITRE



LES MILLE ET UN TALENTS DE KIKI & ALBERT LEMANT, LES ARTISTES EN RÉSIDENTE



Un jour, Albert Lemant, auteur-illustrateur d'albums destinés à la jeunesse, et sa femme Kiki, sculptrice et plasticienne, ont posé leurs valises et leurs regards doux dingues sur le Domaine de Trévarez et sur Noël... Et c'est là que tout a commencé... Albert Lemant est un farceur. Albert Lemant est un tricheur. Albert Lemant est un menteur. Ah çà ! Et pour toutes ces excellentes raisons, il est un fabuleux montreur d'images et un talentueux fabulateur... Albert Lemant exerce tout d'abord le métier de taille-doucier (apprentissage et travail de graveur à l'atelier Georges Leblanc à Paris de 1972 à 1986), puis se consacre à la peinture et à la sculpture. Depuis 1988, il se fait remarquer comme illustrateur pour divers magazines : À suivre, Télérama. Sa passion pour la peinture et la littérature l'amène à lier ces deux activités en créant des albums pour la jeunesse. Vivant aujourd'hui dans les Pyrénées, il compte de nombreux ouvrages couronnés de succès, dont *La Lettre manquante* (1995), livre-objet qui permet aux très jeunes lecteurs de s'initier à l'alphabet, et *Lettres des Isles Girafines* (2003).

LES RÉFÉRENCES

En collaboration avec sa femme, Kiki, il organise depuis 1986, de très fréquentes expositions en France et à l'étranger, dont *Girafes et Cie* au Musée du quai Branly (Paris 2007), au Forum Meyrin (Genève 2008), au Muséum d'Histoire Naturelle de Toulouse et aéroport de Toulouse-Blagnac (2015-2016), *La route des Jeux* au Musée du quai Branly (Paris 2010), la rétrospective *Les Très Riches Heures d'Albert et Kiki* à l'Abbaye de l'Escaladieu (2016), *Les Encyclopédies portatives* Médiathèque de Sucy-en-Brie, (2017), *Nids d'ici, nids d'ailleurs* Centre d'art Le Cairn et Forum Meyrin (Genève-Meyrin), (2017)... À venir : *Autour du Vall d'Oubly* à la Médiathèque de Sucy en Brie (fin 2019), *Girafes et Cie* au Muséum d'Histoires Naturelles de Bordeaux (Printemps 2020).

L'écriture donne un sens à sa vie et est pour lui un moyen de faire passer quelque chose, elle véhicule aussi des messages.
Bibliographie d'Albert Lemant
- Bertillon, Marval édition, 1988

- *L'abécédaire considéré comme un drôle de bazar*, Marval édition, 1989
- *Injures mode d'emploi*, Albin Michel, 1991
- *La tapisserie de Bagneux*, À suivre, Castermann, 1992
- *L'oiseau du mois*, Le Dilettante, 1995
- *La lettre manquante*, Seuil Jeunesse, 1995
- *L'oiseau du mois*, textes d'Alexandre Vialatte, Le Dilettante, 1996
- *Tarot*, Métal Box, Zürich, Manus Verlag, 1996
- *Livre d'art*, Marval, 1996
- *Le calepin marseillais*, Marseille, Parenthèses, 1997
- *Boby Lapointe*, Éditions Mango, 1998
- *Histoires pas très naturelles*, Seuil Jeunesse, 2001
- *Moi, mon métier*, Textes de Sophie Briganti, Éditions Mango Jeunesse, 2001
- *Cyrano de Bergerac*, Dada, PEMF, 2002
- *Lettres des Isles Girafines*, Seuil Jeunesse, 2003
- *Tombal Cross : Destination Mervin Peake*, avec Nicole Caligaris, Joëlle Losfeld, 2005
- *Histoires pas très naturelles*, Tome 2, les animaux sauvages, Seuil Jeunesse, 2005
- *Bogopol*, Le Panama, 2006

- *Le voyage de chupicuaro*, memo art. Musée des Arts premiers, Paris. Éditions Réunion des Musées Nationaux, 2006
- *Le Journal d'Emma*, Seuil Jeunesse, 2007
- *Georges et le dragon*, texte de Christophe Caillé, Quiquandquoi, 2008
- *Les Ogres sont des Cons*, L'atelier du Poisson soluble, 2009
- *La Compagnie des Jeux*, textes et illustrations d'Albert et Kiki Lemant, Sandrine Granon, Un Jour c'était la nuit, 2010
- *ABC de la trouille*, L'atelier du Poisson soluble, 2011
- *1, 2, 3 l'effroi*, Albert Lemant, (auteur & illustrateur), Atelier du Poisson soluble, 2012
- *Gustave dort*, coédition le Poisson Soluble / Musée d'Orsay dans le cadre de la rétrospective Gustave Doré exposition au Musée d'Orsay, 2014
- *L'encyclopédie de cet idiot d'Albert* Atelier du Poisson Soluble, 2015
- *Les carnets du Vall d'Oubly*, 2018, éditions Plumes de Carottes/ Cairn



CHAPITRE

LES ALLUMEURS D'IMAGES DE SPECTACULAIRES

Depuis 1987, l'entreprise *Spectaculaires*, basée à Rennes, est une actrice... de l'événement. Spécialiste haute-couture des scénographies à base d'images monumentales, *Spectaculaires* est un prestataire atypique doté de son propre parc de matériel technique. Associant un savoir-faire technologique à une sensibilité artistique singulière, la « Spectaculaires touch » conjugue de nombreux talents, afin de concevoir et réaliser des événements personnalisés et cousus main, destinés à sublimer des moments festifs, des rendez-vous autour de l'histoire, du patrimoine et de l'architecture. Initialement, l'activité de *Spectaculaires* s'est naturellement déployée sur le terrain régional, puis s'est progressivement étendue au marché national pour devenir aujourd'hui de plus en plus internationale.

LES ALLUMEURS D'IMAGES

L'équipe de graphistes est pilotée par Clément Barré, avec Océanne Sudrie et Eléa Richeux

> L'équipe lumière est pilotée par Olivier Davy et Fabrice Dossman

> La production générale est faite par Benoît Quéro, Pierrick Couliou et Corinne Mabilie



LES RÉFÉRENCES

Parmi les événements bretons :

Rendez-vous au Parlement ou place de la mairie à Rennes, Illiz Veur à Quimper, la Course du rhum à Saint-Malo, les Transmusicales à Rennes, le Rendez-vous avec la lune à Paimpont, le Safari lumière du pays de Chatellaudren, la Fabuleuse épopée de Pierre Olivier Malherbe à Vitré...

Parmi les événements nationaux :

Rendez-vous place Stanislas à Nancy, Notre Dame de Paris, Les Invalides à Paris, Vibrations à Avignon dans le Palais des Papes, La fête du vin à Bordeaux, et de nombreuses créations pour les cathédrales de Chartres, Nantes, Angers, Bayeux, Sens...

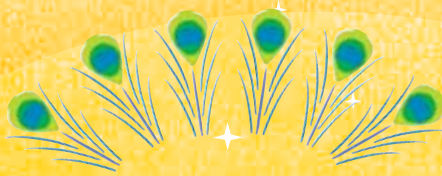
Parmi les événements internationaux :

250 ans de l'Académie de France à Rome à la Villa Médicis, Année de la France à Hôchi Min, Singapore night festival, Water light Festival à Brixen en Italie, La cathédrale Sainte Sophie en Ukraine, le Bundesplatz à Berne, le colloque Wright à Genève, le festival de musique sacrée de Fès...



7 CHAPITRE





L'HEURE DU CONTE

POUR LES FAMILLES, ENTRE AMIS OU EN SOLO

Des activités sont proposées chaque après-midi : petits et grands ramènent ainsi un souvenir de l'exposition *Les Mille et une nuits* réalisé lors d'un atelier sur place, et découvrent les anecdotes exclusives livrées dans l'exposition.

La parade des éléphants

En Orient, les pachydermes se parent de mille et une couleurs lors des fêtes ! Personnalisez le vôtre : assemblez les pièces de votre petit éléphant et donnez-lui des couleurs chatoyantes en vous inspirant de celui de l'exposition.

> Atelier en accès libre de 14h à 19h aux écuries - Fabrication et coloriage d'un petit éléphant en volume - Compris dans le tarif d'entrée

L'heure du conte

Tendez l'oreille... Une voix s'élève dans l'obscurité et vous immerge un peu plus dans l'univers de ces *Mille et une nuits* pas comme les autres !

> Animations flash impromptues aux abords des écuries - Compris dans le tarif d'entrée



POUR LES GROUPES JEUNE PUBLIC

Les groupes sont accueillis à la demi-journée ou la journée avec mise à disposition d'une salle pour le pique-nique et d'un espace de détente-lecture pour les plus jeunes. L'accueil des groupes se fait sur réservation uniquement : disponibilités et tarifs sur demande, détails sur www.cdp29.fr onglet « Ma visite ». La visite libre est également possible.

Visite contée

" Il était une fois Trévarhâz "

Imaginez un palais des mille et une splendeurs, des tapis volants, une fontaine magique, un oiseau extraordinaire...

Et des pachas, beaucoup de pachas ! L'un d'eux séduira-t-il la princesse attristée de la disparition de son bien-aimé, le Pacha caché de Trévarhâz ?

> 3 à 6 ans - 50 minutes

Activité clé en main

" La parade des éléphants "

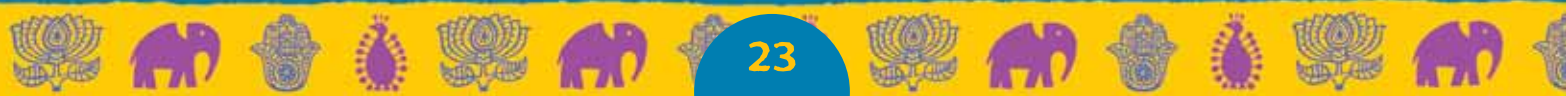
En Orient, les pachydermes se parent de mille et une couleurs lors des fêtes ! Personnalisez le vôtre en vous inspirant de l'éléphant aux coloris chatoyants croisé lors de votre visite de l'exposition.

> 3 à 6 ans - 30 minutes

Atelier " Théâtre d'ombres "

Poursuivez l'histoire fabuleuse du prince de Trévarhâz et des mille et un pachas selon votre imagination suivant la technique du théâtre d'ombres ! Créez vos marionnettes, puis mettez le tout en scène dans le castelet en jouant avec la lumière.

> 7 à 12 ans - 1h





8 CHAPITRE



**Abbaye
de Daoulas**



**Château
de Kerjean**



**Manoir
de Kernault**



**Abbaye
du Relec**



**Domaine
de Trévarez**



DES LIEUX MAGIQUES

À l'extrême pointe de l'Europe et d'une péninsule étirée entre mers et océan, ***Chemins du patrimoine en Finistère*** réunit depuis 2006 cinq sites patrimoniaux majeurs autour d'un projet interrogeant la diversité culturelle. L'Abbaye de Daoulas, le Château de Kerjean, le Manoir de Kernault, l'Abbaye du Relec, le Domaine de Trévarez : cinq sites emblématiques du département du Finistère où découvrir une histoire et un patrimoine construits au fil des siècles, dans un dialogue entre traditions et modernités, enracinement local et désir d'horizons nouveaux.

L'EPCC (Etablissement public de coopération culturelle) *Chemins du patrimoine en Finistère* a été créé à l'initiative du Conseil départemental du Finistère, qui est son principal financeur. Il a pour territoire particulier celui d'une pointe Bretagne qui a su préserver ses traditions, sa langue, tout en intégrant nombre d'apports extérieurs.

Le projet culturel de l'établissement s'appuie sur des sites patrimoniaux, qui, en leur temps, ont été des creusets de modernité. Il privilégie donc une approche contemporaine et vivante du patrimoine, met en évidence les continuités, les mutations, les ruptures avec le temps passé. Il pose la question des différences, des apports mutuels, des métissages, de l'identité. La diversité naturelle et culturelle, l'exploration de l'ici et de l'ailleurs sont ainsi au cœur du projet.

Ces cinq sites sont autant de témoignages d'époques, de modes de vie, d'activités et d'environnements différents ; mais ils ont cependant en commun d'avoir été chacun, en leur temps, des lieux de recherches et d'expérimentations visant à améliorer les savoirs et les connaissances. Bâtiments, parcs et jardins témoignent ainsi d'une osmose réussie entre un territoire et de constantes innovations liées à des contributions du dehors venues le féconder, le mettre en mouvement, le moderniser.

Fort de ce legs, *Chemins du patrimoine en Finistère* entend mener la protection et la valorisation de ces lieux de mémoire en les plaçant délibérément en prise avec le monde contemporain, notamment par les expositions, la médiation et la création contemporaine *in situ*.

Autour des monuments, la gestion écologique des parcs et des jardins laisse vivre les fleurs des champs, les animaux sauvages, les herbes hautes. Ces vastes jardins bruissants, empreints d'une indéniable magie, sont autant d'invitations à la contemplation poétique, la détente et la flânerie.

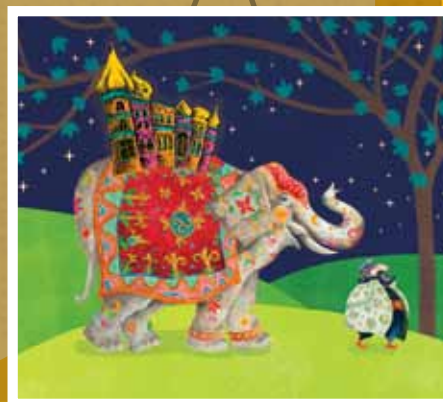
CHAPITRE



Les mille et une nuits
Domaine de Trévarex
© Albert Lemant



Les mille et une nuits
Domaine de Trévarex
© Spectaculaires



Les mille et une nuits
Domaine de Trévarex
© Albert Lemant

DES IMAGES FABULEUSES

Les visuels sont libres de droit avant et jusqu'à la fin de Noël à Trévarez, le 5 janvier 2020, uniquement dans le cadre de la promotion de l'événement.

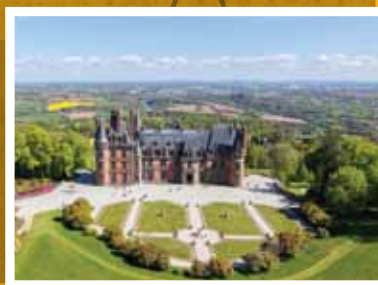
Vous pouvez télécharger ces photos, ainsi qu'un **plus large choix de visuels**, depuis l'espace presse de notre site internet www.cdp29.fr (mot de passe sur demande)



Les mille et une nuits
Petit pacha de Noël
Domaine de Trévarez
© Albert Lemant



Kiki et Albert Lemant
© Sandrine Granon



Le domaine de Trévarez
© FlyHD



Les mille et une nuits
Domaine de Trévarez © Spectaculaires



Noël à Trévarez
Domaine de Trévarez © CDP29



Le domaine de Trévarez © CDP29

POUR VOTRE VISITE

Le Café de Trévarez : une pause réconfortante avec vin chaud aux épices, café, thés, spécialités de Noël...

Les boutiques : une sélection d'ouvrages consacrés à la nature, aux arts, à la Bretagne... des décors de Noël, des produits gourmands...

HORAIRES

Du 23 novembre 2019 au 5 janvier 2020 : tous les jours de 14h à 19h30, y compris les 25 décembre et 1^{er} janvier
Les 24 et 31 décembre, le domaine ferme à 18h.

Les groupes sont reçus sur réservation dès le matin en semaine

TARIFS

> Entrée gratuite toute l'année pour les abonné.es

> Moins de 7 ans : gratuit

> 7-17 ans : 1€

> 18/25 ans : 4€

> Tarif réduit de 1 à 4 €

> Plein tarif : 8€

Tarifs, prestations et activités spécifiques proposées aux groupes

ACCESSIBILITÉ

> Des sièges-cannes et un fauteuil roulant sont disponibles sur demande

> Les écuries et le rez-de-chaussée du château sont accessibles en fauteuil

> Les allées du parc sont stabilisées ou goudronnées. Elles sont parfois en pente, notamment l'allée principale goudronnée entre les écuries et le château et vers le potager historique

> Les toilettes pour les personnes en fauteuil sont aux normes

> Un parking PMR est disponible, et une dépose-minute est possible au plus près des écuries ou du château

ACCÈS

À 5 km au sud de Châteauneuf-du-Faou

Accès par RN165, sortie Ar Pouilhod/Châteaulin/Pleyben depuis Brest.

Sortie Briec/Landrèvarzec depuis Quimper

CONTACT PRESSE

Presse nationale

Heymann Renault Associées

Ophélie Thiery

01 44 61 76 76 - o.thiery@heyman-renault.com

Presse régionale

Eléonore Jandin

06 38 38 90 70 - presse@cdp29.fr

Photos et visuels disponibles sur demande ou sur notre site internet www.cdp29.fr Espace presse (mot de passe sur demande)



Chemins du patrimoine

EN FINISTÈRE

ABBAYE DE
DAOULAS

CHÂTEAU DE
KERJEAN

MANOIR DE
KERNAULT

ABBAYE
DU RELEC

DOMAINE DE
TRÉVAREZ

1 établissement public
de coopération culturelle
5 sites patrimoniaux
Une offre culturelle riche
et de qualité
30 événements culturels
2 cartes d'abonnement



Licences entrepreneur de spectacles : n° 1-1061793, 3-1061795, 2-1-1061796 - Illustrations : Kiki et Albert Lemant - Graphisme : Sandrine Granon - Elodie Henaff

Domaine de Trévarez
29520 Saint-Goazec
Tél. 02 98 26 82 79

Suivez **Chemins**
patrimoine en
Finistère sur www.cdp29.fr

