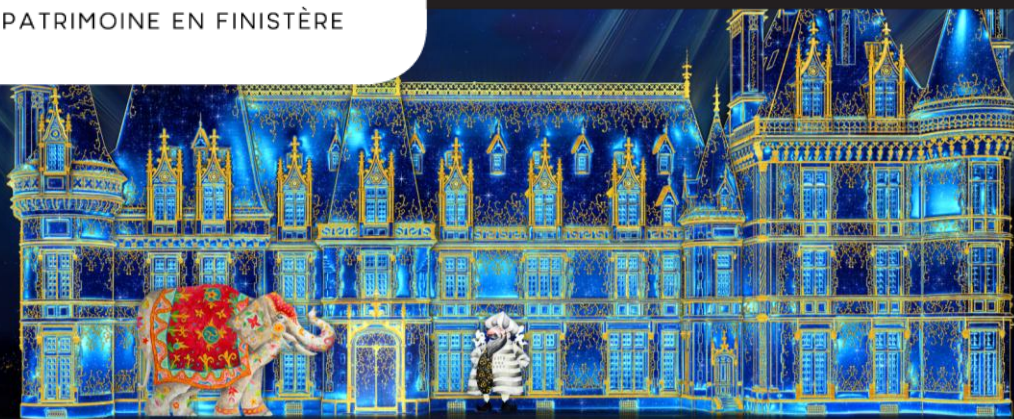




COMMUNIQUÉ DE PRESSE



CONTACT PRESSE

Eléonore Jandin
06 38 38 90 70
02 98 25 94 74
presse@cdp29.fr

Photos et visuels disponibles sur
demande ou sur l'espace presse de
notre site internet www.cdp29.fr



INFOS PRATIQUES

« Noël à Trévarez »

Horaires d'ouverture

Du 23 novembre 2019 au 5 janvier 2020 :
Tous les jours de 14h à 19h30
y compris les 25 décembre et 1er janvier
Fermeture à 18h les 24 et 31 décembre.

Tarifs d'entrée

- Moins de 7 ans : gratuit
- Tarif réduit de 1€ à 4€
- Plein tarif : 8€

« Noël à Trévarez : les mille et une nuits »

Kiki et Albert Lemant, artistes & Spectaculaires, allumeurs d'images
Du 23 novembre 2019 au 5 janvier 2020

Exposition, spectacle de lumières, animations...

Pour l'édition 2019 de « Noël à Trévarez » au Domaine de Trévarez, c'est à une véritable féerie orientale que sont conviés les visiteurs. Le château rose se transforme en palais scintillant et embarque petits et grands sur les traces d'un pacha perdu à travers les allées du parc, des anciennes écuries à l'esplanade du château en passant par le potager clos. Entre créations graphiques, mapping et illuminations, l'histoire contée se fait spectacle et réserve mille et un éblouissements...

Palais d'Orient et tapis volants, fontaine magique et djinn enchanteur... dans ce site patrimonial et culturel unique en Bretagne, l'ambiance de Noël sera cette année résolument dépayssante. Dès leur arrivée au domaine, les visiteurs sont plongés dans un véritable conte des Mille et une nuits qui va les transporter, de surprise en surprise, tout au long d'une mystérieuse et joyeuse quête.

Dans ce parcours, on rencontrera un éléphant chamarré haut de quatre mètres paradant sous la verrière des grandes écuries, ou un oiseau prodigieux perché dans sa volière parmi les tapis volants et les moucharabieh. Ces créatures poétiques, créées par les artistes Kiki et Albert Lemant, ouvrent le bal d'une multitude de silhouettes de pachas tous plus extravagants les uns que les autres, disséminés comme autant d'indices.

Au cœur du parc, au détour des allées, des allumeurs d'images inspirés signent la nouvelle scénographie lumineuse de l'évènement et dessinent de subtiles ambiances, révélant une poésie inédite des lieux.

Chaque soir, le château rose - rebaptisé « Trévarahz » pour la circonstance - se fond dans des lumières fantastiques, s'anime et se métamorphose en palais des mille et une splendeurs. Sur sa façade, un impressionnant mapping sonorisé, signé par les créateurs de « Spectaculaires », conclut en beauté la promenade et dévoile aux spectateurs le fin mot de l'histoire...

Dans le grand salon du château, une exposition participative, issue d'ateliers ouverts à tous, présente un pacha géant au vêtement chamarré veillant sur un étonnant défilé de mille et un petits pachas.

Tout au long des six semaines, un riche programme d'animations ponctue cet évènement annuel festif et original qui rassemble jusqu'à 65.000 visiteurs.

Domaine de Trévarez, le 17 septembre 2019