



**Chemins
du patrimoine**
EN FINISTÈRE

TOUT
commence
en FINISTÈRE

CENTRES DE LOISIRS

2019

Cap sur nos **ACTIVITÉS**

- ▲ Abbaye de Daoulas
- ▲ Château de Kerjean
- ▲ Manoir de Kernault
- ▲ Abbaye du Relec
- ▲ Domaine de Trévarez

Réunis au sein de *Chemins du patrimoine en Finistère*, 5 sites emblématiques du Finistère présentent leurs événements 2019 ! Mêlant expositions, concerts, création artistique, spectacle vivant et rencontres festives, la programmation devrait cette année encore vous apporter son lot de plaisir, de ravissement mais aussi de savoirs, d'histoires et d'étonnement.



Ludiques et adaptées à chaque âge, nos activités seront l'occasion de découvrir ou redécouvrir des sites emblématiques du Finistère.

Nous vous proposons un large éventail de visites conçues spécialement pour les centres de loisirs et explorant des thématiques variées.

☺ TOUTES NOS OFFRES
SONT SUR WWW.CDP29.FR

DANS L'ONGLET « MA VISITE »



L'Abbaye de Daoulas, le Manoir de Kernault, l'Abbaye du Relec et le Domaine de Trévarez sont des propriétés du département du Finistère.

Le Château de Kerjean est une propriété de l'État.

Suivez **Chemins
du patrimoine en
Finistère** SUR



SOMMAIRE



4 ABBAYE DE DAOULAS

Informations pratiques p. 4
L'exposition « Liberté, égalité, diversité » p. 5
L'exposition photographique « Portraits
de Français » p. 6
Une abbaye et ses jardins..... p. 7



8 CHÂTEAU DE KERJEAN

Informations pratiques p. 8
L'exposition « FOU ? Visages de la folie
à la Renaissance » p. 9
Un domaine arboré..... p. 10
Un château Renaissance p. 11



12 MANOIR DE KERNAULT

Informations pratiques p. 12
Un manoir aux 500 ans d'histoire..... p. 13
Exposition « NUIT »..... p. 14
Profitez d'une nature préservée p. 16



18 ABBAYE DU RELEC

Informations pratiques p. 18
Exposition Potager « Espèce de...
Saison 3 : Brassicacées ! »..... p. 19
Nature p. 20
Une abbaye cistercienne p. 21



22 DOMAINE DE TRÉVAREZ

Informations pratiques p. 22
Regard d'artiste : " Marc Didou : d'après
nature" p. 23
Un jardin remarquable..... p. 24
Un patrimoine du 20^e siècle p. 26



Fondée au 12^e siècle, l'Abbaye de Daoulas conserve de beaux témoignages de sa splendeur initiale : cloître roman, vestiges des bâtiments de vie communautaire et oratoire. Devenue carrière après la Révolution, propriété bourgeoise au 19^e siècle puis école après-guerre ; le site retrace, à travers ses transformations, la grande Histoire. Entourée de jardins de plantes et d'arbres médicinaux du monde entier l'Abbaye de Daoulas invite aujourd'hui au calme et au voyage des sens.

Chaque année, l'Abbaye propose également de grandes expositions qui témoignent de la richesse de la diversité culturelle et invitent chacun à la rencontre de l'Autre.

RENSEIGNEMENTS ET RÉSERVATIONS

Vous pouvez découvrir l'Abbaye de Daoulas en visite libre ou en visite accompagnée. Quelle que soit la formule retenue, vous devez réserver pour que nous soyons en mesure de vous accueillir dans les meilleures conditions possibles.

Votre contact
Léa EMO DAMBRY
 Chargée de médiation
lea.emodambry@cdp29.fr
 Tél. : 02.98.25.98.15

SACHEZ QUE

- Le nombre minimal de personnes pour un groupe est de 10 hors accompagnant
- L'horaire de visite est fixé à la réservation
- La gratuité est accordée au responsable du groupe et au chauffeur du car

SUR PLACE

- Un parking est réservé aux cars
- Une dépose-minute près de l'accueil est possible
- Un lieu couvert pour le pique-nique

COMMENT VENIR ?

Prendre la N165 (voie express) entre Brest et Quimper, sortie Daoulas. À 20' de Brest et 40' de Quimper.



EXPOSITION TEMPORAIRE



« **LIBERTÉ, ÉGALITÉ, DIVERSITÉ** »

DU 14 JUIN 2019
 AU 5 JANVIER 2020

La nouvelle exposition de l'Abbaye de Daoulas vous entraîne, une fois n'est pas coutume, en France, dans sa mosaïque de paysages et de gens. Un voyage original qui invite à interroger notre identité et nos valeurs communes.

LES ACTIVITÉS



MOI PARMI LES AUTRES

VISITE ACCOMPAGNÉE

Qui suis-je ? Il est bien difficile de se définir et plus encore de l'expliquer aux autres. Cette visite propose aux enfants de parcourir l'exposition de manière ludique et de se créer de drôle de papiers d'identité où chacun pourra exprimer ses goûts...

Âge : 3 à 6 ans / Durée : 1h00
 Tarif : 2€ pour l'entrée + 1€ pour l'activité



VOYAGE EN FRANCE

VISITE-ATELIER

Au cours d'une visite participative, les enfants découvrent et questionnent la diversité de la France, de ses paysages et de ses habitants. Pour continuer l'aventure au coin de la rue, ils fabriquent en atelier leur carnet de voyage.

Âge : 6 à 12 ans / Durée : 1h30
 Tarif : 2€ pour l'entrée + 2€ pour l'activité



UN PARCOURS PHOTOGRAPHIQUE



« PORTRAITS DE FRANÇAIS »

Photographies de Luc Choquer dans les jardins

DU 27 MARS 2019 AU 5 JANV. 2020

Luc Choquer a passé des années à la rencontre des Français pour les photographier. Les portraits de Faouzi, Emma ou encore Laurent sont installés dans les jardins de l'Abbaye et offrent une véritable ode à la différence et à la diversité. Faites un bout de chemin avec eux.

LES ACTIVITÉS



PORTRAIT DE LUMIÈRE

VISITE-ATELIER

Après une balade à la découverte des photographies de Luc Choquer, les enfants s'initient à l'impression solaire, un procédé mêlant lumière, eau et créativité. Une expérience

originale dans laquelle chacun peut exprimer ses talents artistiques !

Âge : 3 à 12 ans / Durée : 1h30

Tarif : 2€ pour l'entrée + 2€ pour l'activité



UNE ABBAYE ET SES JARDINS



Les jardins de l'Abbaye de Daoulas invitent au voyage de l'esprit et des sens. Eucalyptus, théier, réglisse ou rosier, sont autant de plantes qui servent à se soigner mais pas seulement... Venez à la découverte de leurs savoureux usages !

LES ACTIVITÉS



JARDIN DES SENS

VISITE-ATELIER

Au jardin, tout éveille les sens : les couleurs, les matières ou encore les parfums. Une visite ponctuée de mini-ateliers les met à l'épreuve : création artistique, jeux

olfactifs, plantes tinctoriales et dégustations. À vos sens, partez !

Âge : 3 à 6 ans / Durée : 1h30

Tarif : 2€ pour l'entrée + 2€ pour l'activité



PLANTES À BONBONS

VISITE-ATELIER

Les bonbons pousseraient-ils dans les arbres ? Pas directement mais de nombreuses plantes présentes aux jardins entrent dans leur composition. Les enfants partent à leur

reconnaissance avant de confectionner eux-mêmes leurs friandises naturelles.

Âge : 6 à 12 ans / Durée : 1h30

Tarif : 2€ pour l'entrée + 2€ pour l'activité



PHILTRES D'AMOUR

VISITE-ATELIER

Les jeunes visitent les jardins des plantes aux pouvoirs envoûtants et découvrent la place du parfum au travers de l'Histoire. En atelier, ils s'initient aux techniques

de composition d'un parfum et créent leur propre senteur.

Âge : 6 à 12 ans / Durée : 1h30

Tarif : 2€ pour l'entrée + 2€ pour l'activité



VOYAGE DES PLANTES

VISITE ACCOMPAGNÉE

Un jardin du Moyen Âge, des plantes originaires d'Amérique ou d'Asie... Et si les plantes en racontaient plus sur l'histoire des Hommes qu'on ne peut l'imaginer ?

Une activité mêlant visite et jeux en équipe qui permet aux jeunes de faire un étonnant voyage à travers les siècles et les continents.

Âge : 13 à 16 ans / Durée : 1h00

Tarif : 2€ pour l'entrée + 1€ pour l'activité



CHÂTEAU DE KERJEAN

CHEMINS DU PATRIMOINE EN FINISTÈRE



Vers 1570, en plein « Âge d'Or » de la Bretagne, les seigneurs de Kerjean entament un gigantesque chantier. Ils édifient, à la place de l'ancien manoir, un château qui surpasse les plus belles demeures de la région. Au cœur d'un vaste espace naturel de 20 hectares, Kerjean continue d'affirmer encore aujourd'hui la puissance de la famille Barbier. Le château, défendu

par de puissants remparts, se distingue par la richesse de son architecture Renaissance. L'étonnante façade aveugle du logis en dit long sur les vicissitudes traversées au fil des siècles. Vingt-cinq salles sont ouvertes à la visite, animée par de surprenants multimédias. À voir absolument : la chapelle, la cuisine et la remarquable collection de mobilier régional.

RENSEIGNEMENTS ET RÉSERVATIONS

Vous pouvez découvrir le Château de Kerjean en visite libre ou en visite accompagnée. Quelle que soit la formule retenue, vous devez réserver pour que nous soyons en mesure de vous accueillir dans les meilleures conditions possibles.

Votre contact

Noémie CARTIAUX
Chargée de médiation
noemie.cartiaux@cdp29.fr
Tél. : 02.98.69.93.69

SACHEZ QUE

- Le nombre minimal de personnes pour un groupe est de 10 hors accompagnant
- L'horaire de visite est fixé à la réservation
- La gratuité est accordée au responsable du groupe et au chauffeur du car

SUR PLACE

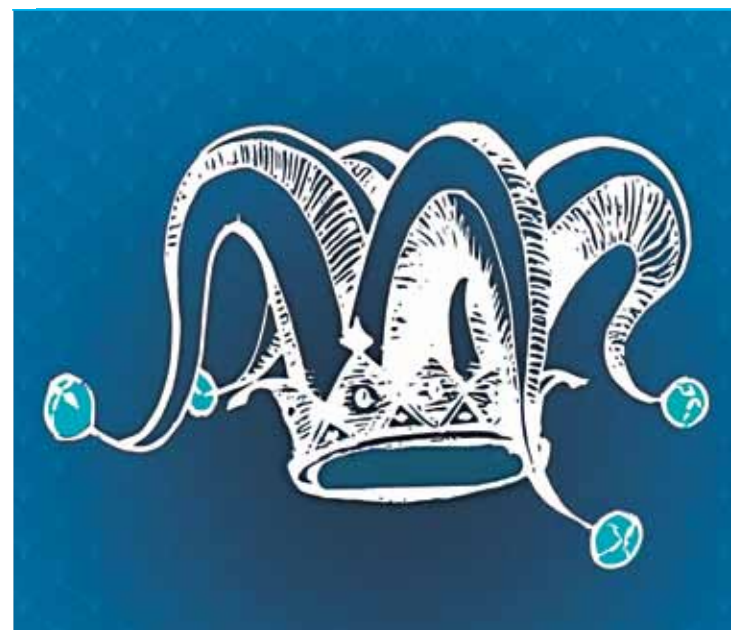
- Un parking est réservé aux cars
- Un dépose-minute près de l'accueil est possible
- Un espace de pique-nique est disponible

COMMENT VENIR ?

RN 12 puis sortie Landivisiau ouest-Bodilis / Plouescat / Cléder, puis suivre fléchage



EXPOSITION TEMPORAIRE



« FOU ? VISAGES DE LA FOLIE À LA RENAISSANCE »

DU 6 AVRIL
AU 3 NOVEMBRE 2019

De salle en salle, la folie se dévoile. Ses multiples facettes ont de quoi surprendre. L'exposition permet aux enfants de découvrir le 16^e siècle à travers la figure singulière du fou. Art, littérature, théâtre... la folie secoue la société toute entière, des fêtes populaires à la cour du roi.

LES ACTIVITÉS



TÊTE DE MAROTTE

VISITE-ATELIER

« J'ai un bonnet d'âne, deux grelots d'argent, les yeux qui ricanent, un air amusant ». Le Fou, vedette de l'exposition se montre sous ses plus beaux atours et invite les enfants à s'approprier son accessoire et complice : la marotte.

Âge : 3 à 6 ans / Durée : 1h30
Tarif : 2€ pour l'entrée + 2€ pour l'activité



VENT DE FOLIE SUR L'IMPRIMERIE

VISITE-ATELIER

Derrière le masque de la folie, on peut rire de tout et de tous ! Bouffon du roi, comédien ou écrivain l'utilisent et évitent ainsi la censure. Le succès de Dame-folie est décuplé par l'invention de l'imprimerie et l'utilisation de la gravure. S'inspirant de l'iconographie abordée dans l'exposition, les enfants réalisent une estampe.

Âge : 7 à 12 ans / Durée : 2h00
Tarif : 2€ pour l'entrée + 2€ pour l'activité



UN DOMAINE ARBORÉ



Kerjean s'élève au cœur d'un vaste espace naturel de 20 hectares. Les seigneurs du château y ont placé des signes rappelant aux visiteurs leur pouvoir. Le colombier, les piliers de justice et la fontaine se dévoilent au détour des chemins.

LES ACTIVITÉS



JOUONS AU JARDIN

VISITE-ATELIER

Apprendre en s'amusant : voilà le programme de cette activité ! Après une lecture du paysage, les enfants jouent comme le faisaient les habitants du Château de Kerjean. Colin-

maillard, quilles ou bilboquet, quelques exemples de jeux d'extérieur pratiqués à l'époque des seigneurs de Kerjean.

Âge : 3 à 12 ans / Durée : 1h30
Tarif : 2€ pour l'entrée + 2€ pour l'activité



UN CHÂTEAU RENAISSANCE



Construit à la fin du 16^e siècle, le Château de Kerjean est l'un des emblèmes de la Renaissance bretonne. Passés les puissants remparts, les enfants découvrent le logis seigneurial, la cuisine, la chambre ou encore le sous-sol !

LES ACTIVITÉS



NICOLAS ET LE SECRET D'ÉPICES

VISITE ACCOMPAGNÉE

Cette activité permet aux enfants de découvrir le château en s'appuyant sur leurs remarques et questions.

Celle-ci se termine par une histoire proposée sous la forme d'un kamishibai. Les enfants entrent ainsi dans l'univers de Suzanne Augustine, dernière marquise de Kerjean.

Âge : 3 à 6 ans / Durée : 45 min
Tarif : 2€ pour l'entrée + 1€ pour l'activité



UNE ÉNIGME AU CHÂTEAU

VISITE-ATELIER

Grâce à une visite et divers supports, telle une maquette animée, les enfants découvrent l'architecture et l'histoire du site. Puis, divisés en 4 groupes et conduits par les

adultes accompagnateurs, ils ont pour mission de résoudre une énigme au sein même du château.

Âge : 7 à 12 ans / Durée : 1h30
Tarif : 2€ pour l'entrée + 2€ pour l'activité



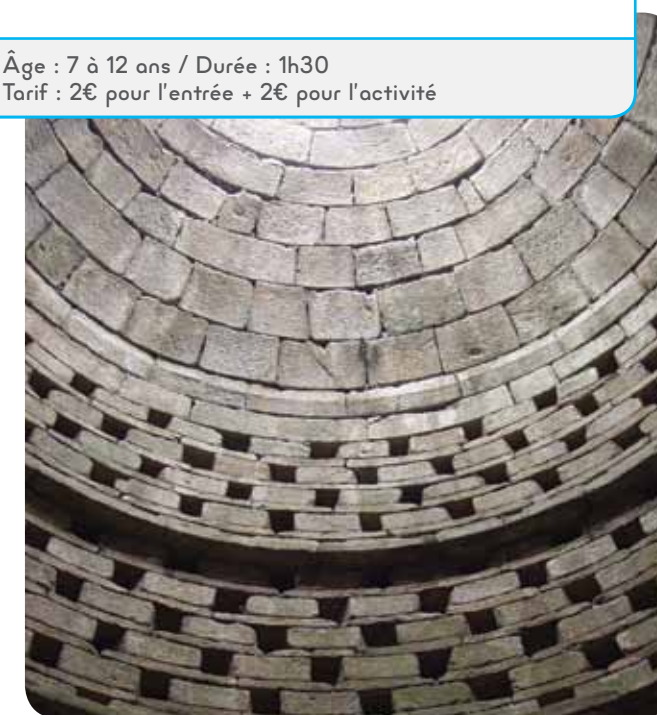
UNE VIE DE CHÂTEAU

VISITE ACCOMPAGNÉE

Lors de cette visite, les enfants peuvent imaginer la vie aux 16^e et 17^e siècles où les habitudes étaient parfois très différentes d'aujourd'hui. Ils dressent la table, découvrent

le rituel de la toilette et comparent leurs loisirs à ceux d'un enfant de la Renaissance. Chacun est invité à participer et garder ses sens en éveil.

Âge : 3 à 12 ans / Durée : 1h15
Tarif : 2€ pour l'entrée + 1€ pour l'activité





Lové au cœur d'un domaine de 30 hectares, le Manoir de Kernault propose de découvrir le patrimoine de belle façon. Son logis seigneurial du 15^e siècle et son grenier à pans de bois du 17^e sont les joyaux d'un ensemble qui, dans son architecture et son agencement, raconte 500 ans d'histoires. À partir de mai 2019, des travaux importants sont entrepris, d'abord, sur le grenier à pans de bois (2019-2020), ensuite, sur le logis (2020-2021). Il s'agit d'assurer la conservation de ce patrimoine exceptionnel et, dans sa première phase, d'ouvrir le grenier à pans de bois aux visiteurs.

En 2019, le manoir accueille une exposition qui vous plonge dans le monde de la nuit. Cette exposition « Nuit », est réalisée et conçue par le Muséum national d'histoire naturelle. Dans le parc de Kernault, découvrez « Patrimoine : ses jours, ses nuits » présentant 16 éléments patrimoniaux du pays de Quimperlé qui ont été photographiés de nuit. Cette exposition est conçue et réalisée par Quimperlé Communauté.

RENSEIGNEMENTS ET RÉSERVATIONS

Vous pouvez découvrir le Manoir de Kernault en visite libre ou en visite accompagnée. Quelle que soit la formule retenue, vous devez réserver pour que nous soyons en mesure de vous accueillir dans les meilleures conditions possibles.

Votre contact

Alice PIQUET
Chargée de médiation
alice.piquet@cdp29.fr
Tél. : 02.98.71.90.60

SACHEZ QUE

- Le nombre minimal de personnes pour un groupe est de 10 hors accompagnant
- L'horaire de visite est fixé à la réservation
- La gratuité est accordée au responsable du groupe et au chauffeur du car

SUR PLACE

- Un parking est réservé aux cars
- Un espace de pique-nique est disponible

COMMENT VENIR ?

Prendre la RN 165 sortie Quimperlé - Kervidanou puis suivre fléchage



UN MANOIR AUX 500 ANS D'HISTOIRE



L'histoire du Manoir de Kernault commence vers 1450, lorsqu'Yvon de Lescoët fait ériger son manoir sur des terres à l'abandon, appartenant au duc de Bretagne. Pendant cinq siècles, le domaine s'agrandit et demeure au sein d'une même famille.

LES ACTIVITÉS

COULISSES DE CHANTIER

ACTIVITÉ CLÉ EN MAIN

De mystérieuses disparitions, des bruits étranges la nuit, des ouvriers qui s'interrogent... Pour découvrir les travaux du grenier à pans de bois, les enfants partent à la rencontre de la directrice, du maçon ou encore du chauffagiste... et s'amuse à résoudre des énigmes...

Âge : 8 à 14 ans / Durée : 45 min
Tarif : 2€ pour l'entrée



EXPOSITION



« NUIT »

DU 26 AVRIL
AU 3 NOVEMBRE 2019

La nuit est un phénomène naturel qui a, de tout temps, fasciné l'homme. Elle est synonyme de mystère et peut enchanter autant qu'elle peut impressionner, que l'on soit grand ou petit... Plongés dans une forêt fictive, les visiteurs partent à la découverte de la faune nocturne. S'ils lèvent les yeux vers le ciel étoilé, les mystères de l'alternance entre le jour et la nuit ou de l'origine des noms des constellations s'éclairent. Cette exposition évoque également les questions fondamentales du sommeil et du rêve.

LES ACTIVITÉS

DES NOMS DANS LE CIEL

VISITE-ATELIER

La grande Ourse, Cassiopée ou celle du Cygne... Pour se retrouver parmi toutes les étoiles, l'Homme a inventé les constellations. Les enfants percent quelques-uns de

leurs mystères.... Ensuite, ils en choisissent une et réalisent une lanterne lumineuse avec de la peinture phosphorescente ou des autocollants.

Âge : 3 à 6 ans / Durée : 45 min
Tarif : 2€ pour l'entrée + 2€ pour l'activité

THÉÂTRE D'OMBRES



ACTIVITÉ CLÉ EN MAIN

Les enfants peuvent s'amuser avec leurs mains pour faire apparaître une grenouille, un lapin ou encore un hibou... Tout le matériel nécessaire est disponible dans un

espace de projection.

Âge : 3 à 12 ans / Durée : 20 min
Tarif : 2€ pour l'entrée

BRUITS DE LA NUIT

ACTIVITÉ CLÉ EN MAIN

Quand la nuit tombe... un autre monde s'anime... Crapaud, chevreuil, hérisson... qui chante quoi ? Les enfants écoutent ces sons de la nuit et essaient de les reconnaître. Fichiers

sonores, imagiers... tout le matériel nécessaire est à votre disposition.

Âge : 3 à 12 ans / Durée : 20 min
Tarif : 2€ pour l'entrée

ATTRAPE MON RÊVE !



VISITE-ATELIER

Un cerceau, un réseau de fils en forme de filet, des perles et des plumes... Au cours de cet atelier, les enfants fabriquent leur attrape-rêve. Dans la culture amérindienne, ces objets servent à attraper les mauvais rêves.

Âge : 8 à 14 ans / Durée : 1h00
Tarif : 2€ pour l'entrée + 2€ pour l'activité

LA NUIT EN CYANOTYPE



VISITE-ATELIER

Les enfants expérimentent un procédé ancien, par le biais duquel on obtient un tirage photographique bleu cyan : le cyanotype. Des végétaux, des étoiles... grâce à ce procédé et en utilisant la lumière du soleil, les enfants créent leur paysage nocturne...

Âge : 6 à 14 ans / Durée : 1h00
Tarif : 2€ pour l'entrée + 2€ pour l'activité



PROFITEZ D'UNE NATURE PRÉSERVÉE



Le parc est un lieu de promenade où chevaux, vaches écossaises et moutons d'Ouessant assurent la tonte des prairies et des prés-vergers. Un ruisseau traverse le domaine, créant au passage un vivier et des prairies humides. Les vergers invitent à découvrir la pomme sous toutes ses coutures. Ses 30 hectares sont entretenus dans le souci d'une gestion écologique pour maintenir et encourager sa biodiversité.



SUR LA PISTE DES ANIMAUX

VISITE-ATELIER

La faune sauvage est difficile à observer car une grande partie s'active la nuit. Mais les empreintes, les traces de repas, les crottes... permettent de savoir qui est passé par là. Les enfants partent sur les traces des animaux puis ils réalisent le moulage d'une empreinte.

Âge : 6 à 12 ans / Durée : 1h45
Tarif : 2€ pour l'entrée + 2€ pour l'activité



ARBRES D'ICI ET D'AILLEURS

ACTIVITÉ CLÉ EN MAIN

Feuillus ou conifères ? Bords lisses ou lobés ? Sur un parcours balisé, les enfants apprennent à reconnaître différentes essences d'arbres en exerçant leur sens de l'observation et en se servant de clés de détermination.

Âge : 6 à 17 ans / Durée : 45 min à 1h15
Tarif : 2€ pour l'entrée

LES ACTIVITÉS



LA BALADE DES SENS

VISITE ACCOMPAGNÉE

Un chant d'oiseau, une odeur de mousse, un tronc rugueux, un goût sucré et des couleurs chatoyantes. Dans le parc de Kernault, les enfants se concentrent sur leurs cinq sens grâce à des activités amusantes.

Âge : 3 à 6 ans / Durée : 1h00
Tarif : 2€ pour l'entrée + 1€ pour l'activité



PROMENADE AUX VERGERS

VISITE ACCOMPAGNÉE

Cette visite est l'occasion d'une balade dans les vergers pour apprendre et déguster. Douce, amère ou encore acidulée, les enfants plongent dans le monde des pommes !

Limace, coccinelle, puceron ou mésange, les amis et les ennemis du pommier sont aussi abordés.

Âge : 3 à 14 ans / Durée : 45 min à 1h15
Tarif : 2€ pour l'entrée + 1€ pour l'activité

OCTOBRE
NOVEMBRE



MON HERBIER DES ODEURS

VISITE-ATELIER

Fenouil, lavande, tilleul... Au cours de cet atelier, les enfants utilisent leur odorat. Par petits groupes, ils réalisent une cueillette dans la cour du manoir. Chacun sélectionne

ensuite sa plante pour enrichir un herbier des odeurs en galets d'argile.

Âge : 3 à 6 ans / Durée : 45 min
Tarif : 2€ pour l'entrée + 2€ pour l'activité





Fondée en 1132, l'Abbaye du Relec est composée d'une grande église romane, de vestiges du cloître, d'un étang, d'une chaussée bordée de grands arbres, d'une fontaine monumentale et d'anciens jardins entourés de douves. L'ensemble fait de ce lieu un espace patrimonial et naturel remarquable, propice aux activités et aux balades.

Des visites sont proposées à partir du mois d'avril et un sac à dos contenant des jeux sur le patrimoine et la nature permet d'aborder le lieu de façon ludique, tout en se promenant.

RENSEIGNEMENTS ET RÉSERVATIONS

Vous pouvez découvrir l'Abbaye du Relec en visite libre ou en visite accompagnée. Quelle que soit la formule retenue, vous devez réserver pour que nous soyons en mesure de vous accueillir dans les meilleures conditions possibles.

Votre contact
Estelle BIZIEN,
Chargée de médiation
estelle.bizien@cdp29.fr
Tél. : 02.98.78.05.97

SACHEZ QUE

- Le nombre minimal de personnes pour un groupe est de 10 hors accompagnant
- L'horaire de visite est fixé à la réservation
- La gratuité est accordée au responsable du groupe et au chauffeur du car

SUR PLACE

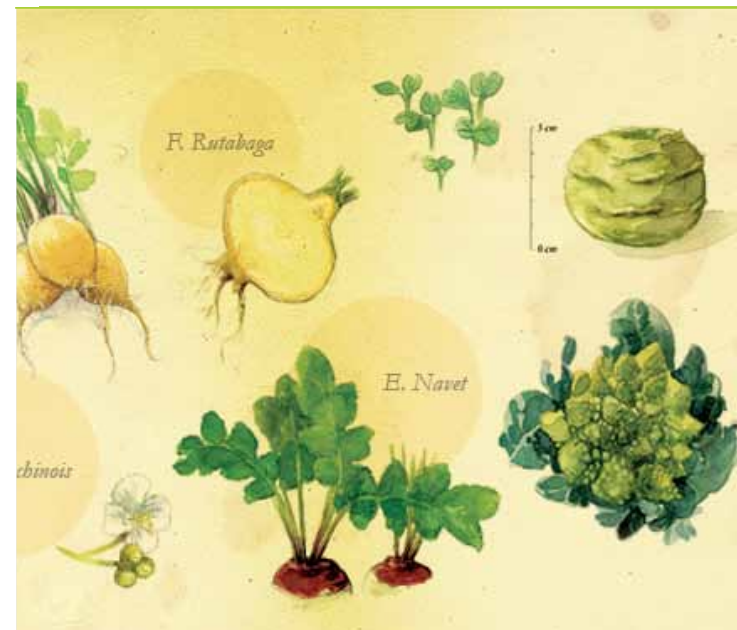
- Un parking est réservé aux cars

COMMENT VENIR ?

Par la route (à 17km au sud de Morlaix). Prendre la N12 (voie express) entre Morlaix et Brest, puis sortie Sainte-Sève/Quimper. Continuer sur la D785. À Plounéour-Ménez, aux feux, prendre la D111, direction Le Cloître Saint-Thégonnec.



EXPOSITION TEMPORAIRE



« **ESPÈCE DE...**
SAISON 3 : BRASSICACÉES ! »
DU 1^{ER} JUIN AU 3 NOVEMBRE

Les Brassicacées représentent à elles seules tout un monde. Mais qu'est-ce qui se cache derrière ce terme compliqué ? Le simple chou, le délicieux radis, la piquante moutarde, l'odorante giroflée et bien d'autres espèces encore. Famille complexe, elle détient des propriétés étonnantes qui en font sa richesse et permettent une diversité d'usages.

LES ACTIVITÉS



LE CHOU ÉTALE SA SCIENCE

VISITE-ATELIER

Grâce à un soupçon de chimie et à un brin de magie, les choux dévoilent leurs secrets. Pour découvrir leurs propriétés étonnantes, les enfants explorent le potager, observent les légumes à la loupe et font une expérience scientifique.

Âge : 7 à 12 ans / Durée : 1h30
Tarif : 4€ pour l'activité



NATURE



Nichés au creux d'un paisible vallon, aux pieds des Monts d'Arrée, les huit hectares du parc de l'Abbaye du Relec sont entièrement organisés et façonnés par les moines cisterciens qui les exploitent jusqu'à la Révolution. Aujourd'hui, étang artificiel, verger, douves et prairies sont gérés comme un espace naturel, où la faune et la flore ont pleinement repris leurs droits.

LES ACTIVITÉS



CHANT DE LA NATURE

ACTIVITÉ CLÉ EN MAIN

Tendons l'oreille, Dame nature a beaucoup de choses à raconter... Au cours d'une balade dans le parc, les enfants découvrent les sons de la nature : chants et cris d'animaux, bruits des plantes...

Âge : 3 à 8 ans / Durée : 45 min
Tarif : 2€ pour l'activité



SORTIR DEHORS À L'ABBAYE DU RELEC

ACTIVITÉ CLÉ EN MAIN

Au cours d'une balade avec un sac à dos rempli d'outils d'exploration (boussole, jumelles, loupes...), les enfants partent à la rencontre du patrimoine et de la nature qui font la richesse du parc et de ses alentours.

Âge : 7 à 17 ans / Durée : entre 1h et 2h selon le parcours choisi
Tarif : 2€ pour l'activité

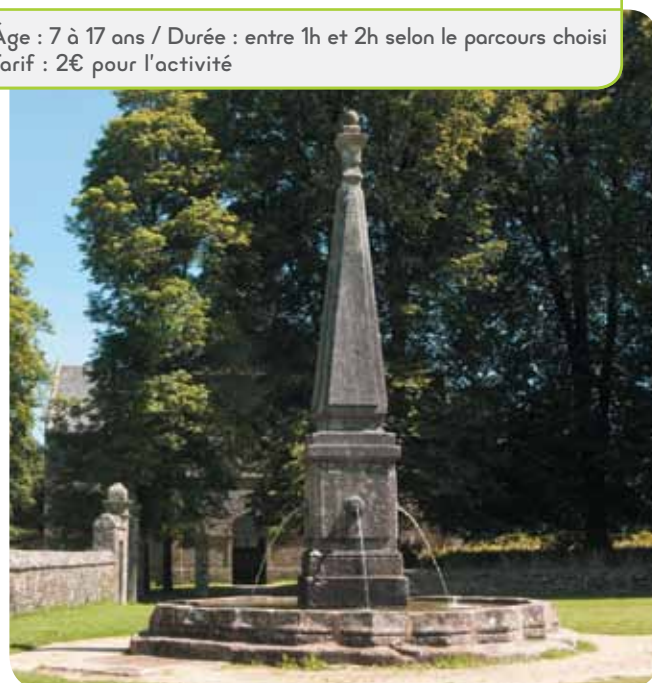


LIRE LES MONTS D'ARRÉE

VISITE-ATELIER

Potager, étang, forêt, autant de milieux qui façonnent les Monts d'Arrée. Pour les découvrir, les enfants observent la faune et la flore et créent leur paysage à partir d'une collecte.

Âge : 7 à 12 ans / Durée : 1h30
Tarif : 4€ pour l'activité



UNE ABBAYE CISTERCIENNE



Fondée en 1132, en plein cœur du Moyen Âge, l'Abbaye cistercienne du Relec est depuis toujours intimement liée au territoire des Monts d'Arrée dont les paysages de landes ont été en partie façonnés par les moines.

Son église abbatiale édifiée, à la fin de l'époque romane, les vestiges de son cloître, son moulin ou encore ses douves, recèlent de nombreuses surprises, qui en font un ensemble architectural singulier. Venez découvrir 900 ans d'une histoire riche en légendes et faits parfois hauts en couleurs !

LES ACTIVITÉS



MISSION ABBAYE

VISITE-ATELIER

Les enfants remontent le temps jusqu'au Moyen Âge. Équipés d'un carnet et d'une tablette, ils partent en mission. En dessinant, chantant et observant les lieux, ils découvrent la vie des moines du Relec.

Âge : 8 à 12 ans / Durée : 1h30
Tarif : 4€ pour l'activité





Au cœur d'un parc de 85 ha, le château de Trévarez domine la vallée de l'Aulne. Il témoigne du rêve d'un homme, James de Kerjégu, qui entreprend en 1893 la construction d'une résidence prestigieuse, à la pointe de la modernité, dans le contexte trépidant de la Belle Époque.

Labellisé « Patrimoine du XX^e siècle » et « Jardin remarquable », le Domaine de Trévarez a une programmation renouvelée d'expositions qui rythme la vie du site : expositions photographiques en extérieur, installations artistiques « Regard d'artiste » dans le parc et aux écuries, « Noël à Trévarez » en fin d'année.

RENSEIGNEMENTS ET RÉSERVATIONS

Vous pouvez découvrir le Domaine de Trévarez en visite libre ou en visite accompagnée. Quelle que soit la formule retenue, vous devez réserver pour que nous soyons en mesure de vous accueillir dans les meilleures conditions possibles.

Votre contact
Lise CASTELLO
Chargée de médiation
lise.castello@cdp29.fr
Tél. : 02.98.26.82.79

SACHEZ QUE

- Le nombre minimal de personnes pour un groupe est de 10 hors accompagnant
- L'horaire de visite est fixé à la réservation
- La gratuité est accordée au responsable du groupe et au chauffeur du car

SUR PLACE

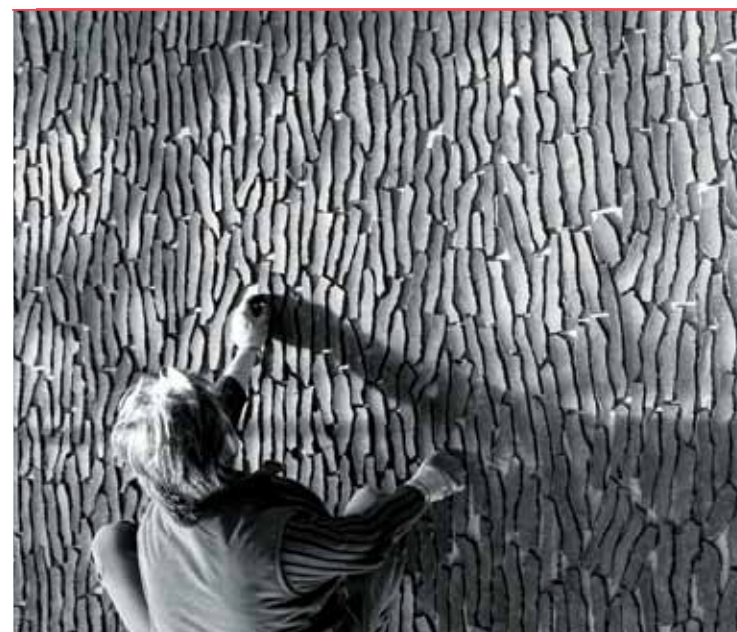
- Un parking est réservé aux cars
- Une dépose-minute près des écuries ou du château est possible
- Un espace de pique-nique couvert est disponible

COMMENT VENIR ?

Situé dans la forêt de Saint-Goazec, à 5km de Châteauneuf-du-Faou. Accès par RN 165, sortie Ar Poullhod / Châteaulin / Pleyben depuis Brest. Sortie Briec / Landrévarzec depuis Quimper.



REGARD D'ARTISTE



« MARC DIDOU : D'APRÈS NATURE »

DU 17 MAI AU 13 OCTOBRE 2019

Les arbres monumentaux tout d'acier recyclé du sculpteur Marc Didou questionnent le rapport entre nature et artifice. Ces anciens oléoducs découpés, retournés et soudés prennent la forme de troncs couchés ici et là dans le vaste parc boisé de Trévarez, comme un écho à l'époque d'essor industriel coïncidant avec la construction métallique du château.

LES ACTIVITÉS

ECORCES

VISITE-ATELIER



Les arbres de Marc Didou nous murmurent les secrets du cycle de la Nature qui renaît sous diverses formes. Après une découverte contée de ces troncs sculptés, zoom sur leurs enveloppes d'acier ou de bois, pour ensuite amorcer la création d'un arbre collectif composé de multiples empreintes d'écorces.

Âge : 3 à 8 ans / Durée : 1h00
Tarif : 2€ pour l'entrée + 2€ pour l'activité

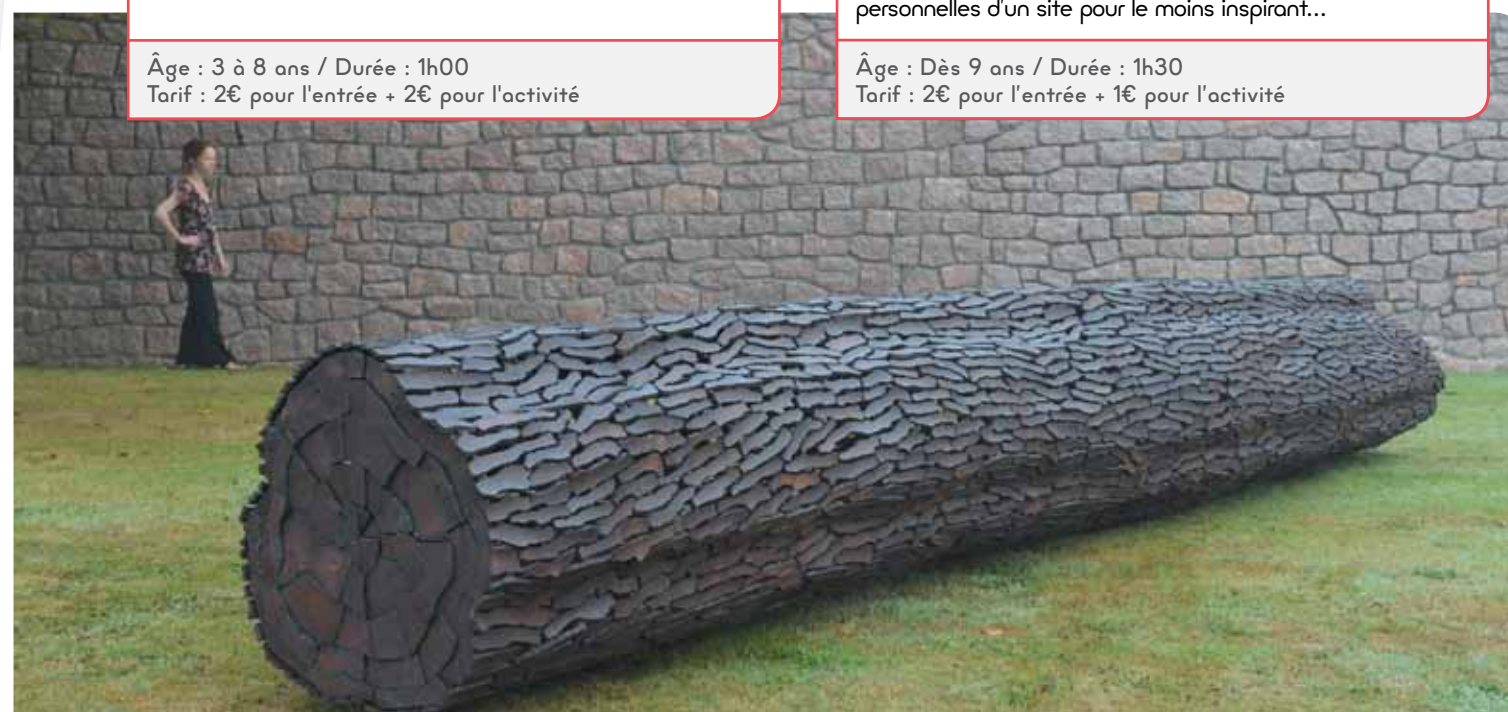
REGARDS D'ARTISTES

VISITE ACCOMPAGNÉE



Chaque année, un artiste est invité à Trévarez pour créer une œuvre in situ, imprégnée de l'esprit et des particularités des lieux. Certaines de ces œuvres perdurent dans le parc : *Nymphée* d'Eva Jospin (2018), *l'Abécédaire* de Gilles Clément (2017), *Eau en boules* de Shigeko Hirakawa (2014). Cette année 2019, les sculptures de Marc Didou enrichissent ce parcours artistique à la découverte de techniques variées et d'interprétations personnelles d'un site pour le moins inspirant...

Âge : Dès 9 ans / Durée : 1h30
Tarif : 2€ pour l'entrée + 1€ pour l'activité



UN JARDIN REMARQUABLE



Le parc de Trévarez est conçu à la Belle Époque comme un écrin végétal pour le château. Il compte aujourd'hui d'importantes collections botaniques dont les floraisons se succèdent tout au long de l'année. Elles sont propices à la création artistique, à la curiosité naturaliste et aux activités de botanique et de jardinage.

LES ACTIVITÉS



ARTISTES EN HERBE

VISITE-ATELIER

Feuilles et fleurs collectées dans le parc remplacent crayons et papier pour vos créations éphémères in situ ! Le fonctionnement des plantes et les cycles de la nature sont évoqués au gré de la récolte et de cette initiation au Land Art.

Âge : 3 à 8 ans / Durée : 1h00
Tarif : 2€ pour l'entrée + 2€ pour l'activité

MARS
À OCTOBRE



LES MAINS DANS LA TERRE

VISITE-ATELIER

Vous avez la main verte ? Après une visite au cœur de nos collections botaniques de saison (description de la plante, usages, anecdotes), place au semis ou au bouturage.

Les apprentis jardiniers repartent avec leur futur camélia, rhododendron ou hortensia.

Âge : 6 à 14 ans / Durée : 1h30
Tarif : 2€ pour l'entrée + 2€ pour l'activité

MARS
À AOÛT



TATAKI-ZOMÉ : IMPRESSIONS VÉGÉTALES

VISITE-ATELIER

Réalisez un herbier pas comme les autres en tataki-zomé ! Cette technique ancestrale d'impression végétale sur tissu signifie en japonais « teindre en martelant ». Balade botanique et atelier créatif se conjuguent pour garder une trace unique de votre visite à Trévarez...

Âge : Dès 6 ans / Durée : 1h15
Tarif : 2€ pour l'entrée + 2€ pour l'activité

AVRIL
À OCTOBRE



LE LABOTANIQUE

ACTIVITÉ CLÉ EN MAIN

Au cœur d'une serre, 12 manipulations-jeux permettent de comprendre en s'amusant à la fois la biologie des plantes et l'histoire des collections botaniques de camélias, rhododendrons et hortensias.

Âge : 8 à 17 ans / Durée : 30 à 50 min
Tarif : 2€ pour l'entrée

MARS
À OCTOBRE



CHÊNE, HÊTRE ET CIE

ACTIVITÉ CLÉ EN MAIN

Le parc de Trévarez regorge d'arbres d'espèces différentes... Partez les identifier et éveillez vos 5 sens avec de courtes expériences à chaque station. Matériel fourni au moment de l'accueil du groupe sur le site.

Âge : 3 à 9 ans / Durée : 30 à 50 min
Tarif : 2€ pour l'entrée

MAI
À OCTOBRE



UN PATRIMOINE DU 20^e SIÈCLE



L'histoire de Trévarez est marquée par l'ambition d'un homme, James de Kerjégu, qui fait édifier à la Belle Époque un château doté des équipements techniques les plus novateurs. L'exposition « Bâtir un rêve » au château dévoile de manière interactive l'histoire du domaine en immergeant le visiteur à l'automne 1907 pour saisir les fastes et la modernité du lieu. Tous les ans, des photographies présentées dans le parc mettent en lumière le contexte de la Belle Époque. En 2019, l'exposition « Karl Blossfeldt : la nature pour modèle », présentée en contrebas du château, est un herbier photographique réalisé à partir de 1895, comme un écho aux motifs végétaux du décor Art nouveau récemment restauré dans le château.

LES ACTIVITÉS



LE PETIT CHANTIER

VISITE-ATELIER

Empiler, assembler, tester les poids, sculpter, exprimer sa créativité en volume... Les notions clés d'architecture sont abordées par le biais de divers jeux de construction en lien avec les particularités de Trévarez.

Âge : 3 à 8 ans / Durée : 1h00
Tarif : 2€ pour l'entrée + 2€ pour l'activité

AVRIL
À OCTOBRE



ÇA TOURNE !

VISITE-ATELIER

1895 : le cinéma naît... C'est aussi le moment où le très moderne château de Trévarez est bâti ! Après une découverte des premières images filmées, les apprentis cinéastes fabriquent des jouets optiques, ancêtres du cinématographe, à partir de vues de Trévarez.

Âge : 6 à 17 ans / Durée : 1h00
Tarif : 2€ pour l'entrée + 2€ pour l'activité

AVRIL
À OCTOBRE



LES DÉFIS DE TRÉVAREZ

ACTIVITÉ CLÉ EN MAIN

À vos marques, prêts ? Jouez ! Autour d'un plateau inspiré de célèbres jeux de société, les coéquipiers se familiarisent avec l'histoire de Trévarez et le contexte de la Belle Époque. La partie est animée par un médiateur ou bien vous jouez seuls à votre rythme.

Âge : 8 à 17 ans / Durée : 1h00
Tarif : 2€ pour l'entrée + 1€ pour l'activité accompagnée d'un médiateur ou sans supplément en autonomie



TRÉVAREZ 1900

VISITE ACCOMPAGNÉE

Le groupe découvre lors de cette visite du château les innovations technologiques de la Belle Époque, l'art de vivre de la haute société et l'effervescence culturelle d'alors. En 2019, la visite intègre des espaces inédits : les appartements privés décorés dans le style Art nouveau. ➕ Découvrez sur tablette le grand salon en réalité augmentée !

Âge : 8 à 17 ans / Durée : 1h00
Tarif : 2€ pour l'entrée + 1€ pour l'activité



LA NATURE DANS L'OBJECTIF

VISITE-ATELIER

Images ou sculptures ? Végétaux ou objets ? L'herbier photographique de Karl Blossfeldt sème le doute ! Ce pionnier de la photographie magnifie la flore par sa maîtrise technique et l'originalité de sa vision. Au cours de cet atelier, initiez-vous à quelques notions de prise de vue pour tirer des portraits pas comme les autres des plantes de Trévarez !

Âge : Dès 9 ans / Durée : 1h30
Tarif : 2€ pour l'entrée + 2€ pour l'activité



BELLES PLANTES

ACTIVITÉ CLÉ EN MAIN

Ouvrez grands vos yeux sur les formes merveilleuses de la nature immortalisées par le photographe Karl Blossfeldt il y a plus d'un siècle... De courtes activités à partir de ses photographies de plantes vous permettent d'identifier des végétaux et de les classer à la manière d'une flore botanique, puis de déceler les qualités formelles du végétal, sources d'inspiration des arts décoratifs.

Âge : 3 à 12 ans / Durée : 1h00
Tarif : 2€ pour l'entrée



PETITE RANDO À TRÉVAREZ

ACTIVITÉ CLÉ EN MAIN

Entre course d'orientation et observation du patrimoine, cette rando entraîne les enfants, répartis en 2 équipes, sur les chemins du parc. Localisation des étapes, jeux

thématiques et code à déchiffrer au programme : que le meilleur gagne !

Matériel fourni au moment de l'accueil sur le site.

Âge : 8 à 15 ans / Durée : 1h à 1h30
Tarif : 2€ pour l'entrée





**Chemins
du patrimoine**
EN FINISTÈRE

TOUT
commence
en FINISTÈRE



MONUMENTAL **FINISTÈRE**



**ABBAYE DE
DAOULAS**



**CHÂTEAU
DE KERJEAN**



**MANOIR DE
KERNAULT**



**ABBAYE
DU RELEC**



**DOMAINE
DE TREVAREZ**