

RDV Enseignants

15 mai 2019

Visite de l'exposition Regard d'artiste « Marc Didou, d'après nature », le **mercredi 15 mai à 14h00**, en présence de l'artiste Marc Didou. Lise Castello, chargée de médiation, présentera les activités développées pour vos élèves. Ce sera l'occasion d'échanger sur la visite, vos envies et besoins.

Inscription auprès d'Amandine Thomas, chargée de promotion au 02 98 25 94 74 ou amandine.thomas@cdp29.fr

INSCRIPTION OBLIGATOIRE

DOMAINE DE TRÉVAREZ

29520 Saint-Goazec

TARIFS

Entrée sur site	Activité clé en main	Supplément pour une visite accompagnée	Supplément pour une visite-atelier
2€	Gratuit	1€	2€

> Bénéficiez de 50% de réduction sur la deuxième activité

SACHEZ QUE

- > Sur rendez-vous, nous vous accueillons gratuitement pour préparer les visites
- > Pour assurer le bon déroulement des visites, nous vous demandons de prévoir un nombre suffisant d'accompagnateurs :
 - 6 accompagnateurs : cycles 1 et 2
 - 4 accompagnateurs : cycle 3
- > La gratuité est accordée aux accompagnateurs et au chauffeur du car

SUR PLACE

- > Un parking de proximité est réservé aux cars
- > Un espace de pique-nique est disponible

ACCESSIBILITÉ

- > Les écuries et le rez-de-chaussée du château sont accessibles en fauteuil, les toilettes y sont aux normes
- > Un fauteuil roulant est disponible
- > Les allées du parc sont stabilisées ou goudronnées. Elles sont parfois en pente, notamment l'allée principale goudronnée entre les écuries et le château
- > Certaines œuvres dans le parc ne sont pas accessibles en fauteuil
- > Les registres d'accessibilité sont téléchargeables sur notre site

VOTRE CONTACT

Lise CASTELLO
Chargée de médiation
02 98 26 88 69
lise.castello@cdp29.fr

Retrouvez plus d'informations sur nos activités

dans l'onglet "Ma visite" sur www.cdp29.fr

Mise en page : C. Saloun / CDP29 - Crédits photos : CDP29 ; FlyHD ; Karl Blossfeldt ; Marc Didou

Suivez **Chemins du patrimoine en Finistère** sur



www.cdp29.fr

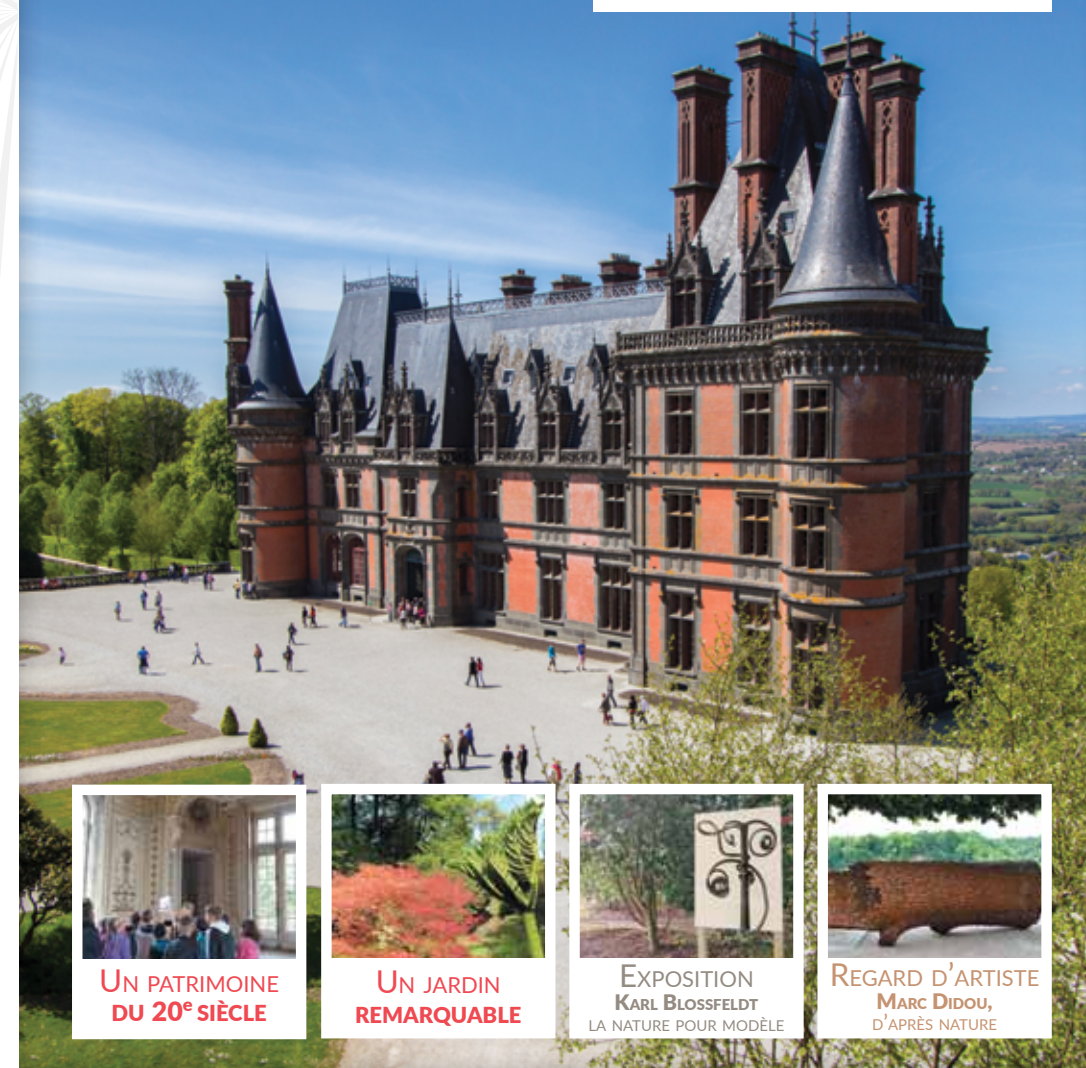


DOMAINE DE TRÉVAREZ

TOUT commence en FINISTÈRE

Chemins du patrimoine en Finistère

ACTIVITÉS 2019 ÉCOLES



UN PATRIMOINE DU 20^e SIÈCLE

UN JARDIN REMARQUABLE

EXPOSITION KARL BLOSSFELDT LA NATURE POUR MODÈLE

REGARD D'ARTISTE MARC DIDOU, D'APRÈS NATURE

LE DOMAINE DE TRÉVAREZ



Au cœur d'un parc de 85 hectares, le château de Trévarez domine la vallée de l'Aulne depuis plus d'un siècle. Il témoigne du rêve d'un homme qui entreprend en 1893 la construction d'une résidence prestigieuse, à la pointe de la modernité, dans le contexte trépidant de la Belle Époque. Cette période foisonnante est mise en lumière dans l'exposition permanente « Bâtir un rêve » avec en 2019 l'ouverture inédite des appartements privés restaurés dans le style Art nouveau, ainsi qu'avec l'exposition photographique « Karl Blossfeldt : la nature pour modèle » présentée en extérieur.

Le parc, conçu comme un écrin végétal pour le château, compte aujourd'hui d'importantes collections botaniques dont les floraisons se succèdent tout au long de l'année, il est labellisé « Jardin remarquable ». Chaque année, Trévarez invite un artiste à livrer son regard sur le lieu à travers la programmation « Regard d'artiste » : de cette rencontre naît une œuvre spécialement créée pour le domaine, accompagnée d'une exposition dans les anciennes écuries ; en 2019, les sculptures monumentales d'acier du parcours « Marc Didou : d'après nature » jalonnent le domaine.

Le Domaine de Trévarez fait partie de **Chemins du patrimoine en Finistère**, l'établissement réunissant 5 sites emblématiques du Finistère :

Abbaye de Daoulas, Château de Kerjean, Manoir de Kernault, Abbaye du Relec et Domaine de Trévarez.



ouest france

Le Télégramme

lefigaro

www.cdp29.fr



🕒 LE PETIT CHANTIER

Niveau : PS à CP
D'avril à octobre
Visite-atelier / Durée : 1h00

Empiler, assembler, tester les poids, sculpter, exprimer sa créativité en volume... Les notions clés d'architecture sont abordées par le biais de divers jeux de construction en lien avec les particularités de Trévarez.

Thématiques : architecture, arts décoratifs

🕒 PETITE RANDO À TRÉVAREZ

Niveau : CE1 à CM2
Activité clé en main / Durée : 1h00 à 1h30

Entre course d'orientation et observation du patrimoine, cette rando entraîne les élèves, répartis en 2 équipes, sur les chemins du parc. Localisation des étapes, jeux thématiques et code à déchiffrer au programme : que le meilleur gagne ! Matériel fourni au moment de l'accueil sur le site.

Thématiques : patrimoine

🕒 ÇA TOURNE !

Niveau : CE1 à CM2
D'avril à octobre
Visite-atelier / Durée : 1h00

1895 : le cinéma naît... C'est aussi le moment où le très moderne château de Trévarez est bâti ! Après une découverte des premières images filmées, les élèves fabriquent des jouets optiques, ancêtres du cinématographe, à partir de vues de Trévarez.

Thématiques : modernité à la Belle Époque, pré-cinéma

🕒 TRÉVAREZ 1900

Niveau : CE1 à CM2
Visite accompagnée / Durée : 1h00

Le groupe découvre lors de cette visite du château les innovations technologiques de la Belle Époque, l'art de vivre de la haute société et l'effervescence culturelle d'alors. En 2019, la visite intègre des espaces inédits : les appartements privés décorés dans le style Art nouveau. ➕ Découvrez sur tablette le grand salon en réalité augmentée !

Thématiques : Belle Époque, arts, modernité fin 19^e siècle

🕒 LES DÉFIS DE TRÉVAREZ

Niveau : CE1 à CM2
-Visite accompagnée ou activité clé en main / Durée : 1h00-
À vos marques, prêts ? Jouez ! Autour d'un plateau inspiré de célèbres jeux de société, les coéquipiers se familiarisent avec l'histoire de Trévarez et le contexte de la Belle Époque. La partie est animée par un médiateur ou bien vous jouez seuls à votre rythme.

Thématiques : Belle Époque, patrimoine local

🕒 ARTISTES EN HERBE

Niveau : PS à CP
De mars à octobre
Visite-atelier / Durée : 1h00

Feuilles et fleurs collectées dans le parc remplacent crayons et papier pour vos créations éphémères in situ ! Le fonctionnement des plantes qui font la renommée de Trévarez et les cycles de la nature sont évoqués au gré de la récolte et de cette initiation au Land Art.

Thématiques : art et nature, cycle des plantes, patrimoine végétal

🕒 CHÊNE, HÊTRE ET CIE

Niveau : PS à CE2
De mai à octobre
Activité clé en main / Durée : 30 à 50 min

Le parc de Trévarez regorge d'arbres d'espèces différentes... Partez les identifier et éveillez vos 5 sens avec de courtes expériences à chaque station.

Thématiques : éveil sensoriel, connaissance des arbres

🕒 TATAKI-ZOMÉ : IMPRESSIONS VÉGÉTALES

Niveau : CP au CM2
D'avril à octobre
Visite-atelier / Durée : 1h15

Réalisez un herbier pas comme les autres en tatakizomé ! Cette technique ancestrale d'impression végétale sur tissu signifie en japonais « teindre en martelant ». Balade botanique et atelier créatif se conjuguent pour garder une trace unique de votre visite à Trévarez...

Thématiques : botanique, art et nature

🕒 LES MAINS DANS LA TERRE

Niveau : CE1 à CM2
De mars à juillet
Visite-atelier / Durée : 1h00

Vous avez la main verte ? Après une visite au cœur de nos collections botaniques de saison (description de la plante, usages, reproduction), place au semis ou au bouturage. Les apprentis jardiniers repartent avec leur futur camélia, rhododendron ou hortensia.

Thématiques : cycle des plantes, jardinage, patrimoine végétal

🕒 LE LABOTANIQUE

Niveau : CE2 à CM2
De mars à octobre
Activité clé en main / Durée : 50 min

Au cœur d'une serre, des manipulations-jeux permettent de comprendre en s'amusant à la fois la biologie des plantes et l'histoire des collections botaniques de camélias, rhododendrons et hortensias.

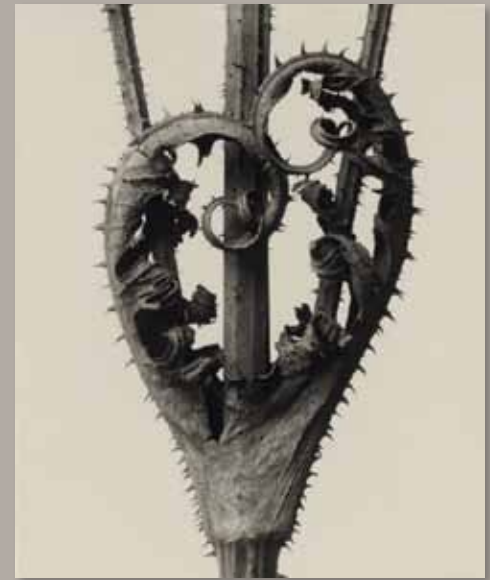
Thématiques : botanique, patrimoine végétal

🕒 BELLES PLANTES

Niveau : PS au CM2
NOUVEAUTÉ
Activité clé en main / Durée : 1h00

Ouvrez grands vos yeux sur les formes merveilleuses de la nature immortalisées par le photographe Karl Blossfeldt il y a plus d'un siècle... De courtes activités à partir de ses photographies de plantes vous permettent d'identifier des végétaux et de les classer à la manière d'une flore botanique, puis de déceler les qualités formelles du végétal, sources d'inspiration des arts décoratifs.

Thématiques : photographie, art nouveau, botanique



🕒 LA NATURE DANS L'OBJECTIF

Niveau : CE2 au CM2
NOUVEAUTÉ
Visite-atelier / Durée : 1h30

Images ou sculptures ? Végétaux ou objets ? L'herbier photographique de Karl Blossfeldt sème le doute ! Ce pionnier de la photographie magnifie la flore par sa maîtrise technique et l'originalité de sa vision. Au cours de cet atelier, initiez-vous à quelques notions de prise de vue pour tirer des portraits pas comme les autres des plantes de Trévarez !

Thématiques : photographie, art et nature, art nouveau



🕒 REGARDS D'ARTISTES

Niveau : CE2 au CM2
NOUVEAUTÉ
Visite accompagnée / Durée : 1h30

Chaque année, un artiste est invité à Trévarez pour créer une œuvre *in situ*, imprégnée de l'esprit et des particularités des lieux. Certaines de ces œuvres perdurent dans le parc : *Nymphée* d'Eva Jospin (2018), *l'Abécédaire* de Gilles Clément (2017), *Eau en boules* de Shigeo Hirakawa (2014). Cette année 2019, les sculptures de Marc Didou enrichissent ce parcours artistique à la découverte de techniques variées et d'interprétations personnelles d'un site pour le moins inspirant...

Thématiques : art contemporain, patrimoine

🕒 ÉCORCES

Niveau : PS à CE2
NOUVEAUTÉ
Visite-atelier / Durée : 1h00

Les arbres de Marc Didou nous murmurent les secrets du cycle de la Nature qui renaît sous diverses formes. Après une découverte contée de ces troncs sculptés, zoom sur leurs enveloppes d'acier ou de bois, pour ensuite amorcer la création d'un arbre collectif composé de multiples empreintes d'écorces.

Thématiques : art et nature, sensibilisation à l'environnement, conte



🕒 REGARDS D'ARTISTES

Niveau : CE2 au CM2
NOUVEAUTÉ
Visite accompagnée / Durée : 1h30

Chaque année, un artiste est invité à Trévarez pour créer une œuvre *in situ*, imprégnée de l'esprit et des particularités des lieux. Certaines de ces œuvres perdurent dans le parc : *Nymphée* d'Eva Jospin (2018), *l'Abécédaire* de Gilles Clément (2017), *Eau en boules* de Shigeo Hirakawa (2014). Cette année 2019, les sculptures de Marc Didou enrichissent ce parcours artistique à la découverte de techniques variées et d'interprétations personnelles d'un site pour le moins inspirant...

Thématiques : art contemporain, patrimoine

