



Fondée en 1132, l'Abbaye du Relec est composée d'une grande église romane, de vestiges du cloître, d'un étang, d'une chaussée bordée de grands arbres, d'une fontaine monumentale et d'anciens jardins entourés de douves. Les huit hectares du parc, riches d'une biodiversité animale et végétale, invitent à la promenade. Ici, à l'abri de toute pollution sonore, la nature se fait entendre à qui veut

bien écouter ce qu'elle murmure. Le jardin potager s'expose pour faire découvrir la diversité d'une espèce. Cette année, ce sont les Brassicacées qui sont à l'honneur. Un espace est également dédié aux différentes techniques d'aménagement d'un potager : La Fabrique du potager. L'ensemble en fait un espace patrimonial et naturel remarquable, propice aux activités et aux balades.

L'Abbaye du Relec fait partie de *Chemins du patrimoine en Finistère*, l'établissement réunissant 5 sites emblématiques du Finistère :

Abbaye de Daoulas, Château de Kerjean, Manoir de Kernault, Abbaye du Relec et Domaine de Trévarez.



ABBAYE DU RELEC

29410 Plouneour-Ménez

TARIFS

Entrée sur site	Activité clé en main	Visite accompagnée	Visite-atelier
Gratuit	2€	3€	4€

> La deuxième activité est à 1€. À valoir sur la moins chère des 2.

SACHEZ QUE

- > L'Abbaye du Relec fait partie du dispositif PCE (Parcours culturel de l'élève) de Morlaix Communauté qui finance les transports des écoles primaires de son territoire vers les structures culturelles
- > Sur rendez-vous, nous vous accueillons gratuitement pour préparer les visites
- > À la journée ou à la demi-journée, les groupes sont accueillis sur réservation
- > La gratuité est accordée aux accompagnateurs et au chauffeur du car

SUR PLACE

- > Un parking de proximité est réservé aux cars

ACCESSIBILITÉ

- > Dépose-minute possible à proximité de l'abbaye
- > Des sièges-cannes sont disponibles
- > L'abbatiale et une partie du potager sont accessibles en fauteuil
- > Les allées pour accéder à l'abbatiale sont stabilisées mais non goudronnées
- > Les allées pour accéder au potager sont en grande partie enherbées
- > Le registre d'accessibilité est téléchargeable sur notre site
- > Les toilettes pour les personnes en fauteuil ne sont pas aux normes

📞 VOTRE CONTACT

Estelle Bizien
Chargée de médiation
02 98 78 05 97
estelle.bizien@cdp29.fr

Retrouvez plus d'informations sur nos activités

dans l'onglet "Ma visite"

sur www.cdp29.fr



Mise en page : C. Salaun / CDP29 - Crédits photos : CDP29 ; B. Galeron ; C. Stewart ; Pixabay ; Tébéo
Illustrations Espèce de... « Brassicacées » Saison 3 : Christelle Le Guen

Suivez *Chemins du patrimoine en Finistère* sur



www.cdp29.fr

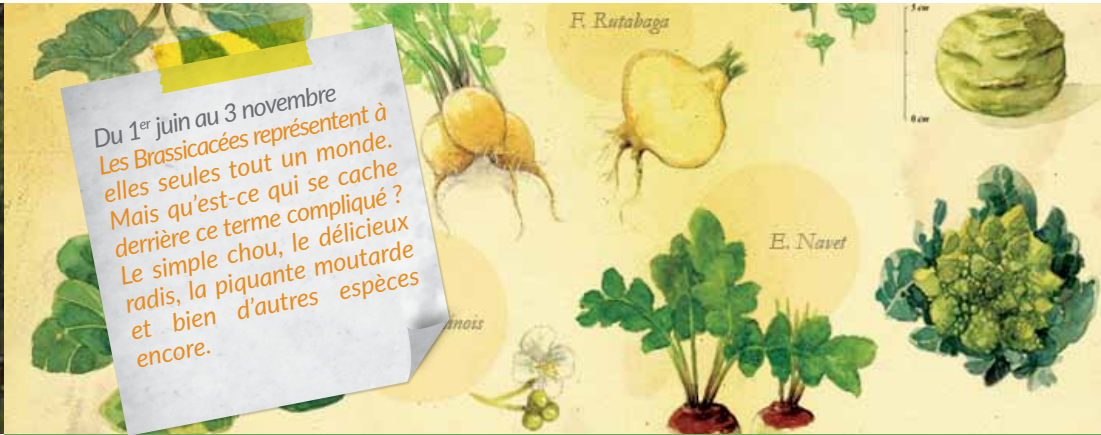


ABBAYE
DU RELEC

Chemins du patrimoine en Finistère

ACTIVITÉS
2019 ÉCOLES





SONS ! NOUVEAUTÉ

Niveau : CP au CM2
Visite-atelier / Durée : 1h30

Pour comprendre les principes physiques du son, les élèves relèvent des défis scientifiques comme faire danser du sucre ou encore créer un sifflet paille. Puis, ils fabriquent leurs instruments de musique. Enfin, ils reproduisent une mélodie pour tester l'acoustique si particulière de l'abbatiale.

Thématiques : musique, physique

MISSION ABBAYE

Niveau : CP au CM2
Visite-atelier / Durée : 1h00 à 1h30

Les élèves remontent le temps jusqu'au Moyen Âge. Équipés d'un carnet et d'une tablette, ils partent en mission. En dessinant, chantant et observant les lieux, ils découvrent la vie des moines du Relec.

Thématiques : vie quotidienne, arts, musique

CHANT DE LA NATURE

Niveau : PS au CP
Activité clé en main / Durée : 45 min

Tendons l'oreille, Dame nature a beaucoup de choses à raconter. Grâce à un panier rempli d'objets (appeaux, coloquintes et guides de la faune et de la flore), les élèves écoutent les sons de la nature : chants et cris d'animaux, bruits des plantes... pour une balade musicale.

Thématiques : diversité du vivant, ouïe



SORTIR DEHORS À L'ABBAYE DU RELEC

Niveau : CP au CM2
Activité clé en main
Durée : entre 1h et 2h selon le parcours choisi

Au cours d'une balade avec un sac à dos rempli d'outils d'exploration (boussole, jumelles, loupes...), partez à la rencontre du patrimoine et de la nature qui font la richesse du parc et de ses alentours.

Thématiques : diversité du vivant, histoire, sciences



LIRE LES MONTS D'ARRÉE

Niveau : PS au CM2
Visite-atelier / Durée : 1h00

Potager, étang, forêt, autant de milieux qui façonnent les Monts d'Arrée. Pour les découvrir, les élèves observent la faune et la flore et créent leur paysage à partir d'une collecte d'éléments naturels.

Thématiques : Land Art, diversité du vivant, histoire

QUAND LA BOTANIQUE PARLE À NOS SENS

Niveau : CE1 au CM2
Visite-atelier / Durée : 1h30

Les élèves deviennent des scientifiques en herbe en s'initiant à la reconnaissance des aromatiques. Pour ce faire, ils mettent à profit leurs sens de l'odorat, du toucher et de la vue. Puis, grâce à des loupes, ils scrutent dans les moindres détails ces plantes pour réaliser une planche botanique.

Thématiques : diversité du vivant, les sens, arts plastiques

LES PETITES MAINS VERTES

Niveau : PS au CP
Visite-atelier / Durée : 1h00

Les élèves s'exercent au maniement des outils du jardinier : gants, râteaux, griffes ou encore arrosoirs. Ils apprennent leur fonction pour bien travailler la terre et ainsi mettre en pratique les bons gestes dans le potager de l'école ou à la maison. Ils visitent également le jardin « La fabrique du potager ».

Thématiques : jardin potager, diversité du vivant, environnement



QUAND LE POTAGER FAIT DES MATHS

Niveau : CE2 au CM2
Visite-atelier / Durée : 1h00

Les élèves examinent minutieusement les Brassicacées à la recherche de formes similaires : les fractales. Ces formes géométriques s'observent à différentes échelles et montrent l'omniprésence des mathématiques dans la nature. Puis, ils partent à la chasse aux fractales pour laquelle le potager devient leur terrain de jeu !

Thématiques : mathématiques, géométrie, diversité du vivant

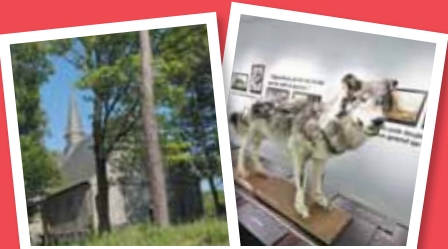


LE CHOU ÉTALE SA SCIENCE

Niveau : CP au CM2
Visite-atelier / Durée : 1h00

Les élèves mettent en place une démarche scientifique pour étudier l'une des propriétés du chou rouge, un indicateur de pH. Ils testent différents produits pour mesurer leur activité chimique : acide, neutre ou basique. Enfin, une visite de l'exposition permet de rechercher d'autres choux aux propriétés étonnantes !

Thématiques : chimie, science, diversité du vivant



CURIEUX MONTS D'ARRÉE

Niveau : PS au CM2
Visite accompagnée

Nous vous invitons à sensibiliser vos élèves à l'environnement exceptionnel des Monts d'Arrée, lors d'une journée découverte, qui permet d'explorer : nature, chant, imaginaire et histoire, au Musée du loup et à l'Abbaye du Relec.

Thématiques : vie quotidienne, arts, le loup

Programme de la journée

10h > 11h30
Visite accompagnée
« À la découverte du loup » au Musée du loup
12h00
Pique-nique au Cloître-Saint-Thégonnec
13h30 à 15h00
Visite-atelier « Mission abbaye »
à l'Abbaye du Relec pour les élémentaires
ou activité clé en main « Chant de la nature » pour les maternelles

— Tarif pour la journée pour les maternelles —
5,50€ / élève ou 3,30 € / élève pour les écoles situées sur le territoire du Parc naturel régional d'Armorique
— Tarif pour la journée pour les élémentaires —
7,50€ / élève ou 5,30 € / élève pour les écoles situées sur le territoire du Parc naturel régional d'Armorique

En partenariat avec le Musée du loup