



ABBAYE DE
DAOULAS

TOUT
commence
en **FINISTÈRE**

Chemins du patrimoine en Finistère



MONUMENTAL **FINISTÈRE**



PATRIMOINE

EXPOSITIONS

RENCONTRES

JARDINS

VISITES



UNE ABBAYE CITADINE TOURNÉE VERS L'AILLEURS

L'Abbaye de Daoulas concentre en un lieu les centres d'intérêt : on y apprécie la qualité des jardins des plantes et arbres médicinaux du monde entier qui invitent au voyage des sens et de l'esprit, on y découvre la richesse de la diversité culturelle au travers de grandes expositions qui invitent à la découverte de l'Autre.



Fondée au 12^e siècle par les chanoines réguliers de l'ordre de Saint-Augustin, l'Abbaye de Daoulas surplombe la petite ville de Daoulas, autrefois port stratégique entre Léon et Cornouaille. Elle conserve encore aujourd'hui de beaux témoignages de sa splendeur initiale : un cloître roman, des vestiges des bâtiments communautaires du 13^e siècle, une fontaine et un oratoire du 16^e siècle. Vendu à la Révolution, transformé en demeure bourgeoise au 19^e siècle puis occupé par une congrégation religieuse et une école après la guerre, le site raconte, à travers ses transformations, la grande Histoire.



DES RENDEZ-VOUS EN 2019

RENDEZ-VOUS AUX JARDINS

📅 WEEK-END DES 8 ET 9 JUIN

JOURNÉES EUROPÉENNES DU PATRIMOINE

📅 WEEK-END DES 21 ET 22 SEPTEMBRE



UN JARDIN AUX MILLE VERTUS

Les jardins des plantes médicinales sont l'un des atouts de l'Abbaye de Daoulas. Jusqu'alors, celui des simples, créé dans les années 1990 et labellisé « jardin remarquable » depuis 2012, était à lui seul une motivation de visite.

Le nouveau jardin, créé en 2016, est dédié aux arbres qui soignent les hommes dans le monde, depuis l'humble tisane jusqu'aux dernières molécules intéressant les recherches médicales. Il accueille, au sein d'un parcours paysager, une sélection d'essences venues de toute la planète : la diversité des espèces illustre celle des pharmacopées constituées par les sociétés humaines dans leur rapport au corps et à la maladie.



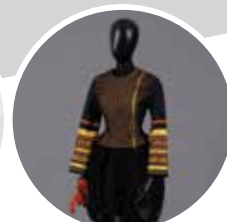
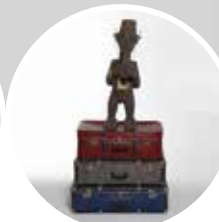
EXPOSITION BALADES PHOTOGRAPHIQUES

📅 27 MARS > 5 JANVIER 2020



Dans le cadre des *Balades photographiques de Daoulas*, et en lien avec l'exposition *Liberté, Égalité, Diversité*, les photographies de Luc Choquer, dans les jardins de l'Abbaye, et de Yann Arthus-Bertrand, dans la commune, dessinent un portrait de la France, au travers de ses habitants et de ses paysages, mettant en avant une grande diversité.





EXPOSITION LIBERTÉ, ÉGALITÉ, DIVERSITÉ

📅 14 JUIN > 5 JANVIER 2020

La France est l'aboutissement d'une construction qui a duré des siècles. Comment, face à une diversité de territoires, de populations, de langues et de coutumes, l'unité de la France s'est-elle constituée au cours du temps ?

L'exposition décrypte cette France qui se dit « une et indivisible » et s'avère être une mosaïque, le reflet d'une histoire complexe faite d'annexions, de colonisations et de décolonisations de territoires parfois lointains et de brassage de populations. Sans en retracer l'histoire longue de plus de deux millénaires, l'exposition permet de comprendre comment la République s'est construite dans un monde élargi autour d'un projet national dont la devise doit garantir « Liberté, Égalité, Fraternité » à tous ses citoyens.

L'exposition s'attache à donner corps et âme à ce récit au travers de collections historiques, ethnographiques, artistiques et de témoignages, livrant une vision de la France dans le monde et du monde dans la France.

> Des médiateurs sont présents dans les salles de l'exposition

Cette exposition a bénéficié du prêt exceptionnel d'archives de la bibliothèque de l'Assemblée nationale

LA FABRIQUE DES IDÉES

Penseurs, artistes et acteurs de terrain échangent ensemble avec le public autour de trois thèmes.

Les débats sont animés par Marie-Hélène Fraïssé, journaliste et écrivain. 📅 Dates et horaires à venir sur www.cdp29.fr

Traits d'union

Nous sommes tous venus d'ailleurs. Comment, dans un monde en perpétuel mouvement, pouvons-nous envisager une identité ouverte, une « identité-relation » selon Édouard Glissant ?

Une mosaïque identitaire

Comment concilier cette double injonction de ne pas renier qui l'on est (nos appartenances) tout en s'inscrivant dans la cité ?

Langues d'origine

Les langues régionales face à la langue commune, le français.

LE CAFÉ-PHILO OU PHILO EN FAMILLE

animé par Yan Marchand, philosophe



Qui est le peuple ?

> CAFÉ-PHILO / ADULTES
📅 DIM. 13 OCTOBRE À 16H

L'hospitalité a-t-elle des limites ?

> CAFÉ-PHILO / ADULTES
📅 DIM. 1^{er} DÉCEMBRE À 16H

C'est où chez moi ?

> PHILO EN FAMILLE
/ ADULTES ET ENFANTS
📅 MER. 30 OCTOBRE À 15H



DES MOMENTS À PARTAGER

Avis aux curieux ! L'équipe de l'Abbaye de Daoulas vous propose un large panel d'activités. En famille, entre amis ou en solo, partagez l'expérience d'une visite ou d'un atelier et laissez-vous surprendre.

🕒 1h à 1h30

🎫 1€ supplémentaire

📞 Réservation conseillée

Informations au 02 98 25 84 39

+ d'infos sur
www.cdp29.fr
rubrique
« ma visite »



ANIMATIONS FAMILLE

Plantes à bonbons

> ATELIER DÈS 6 ANS

📅 À 14H30 LES MERCREDIS

// DU 6 JUILLET > 1^{er} SEPT

Partez dans les jardins à la reconnaissance des plantes qui composent parfois nos bonbons et confectionnez vous-mêmes vos friandises naturelles.

habitants de la France. En atelier, fabriquez un carnet de voyage pour continuer vos explorations.

Moi parmi les autres

> VISITE AVEC LES 3-5 ANS

📅 À 11H LES JEUDIS // DU 6 JUILLET > 1^{er} SEPT. / DU 19 OCT. > 4 NOV. / DU 21 DEC. > 5 JANV.

Partez à la rencontre des œuvres dans cette visite où manipulations et création d'étonnants portraits permettent à chacun de s'exprimer sur son identité.

Voyage en France

> ATELIER DÈS 6 ANS

📅 À 14H30 LES MARDIS ET VENDREDIS // DU 6 JUILLET > 1^{er} SEPT. / DU 19 OCT. > 4 NOV. / DU 21 DEC. > 5 JANV.

De la rade de Brest à la forêt guyanaise, explorez la diversité des territoires et des

ANIMATIONS POUR TOUS

Tisanes buissonnières

> VISITE-ATELIER

📅 À 15H LES JEUDIS // 11 ET 25 JUILLET, 8 ET 22 AOÛT ET 24 OCTOBRE

Au fil d'une promenade dans les jardins de l'abbaye, remplissez votre panier de plantes médicinales, levez le voile sur leurs histoires et vertus et dégustez votre cueillette du jour.

Tours de France

> VISITE

📅 À 16H TOUS LES JOURS (SAUF LE SAMEDI) // DU 24 JUIN > 5 JANV

Paysages, langues, cultures, citoyens... Tout en France semble s'écrire au pluriel. Découvrez, en parcourant l'exposition, comment vit et s'exprime cette diversité au sein d'une République Française se disant « Une et Indivisible ».



Après l'Abbaye de Daoulas poursuivez votre visite
en découvrant **les 4 autres sites de**

Chemins du patrimoine en Finistère

INFORMATIONS PRATIQUES

HORAIRES

- 27 mars > 13 juin : tous les jours de 13h30 à 18h00
- 14 juin > 22 septembre : tous les jours de 10h30 à 19h00
- 23 septembre > 5 janvier 2020 : tous les jours de 13h30 à 18h00
- 24 et 31 décembre : fermeture à 17h00
- Fermeture les 25 décembre 2019 et 1^{er} janvier 2020

TARIFS

ENTRÉE **GRATUITE** TOUTE
L'ANNÉE POUR LES
ABONNÉS

Moins de 7 ans : gratuit

Tarifs réduits : de 1€ à 4€

Plein tarif : 8€ (5€ avant le 14 juin)

Groupes : nous consulter

Cartes abonnement :

5€/15€/20€/35€



GARDEZ BIEN VOTRE TICKET D'ENTRÉE !

Présentez-le à nos partenaires et
profitez d'un tarif réduit :

- Fonds Hélène & Édouard Leclerc pour la culture
- Océanopolis
- Centre d'art contemporain Passerelle
- Réseau culturel 4Ass' et plus
- Conservatoire national botanique de Brest
- Et inversement.



CHÂTEAU DE
KERJEAN



MANOIR DE
KERNAULT



ABBAYE
DU RELEC



DOMAINE DE
TRÉVAREZ

**5 sites et autant de lieux où le plaisir de découvrir
et de s'évader se nourrit de moments de partage,
de savoir et d'étonnements.**



LES SERVICES

- Un parking à proximité de l'abbaye
- Deux boutiques proposent un choix d'ouvrages et d'objets en lien avec les expositions et les jardins
- Le café de l'Abbaye vous accueille à l'issue de la visite (avec une petite restauration du 14 juin au 22 septembre)

ACCESSIBILITÉ

- Un parking PMR à l'entrée de l'abbaye
- Salle d'exposition accessible PMR
- Jardins accessibles PMR (sauf pente de l'oratoire et dernière terrasse du jardin)
- Sièges cannes et fauteuil roulant à disposition
- Boucle magnétique de comptoir à l'accueil
- Registre d'accessibilité consultable sur le site web

ACCÈS

Prendre la N165
(voie express)
entre Brest et Quimper,
sortie Daoulas.



5 monuments
historiques classés



30 événements
culturels par an



150ha de parcs et jardins
2 labels jardins remarquables



220 000
visiteurs en 2018

Licences entrepreneurs de spectacles : 3-1061795, 2-1-1061796, 1-1061790, 1-1061791, 1-1061792, 1-1061793, 1-1061794 - Graphisme : Elodie Henaff / CDP29
Photos : B. Guleron - CDP29 - D.Olivier - CRTB - Visuels expo : Barthélemy Tegu (c) Adag - Présence Panchouette(c) Marc Damage - Val Piriou © Musée
départemental breton / Serge Goulin



29460 DAOULAS
abbaye.daoulas@cdp29.fr
T. 02 98 25 84 39 | www.cdp29.fr

Suivez **Chemins
du patrimoine en
Finistère** sur

www.cdp29.fr





ABBAYE DE
DAOULAS

TOUT
commence
en **FINISTÈRE**

Chemins du patrimoine en Finistère

EXPOSITION

LIBERTÉ ÉGALITÉ DIVERSITÉ

DU 14 JUIN 2019
AU 5 JANVIER 2020

