



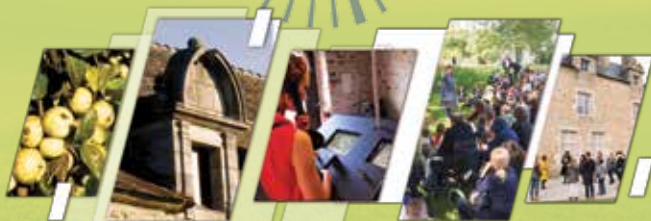
MANOIR DE
KERNAULT

TOUT
commence
en FINISTÈRE

Chemins du patrimoine en Finistère



MONUMENTAL **FINISTÈRE**



EXPOSITIONS

SPECTACLES

PATRIMOINE

ÉVÈNEMENTS

VISITES



KERNAULT SE REFAIT UNE BEAUTÉ

Vers 1450, l'ambitieux Yvon de Lescoët commence la construction d'un manoir sur des terres à l'abandon dépendantes du Duc de Bretagne. Pendant cinq siècles, le Manoir de Kernault demeure au sein d'une même famille et s'agrandit. On y découvre un logis seigneurial d'allure 18^e, des tapisseries des Flandres (16^e-17^e), une chapelle privée, un grenier à pans de bois du 17^e...

À partir de mai 2019, des travaux importants sont entrepris, d'abord, sur le grenier à pans de bois (2019-2020), ensuite, sur le logis (2020-2021). Il s'agit d'assurer la conservation de ce patrimoine exceptionnel et, dans sa première phase, d'ouvrir le grenier à pans de bois aux visiteurs avec un nouvel espace d'accueil, boutique et café, et un espace d'exposition temporaire.



Plans thermogonflés des façades du logis et du grenier disponibles à l'accueil

DES RENDEZ-VOUS

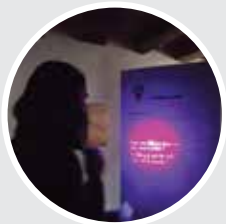
SONT PROPOSÉS POUR PRÉSENTER LES TRAVAUX ET LE PATRIMOINE BÂTI.

COULISSES DE CHANTIER

📅 PARCOURS-ÉNIGMES PERMANENT

VISITES FLASH

📅 TOUS LES DIMANCHES ET JOURS FÉRIÉS DE JUILLET ET AOÛT, À 11H30



UR WECH E OA, UR WECH NE OA KET...



UN LIEU DÉDIÉ À L'IMAGINAIRE

Dédié d'abord à la littérature orale, en écho aux collectes de tradition orale dans le pays de Quimperlé et en particulier aux travaux de Théodore Hersart de La Villemarqué, la programmation du Manoir de Kernault s'intéresse à l'imaginaire. On y raconte des histoires en soulignant leur ancrage dans le monde contemporain.

PLUSIEURS MOMENTS SONT PROPOSÉS

POUR LAISSER L'ESPRIT VACABONDER...

DES MOTS DES MÔMES

📅 JEUDI 30 MAI À 13H30

HALLOWEEN

📅 JEUDI 31 OCTOBRE
EN NOCTURNE

VEILLÉE-CHÂTAIGNES

📅 VENDREDI 15 ET SAMEDI 16
NOVEMBRE À 20H00

COÛTER-CONTES DE NOËL

📅 SAMEDI 21 DÉCEMBRE À 15H00



CROQUER LA NATURE À PLEINE DENTS

UN PAYSAGE QUI CHANGE

Le parc de Kernault est un lieu de promenade où chevaux de trait bretons, vaches écossaises et moutons d'Ouessant assurent la tonte des prairies et des prés-vergers. Ses trente hectares sont gérés de manière écologique en appliquant depuis plus de quinze ans une gestion différenciée dont le fil conducteur est l'enrichissement de la biodiversité.

DES RENDEZ-VOUS

SONT PROPOSÉS POUR DÉCOUVRIR COMMENT
KERNAULT PRÉSERVE ET FAVORISE LA BIODIVERSITÉ

DU MIEL & DES ABEILLES

» SORTIE NATURE

POUR TOUS À PARTIR DE 6 ANS

📅 JEUDIS 2 MAI, 11 JUILLET ET
1^{er} AOÛT, À 14H30 ET 15H30

Avec l'apicultrice
Jessica Mouleec

Les ruches
d'Armalia

RENDEZ-VOUS D'AUTOMNE

📅 DIMANCHE 20 OCTOBRE

Sorties, ateliers,
discussions, curiosité
et passion dans une
ambiance joyeuse !

RENDEZ-VOUS AUX JARDINS

📅 SAMEDI 8 ET DIMANCHE 9 JUIN

Gratuit

LA POMME À L'HONNEUR

Dans les 4 vergers du parc de Kernault, sont conservées une centaine de variétés dont certaines très anciennes. Des nichoirs y favorisent l'installation d'auxiliaires et des bandes fleuries y attirent les insectes pollinisateurs. Une table interactive livre les clés pour comprendre le cycle du pommier et sa reproduction. Une roue des goûts, des cubes à tourner ainsi qu'une calibreuse permettent également de reconnaître les variétés de pommes.



PRENEZ LE TEMPS DE VOUS ARRÊTER AU CAFÉ DU MANOIR...

Le café est ouvert à des horaires variés durant l'exposition « Nuit ». Pendant l'été, du lundi au samedi, le café et sa terrasse sont aussi ouverts dès 12h pour déjeuner. Les promeneurs du parc (accès direct depuis le chemin de promenade) sont les bienvenus.





NUIT

EXPOSITION

📅 26 AVRIL > 3 NOVEMBRE



La nuit est un phénomène naturel synonyme de mystère, qui peut enchanter autant qu'impressionner, que l'on soit petit ou grand. Cet été, le parcours sera enrichi par la présentation de livres-objets réalisés à l'atelier d'arts plastiques de Mellac, organisé par l'Amicale laïque et encadré par l'artiste Annette Saulière.



Textes de l'exposition en français, breton, anglais et Facile à lire et à comprendre. Enregistrements sonores proposés.



Exposition conçue et réalisée par le Muséum national d'histoire naturelle

PATRIMOINE : SES JOURS, SES NUITS

EXPOSITION

Éclairage portatif, light painting ou astrophotographie, 16 éléments patrimoniaux du Pays de Quimperlé ont été photographiés de nuit. Dans le parc de Kernault, découvrez ce patrimoine avec un œil neuf.



Exposition conçue et réalisée par Quimperlé Communauté, dans le cadre de la candidature au label « Pays d'Art et d'Histoire ».

LES RENDEZ-VOUS NOCTURNES

PROFITEZ DES RENDEZ-VOUS DU SOIR POUR VISITER L'EXPOSITION JUSQU'À 22H00.

Places limitées, n'oubliez pas de réserver pour les activités

CHOUETTES ET ANIMAUX NOCTURNES

> SORTIE NATURE

📅 12 AVRIL ET 3 MAI À 20H30

Avec Patrice Flammer, coordinateur du parc, et Alice Piquet, chargée de médiation

KERNOD DIOUZH NOZ, E BREZHONEG

> BALEADENN NATUR

📅 D'AR GWENER 19 A VIZ

EBREL HA D'AR GWENER
10 A VIZ MAE, DA 8E HANTER
Cant Jean-Yves Kervarec

LE CIEL DE KERNAUT

> RENCONTRE-OBSERVATION

📅 7 MAI À 21H

Avec l'association d'astronomie de Cornouaille



LA NUIT EN PEINTURE

> RENCONTRE-APÉRO

📅 16 AOÛT À 19H30

Avec Maud Naour
Tarif réduit après visite à la
Maison-Musée du Pouldu sur
présentation du Passeport
culturel en Finistère



DES CHAUVES-SOURIS LA NUIT

> SORTIE NATURE

📅 6 SEPTEMBRE À 20H30

Avec Catherine Caroff



LE SOMMEIL CHEZ LES TOUT-PETITS

> RENCONTRE-INFUSION

📅 MARDI 8 OCTOBRE À 20H30

Avec le RAM





DÉCOUVRIR LA NUIT AUTREMENT

VISITES, ATELIERS, RENCONTRES

L'équipe du manoir propose de nombreuses activités pour explorer histoire, biodiversité et vie nocturne

📞 Places limitées, n'oubliez pas de réserver au 02 98 71 90 60

+ d'infos sur
www.cdp29.fr
rubrique
« ma visite »



Création d'une marionnette à main

> ATELIER / EN FAMILLE
📅 SAM. 22 JUIN À 14H30 ET 15H30
Avec la Compagnie Fiat Lux

Le réveil du corps

> ATELIER / EN FAMILLE
📅 SAM. 22 JUIN À 14H30 ET 15H30
Avec la Compagnie Fiat Lux

Paysage en cyanotype

> VISITE-ATELIER / POUR ADULTES
📅 MERCREDIS 10 ET 24 JUILLET
ET 7 ET 21 AOÛT À 11H

La nuit en cyanotype

> VISITE-ATELIER / EN FAMILLE
À PARTIR DE 8 ANS
📅 MERCREDIS 10 ET 24
JUILLET, 7 ET 21 AOÛT À 15H
DIMANCHES 14 JUILLET
ET 18 AOÛT À 15H

Des noms dans le ciel

> VISITE-ATELIER / EN FAMILLE
📅 MERCREDIS 17 ET 31 JUILLET,
14 ET 28 AOÛT À 16H30
MERCREDIS 23 ET
30 OCTOBRE À 15H30

VISITES, ATELIERS, RENCONTRES

Attrape mon rêve !

> VISITE-ATELIER / EN FAMILLE
À PARTIR DE 8 ANS
📅 DIMANCHES 21 ET 28
JUILLET- 4, 11 ET 25 AOÛT
ET JEUDI 15 AOÛT À 16H30

Et si on dormait mieux ?

> RENCONTRE-CAFÉ
POUR ADULTES
📅 MARDI 1^{er} OCTOBRE À 13H45
Avec le CLIC



Dans la nuit, il y a...

> ATELIER / EN FAMILLE / 0 À 3 ANS
📅 MERCREDIS 2 ET 16 OCTOBRE
À 9H30 ET 10H30
Avec le RAM



Bien dormir

> CYCLE DE 5 ATELIERS /
POUR LES 60 ANS ET +
📅 MARDIS 8 ET 15 OCTOBRE
ET 5, 12 ET 19 NOVEMBRE
À 14H
Avec le CLIC



Pistes des animaux

> VISITE-ATELIER / EN FAMILLE
📅 MARDIS 22 ET 29 OCTOBRE
À 15H

AU SPECTACLE

Un matin

> THÉÂTRE GESTUEL DE LA
COMPAGNIE FIAT LUX
📅 DIMANCHE 23 JUIN À
10H ET 11H30

Le petit déjeuner

> THÉÂTRE PAR LA
COMPAGNIE DÉRÉZO
📅 DIMANCHE 29 SEPTEMBRE
À 10H ET 11H30



INFORMATIONS PRATIQUES

HORAIRES

- Du 27 avril au 31 mai : du mercredi au dimanche de 14h à 18h
- Du 1^{er} au 30 juin et du 2 septembre au 18 octobre : le mercredi, le samedi et le dimanche de 14h à 18h, ainsi que le lundi de Pentecôte (10 juin)
- Du 1^{er} juillet au 1^{er} septembre : tous les jours de 11h à 19h
- Du 19 octobre au 3 novembre : du mardi au dimanche de 14h à 19h
- Veuillez noter que l'exposition sera fermée pendant l'événement Des mots des môtmes, le 30 mai.

HORAIRES DU CAFÉ

- Du 27 avril au 31 mai : le samedi et le dimanche de 14h à 18h (fermé les jours fériés)
- Du 1^{er} au 30 juin et du 2 septembre au 18 octobre : le mercredi, le samedi et le dimanche, de 14h à 18h, ainsi que le lundi de Pentecôte (10 juin)
- Du 1^{er} juillet au 1^{er} septembre : du lundi au samedi, de 12h à 19h et le dimanche, de 14h30 à 19h
- Du 19 octobre au 3 novembre : du mardi au dimanche, de 14h à 19h
- Deux espaces de pique-nique sont accessibles en tout temps

TARIFS

ENTRÉE GRATUITE TOUTE L'ANNÉE POUR LES ABONNÉES

Moins de 7 ans : gratuit | Tarifs réduits : de 1€ à 2,5€

Plein tarif : 5€ | Groupes : nous consulter

Cartes abonnement : 5€/15€/20€/35€

➤ Du 1^{er} juillet au 1^{er} sept. : « MATINALES de Kernault » de 11h à 14h : Plein tarif à 2,5€

➤ Tarif réduit chez nos partenaires sur présentation de votre ticket d'entrée : Océanopolis, Chapelle des Ursulines, Musée du Fouët, Cité de la voile Eric Tabarly, sous-marin Flore et son musée. Et inversement.

Tarif réduit : pour les abonnés du Réseau culturel 4Ass' et plus

ACCESSIBILITÉ

- Un parking PMR à proximité du manoir
- Des sièges cannes et un fauteuil roulant disponibles
- La cour et 5 salles sur 9 de l'exposition « NUIT » sont accessibles aux fauteuils.
- Une boucle magnétique de comptoir à l'accueil
- Outils de médiation adaptés dans l'exposition

ACCÈS

Voie express Brest-Nantes, sortie Quimperlé-Kervidanou puis suivre fléchage

Après le Manoir de Kernault poursuivez votre visite en découvrant **les 4 autres sites de Chemins du patrimoine en Finistère**



ABBAYE DE
DAOULAS



CHÂTEAU DE
KERJEAN



ABBAYE
DU RELEC



DOMAINE DE
TRÉVAREZ

5 sites et autant de lieux où le plaisir de découvrir et de s'évader se nourrit de moments de partage, de savoir et d'étonnements.



5 monuments
historiques classés



30 événements
culturels par an



150ha de parcs et jardins
2 labels jardins remarquables



220 000
visiteurs en 2018

Graphisme : Elodie Henaff / CDP29 - Photos : Jean-Marc Cevear - MNHN - CDP29 - Dominique Verrité - Didier Olivré - Bernard Geleron - Droits réservés
Licences entrepreneurs de spectacles : 3-1061795, 2-1-1061796, 1-1061790, 1-1061791, 1-1061792, 1-1061793, 1-1061794



29300 MELLAC
manoir.kernault@cdp29.fr
T. 02 98 71 90 60 | www.cdp29.fr

Suivez **Chemins
du patrimoine en
Finistère** sur

www.cdp29.fr





MANOIR DE
KERNAULT

TOUT
commence
en FINISTÈRE

Chemins du patrimoine en Finistère



EXPOSITION

26 avril — 3 nov.
2019