



**Chemins  
du patrimoine**  
EN FINISTÈRE

TOUT  
commence  
en FINISTÈRE

**CENTRES DE LOISIRS**

2018

## Cap sur nos **ACTIVITÉS**

- ▲ Abbaye de Daoulas
- ▲ Château de Kerjean
- ▲ Manoir de Kernault
- ▲ Abbaye du Relec
- ▲ Domaine de Trévarez

Réunis au sein de *Chemins du patrimoine en Finistère*, 5 sites emblématiques du Finistère présentent leurs événements 2018 ! Mêlant expositions, concerts, création artistique, spectacle vivant et rencontres festives, la programmation devrait cette année encore vous apporter son lot de plaisir, de ravissement mais aussi de savoirs, d'histoires et d'étonnement.



Ludiques et adaptées à chaque âge, nos activités seront l'occasion de découvrir ou redécouvrir des sites emblématiques du Finistère. Nous vous proposons un large éventail de visites conçues spécialement pour les centres de loisirs et explorant des thématiques variées.



Toutes nos offres  
sont sur [www.cdp29.fr](http://www.cdp29.fr)  
dans l'onglet  
► « Ma visite »

L'Abbaye de Daoulas, le Manoir de Kernault, l'Abbaye du Relec et le Domaine de Trévarez sont des propriétés du département du Finistère.

Le Château de Kerjean est une propriété de l'État.

Suivez **Chemins  
du patrimoine en  
Finistère** sur



## SOMMAIRE



### 4 ABBAYE DE DAOULAS

Informations pratiques ..... p. 4  
L'exposition « Cheveux Chéris, frivolités  
et trophées » ..... p. 5  
L'exposition photographique « Hairstyles » p. 6  
Jardins et patrimoine ..... p. 7



### 8 CHÂTEAU DE KERJEAN

Informations pratiques ..... p. 8  
L'exposition « Bel, belle, belles » ..... p. 9  
Parc ..... p. 10  
Patrimoine ..... p. 11



### 12 MANOIR DE KERNAULT

Informations pratiques ..... p. 12  
Parc ..... p. 13  
Expo-expérience « Les nouveaux nez »... p. 14  
Expo-expérience « Né pour sentir »..... p. 15  
Patrimoine ..... p. 16



### 18 ABBAYE DU RELEC

Informations pratiques ..... p. 18  
« Espèce de... Saison 2 Fabacées ! »..... p. 19  
Parc ..... p. 20  
Patrimoine ..... p. 21



### 22 DOMAINE DE TRÉVAREZ

Informations pratiques ..... p. 22  
Regard d'artiste : Eva Jospin ..... p. 23  
Parc ..... p. 24  
Patrimoine ..... p. 26





Fondée au 12<sup>e</sup> siècle, l'Abbaye de Daoulas possède le rare privilège de concentrer en un lieu les centres d'intérêts : le charme des jardins, la grande qualité patrimoniale du site et la découverte des cultures lointaines à la faveur d'expositions sur la diversité culturelle. En 2018, l'exposition « Cheveux chéris, frivolités et trophées » traite du thème universel des cheveux dans les cultures européennes et non européennes. La chevelure, avec ses métamorphoses et ses représentations, révèle des aspects

inattendus et complexes, témoignant autant de la légèreté que de la gravité des hommes.

Cette exposition a été conçue et présentée au musée du quai Branly-Jacques Chirac en 2012-2013.

\*MUSÉE DU  
QUAI BRANLY  
JACQUES CHIRAC

## RENSEIGNEMENTS ET RÉSERVATIONS

**Vous pouvez découvrir l'Abbaye de Daoulas en visite libre ou en visite accompagnée. Quelle que soit la formule retenue, vous devez réserver pour que nous soyons en mesure de vous accueillir dans les meilleures conditions possibles.**

**Votre contact**  
**Guillaume PLUNIAN**  
 Assistant de médiation  
[guillaume.plunian@cdp29.fr](mailto:guillaume.plunian@cdp29.fr)  
 Tél. : 02.98.25.01.80

### SACHEZ QUE

- Le nombre minimal de personnes pour un groupe est de 10 hors accompagnant
- L'horaire de visite est fixé à la réservation
- La gratuité est accordée au responsable du groupe et au chauffeur du car

### SUR PLACE

- Un parking est réservé aux cars
- Un dépose-minute près de l'accueil est possible
- Un lieu couvert pour le pique-nique

**COMMENT VENIR ?**  
 Prendre la N165 (voie express) entre Brest et Quimper, sortie Daoulas. À 20' de Brest et 40' de Quimper.



# EXPOSITION TEMPORAIRE



## « CHEVEUX CHÉRIS, FRIVOLITÉS ET TROPHÉES »

DU 15 JUIN 2018  
AU 6 JANVIER 2019

L'exposition « Cheveux Chéris, frivolités et trophées » interroge la place des cheveux dans les sociétés humaines à travers d'extraordinaires collections d'art et d'ethnographie du monde entier.

## LES ACTIVITÉS



### HISTOIRE DE CHEVEUX

#### VISITE ATELIER

Le point commun entre la coiffure d'un punk et celle d'une femme du 18<sup>e</sup> siècle ? Faire passer un message ! À ce sujet, l'histoire de l'art nous offre de nombreux exemples à découvrir en visite. En atelier, humour et arts sont au rendez-vous pour la création d'un jeu autour des apparences.

Âge : 7-12 ans / Durée : 1h30  
 Tarif : 2€ pour l'entrée + 2€ pour l'activité



### SUR MA TÊTE

#### VISITE ACCOMPAGNÉE

Avons-nous tous les mêmes cheveux sur la tête ? Les enfants découvrent la diversité de cette bien étrange matière grâce aux œuvres d'art de l'exposition. La visite se termine par un moment de création où chacun s' imagine une chevelure de rêve.

Âge : 3-6 ans / Durée : 1h00  
 Tarif : 2€ pour l'entrée + 1€ pour l'activité

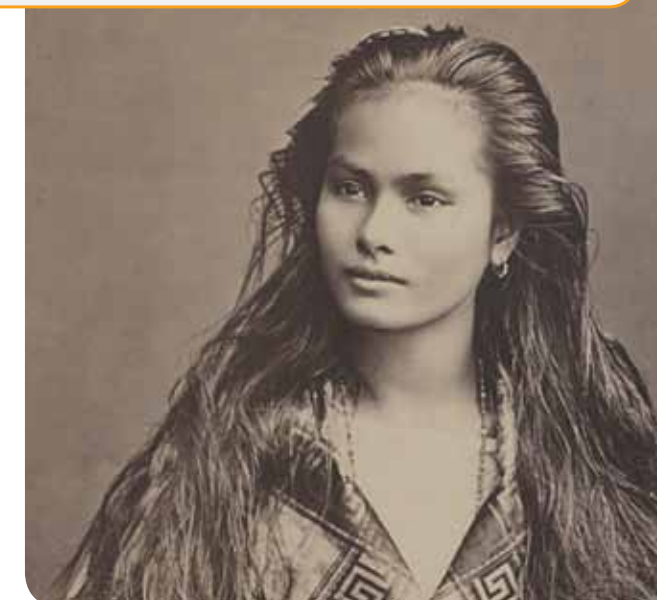


### À QUI CES CHEVEUX ?

#### ACTIVITÉ EN AUTONOMIE

De l'Antiquité à aujourd'hui, les coiffures sont représentatives d'un style et d'une époque. Grâce à un jeu de cartes créé pour l'occasion, c'est à qui replacera à la bonne époque la coiffure de personnages historiques !

Âge : 9-17 ans / Durée : 30 min  
 Tarif : 2€ pour l'entrée





# UN PARCOURS PHOTOGRAPHIQUE



## « HAIRSTYLES, J.D. OKHAI OJEIKERE »

DU 29 MARS 2018  
AU 6 JANVIER 2019

J. D. Okhai Ojeikere et Medina Dugger ont photographié, à 40 ans d'intervalle, les coiffures des femmes nigérianes. Entre l'argentique et le numérique, le noir et blanc ou la couleur : c'est l'occasion pour les élèves de découvrir l'art de la photographie.

## LES ACTIVITÉS



### PORTRAIT DE LUMIÈRE

#### VISITE ATELIER

Après une balade à la découverte des photographies de J.D. Okhai Ojeikere, les enfants s'initient à l'impression solaire, un procédé mêlant lumière, eau et créativité. Une expérience

originale dans laquelle chacun peut exprimer ses talents artistiques !

Âge : 3-12 ans / Durée : 1h30

Tarif : 2€ pour l'entrée + 2€ pour l'activité



# UNE ABBAYE ET SES JARDINS



Fondée au 12<sup>e</sup> siècle, l'Abbaye de Daoulas conserve de beaux témoignages de sa splendeur initiale : cloître roman, oratoire, fontaine... Sans compter les jardins de plantes médicinales réunissant une sélection d'essences venues de toute la planète.

## LES ACTIVITÉS



### PHILTRES D'AMOUR

#### VISITE ATELIER

Les jeunes visitent les jardins des plantes aux pouvoirs envoûtants et découvrent la place du parfum au travers de l'Histoire. En atelier, ils s'initient aux techniques

de composition d'un parfum et créent leur propre senteur.

Âge : 6-12 ans / Durée : 1h30

Tarif : 2€ pour l'entrée + 2€ pour l'activité



### VOYAGE DES PLANTES, VOYAGES DES HOMMES

#### VISITE ACCOMPAGNÉE

Un jardin du Moyen Âge, des plantes originaires d'Amérique ou d'Asie... Et si les plantes en racontaient

plus sur l'histoire des Hommes qu'on ne peut l'imaginer ? Une activité mêlant visite et jeux en équipe qui permet aux jeunes de faire un étonnant voyage à travers les siècles et les continents.

Âge : 13-16 ans / Durée : 1h

Tarif : 2€ pour l'entrée + 1€ pour l'activité



### JARDIN DES SENS

#### VISITE ATELIER

Au jardin, tout éveille les sens : les couleurs, les matières ou encore les parfums. Une visite ponctuée de mini-ateliers les met à l'épreuve :

création artistique, jeux olfactifs, plantes tinctoriales et dégustations. À vos sens, partez !

Âge : 3-6 ans / Durée : 1h30

Tarif : 2€ pour l'entrée + 2€ pour l'activité







CHÂTEAU DE  
**KERJEAN**

CHEMINS DU PATRIMOINE EN FINISTÈRE



Vers 1570, en plein « Âge d'Or » de la Bretagne, les seigneurs de Kerjean édifient, à la place de l'ancien manoir, un château qui surpasse les plus belles demeures de la région. Au cœur d'un espace naturel de 20 hectares, Kerjean continue d'affirmer la puissance de la famille Barbier. Le château, défendu par de puissants remparts, se distingue par la richesse de son architecture Renaissance. Le visiteur découvre le portail et la cour d'honneur ainsi que l'étonnante façade aveugle du

logis, qui en dit long sur les vicissitudes traversées au fil des siècles. Vingt-cinq salles sont ouvertes à la visite, animée par de surprenants multimédias.

Exposition temporaire du 14 avril au 4 novembre 2018 : « Bel, belle, belles, la beauté à la Renaissance »

## RENSEIGNEMENTS ET RÉSERVATIONS

Vous pouvez découvrir le Chateau de Kerjean en visite libre ou en visite accompagnée. Quelle que soit la formule retenue, vous devez réserver pour que nous soyons en mesure de vous accueillir dans les meilleures conditions possibles.

**Votre contact**  
Eglantine MAINGUY,  
Chargée de médiation  
eglantine.mainguy@cdp29.fr  
Tél. : 02.98.69.93.69

### SACHEZ QUE

- Le nombre minimal de personnes pour un groupe est de 10 hors accompagnant
- L'horaire de visite est fixé à la réservation
- La gratuité est accordée au responsable du groupe et au chauffeur du car

### SUR PLACE

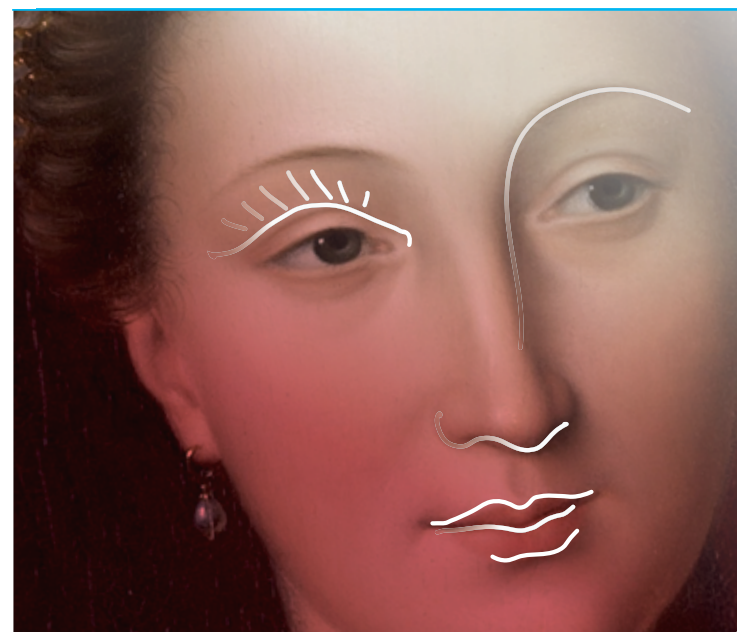
- Un parking est réservé aux cars
- Un dépose-minute près de l'accueil est possible
- Un espace de pique-nique est disponible

### COMMENT VENIR ?

RN 12 puis sortie Landivisiau ouest-Bodilis / Plouescat / Cléder, puis suivre fléchage



## EXPOSITION TEMPORAIRE



« BEL, BELLE, BELLES,  
LA BEAUTÉ À LA RENAISSANCE »

DU 14 AVRIL  
AU 4 NOVEMBRE 2018

L'exposition « Bel, belle, belles » permet aux enfants de découvrir le 16<sup>e</sup> siècle et d'aborder divers sujets : l'art du portrait et le calcul des proportions idéales, le rituel de la toilette et du bain. Le dialogue entre objets anciens et œuvres contemporaines rappelle combien le sujet de la beauté et du portrait est toujours d'actualité.

## LES ACTIVITÉS



### FASHION VICTIME

#### VISITE ACCOMPAGNÉE

À la Renaissance, les élites, très soucieuses de leur apparence, accordent une grande importance au corps. L'hygiène, la mode, l'art de se parer et les nombreux portraits de cette époque nous permettent de faire découvrir aux enfants cette société et de les interroger sur leur vision actuelle de la beauté.

Âge : 7-12 ans / Durée : 1h  
Tarif : 2€ pour l'entrée + 1€ pour l'activité





# UN DOMAINE ARBORÉ



Kerjean s'élève au cœur d'un vaste espace naturel de 20 hectares. Les seigneurs du château y ont placé des signes rappelant aux visiteurs leur pouvoir. Le colombier, les piliers de justice et la fontaine se dévoilent au détour des chemins.

## LES ACTIVITÉS

### JOUONS AU JARDIN

#### VISITE ATELIER

Apprendre en s'amusant : voilà le programme de cette activité ! Après une lecture du paysage, les enfants jouent comme le faisaient les habitants du Château de Kerjean. Colin-

maillard, quilles ou bilboquet, quelques exemples de jeux d'extérieur pratiqués à l'époque des temps modernes.

Âge : 3-12 ans / Durée : 1h30  
Tarif : 2€ pour l'entrée + 2€ pour l'activité



# UN CHÂTEAU RENAISSANCE



Construit à la fin du 16<sup>e</sup> siècle, le Château de Kerjean est l'un des emblèmes de la Renaissance bretonne. Passés les puissants remparts, les enfants découvrent le logis seigneurial, la cuisine, la chambre ou encore le sous-sol !

## LES ACTIVITÉS

### UNE ÉNIGME AU CHÂTEAU

#### VISITE ATELIER

Grâce à une visite et divers supports, telle une maquette animée, les enfants découvrent l'architecture et l'histoire du site. Puis, divisés en 4 groupes et conduits par les adultes accompagnateurs, ils ont pour mission de résoudre une énigme au sein même du château.

Âge : 7-12 ans / Durée : 1h30  
Tarif : 2€ pour l'entrée + 2€ pour l'activité



### NICOLAS ET LE SECRET D'ÉPICES

#### VISITE ACCOMPAGNÉE

Cette visite accompagnée permet aux enfants de découvrir le château en s'appuyant sur leurs remarques et questions. Celle-ci se termine par une histoire proposée sous la forme d'un kamishibai. Les enfants entrent ainsi dans l'univers de Suzanne Augustine, dernière marquise de Kerjean.

Âge : 3-6 ans / Durée : 45 min  
Tarif : 2€ pour l'entrée + 1€ pour l'activité

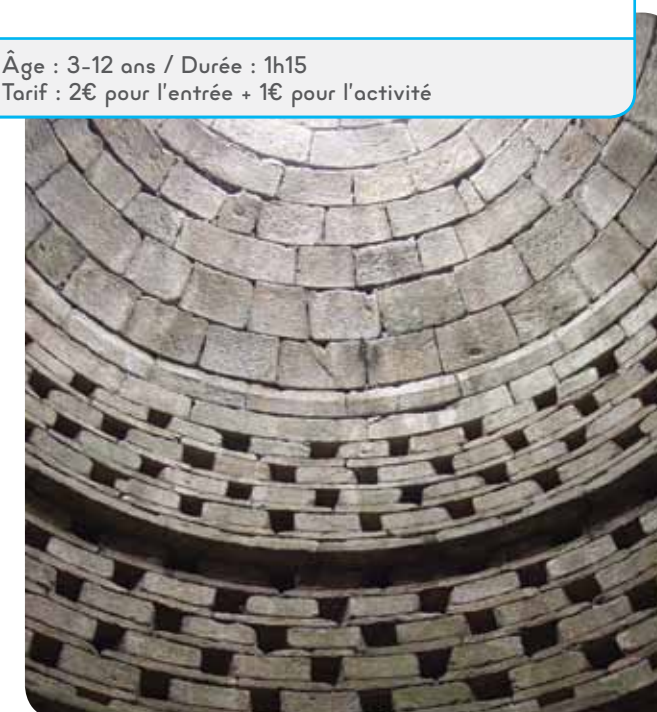
### UNE VIE DE CHÂTEAU

#### VISITE ACCOMPAGNÉE

Lors de cette visite, les enfants peuvent imaginer la vie aux 16<sup>e</sup> et 17<sup>e</sup> siècles où les habitudes étaient parfois très différentes d'aujourd'hui. Ils dressent la table, découvrent

le rituel de la toilette et comparent leurs loisirs à ceux d'un enfant de la Renaissance. Chacun est invité à participer et garder ses sens en éveil.

Âge : 3-12 ans / Durée : 1h15  
Tarif : 2€ pour l'entrée + 1€ pour l'activité







Lové au cœur d'un domaine de 30 hectares, le Manoir de Kernault propose de découvrir le patrimoine de belle façon. Son logis seigneurial du 15<sup>e</sup> siècle et son grenier à pans de bois du 17<sup>e</sup> sont les bijoux d'un ensemble qui, dans son architecture et son agencement, raconte 500 ans d'histoires. Dès les beaux jours, la programmation culturelle est la promesse d'un moment de plaisir à partager. En 2018, le Manoir de Kernault propose une aventure dans le monde de l'odorat... Quelle est la physiologie du nez ?

Comment conçoit-on un parfum, un vin ? Comment ce sens peut-il raviver nos souvenirs avec autant d'acuité ? Cette année, l'exposition « Né pour sentir » est complétée par un espace dédié aux enfants de 3 à 6 ans : « Les nouveaux nez ». Ces deux expositions, conçues et produites par l'association Apex ([www.apex-expo.be](http://www.apex-expo.be)), proposent un vaste et passionnant parcours pour se réconcilier avec son nez !



## RENSEIGNEMENTS ET RÉSERVATIONS

**Vous pouvez découvrir le Manoir de Kernault en visite libre ou en visite accompagnée. Quelle que soit la formule retenue, vous devez réserver pour que nous soyons en mesure de vous accueillir dans les meilleures conditions possibles.**

### Votre contact

**Alice PIQUET**  
Chargée de médiation  
[alice.piquet@cdp29.fr](mailto:alice.piquet@cdp29.fr)  
Tél. : 02.98.71.90.60

### SACHEZ QUE

- Le nombre minimal de personnes pour un groupe est de 10 hors accompagnant
- L'horaire de visite est fixé à la réservation
- La gratuité est accordée au responsable du groupe et au chauffeur du car

### SUR PLACE

- Un parking est réservé aux cars
- Un dépose-minute près de l'accueil est possible
- Un espace de pique-nique est disponible

### COMMENT VENIR ?

Prendre le RN 165 sortie Quimperlé - Kervidanou puis suivre fléchage



# UN MANOIR AUX 500 ANS D'HISTOIRE



Vers 1450, l'ambitieux Yvon de Lescoët commence la construction d'un manoir sur les terres à l'abandon, dépendantes du Duc de Bretagne. Pendant cinq siècles, le Manoir de Kernault demeure au sein d'une même famille et s'agrandit.

## LES ACTIVITÉS



### DESSINE-MOI UN BLASON !

#### VISITE ATELIER

Dans la chapelle du manoir, les enfants s'initient au langage héraldique en décryptant les blasons des familles qui ont vécu à Kernault. Sinople, azur, gueule... les couleurs, les formes et les symboles sont abordés. Ensuite, les enfants réalisent leurs propres blasons.

Âge : 7-11 ans / Durée : 1h15  
Tarif : 2€ pour l'entrée + 2€ pour l'activité





# EXPO-EXPÉRIENCE



## « LES NOUVEAUX NEZ » > 3 À 6 ANS

DU 31 MARS  
AU 4 NOVEMBRE 2018

Pour la première fois, une expo est réservée aux petits de 3 à 6 ans ! Cette exposition propose des expériences qui ont une relation directe avec l'univers olfactif des enfants ainsi que des associations avec la vue et le toucher : odeur et couleur, épices, plantes aromatiques...

### LES ACTIVITÉS



#### LES NOUVEAUX NEZ

##### VISITE EN AUTONOMIE

Enlevez vos chaussures et pénétrez dans le monde des odeurs, de la mémoire et du partage... Questions, observations et expérimentations sont au rendez-vous.

La visite peut être complétée par de nombreuses activités permettant d'approfondir un aspect particulier.

Âge : 3-6 ans / Durée : 45 min  
Tarif : 2€ pour l'entrée - Cette visite peut être accompagnée par un médiateur pour 1€ supplémentaire.



#### MAIS IL EST OÙ TON NEZ ?

##### ACTIVITÉ EN AUTONOMIE

Des images d'animaux sont projetées : dauphin, libellule, escargot, éléphant... Les enfants s'amusent à chercher le « nez » de tous ces animaux.

Âge : 3-6 ans / Durée : 20 min  
Tarif : 2€ pour l'entrée



#### RACONTE-MOI UNE HISTOIRE

##### ACTIVITÉ EN AUTONOMIE

Cannelle, anis étoilé et sésame sont au cœur de nombreuses histoires... Les enfants découvrent leurs pays d'origine en écoutant des comptines.

Âge : 3-6 ans / Durée : 30 min  
Tarif : 2€ pour l'entrée

#### LE LOTO DES ODEURS

##### ACTIVITÉ EN AUTONOMIE

Menthe chocolat, ail des ours, herbe à curry... Par petits groupes, les enfants essaient d'associer et de reconnaître ces odeurs avec des boîtes à odeurs, des carrés potagers...

Âge : 3-6 ans / Durée : 30 min  
Tarif : 2€ pour l'entrée

#### MON HERBIER DES ODEURS

##### VISITE ATELIER

Après avoir voyagé à travers l'univers olfactif de l'exposition, les enfants sélectionneront chacun une fleur, un arbre ou une plante pour enrichir un herbier particulier : celui des odeurs.

Âge : 3-6 ans / Durée : 1h  
Tarif : 2€ pour l'entrée + 2€ pour l'activité

# EXPO-EXPÉRIENCE



## « NÉ POUR SENTIR »

DU 31 MARS  
AU 4 NOVEMBRE 2018

Une odeur est intimement liée à celui qui la perçoit, ses émotions, ses souvenirs...

« Né pour sentir » propose un vaste et passionnant parcours pour se réconcilier avec son nez : physiologie, épices et aromates, odeurs florales et fruitées, arômes alimentaires, parfumerie, « mauvaises » odeurs... Dans une approche interactive, le Manoir invite les enfants et adolescents à un voyage fascinant à travers le monde des odeurs.

### LES ACTIVITÉS



#### DU MIEL ET DES ABEILLES

##### VISITE ATELIER

La communication entre les abeilles passe essentiellement par les odeurs... Pour compléter la visite de l'exposition, les jeunes partent à la découverte de l'apiculture grâce aux ruches de Kernault !

Âge : 6-17 ans / Durée : 1h45  
Tarif : 2€ pour l'entrée + 2€ pour l'activité



#### ÇA SENT BON LE SAVON !

##### VISITE ATELIER

De quoi est composé un savon ? Colorants naturels, colorants artificiels, parfums... Après la visite de l'exposition, les jeunes choisissent leurs ingrédients pour fabriquer leur savon.

Âge : 7-11 ans / Durée : 1h30  
Tarif : 2€ pour l'entrée + 2€ pour l'activité



#### NÉ POUR SENTIR

##### VISITE EN AUTONOMIE

Pourquoi trouve-t-on une odeur agréable ? Comment fabrique-t-on un parfum ? Quel souvenir évoque cette odeur ? Par le biais d'expériences interactives, chacun plonge dans le monde de l'odorat.

Âge : 6-17 ans / Durée : 1h  
Tarif : 2€ pour l'entrée - Cette visite peut être accompagnée par un médiateur pour 1€ supplémentaire





# PROFITEZ D'UNE NATURE PRÉSERVÉE



Le parc est un lieu de promenade où chevaux, vaches écossaises et moutons d'Ouessant assurent la tonte des prairies et des prés-vergers. Un ruisseau traverse le domaine, créant au passage un vivier et des prairies humides. Les vergers invitent à découvrir la pomme sous toutes ses coutures.



## LA BALADE DES SENS

**VISITE EN AUTONOMIE**  
Un chant d'oiseau, une odeur de mousse, un tronc rugueux, un goût sucré et des couleurs chatoyantes. Dans le parc de Kernault, les enfants se concentrent sur leurs cinq sens grâce à des activités amusantes.

Âge : 3-6 ans / Durée : 45 min  
Tarif : 2€ pour l'entrée - Cette visite peut être accompagnée par un médiateur pour 1 euro supplémentaire.



## ARBRES D'ICI ET D'AILLEURS

**VISITE EN AUTONOMIE**  
Sur un parcours balisé, les jeunes apprennent à reconnaître différentes essences d'arbres en exerçant leur sens de l'observation et en se servant de clés de détermination.

Âge : 7-17 ans / Durée : 1h à 1h30 selon l'âge  
Tarif : 2€ pour l'entrée  
JUN À NOV. 2018

## LES ACTIVITÉS



### PROMENADE AUX VERGERS

**VISITE ACCOMPAGNÉE**  
Cette visite est l'occasion d'une balade dans les vergers pour apprendre et déguster. Douce, amère ou encore acidulée, les enfants plongent dans le monde des pommes ! Limace, coccinelle, puceron ou mésange, les amis et les ennemis du pommier sont aussi abordés.

Âge : 4-11 ans / Durée : 1h  
Tarif : 2€ pour l'entrée + 1€ pour l'activité

OCTOBRE  
NOVEMBRE



### LE CARNET DE VOYAGE ÉPHÉMÈRE

**VISITE EN AUTONOMIE**  
Sapin, camélia, tilleul, buis ou encore menthe sauvage, le parc de Kernault regorge d'odeurs... Munis d'une carte, les enfants partent à leur recherche et en collectent quelques-unes pour leur carnet de voyage éphémère...

Âge : 7-11 ans / Durée : 45 min à 1h  
Tarif : 2€ pour l'entrée

À PARTIR  
DE MAI



### LE NEZ DES ANIMAUX

**VISITE ACCOMPAGNÉE**  
Un nez, une truffe, un bec, un groin, des antennes... que d'organes olfactifs différents ! Marquer son territoire, communiquer, se repérer, alerter d'un danger... Au cours de cette balade, les enfants découvrent le rôle important et les nombreuses fonctions des odeurs dans le monde animal...

Âge : 7-11 ans / Durée : 1h  
Tarif : 2€ pour l'entrée + 1€ pour l'activité







Fondée en 1132, l'Abbaye du Relec est composée d'une grande église romane, de vestiges du cloître, d'un étang, d'une chaussée bordée de grands arbres, d'une fontaine monumentale et d'anciens jardins entourés de douves. L'ensemble fait de ce lieu un espace patrimonial et naturel remarquable, propice aux activités et aux balades. Des visites sont proposées à partir du mois de mai et un sac à dos contenant des jeux sur le patrimoine et la nature permet d'aborder le lieu de façon ludique, tout

en se promenant. L'exposition du jardin potager débute en juin. Cette année, ce sont les Fabacées qui sont à l'honneur. Un espace est également dédié aux différentes techniques d'aménagement d'un potager : La Fabrique du potager.

Exposition temporaire à partir du 2 juin :  
« Espèce de... Saison 2 : Fabacées ! »

## RENSEIGNEMENTS ET RÉSERVATIONS

**Vous pouvez découvrir l'Abbaye du Relec en visite libre ou en visite accompagnée. Quelle que soit la formule retenue, vous devez réserver pour que nous soyons en mesure de vous accueillir dans les meilleures conditions possibles.**

**Votre contact**  
Estelle BIZIEN,  
Chargée de médiation  
estelle.bizien@cdp29.fr  
Tél. : 02.98.78.05.97

### SACHEZ QUE

- Le nombre minimal de personnes pour un groupe est de 10 hors accompagnant
- L'horaire de visite est fixé à la réservation
- La gratuité est accordée au responsable du groupe et au chauffeur du car

### SUR PLACE

- Un parking est réservé aux cars

### COMMENT VENIR ?

Par la route (à 17km au sud de Morlaix). Prendre la N12 (voie express) entre Morlaix et Brest, puis sortie Sainte-Sève/Quimper. Continuer sur la D785. À Plounéour-Ménez, aux feux, prendre la D111, direction Le Cloître Saint-Thégonnec.



## EXPOSITION TEMPORAIRE



### « ESPÈCE DE... SAISON 2 : FABACÉES ! »

DU 2 JUIN AU 12 OCTOBRE 2018

Le potager est un espace dévolu aux expositions temporaires. Il s'intéresse, pendant quatre saisons à la diversité des variétés qui constituent une espèce. Après les Courges en 2017, c'est au tour des Fabacées de s'inviter au potager. Pois, gesses, lentilles et autres espèces insoupçonnées de cette famille dévoilent leurs particularités botaniques, esthétiques ou encore légendaires.

## LES ACTIVITÉS



### À CHACUN SON CONTE

#### VISITE EN AUTONOMIE

« Jack et le haricot magique » ou « La princesse au petit pois » ? Grâce à des accessoires, les enfants redonnent vie à leur conte préféré et filment leurs performances pour un souvenir inoubliable !

Âge : 7-12 ans / Durée : 2h  
Tarif : 2€ pour l'activité





# LE PARC DE L'ABBAYE DU RELEC



Niché au creux d'un paisible vallon, aux pieds des Monts d'Arrée, les huit hectares du parc de l'Abbaye du Relec, sont entièrement organisés et façonnés par les moines cisterciens qui les exploitent jusqu'à la Révolution. Aujourd'hui, étang artificiel, verger, douves et prairies sont gérés comme un espace naturel, où la faune et la flore ont pleinement repris leurs droits.

## LES ACTIVITÉS



### LIRE LES MONTS D'ARRÉE

#### VISITE ATELIER

Potager, étang, forêt, autant de milieux qui façonnent les Monts d'Arrée. Pour les découvrir, les enfants observent la faune et la flore et créent leur paysage à partir d'une

collecte.

Âge : 7-12 ans / Durée : 1h30  
Tarif : 4€ pour l'activité



### CHANT DE LA NATURE

#### VISITE EN AUTONOMIE

Tendez l'oreille, Dame Nature a beaucoup de choses à raconter... Au cours d'une balade dans le parc, les enfants découvrent les sons de la nature : chants et cris

d'animaux, bruits des plantes...

Âge : 3-8 ans / Durée : 45 min  
Tarif : 2€ pour l'activité

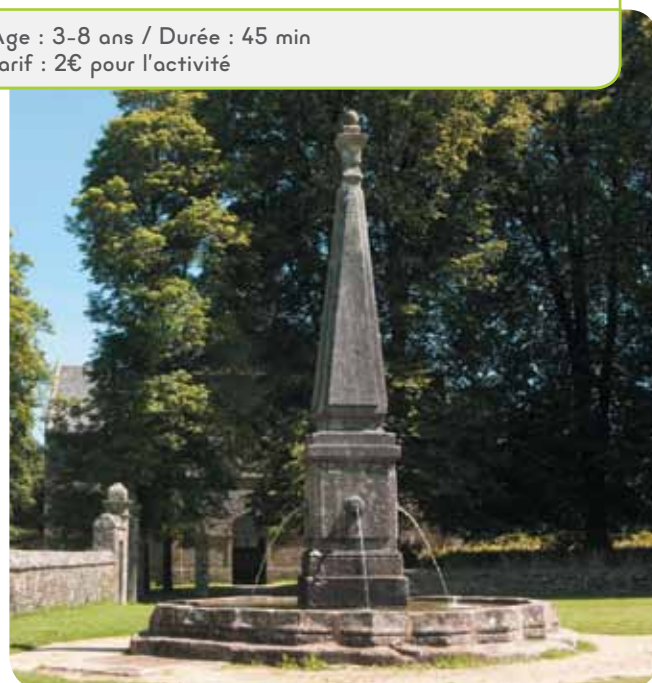


### SORTIR DEHORS À L'ABBAYE DU RELEC

#### VISITE EN AUTONOMIE

Au cours d'une balade avec un sac à dos rempli d'outils d'exploration (boussoles, jumelles, loupes...), partez à la rencontre du patrimoine et de la nature qui font la richesse du parc et de ses alentours.

Âge : 7-17 ans / Durée : entre 1h et 2h selon le parcours choisi  
Tarif : 2€ pour l'activité



# UNE ABBAYE CISTERCIENNE



Fondée en 1132, en plein cœur du Moyen Âge, l'Abbaye cistercienne du Relec est depuis toujours intimement liée au territoire des Monts d'Arrée, dont les paysages de landes ont été en partie façonnés par les moines.

Son église abbatiale édifiée à la fin de l'époque romane, les vestiges de son cloître, son moulin ou encore ses douves, recèlent de nombreuses surprises, qui en font un ensemble architectural singulier. Venez découvrir 900 ans d'une histoire, riche en légendes et faits parfois hauts en couleurs !

## LES ACTIVITÉS



### MISSION ABBAYE

#### VISITE ATELIER

Les enfants remontent le temps jusqu'au Moyen Âge. Équipés d'un carnet et d'une tablette, ils partent en mission. En dessinant, chantant et observant les lieux, ils découvrent la vie des moines du Relec.

Âge : 8-12 ans / Durée : 1h30  
Tarif : 4€ pour l'activité







Au cœur d'un parc de 85 hectares labellisé « Jardin remarquable », le château de Trévarez domine la vallée de l'Aulne depuis plus d'un siècle. Il témoigne du rêve d'un homme qui entreprend en 1893 la construction d'une résidence prestigieuse, à la pointe de la modernité, dans le contexte trépidant de la Belle Époque. Chaque année, Trévarez invite un artiste contemporain à livrer son regard sur le lieu : de cette rencontre naît une œuvre spécialement créée pour le domaine, accompagnée d'une exposition dans les anciennes écuries. L'hiver venu,

celles-ci accueillent l'événement « Noël à Trévarez » dédié à la création et aux histoires pour petits et grands.

#### EXPOSITIONS 2018 :

- « La Belle Époque en couleur, saison 2 » : exposition photographique de Julien Gérardin, à partir du 21 mars
- Exposition « Regard d'artiste » d'Eva Jospin, à partir du 12 mai
- « Noël à Trévarez », du 24 nov. au 6 janv.
- « Bâtir un rêve » et « Mémoires vives », expositions permanentes, à partir du 21 mars
- « Le Labotanique », espace de découverte des plantes à partir du 21 mars

#### RENSEIGNEMENTS ET RÉSERVATIONS

**Vous pouvez découvrir le Domaine de Trévarez en visite libre ou en visite accompagnée. Quelle que soit la formule retenue, vous devez réserver pour que nous soyons en mesure de vous accueillir dans les meilleures conditions possibles.**

##### Votre contact

**Lise CASTELLO-FEILLET**  
Chargée de médiation  
lise.castello@cdp29.fr  
Tél. : 02.98.26.82.79

##### SACHEZ QUE

- Le nombre minimal de personnes pour un groupe est de 10 hors accompagnant
- L'horaire de visite est fixé à la réservation
- La gratuité est accordée aux accompagnateurs et au chauffeur de car

##### SUR PLACE

- Un parking est réservé aux cars
- Un espace de pique-nique couvert est disponible

##### COMMENT VENIR ?

Situé dans la forêt de Saint-Goazec, à 5km de Châteauneuf-du-Faou. Accès par RN 165, sortie Ar Poullhod / Châteaulin / Pleyben depuis Brest. Sortie Briec / Landrévarzec depuis Quimper.



## REGARD D'ARTISTE



### « EVA JOSPIN »

DU 12 MAI AU 14 OCTOBRE 2018

Connue pour les forêts qu'elle sculpte patiemment et minutieusement dans du carton, l'artiste Eva Jospin présente trois œuvres à Trévarez en regard d'une exposition mettant en perspective sa technique et sa démarche. Aventurez-vous par le regard dans les forêts et grottes de l'artiste, scrutez-en les détails de carton et minéraux ou au contraire prenez du recul pour laisser l'illusion opérer... Œuvres grandeur nature, dessins, maquettes et vidéos ponctuent votre visite.

## LES ACTIVITÉS



### FORÊTS EN POP-UP

#### VISITE ATELIER

Eva Jospin cisèle des forêts denses et délicates... À votre tour, créez une scène où les arbres sembleront s'animer sous vos doigts agiles ! C'est grâce à la technique du pop-up, art du papier découpé et plié donnant du relief, que vos forêts prendront du volume.

Âge : 7-14 ans / Durée : 1h à 1h30  
Tarif : 2€ pour l'entrée + 2€ pour l'activité



### DANS LA FORÊT, IL Y A...

#### VISITE ACCOMPAGNÉE

Que se cache-t-il derrière les denses forêts d'Eva Jospin ? Au cœur de l'exposition, laissez-vous conter quelques histoires sur l'arbre puis inventez collectivement la vôtre ou gré de votre imagination suivant la technique du « cadavre exquis ».

Âge : 3-7 ans / Durée : 1h  
Tarif : 2€ pour l'entrée + 1€ pour l'activité

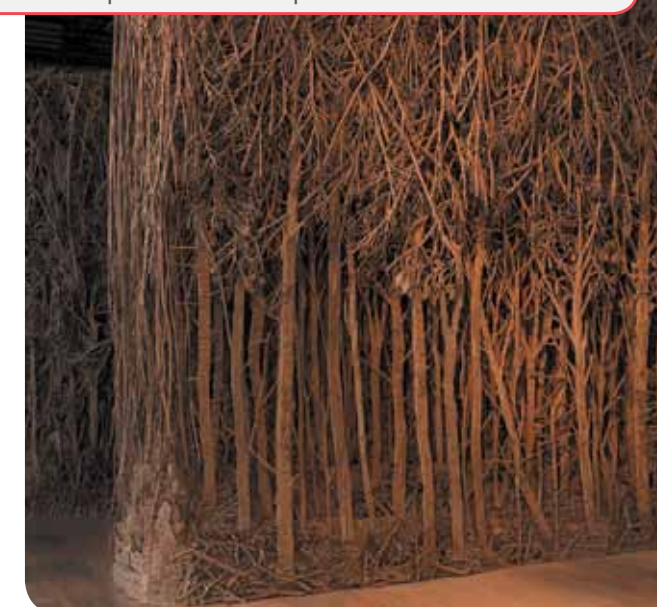


### PERSPECTIVES

#### VISITE ACCOMPAGNÉE

Le travail d'Eva Jospin joue sur notre perception de l'espace par le volume pour nous ouvrir à d'autres perspectives... Le parcours de visite invite chacun à décrypter techniques, interprétation et références, tout en laissant son imaginaire vagabonder.

Âge : 9-17 ans / Durée : 1h  
Tarif : 2€ pour l'entrée + 1€ pour l'activité





# UN JARDIN REMARQUABLE



Le parc de Trévarez est conçu à la Belle Époque comme un écrin végétal pour le château. Il compte aujourd'hui d'importantes collections botaniques dont les floraisons se succèdent tout au long de l'année. Elles sont propices à la création artistique, à la curiosité naturaliste et aux activités de botanique et de jardinage.

## LES ACTIVITÉS



### ARTISTES EN HERBE

#### VISITE ATELIER

Feuilles et fleurs collectées dans le parc remplacent crayons et papier pour vos créations éphémères *in situ* ! Le fonctionnement des plantes et les cycles de la nature sont évoqués au gré de la récolte et de cette initiation au Land Art.

Âge : 3-17 ans / Durée : 1h  
Tarif : 2€ pour l'entrée + 2€ pour l'activité



### LES MAINS DANS LA TERRE

#### VISITE ATELIER

Vous avez la main verte ? Après une visite au cœur de nos collections botaniques de saison (description de la plante, usages, anecdotes), place au semis ou au bouturage. Les apprentis jardiniers repartent avec leur futur camélia, rhododendron ou hortensia.

Âge : 6-14 ans / Durée : 1h30  
Tarif : 2€ pour l'entrée + 2€ pour l'activité

MARS  
À OCTOBRE



### UN ŒIL SUR LA BIODIVERSITÉ

#### VISITE ATELIER

Sensibiliser à la fragilité de la biodiversité en devenant un observateur attentif de la nature, tel est l'objectif de cet atelier en plein air ! L'identification de la faune et de la flore sauvage précède la réalisation d'une planche d'herbier à compléter au centre.

Âge : 8-17 ans / Durée : 1h30  
Tarif : 2€ pour l'entrée + 2€ pour l'activité

AVRIL  
À AOÛT



### MON ART'BRE

#### VISITE ATELIER

C'est l'automne, zoom sur les arbres et leurs feuilles aux mille couleurs ! La balade dans le parc laisse place à un atelier où chaque élève crée son arbre imaginaire composé de diverses feuilles séchées à la manière d'un herbier original.

Âge : 3-14 ans / Durée : 1h15  
Tarif : 2€ pour l'entrée + 2€ pour l'activité

OCTOBRE  
NOVEMBRE



### LE LABOTANIQUE

#### ANIMATION EN AUTONOMIE

Au cœur d'une serre, 12 manipulations-jeux permettent de comprendre en s'amusant à la fois la biologie des plantes et l'histoire des collections botaniques de camélias, rhododendrons et hortensias.

Âge : 8-17 ans / Durée : 30 à 50 min  
Tarif : 2€ pour l'entrée



### CHÊNE, HÊTRE ET CIE

#### ANIMATION EN AUTONOMIE

Le parc de Trévarez regorge d'arbres d'espèces différentes... Partez les identifier et éveillez vos 5 sens avec de courtes expériences à chaque station. *Matériel fourni au moment de l'accueil du groupe sur le site.*

Âge : 3-9 ans / Durée : 30 à 50 min  
Tarif : 2€ pour l'entrée

MAI  
À OCTOBRE



### JOUONS AVEC LES PLANTES

#### ANIMATION EN AUTONOMIE

Au cours d'une partie de Memory, de loto ou encore du jeu des sept familles, les enfants découvrent toute la richesse des plantes en s'amusant. Alors installez-vous dans le parc ou à l'abri en cas de pluie et place à une découverte ludique des végétaux de Trévarez ! *Matériel fourni au moment de l'accueil du groupe sur le site.*

Âge : 3-9 ans / Durée : 30 min  
Tarif : 2€ pour l'entrée





# UN PATRIMOINE DU 20<sup>e</sup> SIÈCLE



L'histoire de Trévarez est marquée par l'ambition d'un homme, James de Kerjégu, qui fait édifier à la Belle Époque un château doté des équipements techniques les plus novateurs de son époque. Un luxe à la mesure de son prestige social et politique. L'exposition « Bâtir un rêve » au château dévoile de manière interactive l'histoire du domaine en immergeant le visiteur à l'automne 1907 pour saisir les fastes et la modernité du lieu.



## PETITE RANDO À TRÉVAREZ

### ANIMATION EN AUTONOMIE

Entre course d'orientation et observation du patrimoine, cette rando entraîne les enfants, répartis en 2 équipes, sur les chemins du parc. Localisation des étapes, jeux thématiques et code à déchiffrer au programme : que le meilleur gagne !  
*Deux sacs à dos renfermant tout le matériel nécessaire sont prêtés au moment de l'accueil du groupe sur le site*

Âge : 8-15 ans / Durée : 1h à 1h30  
Tarif : 2€ pour l'entrée



## TRÉVAREZ 1900

### VISITE ACCOMPAGNÉE

Le groupe découvre lors de cette visite du château les innovations technologiques de la Belle Époque, l'art de vivre de la haute société et l'effervescence culturelle d'alors. ➕ Découvrez sur tablette le grand salon en réalité augmentée !

Âge : 8-17 ans / Durée : 1h  
Tarif : 2€ pour l'entrée + 1€ pour l'activité

## LES ACTIVITÉS



## LES DÉFIS DE TRÉVAREZ

### ANIMATION EN AUTONOMIE

À vos marques, prêts ? Jouez ! Autour d'un plateau inspiré de célèbres jeux de société, les coéquipiers se familiarisent avec l'histoire de Trévarez et le contexte de la Belle Époque. La partie est animée par un médiateur ou bien vous jouez seuls à votre rythme.

Âge : 8-17 ans / Durée : 1h  
Tarif : 2€ pour l'entrée - Cette visite peut être accompagnée par un médiateur pour 1 euro supplémentaire.



## ÇA TOURNE !

### ATELIER

1895 : le cinéma naît... C'est aussi le moment où le très moderne château de Trévarez est bâti ! Après une découverte des premières images filmées, les apprentis cinéastes fabriquent des jouets optiques, ancêtres du cinématographe, à partir de vues de Trévarez.

Âge : 6-17 ans / Durée : 1h  
Tarif : 2€ pour l'entrée + 2€ pour l'activité



## LE PETIT CHANTIER

### ATELIER

Empiler, assembler, tester les poids, sculpter, exprimer sa créativité en volume... Les notions clés d'architecture sont abordées par le biais de divers jeux de construction

en lien avec les particularités de Trévarez. À expérimenter seuls ou accompagnés.

Âge : 3-10 ans / Durée : 1h  
Tarif : 2€ pour l'entrée + 2€ pour l'activité







**Chemins  
du patrimoine**  
EN FINISTÈRE

TOUT  
commence  
en FINISTÈRE

**20  
18**

**REVISITONS  
ENSEMBLE  
NOTRE  
PATRIMOINE**

Abbaye de Daoulas  
Château de Kerjean  
Manoir de Kernault  
Abbaye du Relec  
Domaine de Trévarez