



Chemins du patrimoine

EN FINISTÈRE

CHARTRE GRAPHIQUE
MODE D'EMPLOI

LOGOTYPE MÈRE

P. 8

CONSTRUCTION P. 8

TYPOGRAPHIE P. 9

TYPOGRAPHIE SYSTÈME P. 10

UTILISATION P. 11

CODES COULEURS P. 12

INTERDITS P. 14

LOGOTYPE SITE

P. 15

CONSTRUCTION P. 16

DOCUMENTS ADMINISTRATIFS

P. 17

PAPIER-EN-TÊTE P. 18

CARTONS DE CORRESPONDANCE P. 21

CARTES DE VISITE P. 22

ENVELOPPES P. 25

SIGNATURE MAIL P. 26

POWER POINT P. 27

SUPPORTS DE COMMUNICATION

P. 29

FORMATS HORIZONTAUX & VERTICAUX P. 30

FLYERS P. 33

CONTREMARQUES P. 35

INVITATIONS P. 37

FICHE ACTIVITÉ P. 39



CHARTRE GRAPHIQUE DE CHEMINS DU PATRIMOINE EN FINISTÈRE

Ce document, véritable manuel de référence pour toute personne réalisant des supports et outils de communication pour le compte des sites et services de *Chemins du patrimoine en Finistère* est construit comme un « mode d'emploi ». Il présente les éléments constitutifs de notre identité visuelle et précise les règles graphiques qui en régissent l'usage. Tout support devra impérativement respecter la charte graphique et faire l'objet d'une validation par le service communication.

- Les salariés de l'établissement pourront accéder au manuel et à tous les éléments graphiques via le centre de documents « compta ». Les utilisateurs externes auront quant à eux accès au manuel et à certains éléments graphiques (logos, gabarit affiche, etc.) depuis l'espace téléchargement de notre site internet : **www.cdp29.fr/fr/telechargements**

ORGANISATION DE NOTRE IDENTITÉ VISUELLE

L'identité visuelle définie par la charte graphique permet de reconnaître du premier coup d'œil nos productions. Elle revêt donc une importance capitale pour un établissement comme le nôtre qui dans sa communication développe une stratégie multimarques avec des supports tantôt « sites », tantôt « établissement ». Grâce à sa charte graphique, l'établissement peut ainsi développer son image et renforcer sa stratégie de communication. Par sa cohérence, nous gagnons en impact. C'est le bon usage sur les multiples supports qui rendra notre identité visuelle forte et efficace.

Le logotype, les couleurs, le style typographique, l'univers graphique défini dans la charte et utilisés de manière normée et cohérente permettent de véhiculer l'identité de l'établissement, des sites et d'asseoir leur image de marque. L'utilisation de ces éléments, définie par des règles qu'il vous faudra appliquer systématiquement et rigoureusement doit permettre à nos supports de dégager une atmosphère commune, condition sine qua non pour un succès collectif. Vous l'aurez compris, la collaboration de tous est vitale pour que l'établissement puissent consolider son identité, son image et son positionnement tant en local qu'à l'échelle régionale. Le service communication vous remercie d'y veiller et reste à votre disposition si vous avez le moindre doute lors de la création d'un nouveau document ou de la réédition d'un document existant.

Personne ressource au service communication

Élodie Hénaff, graphiste

T. 02 98 25 94 74 | N° interne : 4116 | elodie.henaff@cdp29.fr

A decorative graphic on the left side of the slide, consisting of numerous thin, dark gray lines radiating from a single point on the left edge towards the center. The lines are of varying lengths and angles, creating a fan-like or sunburst effect.

LE LOGOTYPE ET SES DÉCLINAISONS





Chemins
du patrimoine

EN FINISTÈRE

MINIMO
MEDIUM

MINIMO
LIGHT

MINIMO
LIGHT

ABCDEFGHIJKLMNOPQRSTUVWXYZ
abcdefghijklmnopqrstuvwxyz
123456789

MINIMO
MEDIUM

ABCDEFGHIJKLMNOPQRSTUVWXYZ
abcdefghijklmnopqrstuvwxyz
123456789

MINIMO
REGULAR

ABCDEFGHIJKLMNOPQRSTUVWXYZ
abcdefghijklmnopqrstuvwxyz
123456789

MINIMO
BOLD

ABCDEFGHIJKLMNOPQRSTUVWXYZ
abcdefghijklmnopqrstuvwxyz
123456789

Typographie système

LA POLICE DE CARACTÈRE DU LOGO EST LA MINIMO.

Tous les documents administratifs imprimés seront composés de cette police de caractère : têtes de lettre, cartes de visite, cartes de correspondance, enveloppes, invitations, etc. La licence de la typographie étant payante, seul le service communication pourra les réaliser.

Concernant la rédaction des courriers et autres mails, une police de caractère présente sur tous les ordinateurs a été choisie en remplacement : la Calibri

CALIBRI REGULAR

ABCDEFGHIJKLMNOPQRSTUVWXYZ
abcdefghijklmnopqrstuvwxyz
123456789

CALIBRI BOLD

ABCDEFGHIJKLMNOPQRSTUVWXYZ
abcdefghijklmnopqrstuvwxyz
123456789

Utilisation



ESPACE PROTÉGÉ

La zone de protection est l'espace dans lequel aucun élément ne doit être présent.

Il correspond à la largeur de la lettre "C" de « Chemins ».

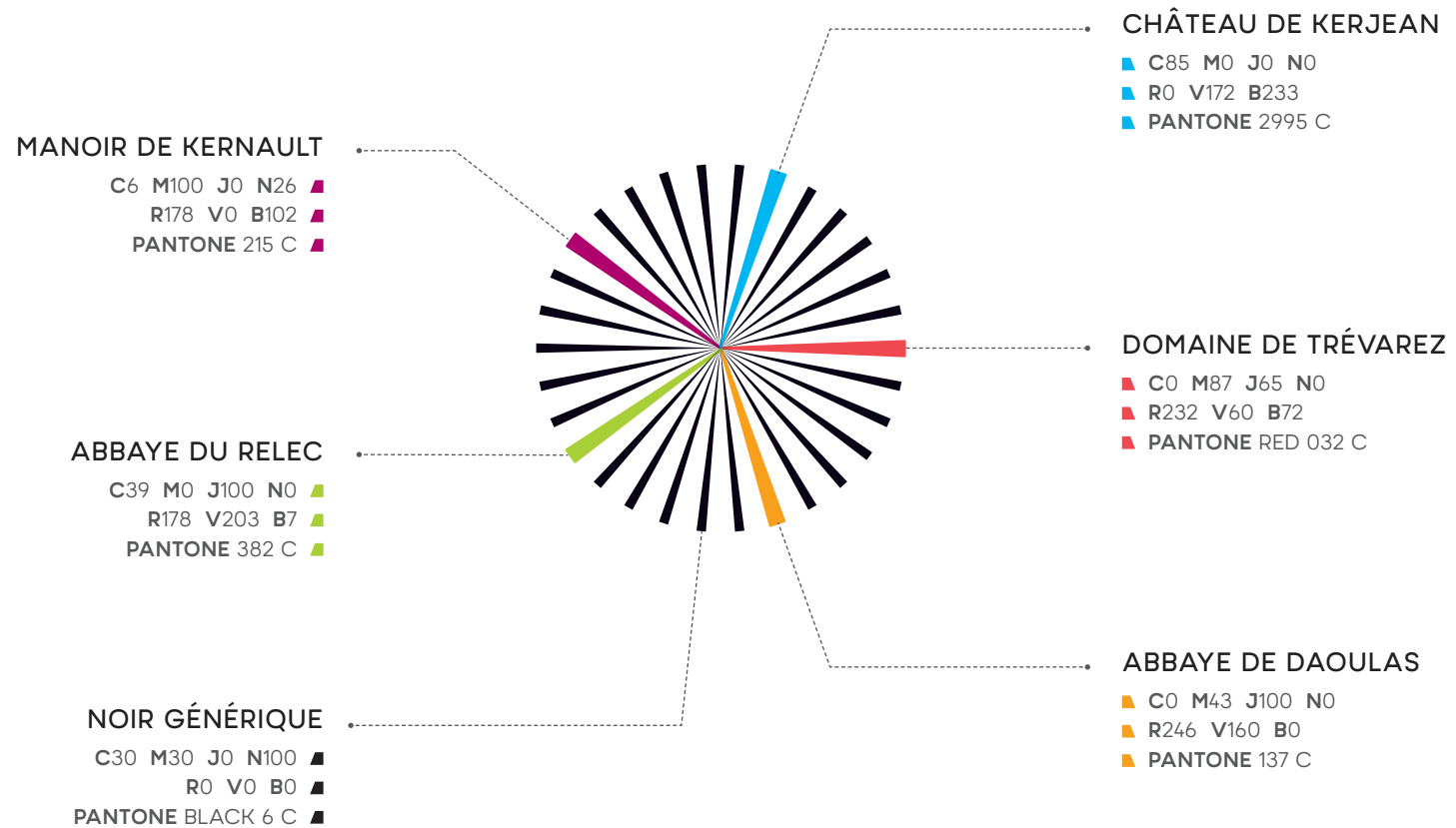


30 mm

TAILLE MINIMALE

La taille minimale d'utilisation du logo est de 30 mm de largeur.

Codes couleurs



LOGOTYPE MÈRE

Codes couleurs

NIVEAU DE GRIS



MONOCHROME



DÉFONCE COULEUR



DÉFONCE BLANCHE



Interdits



Ne pas incliner
le logotype



Ne pas changer les
proportions de manière
non-homotétique



Ne pas changer la taille
d'un ou plusieurs éléments



Ne pas ajouter de nouveaux
éléments au logotype



Ne pas apposer d'ombre,
de relief ou de halo
sur le logotype



Ne pas changer les
typographies du logotype



Ne pas changer ou inverser
les couleurs du logotype



Ne pas utiliser de dégradé
dans le logotype



**Chemins
du patrimoine**
EN FINISTÈRE



ABBAYE DE
DAOULAS

CHEMINS DU PATRIMOINE EN FINISTÈRE



ABBAYE DE
DAOULAS

CHEMINS DU PATRIMOINE EN FINISTÈRE



CHÂTEAU DE
KERJEAN

CHEMINS DU PATRIMOINE EN FINISTÈRE



CHÂTEAU DE
KERJEAN

CHEMINS DU PATRIMOINE EN FINISTÈRE



MANOIR DE
KERNAULT

CHEMINS DU PATRIMOINE EN FINISTÈRE



MANOIR DE
KERNAULT

CHEMINS DU PATRIMOINE EN FINISTÈRE



ABBAYE
DU RELEC

CHEMINS DU PATRIMOINE EN FINISTÈRE



ABBAYE
DU RELEC

CHEMINS DU PATRIMOINE EN FINISTÈRE



DOMAINE DE
TRÉVAREZ

CHEMINS DU PATRIMOINE EN FINISTÈRE



DOMAINE DE
TRÉVAREZ

CHEMINS DU PATRIMOINE EN FINISTÈRE

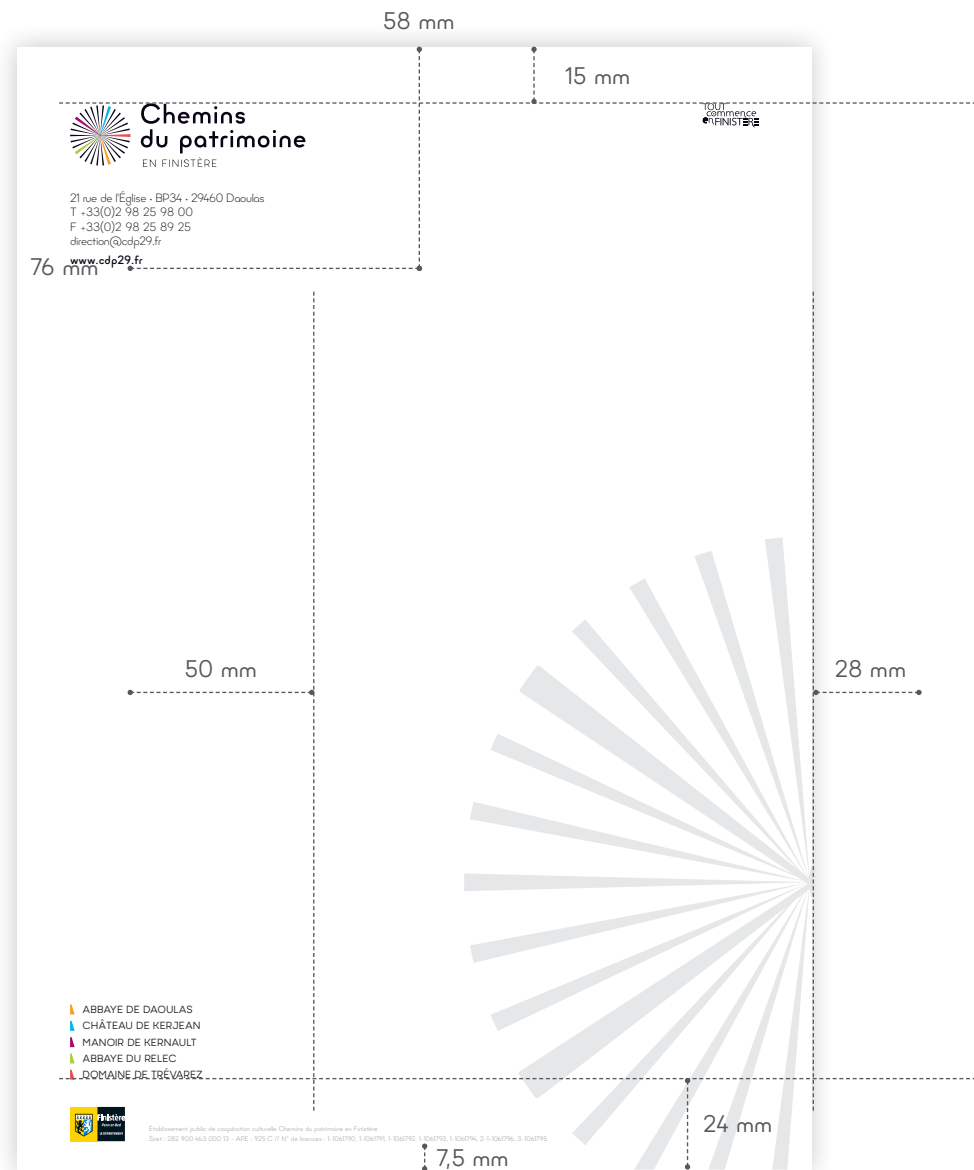
Construction



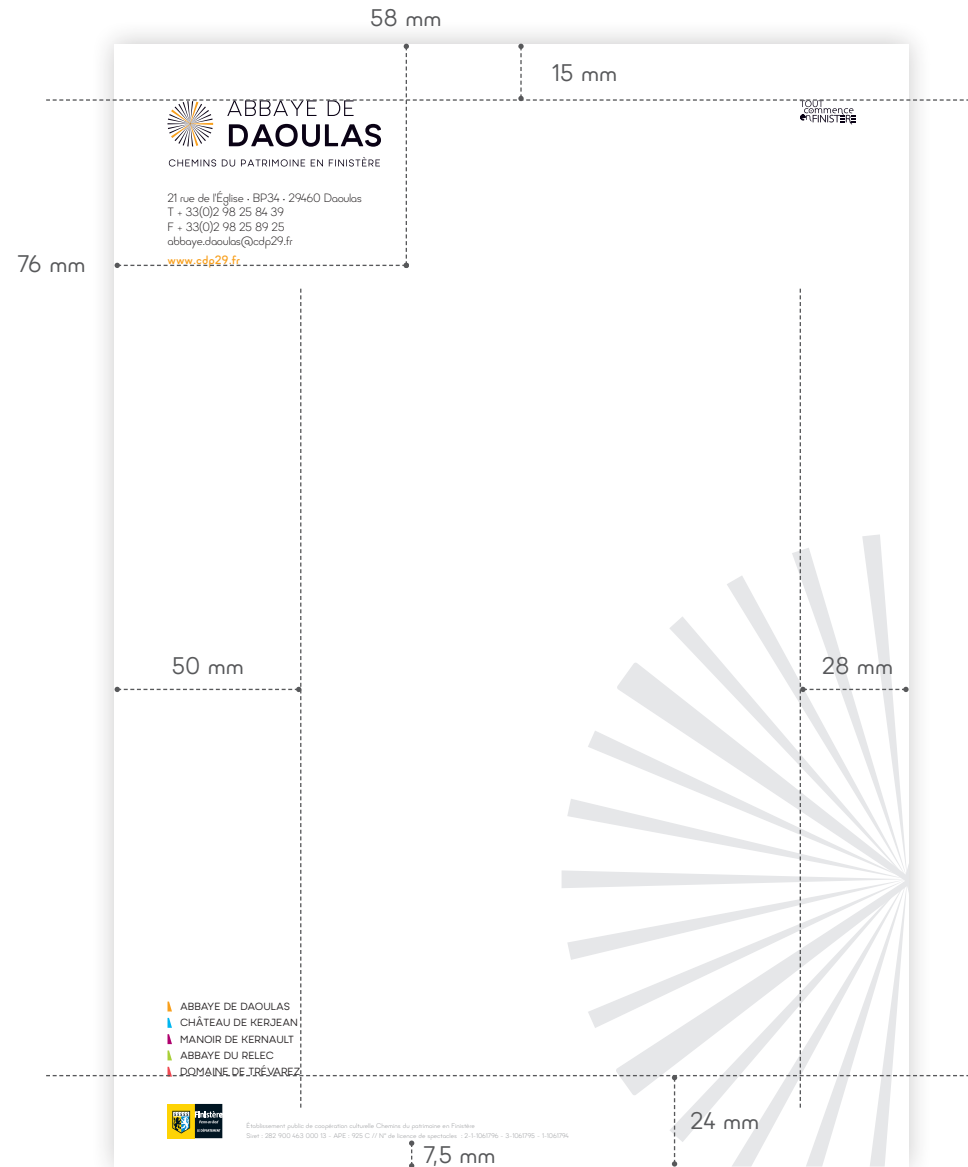
A decorative graphic on the left side of the slide, consisting of numerous thin, dark gray lines radiating outwards from a single point on the left edge, creating a fan-like or sunburst effect.

DOCUMENTS ADMINISTRATIFS

Papier-en-tête Chemins du patrimoine en Finistère A4



Papier-en-tête Site A4



DOCUMENTS ADMINISTRATIFS

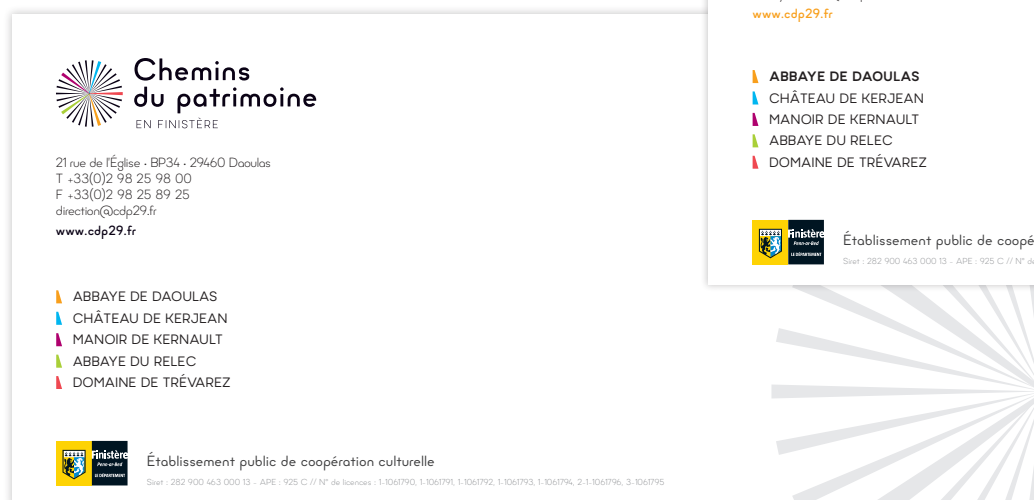
Papier-en-tête Site A4



DÉCLINAISONS DU PAPIER-EN-TÊTE PAR SITE

DOCUMENTS ADMINISTRATIFS

Carton de correspondance 100x210 mm



CARTON DE CORRESPONDANCE DE CHEMINS DU PATRIMOINE EN FINISTÈRE



CARTON DE CORRESPONDANCE DE SITE

Cartes de visite Chemins du patrimoine en Finistère 85x55 mm



RECTO



VERSO

DOCUMENTS ADMINISTRATIFS

Cartes de visite Site 85x55 mm



RECTO



VERSO

DOCUMENTS ADMINISTRATIFS

Cartes de visite Site 85x55 mm



DÉCLINAISONS DES CARTES DE VISITE PAR SITE

DOCUMENTS ADMINISTRATIFS

Enveloppes

FORMAT 229X324 MM



Établissement public de coopération culturelle
21 rue de l'Église - BP34 - 29660 Daoulas
T +33(0)2 98 25 98 00
F +33(0)2 98 25 89 25
direction@cdp29.fr
www.cdp29.fr

ABBAYE DE DAOULAS
CHÂTEAU DE KERJEAN
MANOIR DE KERNAULT
ABBAYE DU RELEC
DOMAINE DE TRÉVAREZ

FORMAT 229X162 MM



Établissement public de coopération culturelle
21 rue de l'Église - BP34 - 29660 Daoulas
T +33(0)2 98 25 98 00
F +33(0)2 98 25 89 25
direction@cdp29.fr
www.cdp29.fr

ABBAYE DE DAOULAS
CHÂTEAU DE KERJEAN
MANOIR DE KERNAULT
ABBAYE DU RELEC
DOMAINE DE TRÉVAREZ

FORMAT 321X229 MM



Établissement public de coopération culturelle
21 rue de l'Église - BP34 - 29660 Daoulas
T +33(0)2 98 25 98 00
F +33(0)2 98 25 89 25
direction@cdp29.fr
www.cdp29.fr

ABBAYE DE DAOULAS
CHÂTEAU DE KERJEAN
MANOIR DE KERNAULT
ABBAYE DU RELEC
DOMAINE DE TRÉVAREZ



Établissement public de coopération culturelle
21 rue de l'Église - BP34 - 29660 Daoulas
T +33(0)2 98 25 98 00
F +33(0)2 98 25 89 25
direction@cdp29.fr
www.cdp29.fr

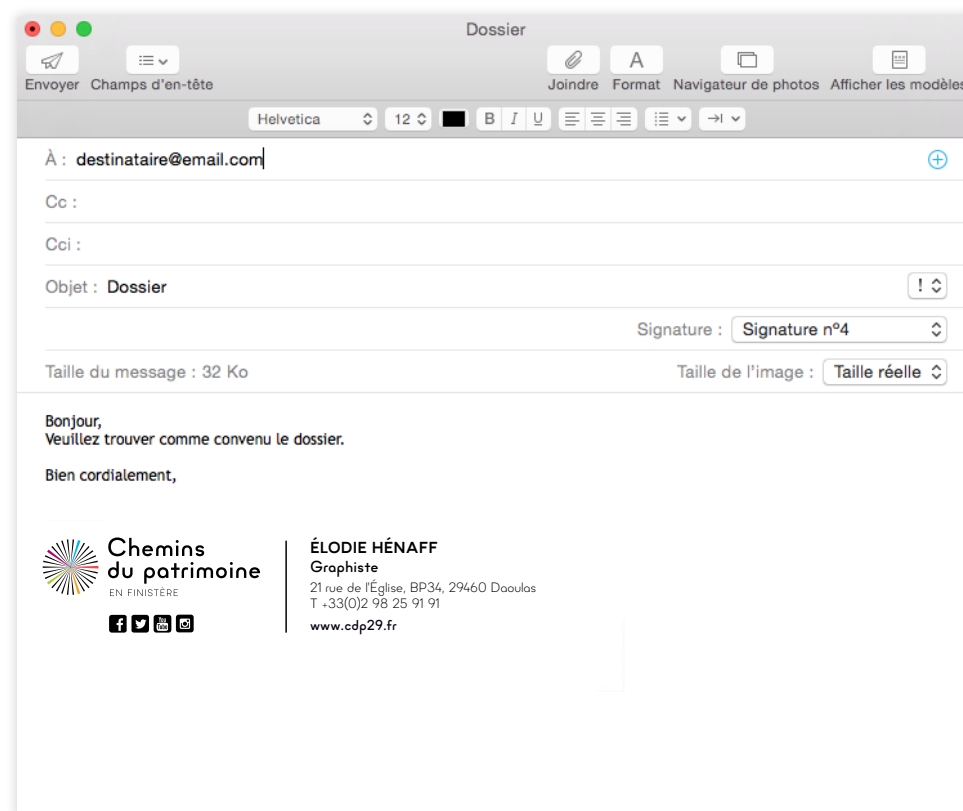
ABBAYE DE DAOULAS
CHÂTEAU DE KERJEAN
MANOIR DE KERNAULT
ABBAYE DU RELEC
DOMAINE DE TRÉVAREZ

FORMAT 220X110 MM

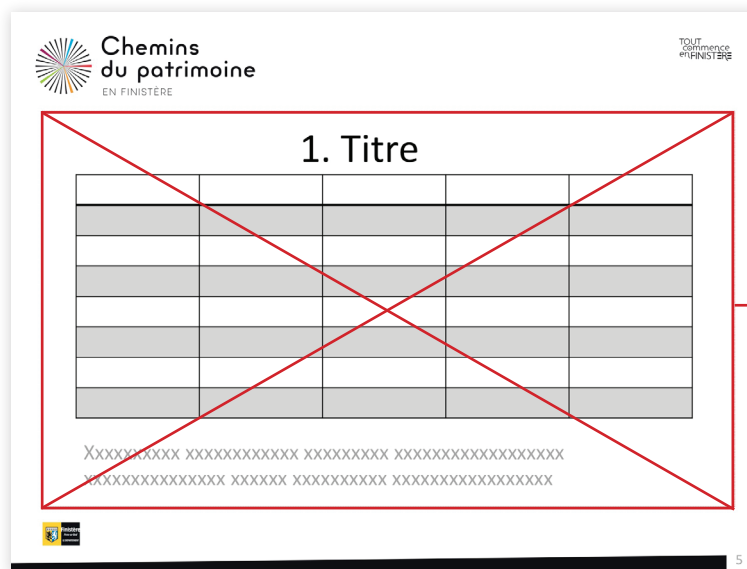
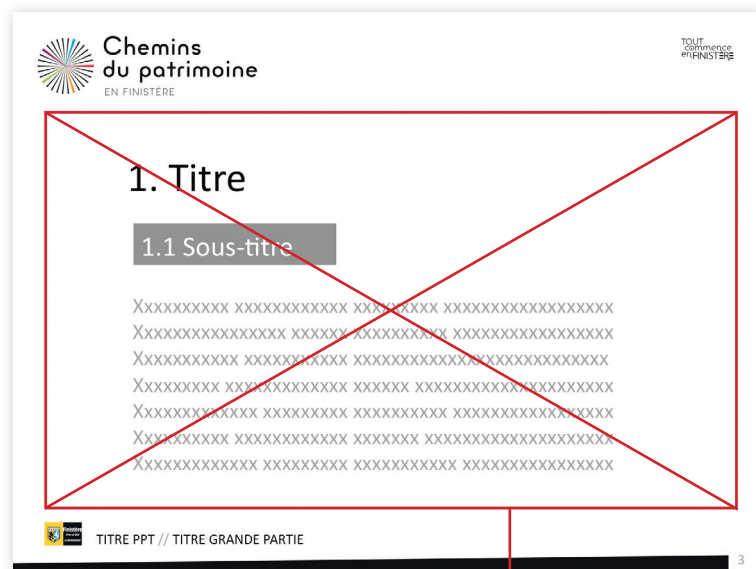
Signature mail



ÉLODIE HÉNAFF
Graphiste
21 rue de l'Église, BP34, 29460 Daoulas
T +33(0)2 98 25 91 91
www.cdp29.fr



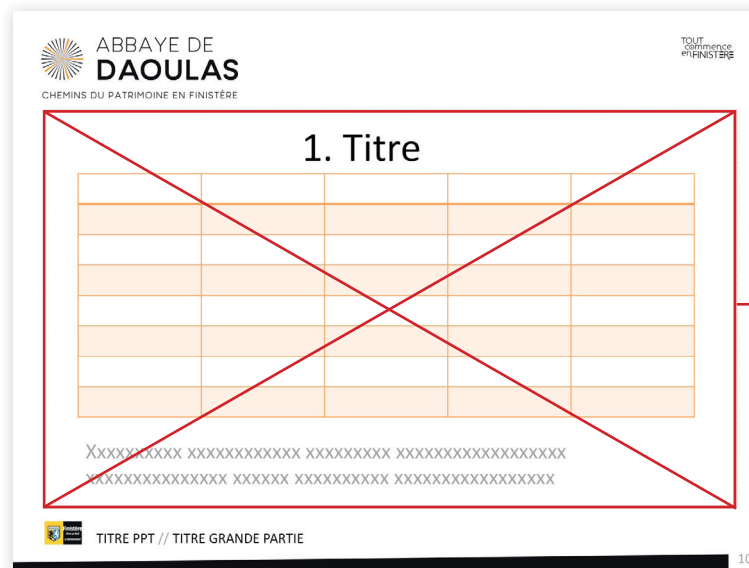
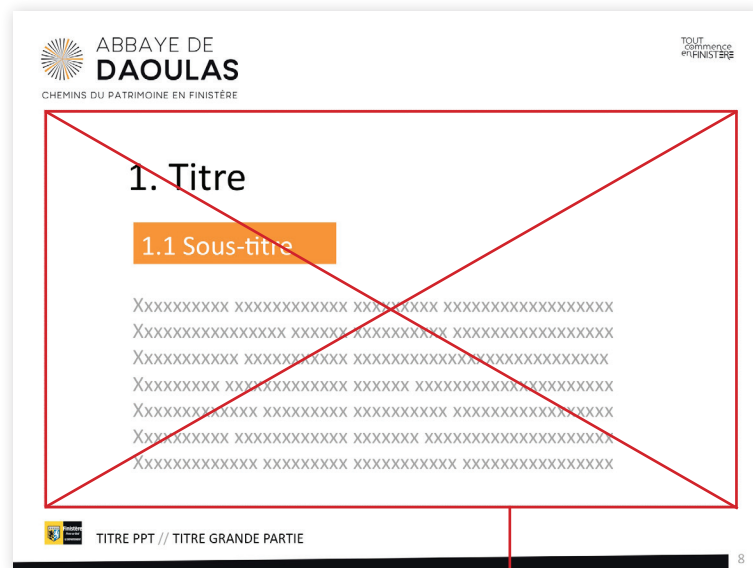
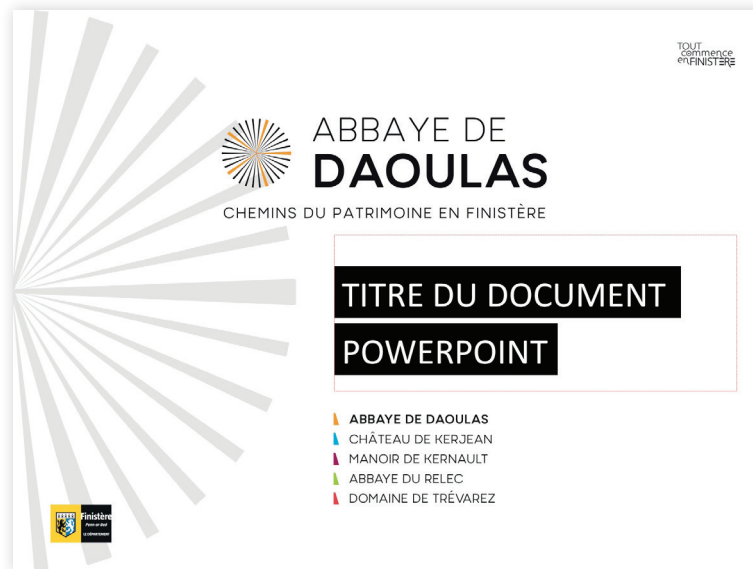
Power point Chemins du patrimoine en Finistère



ZONE DE CONTENU
TEXTUEL ET GRAPHIQUE
À NE PAS DÉPASSER

ZONE DE CONTENU TEXTUEL ET GRAPHIQUE
À NE PAS DÉPASSER

Power point Site



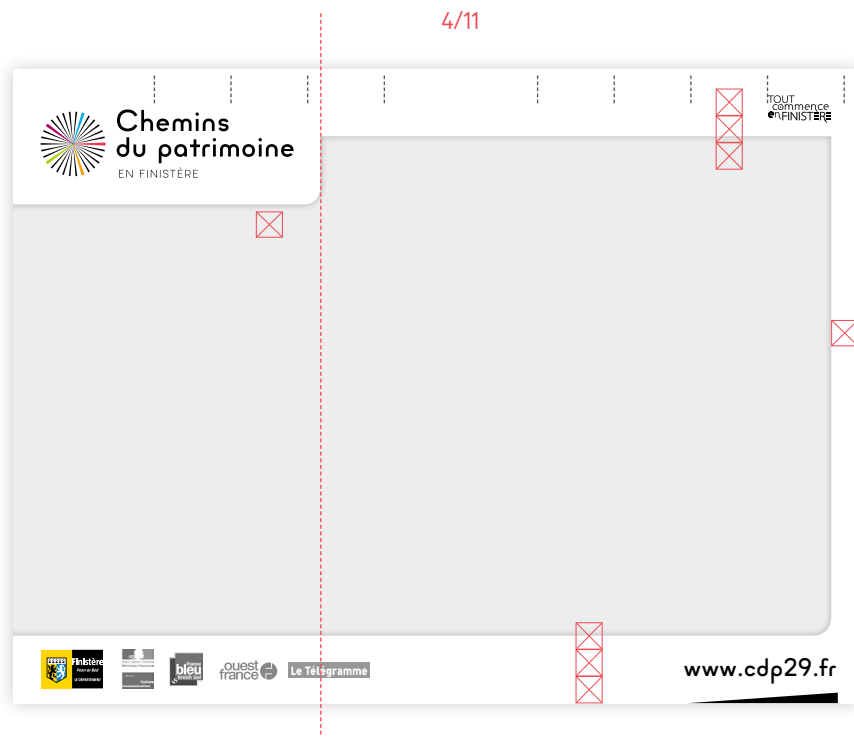
ZONE DE CONTENU
TEXTUEL ET GRAPHIQUE
À NE PAS DÉPASSER

ZONE DE CONTENU TEXTUEL ET GRAPHIQUE
À NE PAS DÉPASSER

A decorative graphic on the left side of the slide, consisting of numerous thin, dark gray lines radiating outwards from a single point on the left edge, creating a fan-like or sunburst effect.

SUPPORTS DE COMMUNICATION

Formats horizontaux

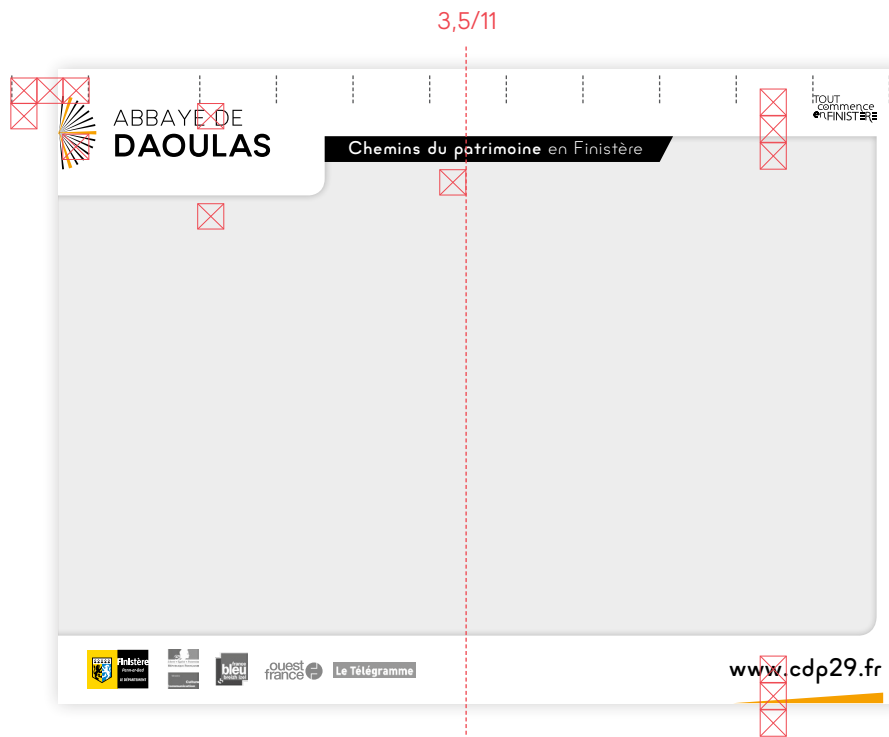


SUPPORT DE CHEMINS DU PATRIMOINE EN FINISTÈRE

Le support est scindé en 11 colonnes.

Une colonne contient 3 mesures (X).

La largeur de l'encart blanc qui encadre le logotype mesure 4/11^e du support.



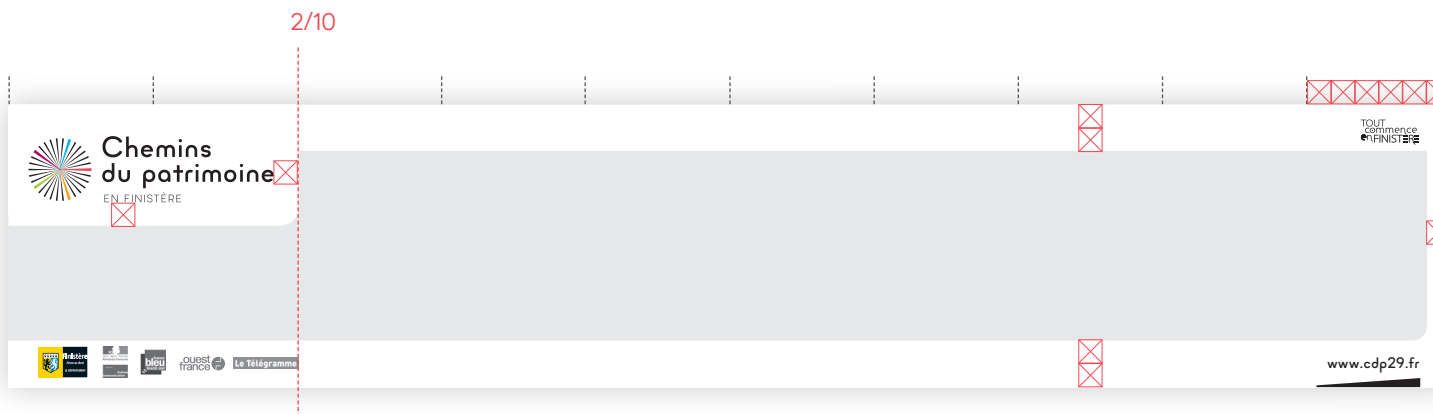
SUPPORT DES SITES

Le support est scindé en 11 colonnes.

Une colonne contient 3 mesures (X).

La largeur de l'encart blanc qui encadre le logotype mesure la 3,5/11 du support.

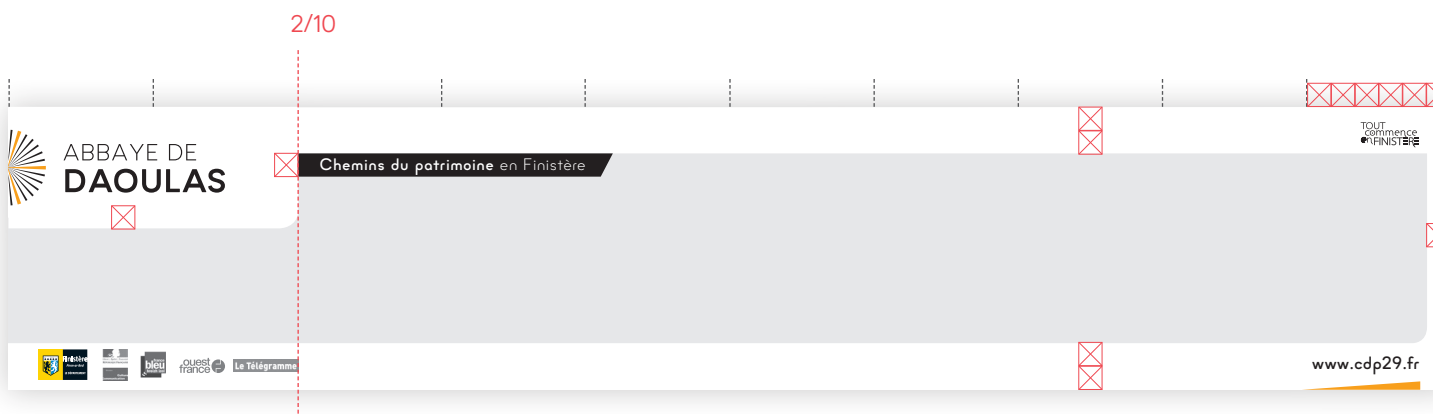
Formats horizontaux



SUPPORT DE CHEMINS DU PATRIMOINE EN FINISTÈRE

Le support est scindé en 10 colonnes. Une colonne contient 6 mesures (☒).

La largeur de l'encart blanc qui encadre le logotype mesure 2/10° du support.



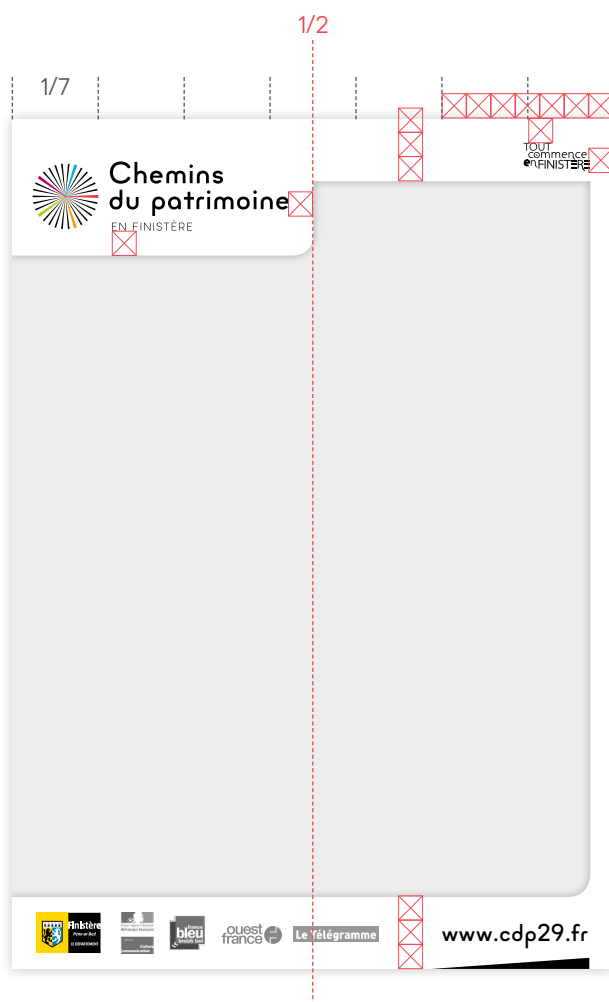
SUPPORT DES SITES

Le support est scindé en 10 colonnes. Une colonne contient 6 mesures (☒).

La largeur de l'encart blanc qui encadre le logotype mesure 2/10° du support.

SUPPORTS DE COMMUNICATION

Formats verticaux - Affiche 330x480 mm

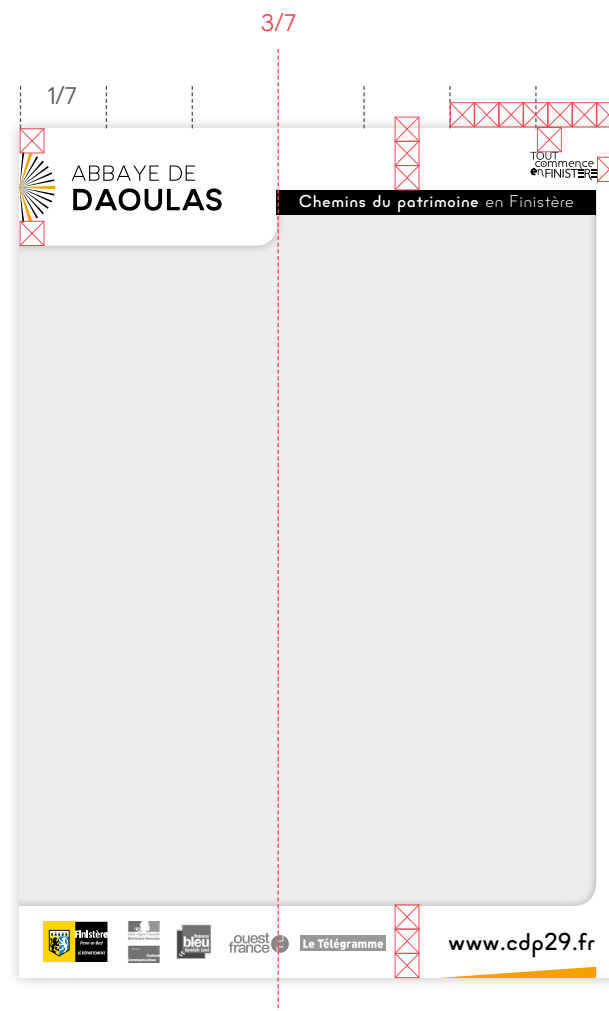


SUPPORT DE CHEMINS DU PATRIMOINE EN FINISTÈRE

Le support est scindé en 7 colonnes.

Deux colonnes contiennent 7 mesures (X).

La largeur de l'encart blanc qui encadre le logotype mesure la moitié du support.



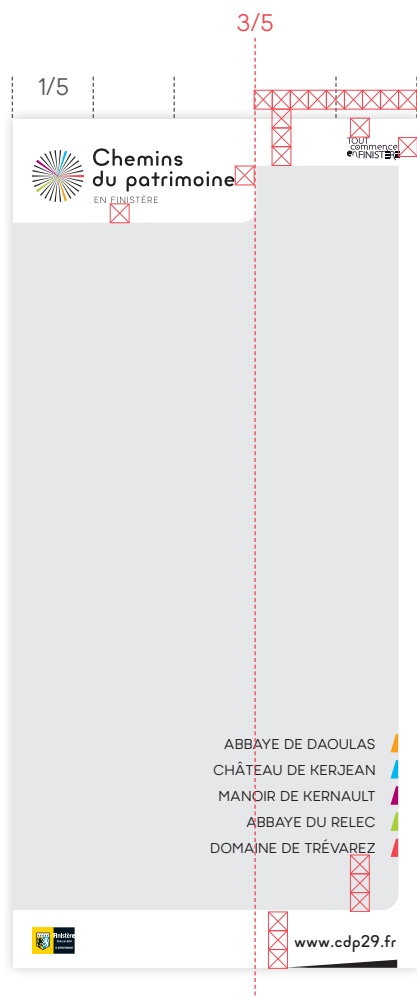
SUPPORT DES SITES

Le support est scindé en 7 colonnes.

Deux colonnes contiennent 7 mesures (X).

La largeur de l'encart blanc qui encadre le logotype mesure 3/7^e du support.

Flyer Chemins du patrimoine en Finistère 100x210mm



COUVERTURE DU FLYER DE CHEMINS DU PATRIMOINE

Le support est scindée en 5 colonnes.
Deux colonnes contiennent 9 mesures (☒).

La largeur de l'encart blanc qui encadre le logotype mesure 3/5^e du support.



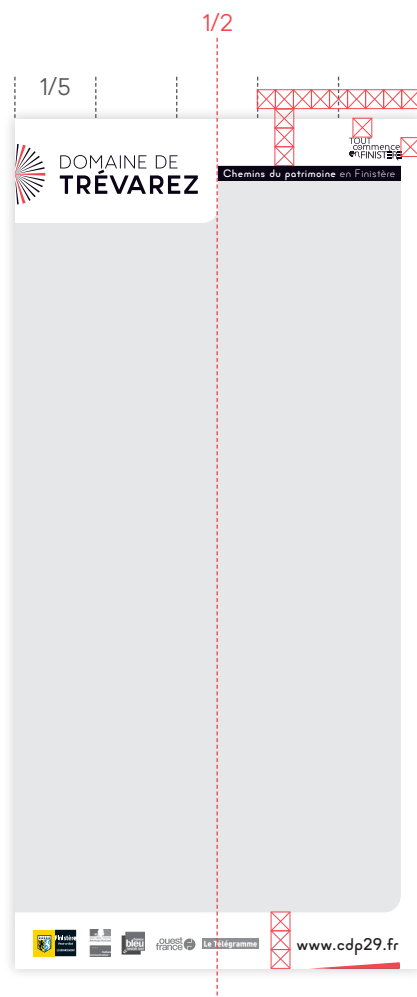
DOS DU FLYER DE CHEMINS DU PATRIMOINE

Le support est scindée en 15 bandeaux.
Un bandeau contient 3 mesures (☒).

Sur la carte, les triangles qui représentent les sites sont tous de la même taille.

Le bandeau et logos des réseaux sociaux sont noirs.

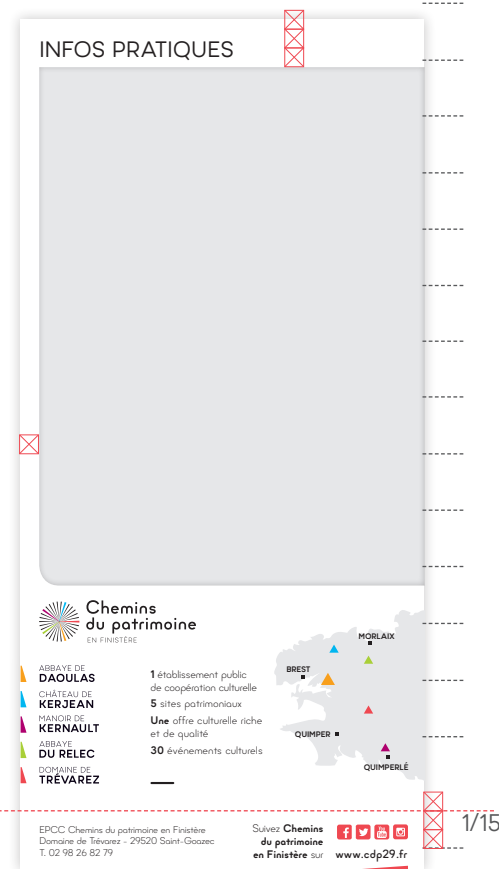
Flyer Site 100x210mm



COUVERTURE DU FLYER DES SITES

Le support est scindée en 5 colonnes.
Deux colonnes contiennent 7 mesures (X).

La largeur de l'encart blanc qui encadre le logotype mesure la moitié du support.



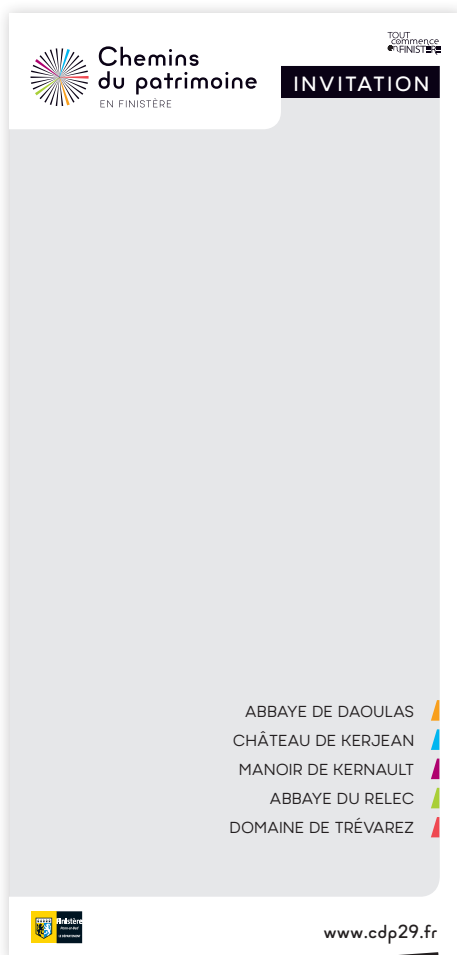
DOS DU FLYER DES SITES

Le support est scindée en 15 bandeaux.
Un bandeau contient 3 mesures (X).

Sur la carte, le triangle du site concerné est plus gros que les autres.

Le bandeau et logos des réseaux sociaux sont de la couleur du site.

Contremarque Chemins du patrimoine en Finistère 100x210mm



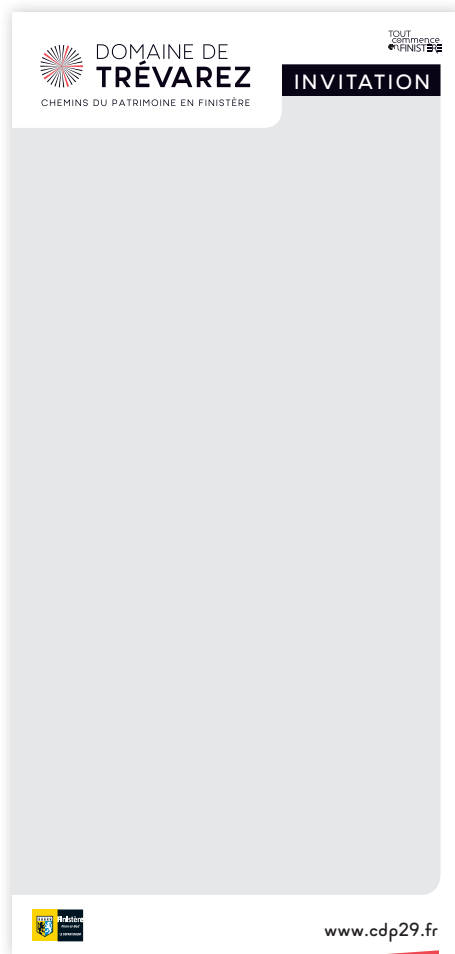
RECTO



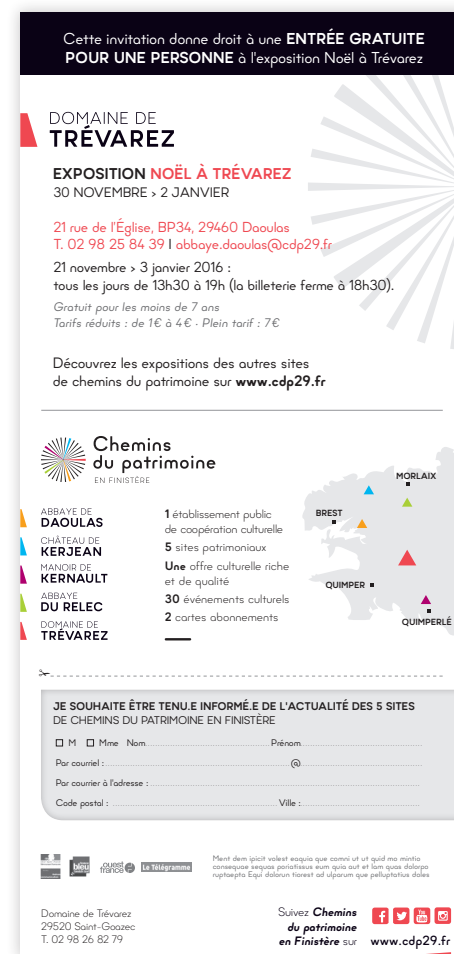
VERSO

SUPPORTS DE COMMUNICATION

Contremarque Site 100x210mm

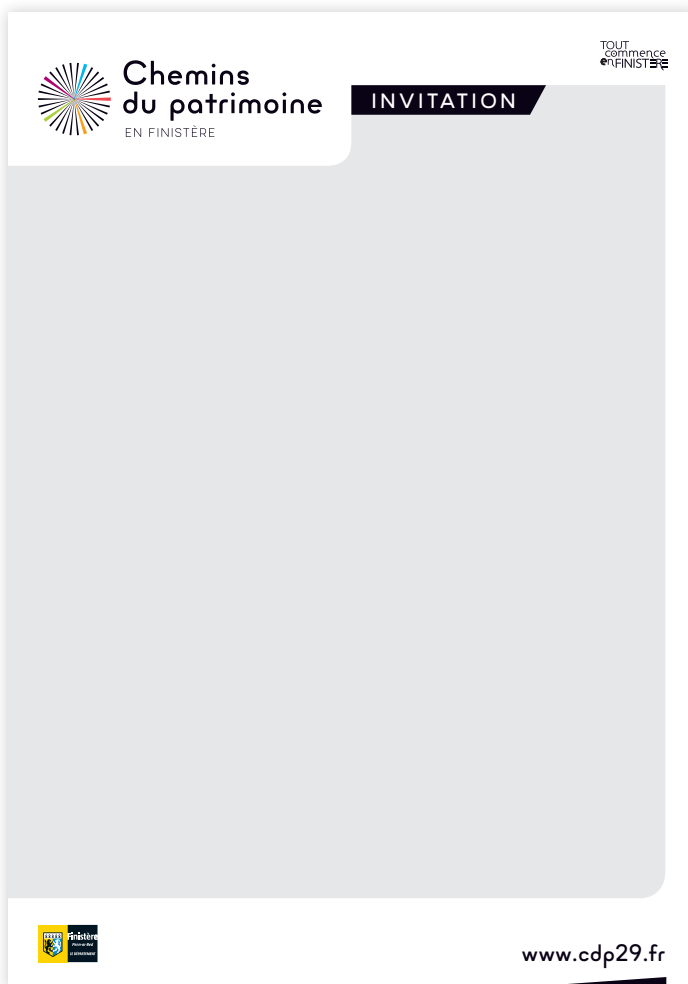


RECTO

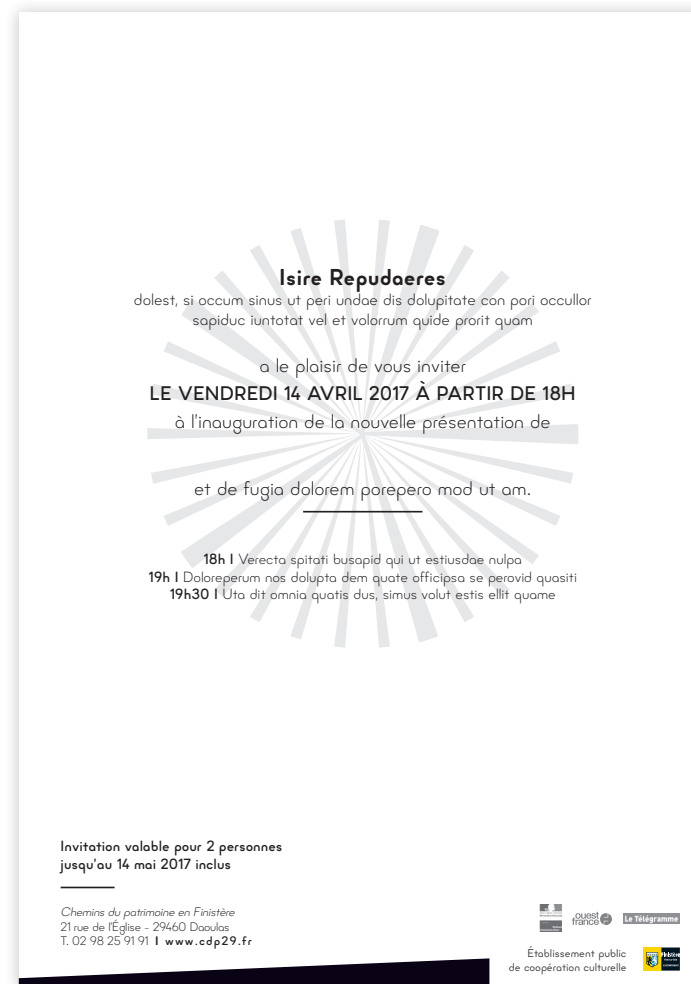


VERSO

Invitation Chemins du patrimoine en Finistère A5

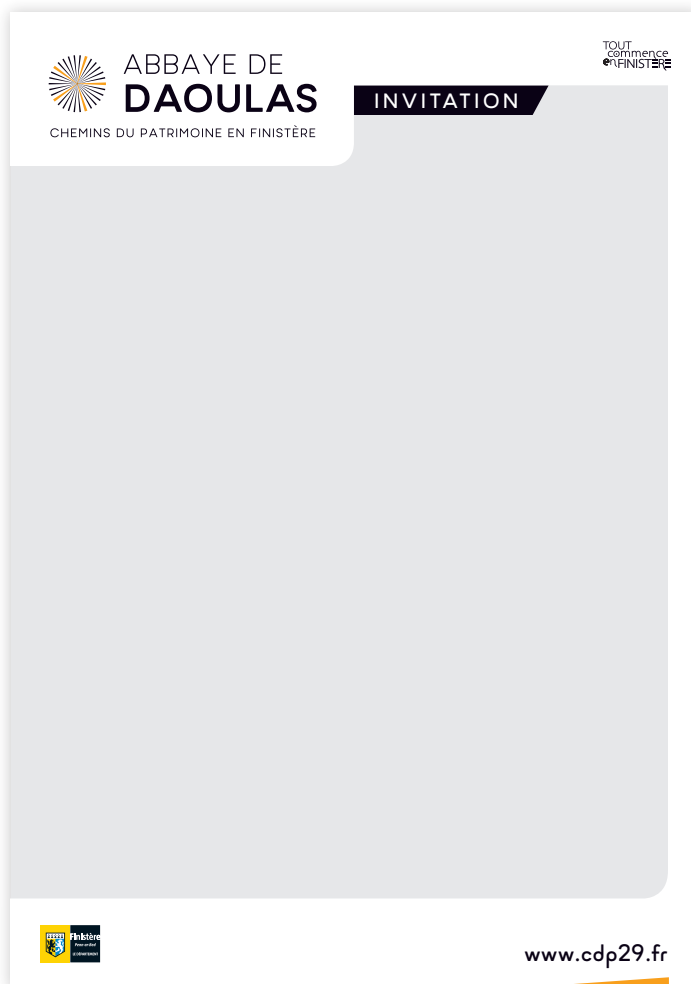


RECTO

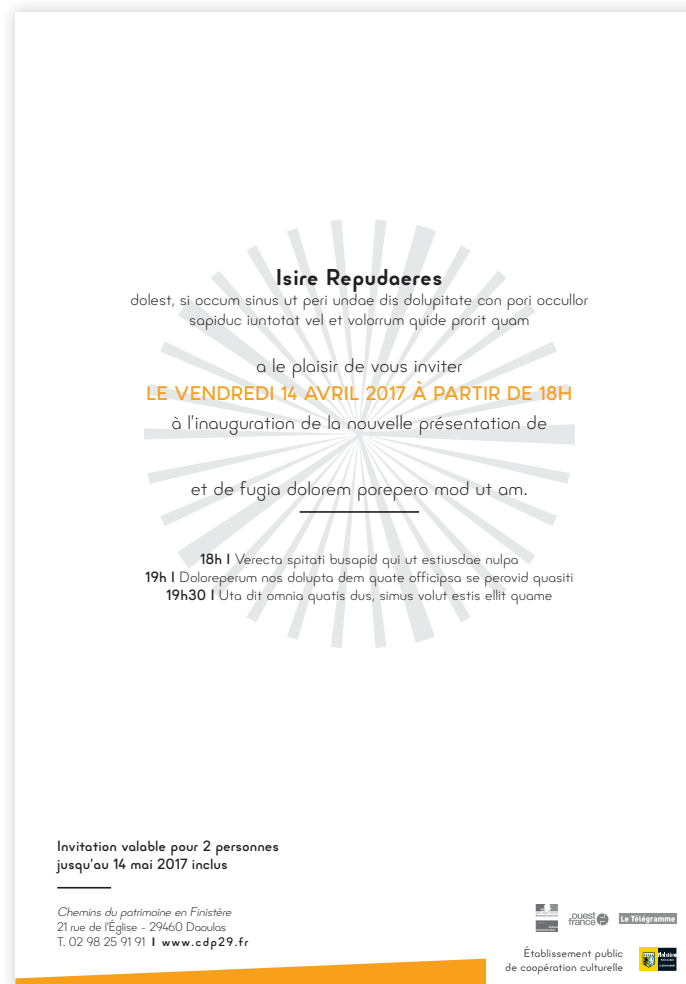


VERSO

Invitation Site A5



RECTO



VERSO

Fiche activité A4


**ABBAYE DE
DAOULAS**
CHEMINS DU PATRIMOINE EN FINISTÈRE


**TOUT
commence
en FINISTÈRE**

CENTRE SOCIAUX
SORTIES / FAMILLES



LES EXPOSITIONS TEMPORAIRES & ACTUALITÉS



Abbaye de Daoulas

**« BONNE FORTUNE
ET MAUVAIS SORT »**
MAGIE ET SORCELLERIE EN EUROPE
16 Juin > 31 Décembre 2016

L'exposition Bonne fortune et mauvais sort s'intéresse aux rapports que nos sociétés, proclamées rationnelles, entretiennent au « magique ». Il n'y a pas que dans les fictions telles que Harry Potter que l'on rencontre des grimoires, des sortilèges et des boules de cristal. On en trouve également dans la réalité, et l'abbaye de Daoulas en a sélectionné un florilège. sorciers et voyantes, miroirs magiques et talismans sont au rendez-vous, mais pas forcément dans le rôle qu'on leur imagine...


www.cdp29.fr

RECTO DE LA FICHE ACTIVITÉ DES SITES


**ABBAYE DE
DAOULAS**
CHEMINS DU PATRIMOINE EN FINISTÈRE

LES ACTIVITÉS

EXPOSITION TEMPORAIRE

**RENSEIGNEMENTS
ET RÉSERVATIONS**

Si vous souhaitez venir avec un groupe, vous devez impérativement réserver.

VOTRE CONTACT
Léo Ema-Dambry
Chargée de médiation
leo.ema-dambry@cdp29.fr
T. 02 98 25 98 15

Pour assurer le bon déroulement des visites, nous vous demandons de prévoir un nombre suffisant d'accompagnateurs.

SACHEZ QUE
Le chauffeur du car et les accompagnateurs bénéficient de la gratuité.
Un groupe peut compter à minima 5 personnes dans le cadre d'une sortie « insertion ».
L'horaire de visite est fixé à la réservation.
Sur rendez-vous, nous vous accueillons gratuitement pour préparer les visites sur place.
Un parking est réservé aux cars.
Une dépose-minute près de l'accueil est possible.
Un espace de pique-nique couvert est disponible.

SUR PLACE
Un parking est réservé aux cars.
Une dépose-minute près de l'accueil est possible.
Un espace de pique-nique couvert est disponible.

DOUXDOUX
VISITE ET MINI-ATELIER
Pour les 3-6 ans, pour les familles
Durée : 1h
Tarif : 1€ pour l'entrée + 1€ pour l'activité



Qu'est-ce qu'un doudou ? À quoi sert-il vraiment ? Et s'il existait des doudous pour les adultes ? Venez le découvrir dans une visite sensorielle à partir de 3 ans. Fabriquez et repartez avec votre poupée tracas : un doudou d'Amérique du Sud.

GRIGRIS ET CIE
VISITE - ATELIER CONFECTION DE GRIGRIS
Pour les 7-16 ans, pour les familles
Durée : 1h30
Tarif : 1€ pour l'entrée + 1€ pour l'activité



Mais quelle est la différence entre grigris, amulettes et talismans ? C'est tout l'objet de la visite suivie d'un atelier où les porte-bonneurs du monde se dévoilent. Il ne reste qu'à choisir : attrapeur de rêve d'Amérique du Nord, grigris d'Afrique ou amamori d'Asie ?

SORTILÈGES !
VISITE ACCOMPAGNÉE
Pour tous
Durée : 1h
Tarif : 1€ pour l'entrée + 1€ pour l'activité



La magie et la sorcellerie sont bien souvent associées au passé ou à des sociétés dites primitives. Pour autant, notre monde occidental contemporain n'en est pas dépourvu. En apportant de nouveaux éclairages sur ce thème, cette visite vous invite à questionner et enrichir vos propres représentations.

COMMENT VENIR ?
Prendre la n°165 (voir express) entre Brest et Quimper, sortie Daoulas.
À 200 de Brest et 40 de Quimper.



Chemins du patrimoine en Finistère | Abbaye de Daoulas | 29460 Daoulas | 02 98 25 84 39 | www.cdp29.fr

VERSO DE LA FICHE ACTIVITÉ DES SITES



Réalisé par l'agence **d'une idée l'autre**
43 rue Voltaire | 29200 Brest
02 98 00 07 63 | contact@duneideelautre.com

www.duneideelautre.fr