

LE PARTAGE AU JARDIN

La nouvelle édition des *Rendez-vous aux jardins*, qui se déroule cette année les 3 et 4 juin, a pour thème *Le partage au jardin*.

Profitez-en pour découvrir gratuitement les parcs, jardins et expositions de l'Abbaye de Daoulas, du Domaine de Trévarez, du Château de Kerjean, du Manoir de Kernault et de l'Abbaye du Relec.

À l'occasion de ce week-end, sont proposés sur les cinq sites de *Chemins du patrimoine en Finistère* des visites spéciales, des animations et des ateliers pour les familles afin que tout un chacun puisse découvrir et profiter de la richesse et de la diversité naturelle grâce à une gestion écologique.

SAISON
2017

À l'extrême pointe de l'Europe et d'une péninsule étirée entre mer et océan, *Chemins du patrimoine en Finistère* réunit cinq sites patrimoniaux majeurs autour d'un projet interrogeant la diversité culturelle.

Chaque année, nos sites vous invitent à découvrir une programmation riche et variée mêlant expositions temporaires et permanentes, art contemporain, spectacle vivant et musique.

Seul ou à plusieurs, en visite libre, en visite accompagnée ou en visite-atelier, explorez nos 5 sites selon vos envies !



L'Abbaye de Daoulas, le Manoir de Kernault, l'Abbaye du Relec et le Domaine de Trévarez sont des propriétés du département du Finistère

Le Château de Kerjean est une propriété de l'État

ABONNEZ-VOUS !



LA CARTE D'ABONNEMENT INDIVIDUELLE



5€

7-17 ans

15€

18-25 ans

20€

+ 25ans

ou

LA CARTE FAMILLE
valable pour 2 adultes et 4 enfants



35€

UN AN POUR FAIRE LE PLEIN
DE DÉCOUVERTES !
S'amuser, explorer, s'interroger,
expérimenter, s'émerveiller...



INFOS PRATIQUES

RENDEZ-VOUS
AUX JARDINS

De manière exceptionnelle, nos sites sont ouverts gratuitement pendant les *Rendez-vous aux jardins*. Les animations proposées à cette occasion sont, elles aussi, gratuites et sans réservation.

Si vous hésitez entre le samedi et le dimanche, venez plutôt le samedi, vous serez plus tranquille pour explorer et découvrir tout ce que nos cinq sites ont d'étonnant à vous dévoiler.

ABBAYE DE DAOULAS

21 rue de l'église · BP 34 · 29460 Daoulas
Tél. 02 98 25 84 39 · abbaye.daoulas@cdp29.fr
De 13h30 à 18h00

CHÂTEAU DE KERJEAN

29440 Saint-Vougay · Tél. 02 98 69 93 69
chateau.kerjean@cdp29.fr
De 14h00 à 18h00

MANOIR DE KERNAULT

29300 Mellac · Tél. 02 98 71 90 60
manoir.kernault@cdp29.fr
De 14h00 à 18h00

ABBAYE DU RELEC

29410 Plouneour-Ménez · Tél. 02 98 78 05 97
abbaye.relec@cdp29.fr
De 10h00 à 12h30 et de 14h00 à 18h00

DOMAINE DE TRÉVAREZ

29520 Saint-Goazec · Tél. 02 98 26 82 79
domaine.trevarez@cdp29.fr
De 13h30 à 18h30

www.cdp29.fr

Suivez *Chemins du patrimoine en Finistère* sur



Licences entrepreneurs de spectacles : 3-1061795, 2-1-1061796, 1-1061790, 1-1061791, 1-1061792, 1-1061793, 1-1061794
Conception graphique couverture : Polysemique - Mise en page : Claire Salaun
Crédits photos : CDP29 - P. Torset/CRTB - D. Dirou - D. Verré - D. Olivé - B. Galeron



Chemins
du patrimoine
EN FINISTÈRE

TOUT
commence
en FINISTÈRE

Le Ministère de la Culture
et de la Communication
présente

RENDEZ-VOUS
AUX
JARDINS

3-4
juin 2017

Le partage
au jardin

GRATUIT :

ABBAYE DE DAOULAS - CHÂTEAU DE KERJEAN
MANOIR DE KERNAULT - ABBAYE DU RELEC
DOMAINE DE TRÉVAREZ



www.cdp29.fr



ABBAYE DE DAOULAS

Les jardins sont l'un des atouts de l'Abbaye de Daoulas. Jusqu'alors, celui des plantes médicinales, labellisé *Jardin remarquable*, était à lui seul une motivation de visite. Le jardin des arbres médicinaux, créé en 2016, complète le tableau. Il accueille, au sein d'un parcours paysager, une sélection d'essences venues de toute la planète : la diversité des espèces illustre la richesse des pharmacopées constituées par les sociétés humaines dans leur rapport au corps et à la maladie.



CHÂTEAU DE KERJEAN

Kerjean s'élève au cœur d'un vaste espace naturel de 20 hectares qui met en scène l'édifice. Les allées en étoiles, les murs des anciens jardins potagers, les alignements d'arbres rappellent la place centrale qu'occupait le château. Le promeneur y découvre aussi les signes de la puissance passée du seigneur des lieux, du colombier aux piliers de justice. Au fond du parc, derrière un parterre fleuri, la fontaine mérite le coup d'œil.



MANOIR DE KERNAULT

Le parc de Kernault est un lieu de promenade où chevaux de traits bretons, vaches écossaises et moutons d'Ouessant assurent la tonte des prairies et des prés-vergers. Un ruisseau traverse le domaine, créant au passage un vivier et des prairies humides. Ces 31 hectares de parc et de vergers de pommes à cidre sont entretenus dans le souci d'une gestion écologique pour maintenir sa biodiversité.



ABBAYE DU RELEC

Créer un potager dans une abbaye n'est pas un geste anodin. Les moines cultivaient leurs propres légumes, expérimentaient de nouvelles cultures et jouaient bien souvent un rôle de diffusion dans le territoire. Cet espace tisse des liens avec notre société actuelle et l'Histoire et interroge sur la place que nous souhaitons donner aujourd'hui au potager.



DOMAINE DE TRÉVAREZ

Trévarez est reconnu *jardin remarquable* avec ses jeux d'eau, ses jardins d'inspiration française ou italienne, son parc arboré à l'anglaise, ses collections botaniques. Baladez-vous dans les allées bordées de plantes de terre de bruyère, visitez le château néo-gothique, découvrez des photos de la Belle Époque dans le parc et initiez-vous à la pensée de Gilles Clément.

PLANTES D'ICI ET D'AILLEURS : DES SAVOIRS PARTAGÉS

Visite flash

Pour tous

Samedi et dimanche

14h00/15h00/16h00/17h00

Durée : 20 min

Depuis des siècles, les plantes suivent les Hommes dans leurs pérégrinations d'un continent à l'autre. Sans ces apports, notre alimentation serait bien moins diversifiée qu'elle ne l'est aujourd'hui et bon nombre de médicaments n'existeraient pas. Venez lever le voile sur ces plantes venues de loin et sur les sociétés qui ont partagé leurs connaissances avec nous.



ET AUSSI

Chasseurs de miel, exposition de photographies d'Éric Valli
Jusqu'au 31 décembre 2017

DES ABEILLES ET DES HOMMES, LA NATURE EN COMMUN

Visite flash

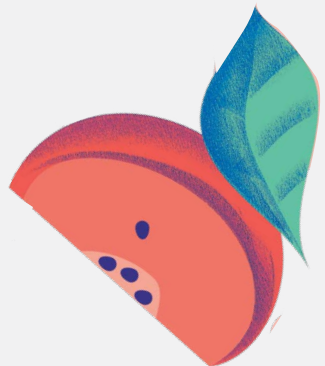
Pour tous

Samedi et dimanche

14h30/15h30/16h30/17h00

Durée : 20 min

Partez à la découverte des photographies d'Éric Valli présentes dans les jardins de l'Abbaye. Les chasseurs de miel du Népal risquent leur vie en allant récolter le précieux nectar des abeilles géantes. Hommes et insectes doivent leur survie à la flore menacée de cette vallée perdue du Népal.



LA BALADE DU JARDINIER

Visite privilégiée

Samedi et dimanche

15h30

Durée : 1h30

À l'occasion de ces rendez-vous, Pierre Le Jeune, jardinier du château, vous fait découvrir le parc et partage son savoir-faire. Cet intarissable passionné donne sa version de l'histoire du domaine : de sa physionomie originelle aux restaurations récentes en passant par la gestion actuelle du parc.

JOUONS AU JARDIN

Animations flash

Samedi et dimanche

15h00/16h00/17h00

Durée : 20 min

Des animations courtes vous permettent d'en savoir plus sur les loisirs des châteaux à l'époque des Temps Modernes et de profiter en famille d'une partie de colin-maillard, de quilles, bilboquet ou encore diabolito.



FABRIQUEZ VOTRE CERF-VOLANT

Atelier en libre accès

Samedi et dimanche

De 14h30 à 17h00

Dans cet atelier, vous trouverez le matériel nécessaire à la réalisation d'un cerf-volant. Celui-ci sera certainement le déclencheur d'une balade afin de le tester dans le parc !

ET AUSSI

À corps et âme, la médecine à la Renaissance
Du 8 avril au 5 novembre 2017

KERNAULT, UN REFUGE POUR LA BIODIVERSITÉ

Visite-atelier

Pour tous

Samedi et dimanche

14h15/15h15/16h15

Durée : 1h15

Ortie, plantin, larve de libellule, crapaud, pic épeiche... Au cours d'une balade dans le parc, vous découvrirez que cette nature dite *ordinaire*, qui est préservée à Kernault, joue un rôle important dans la biodiversité.

LA CLÉ DES CHAMPS

Parcours en autonomie

Pour tous

Samedi et dimanche

De 14h00 à 18h00

Gaillet gratteron, berse des prés, cirse, pissenlit ou encore véronique... connaissez-vous les plantes sauvages qui nous entourent ? Venez vous amuser à les reconnaître au cours d'un parcours balisé dans le parc de Kernault.



ET AUSSI

Même pas peur ! Voyage dans d'autres mondes
À partir du 1^{er} avril 2017

LA COURGE N'EST PAS QU'UN LÉGUME POUR LA SOUPE...

Visite accompagnée

Pour tous

Samedi et dimanche

15h00

Durée : 1h

Curieux légume que la courge ! Sa diversité botanique n'a d'égale que sa diversité d'usage : culinaire, artistique ou symbolique. Elle inspire aussi bien le cuisinier français que l'artiste péruvien ou le conteur africain... La courge, c'est tout un monde à découvrir !

LA FABRIQUE DU POTAGER

Animation flash

Pour tous

Samedi et dimanche

14h00/16h30

Durée : 20 min

Quatre mini-espaces présentent quatre façons d'aménager son potager : qu'il soit sur butte, sur paille, vertical ou même en lasagne. Ces aménagements, adaptés à tous les terrains, ont aussi des vertus écologiques indéniables. À découvrir !



ASTUCIEUX JARDINS

Animation flash

Pour tous

Samedi et dimanche

17h30

Durée : 20 min

Que vous soyez passionné, professionnel, amateur, ou tout simplement curieux d'apprendre, venez partager votre savoir et savoir-faire sur les jardins : technique, pratique, recette de cuisine, bon plan, astuce... Nous vous attendons avec votre outil préféré, vos graines fétiches, vos plants en trop, pour passer un bon moment ensemble.

ET AUSSI

Espèce de... Saison 1 : Courges
Du 3 juin au 19 novembre 2017

TROC VERT

Partage de plantes

Pour tous

Samedi et dimanche. Tout au long de l'après-midi de 14h00 à 18h00

Troquez vos surplus de plantes contre celles d'autres contributeurs ! Quelques règles pour participer en toute simplicité à cet échange : apportez le jour J au maximum 5 plantes, chacune en godet, nommée et accompagnée de courts conseils pour qu'elle se plaise chez leur nouveau propriétaire !

LE JARDIN AU FIL DES PAGES

Animations flash

En famille

Samedi et dimanche. Tout au long de l'après-midi de 14h00 à 18h00

Durée : 20 min

À l'ombre du cerisier, l'année du jardinier vous est contée suivant la technique du kamishibai à partir de l'ouvrage *Un Grand Jardin* de Gilles Clément et Vincent Gravé. Feuilletez d'autres livres sélectionnés par la Bibliothèque du Finistère...

TRÉVAREZ EN QUELQUES MOTS

Visite flash

Pour tous

Samedi et dimanche. Tout au long de l'après-midi de 14h00 à 18h00

Durée : 20 min

Plongez dans le Trévarez de la Belle Époque : un rapide portrait du château et du parc...



DANS LES PAS DES MÉMOIRES VIVES

Témoignages

Pour tous

Samedi et dimanche à 15h30

Durée : 1h

Trévarez a plusieurs histoires, l'officielle et d'autres, celles des habitués ou riverains. Ils viendront vous raconter leurs souvenirs au fil d'une promenade dans le parc, venez écouter... et partager vos propres souvenirs !

ET AUSSI

Toujours la vie invente : carte blanche à Gilles Clément
Jusqu'au 15 octobre 2017

Julien Gérardin, la Belle Époque en couleurs
Jusqu'au 7 janvier 2018

Le Labotanique, espace de jeux en famille
Jusqu'au 15 octobre 2017
Bâtir un rêve
Toute l'année

