



**Chemins  
du patrimoine**  
EN FINISTÈRE

TOUT  
commence  
en FINISTÈRE

**20**  
**17**



# GROUPES ADULTES

PARCS, JARDINS, PATRIMOINE ET EXPOSITIONS

PROGRAMME DES VISITES



ABBAYE DE DAOULAS



CHÂTEAU DE KERJEAN



MANOIR DE KERNAULT



ABBAYE DU RELEC



DOMAINE DE TRÉVAREZ





# Chemins du patrimoine

EN FINISTÈRE



**Abbaye  
de Daoulas**

**Château  
de Kerjean**

**Manoir  
de Kernault**

**Abbaye  
du Relec**

**Domaine  
de Trévarez**

---

À l'extrême pointe de l'Europe et d'une péninsule étirée entre mer et océan, *Chemins du patrimoine en Finistère* réunit 5 sites patrimoniaux majeurs et tisse entre eux les liens d'une nouvelle politique culturelle. Chaque année, l'Abbaye de Daoulas, le Château de Kerjean, le Manoir de Kernault, l'Abbaye du Relec et le Domaine de Trévarez vous invitent à explorer la diversité culturelle au travers d'une programmation riche et variée.

---





ABBAYE DE  
**DAOULAS**

TOUT  
commence  
en FINISTÈRE

Chemins du patrimoine en Finistère



# GROUPES ADULTES

PARCS, JARDINS, PATRIMOINE ET EXPOSITIONS

## EXPOSITION TEMPORAIRE / ACTUALITÉS

### « À FLEUR DE PEAU »

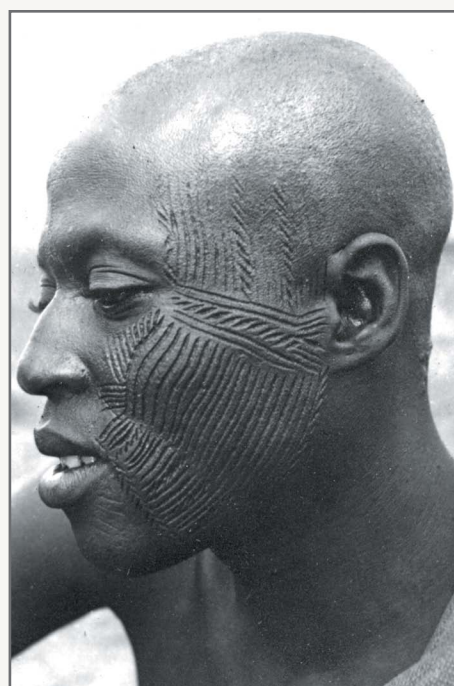
LA FABRIQUE DES APPARENCES

**DU 16 JUIN AU 31 DÉCEMBRE 2017**

L'Abbaye de Daoulas s'intéresse au corps et plus précisément à la peau. À travers un parcours sensible, l'exposition montre à quel point la peau représente un terrain d'observation extraordinaire de la relation de l'être humain à son propre corps, à celui de l'autre et au monde. Maquillage, tatouage, scarification ou cicatrice sont autant de modifications possibles de l'identité. Alors que de nouveaux usages apparaissent en Occident et font du corps un nouveau terrain d'expression de l'individualisation, c'est l'occasion de faire un retour sur la diversité de ces pratiques.

Programmation des visites en cours.

Informations disponibles à partir de mai, nous contacter avant au besoin



## RENSEIGNEMENTS ET RÉSERVATIONS

Vous pouvez découvrir l'Abbaye de Daoulas en visite libre ou en visite accompagnée. Quelle que soit la formule retenue, vous devez réserver pour que nous soyons en mesure de vous accueillir dans les meilleures conditions possibles.

### Votre contact :

Léa EMO-DAMBRY

Chargée de médiation

lea.emodambry@cdp29.fr

Tél. : 02.98.25.98.15

### SACHEZ QUE

- Le nombre minimal de personnes pour un groupe est de 10 hors accompagnant
- L'horaire de visite est fixé à la réservation
- La gratuité est accordée au responsable du groupe et au chauffeur du car

### SUR PLACE

- Un parking est réservé aux cars
- Une dépose-minute près de l'accueil est possible

### ACCESSIBILITÉ PHYSIQUE

La salle d'exposition temporaire est entièrement accessible ainsi que les jardins et le parc nouvellement réaménagé. Des sièges cannes et un fauteuil roulant sont à disposition sur demande.

## COMMENT VENIR ?

Prendre la N165 (voie express) entre Brest et Quimper, sortie Daoulas.  
A 20' de Brest et 40' de Quimper.



# DÉCOUVRIR LE PATRIMOINE

L'Abbaye de Daoulas possède le rare privilège de concentrer les centres d'intérêts : le charme des jardins et leur diversité botanique, la qualité patrimoniale du site et l'occasion unique de découvrir des cultures lointaines grâce aux expositions annuelles. Ancien monastère, régi dès le 12<sup>e</sup> siècle par les chanoines de l'ordre de Saint-Augustin, l'Abbaye de Daoulas conserve encore aujourd'hui de beaux témoignages de sa splendeur initiale : une abbatale du 12<sup>e</sup> siècle (aujourd'hui église paroissiale), un cloître roman et sa vasque remarquable, une fontaine et un oratoire du 16<sup>e</sup> siècle.

## LES ACTIVITÉS > PATRIMOINE

### UN SITE MÉDIÉVAL ?

→ Visite accompagnée

Durée : 1h

Tarif : 3€ pour l'entrée + 2€ pour l'activité

L'Abbaye a évidemment connu de nombreuses transformations depuis sa fondation au 12<sup>e</sup> siècle. En se basant sur l'observation des bâtiments et sur les rapports de fouilles, cette visite invite à retracer les différentes évolutions architecturales du site au fil des siècles.



### PANORAMA

→ Visite accompagnée

Durée : 1h

Tarif : 3€ pour l'entrée + 2€ pour l'activité

Riche de divers atouts, l'Abbaye de Daoulas se découvre au fil de son patrimoine architectural, des terrasses de son « Jardin remarquable », et de son nouveau jardin des arbres médicinaux. Cette visite vous permet d'appréhender le site dans son ensemble et selon vos centres d'intérêts.





## RENSEIGNEMENTS ET RÉSERVATIONS

Vous pouvez découvrir l'Abbaye de Daoulas en visite libre ou en visite accompagnée.

Quelle que soit la formule retenue, vous devez réserver pour que nous soyons en mesure de vous accueillir dans les meilleures conditions possibles.

### Votre contact :

Léa EMO-DAMBRY

Chargée de médiation

lea.emodambry@cdp29.fr

Tél. : 02.98.25.98.15

### SACHEZ QUE

- Le nombre minimal de personnes pour un groupe est de 10 hors accompagnant
- L'horaire de visite est fixé à la réservation
- La gratuité est accordée au responsable du groupe et au chauffeur du car

### SUR PLACE

- Un parking est réservé aux cars
- Une dépose-minute près de l'accueil est possible

### ACCESSIBILITÉ PHYSIQUE

La salle d'exposition temporaire est entièrement accessible ainsi que les jardins et le parc nouvellement réaménagé. Des sièges cannes et un fauteuil roulant sont à disposition sur demande.

## COMMENT VENIR ?

Prendre la N165 (voie express) entre Brest et Quimper, sortie Daoulas.

A 20' de Brest et 40' de Quimper.



# DÉCOUVRIR LE PARC



Pensé comme un véritable parcours paysager, le parc de l'Abbaye de Daoulas réunit une sélection d'essences venues de toute la planète. La diversité des espèces illustre ici de la richesse des pharmacopées constituées par les sociétés humaines dans leur rapport au corps, à la maladie, et selon les ressources offertes par leur environnement. La nouvelle collection d'arbres, implantée en 2016, complète le jardin de plantes médicinales, créé dans les années 1990 et labellisé « Jardin Remarquable » en 2012, qui déploie sur ses deux terrasses plus de 300 plantes médicinales.

## LES ACTIVITÉS > LE PARC

### → En autonomie

**Durée : 30 min à 1h**

**Tarif : 3€ pour l'entrée**

Des Simples, remèdes du Moyen Âge, aux pharmacopées traditionnelles d'Asie, d'Amérique ou d'Afrique : les collections végétales des jardins de l'Abbaye de Daoulas sont une fenêtre ouverte sur le monde et sur l'Histoire. Découvrez à votre rythme la richesse et la diversité de ces plantes, arbres et arbustes médicinaux nouvellement installés.



## PLANTES ET SANTÉ

### → Visite accompagnée

**Durée : 1h**

**Tarif : 3€ pour l'entrée + 2€ pour l'activité**

Passionnés de botanique, de jardinage ou curieux de nature, partez à la découverte des plantes, arbres et arbustes des cinq continents présents dans les jardins de l'abbaye. Véritable introduction à l'ethnobotanique, cette visite vous propose d'explorer les propriétés médicinales des végétaux et les usages qui en sont faits au sein de différentes sociétés.



Licences entrepreneur de spectacles n° 1-1061794, 3-1061795, 4-1061796 - Conception graphique : E. Henaff / CDP29 - Mise en page : C. Salaun  
Crédits : CDP29, Johnne Atterton, R. Tissev, RTB, A3Paysage, F. Le Moullour



CHÂTEAU DE  
**KERJEAN**

TOUT  
commence  
en FINISTÈRE

Chemins du patrimoine en Finistère



# GROUPES ADULTES

PARCS, JARDINS, PATRIMOINE ET EXPOSITIONS

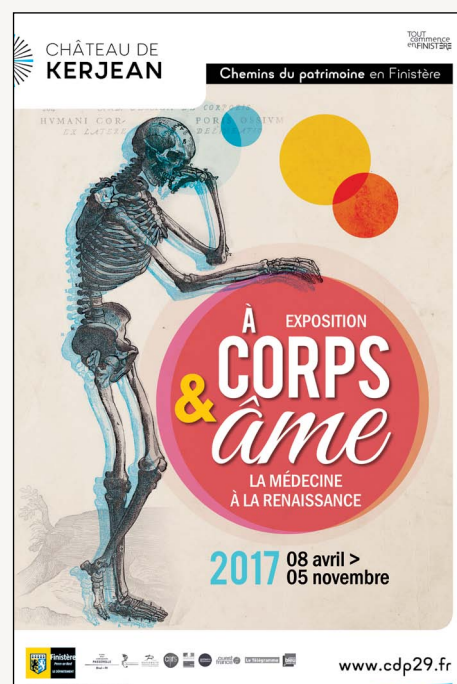
## EXPOSITION TEMPORAIRE / ACTUALITÉS

### « À CORPS ET ÂME, LA MÉDECINE À LA RENAISSANCE »

DU 8 AVRIL AU 5 NOVEMBRE 2017

Au 16<sup>e</sup> siècle, la médecine occidentale entre dans l'ère de la modernité. Les travaux du célèbre anatomiste André Vésale et du chirurgien Ambroise Paré contribuent à une meilleure connaissance du corps humain. Aux œuvres et objets historiques, témoins d'un monde médical en ébullition, répondent des films d'animation et des œuvres d'art contemporain. Une invitation à réfléchir aux rapports qu'entretiennent le corps et l'esprit.

*Cette exposition est la première d'un cycle consacré au corps et à l'esprit à la Renaissance : 2018, la beauté et 2019, la folie.*





## RENSEIGNEMENTS ET RÉSERVATIONS

Vous pouvez découvrir le Château de Kerjean toute l'année en visite libre ou en visite accompagnée. Quelle que soit la formule retenue, vous devez réserver pour que nous soyons en mesure de vous accueillir dans les meilleures conditions possibles.

**Votre contact :**  
**Églantine MAINGUY**  
Chargée de médiation  
eglantine.mainguy@cdp29.fr  
Tél. : 02.98.69.93.69

### SACHEZ QUE

- Le nombre minimal de personnes pour un groupe est de 10 hors accompagnant
- L'horaire de visite est fixé à la réservation
- La gratuité est accordée au responsable du groupe et au chauffeur du car

### SUR PLACE

- Un parking est réservé aux cars
- Une dépose-minute près de l'accueil est possible
- Un espace de pique-nique est disponible

### COMMENT VENIR ?

RN 12 puis sortie Landivisiau ouest-Bodilis / Plouescat / Cléder, puis suivre fléchage



## LES ACTIVITÉS > EXPOSITION TEMPORAIRE

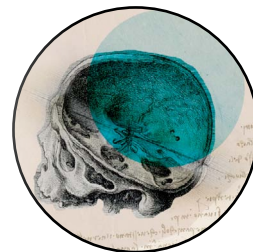
### LES SOINS DU CORPS ET DE L'ÂME

→ Visite accompagnée

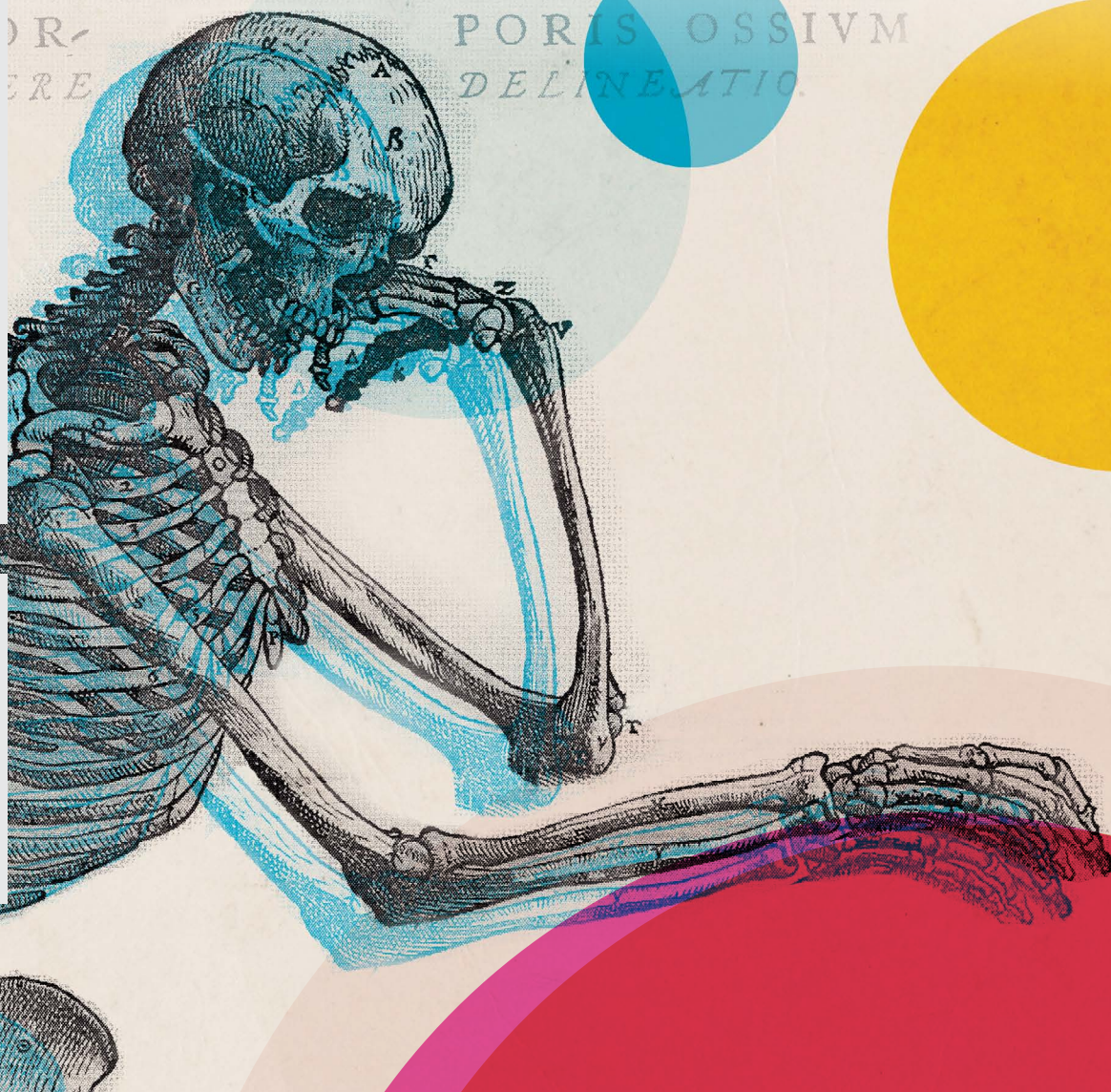
**Durée : 1h**

**Tarif : 3€ pour l'entrée + 2€ pour l'activité**

Au 16<sup>e</sup> siècle, les découvertes en anatomie permettent aux chirurgiens de développer considérablement leur savoir et leur pratique : le corps devient une machine au fonctionnement de moins en moins mystérieux. Pourtant, le diagnostic du médecin continue de se baser sur l'astrologie (liée à l'astronomie) et la théorie des humeurs.



ND. VESALII DE CORPORIS  
R- PORIS OSSIVM  
ERE DELINEATIO



## RENSEIGNEMENTS ET RÉSERVATIONS

Vous pouvez découvrir le Château de Kerjean toute l'année en visite libre ou en visite accompagnée. Quelle que soit la formule retenue, vous devez réserver pour que nous soyons en mesure de vous accueillir dans les meilleures conditions possibles.

**Votre contact :**  
Églantine MAINGUY  
Chargée de médiation  
eglantine.mainguy@cdp29.fr  
Tél. : 02.98.69.93.69

### SACHEZ QUE

- Le nombre minimal de personnes pour un groupe est de 10 hors accompagnant
- L'horaire de visite est fixé à la réservation
- La gratuité est accordée au responsable du groupe et au chauffeur du car

### SUR PLACE

- Un parking est réservé aux cars
- Une dépose-minute près de l'accueil est possible
- Un espace de pique-nique est disponible

## COMMENT VENIR ?

RN 12 puis sortie Landivisiau ouest-Bodilis / Plouescat / Cléder, puis suivre fléchage



# DÉCOUVRIR LE PATRIMOINE

C'est dans un contexte de prospérité économique pour la Bretagne que la famille Barbier fait construire sa demeure à la fin du 16<sup>e</sup> siècle. Sur ses terres, à la place de l'ancien manoir médiéval, elle édifie un château surpassant tout ce que la région connaît en matière de demeures nobles. Passés les puissants remparts, le visiteur découvre l'étonnante façade aveugle du logis, qui en dit long sur les vicissitudes traversées au fil des siècles.

## LES ACTIVITÉS > PATRIMOINE

### EXPOSITION PERMANENTE

LES RICHES HEURES DE KERJEAN

→ *En autonomie*

**Durée : 1h / Tarif : 3€ pour l'entrée**

Projections, maquette animée, lunette d'exploration : autant de moyens à votre disposition pour découvrir l'histoire du château et de ses habitants à la Renaissance. Nous vous fournissons les outils, vous organisez votre visite comme bon vous semble.



### KERJEAN, UN CHÂTEAU RENAISSANCE

→ *Visite accompagnée*

**Durée : 1h / Tarif : 3€ pour l'entrée + 2€ pour l'activité**

Caractéristique de la seconde Renaissance française par son plan et ses décors, Kerjean est construit comme lieu d'agrément. Lors de cette visite, nous abordons avec vous les grandes étapes de l'histoire du château, son architecture ou encore la vie quotidienne à l'époque des Temps Modernes.



### LAISSEZ-FAIRE LE HASARD, KERJEAN AU 18<sup>e</sup> SIÈCLE

→ *Visite accompagnée*

**Durée : 1h / Tarif : 3€ pour l'entrée + 2€ pour l'activité**

Le 18<sup>e</sup> siècle est l'époque la plus documentée du château, ce qui nous permet de parler avec vous du mode de vie des habitants de Kerjean. Afin de rendre les choses plus surprenantes, lors de cette visite, ce sont des mains innocentes et le hasard qui décident des thématiques développées tout au long du parcours.



### LES GOÛTS DE LA RENAISSANCE

→ *Visite-expérience*

**Durée : 1h / Tarif : 3€ pour l'entrée + 2€ pour l'activité**

Nous vous invitons, le temps d'une visite, à retourner à l'époque de la Renaissance pour comprendre les pratiques alimentaires des élites. Et puisque nous ne pouvons parler de nourriture sans y associer, entre autres, l'odorât et le goût, nous vous accompagnons dans cette découverte en sollicitant vos sens.





## RENSEIGNEMENTS ET RÉSERVATIONS

Vous pouvez découvrir le Château de Kerjean toute l'année en visite libre ou en visite accompagnée. Quelle que soit la formule retenue, vous devez réserver pour que nous soyons en mesure de vous accueillir dans les meilleures conditions possibles.

**Votre contact :**  
Églantine MAINGUY  
Chargée de médiation  
eglantine.mainguy@cdp29.fr  
Tél. : 02.98.69.93.69

### SACHEZ QUE

- Le nombre minimal de personnes pour un groupe est de 10 hors accompagnant
- L'horaire de visite est fixé à la réservation
- La gratuité est accordée au responsable du groupe et au chauffeur du car

### SUR PLACE

- Un parking est réservé aux cars
- Une dépose-minute près de l'accueil est possible
- Un espace de pique-nique est disponible

### COMMENT VENIR ?

RN 12 puis sortie Landivisiau ouest-Bodilis / Plouescat / Cléder, puis suivre fléchage



# DÉCOUVRIR LE PARC

Kerjean s'élève au cœur d'un vaste espace naturel de 20 hectares qui met en scène l'édifice. Les allées en étoiles, les murs des anciens jardins potagers, les alignements d'arbres rappellent la place centrale que le château occupait dans son territoire. Le colombier, les poteaux de justice et la fontaine affirment la puissance passée du seigneur des lieux.

## LES ACTIVITÉS > LE PARC

### KERJEAN, UN ÉCRIN DE VERDURE

→ Balade accompagnée

**Durée : 1h**

**Tarif : 3€ pour l'entrée + 2€ pour l'activité**

Nous vous convions à une balade entre architecture et nature. À l'ombre des murs du château, le parc révèle ses secrets à travers son histoire indissociable de celle du monument, son évolution au fil du temps et ses restaurations.



Licences entrepreneur de spectacles n° 1-1061296-2-1061296 - Mise en page : A. Baloun / CDP29 - Graphisme «À corps et âme» - 47° Nord  
Crédits photographiques : D. Dirou ; Léonard de Vinci, Étude de crâne, 1489, Royal Collection Trust © Her Majesty Queen Elizabeth II 2016 - graphisme Régine Loïc - Mille Plateaux ; CDP29





MANOIR DE  
**KERNAULT**

TOUT  
commence  
en FINISTÈRE

Chemins du patrimoine en Finistère



# GROUPES ADULTES

PARCS, JARDINS, PATRIMOINE ET EXPOSITIONS

## EXPO-EXPÉRIENCE TEMPORAIRE / ACTUALITÉS

« **MÊME PAS PEUR ! VOYAGE  
DANS D'AUTRES MONDES** »  
DU 1<sup>ER</sup> AVRIL AU 5 NOVEMBRE 2017

La relation avec l'au-delà et plus largement aux autres mondes est une préoccupation qui traverse le temps et est présente dans nombre de produits culturels populaires. Dans une approche immersive, l'expo-expérience puise aussi bien dans la mythologie celtique, la légende arthurienne, la littérature *fantasy*, le cinéma ou les séries télévisées, pour donner à voir, à ressentir et à vivre de grandes notions comme nos rapports à l'au-delà, la création d'autres mondes, les amours compliqués entre êtres appartenant à des mondes différents, l'héroïsme...





## RENSEIGNEMENTS ET RÉSERVATIONS

Vous pouvez découvrir le Manoir de Kernault toute l'année en visite libre ou en visite accompagnée. Quelle que soit la formule retenue, vous devez réserver pour que nous soyons en mesure de vous accueillir dans les meilleures conditions possibles.

**Votre contact :**  
**Alice PIQUET**  
*Chargée de médiation*  
[alice.piquet@cdp29.fr](mailto:alice.piquet@cdp29.fr)  
**Tél. : 02.98.71.90.60**

### SACHEZ QUE

- Le nombre minimal de personnes pour un groupe est de 10 hors accompagnant
- L'horaire de visite est fixé à la réservation
- La gratuité est accordée au responsable du groupe et au chauffeur du car

### SUR PLACE

- Un parking est réservé aux cars
- Une dépose-minute près de l'accueil est possible
- Un espace de pique-nique est disponible

### COMMENT VENIR ?

Prendre la RN 165 sortie Quimperlé - Kervidanou puis suivre fléchage



## LES ACTIVITÉS > EXPO-EXPÉRIENCE

### LA CLEF DES MONDES

→ *En autonomie - Visite interactive*

**Durée : 1h15**

**Tarif : 3€ pour l'entrée**

Entrez dans la peau d'un personnage et partez à l'aventure ! Elfe, barbare, fée ou encore tueuse de vampire, vous devez résoudre des énigmes : retrouver des divinités gauloises, libérer Merlin l'enchanteur ou encore écrire en elfique... Serez-vous faire ce voyage et revenir sain et sauf à la réalité ?





## RENSEIGNEMENTS ET RÉSERVATIONS

**Vous pouvez découvrir le Manoir de Kernault toute l'année en visite libre ou en visite accompagnée. Quelle que soit la formule retenue, vous devez réserver pour que nous soyons en mesure de vous accueillir dans les meilleures conditions possibles.**

**Votre contact :**  
**Alice PIQUET**  
*Chargée de médiation*  
[alice.piquet@cdp29.fr](mailto:alice.piquet@cdp29.fr)  
**Tél. : 02.98.71.90.60**

### SACHEZ QUE

- Le nombre minimal de personnes pour un groupe est de 10 hors accompagnant
- L'horaire de visite est fixé à la réservation
- La gratuité est accordée au responsable du groupe et au chauffeur du car

### SUR PLACE

- Un parking est réservé aux cars
- Une dépose-minute près de l'accueil est possible
- Un espace de pique-nique est disponible

## COMMENT VENIR ?

**Prendre la RN 165 sortie Quimperlé - Kervidanou puis suivre fléchage**



# DÉCOUVRIR LE PATRIMOINE

Vers 1450, l'ambitieux Yvon de Lescoët commence la construction d'un manoir sur des terres à l'abandon dépendantes du Duc de Bretagne. Pendant cinq siècles, le Manoir de Kernault demeure au sein d'une même famille et s'agrandit. Traces d'architecture gothique, grenier à pans de bois du 17<sup>e</sup>, décors du 18<sup>e</sup> dans la salle seigneuriale, chapelle privée, vivier : autant de singularités qui marquent les différentes époques de la vie de Kernault.

## LES ACTIVITÉS > PATRIMOINE

### UN MANOIR POUR QUI, POUR QUOI ?

→ *Visite accompagnée*

**Durée : 1h**

**Tarif : 3€ pour l'entrée + 2€ pour l'activité**

Cette visite raconte les 500 ans du manoir, des débuts de la construction aux campagnes de restauration. L'observation des éléments tels que les fenêtres à meneaux, la crossette et les blasons ainsi que des photographies anciennes, aide à comprendre la fonction des bâtiments et les secrets de son architecture.



### IL ÉTAIT UNE FOIS KERNAULT

→ *En autonomie*

**Durée : 1h**

**Tarif : 3€ pour l'entrée**

Un parcours d'interprétation permet d'en savoir davantage sur la longue histoire de ce domaine agricole. Une table d'orientation et des bancs munis de totems sont répartis dans le parc et l'enceinte du manoir comme autant de stations comportant un intérêt particulier. L'ensemble offre à la fois la possibilité de contempler les lieux tout en s'informant de son histoire en toute liberté.





## RENSEIGNEMENTS ET RÉSERVATIONS

**Vous pouvez découvrir le Manoir de Kernault toute l'année en visite libre ou en visite accompagnée. Quelle que soit la formule retenue, vous devez réserver pour que nous soyons en mesure de vous accueillir dans les meilleures conditions possibles.**

**Votre contact :**  
**Alice PIQUET**  
**Chargée de médiation**  
**alice.piquet@cdp29.fr**  
**Tél. : 02.98.71.90.60**

### SACHEZ QUE

- Le nombre minimal de personnes pour un groupe est de 10 hors accompagnant
- L'horaire de visite est fixé à la réservation
- La gratuité est accordée au responsable du groupe et au chauffeur du car

### SUR PLACE

- Un parking est réservé aux cars
- Une dépose-minute près de l'accueil est possible
- Un espace de pique-nique est disponible

## COMMENT VENIR ?

**Prendre la RN 165 sortie Quimperlé - Kervidanou puis suivre fléchage**



# DÉCOUVRIR LE PARC

Le parc de Kernault est un lieu de promenade où chevaux de trait bretons, vaches écossaises et moutons d'Ouessant assurent la tonte des prairies et des prés-vergers. Un ruisseau traverse le domaine, créant au passage un vivier et des prairies humides.

Un verger a été planté sur une parcelle d'un hectare à l'entrée du domaine. À la fois conçu comme lieu de conservation de variétés choisies selon des critères patrimoniaux, culturels et historiques, le verger est aussi un espace d'interprétation où chacun peut découvrir la pomme grâce à une table interactive.

## LES ACTIVITÉS > PARC

### KERNAULT, CHEMIN FAISANT

→ *Visite accompagnée*

**Durée : 1h / Tarif : 3€ pour l'entrée + 2€ pour l'activité**

Pelouses tondues en forme de croix, vaches écossaises dans les prairies, nichoirs à chauves-souris... Depuis 2006, le parc de Kernault est en gestion différenciée. En le parcourant, vous découvrirez la mosaïque de milieux (bois, prairies humides, ruisseau...) préservés qui favorise la présence d'une faune et d'une flore diversifiées. La balade se déroule sur de larges allées accessibles facilement.



### PROMENADE AU VERGER

→ *Visite accompagnée*

**Durée : 1h / Tarif : 3€ pour l'entrée + 2€ pour l'activité**

**De septembre à décembre**

Au cours de cette visite vous pénétrez dans les vergers de Kernault pour découvrir l'histoire et la gestion de nos pommiers, soit plus de 100 variétés ! Au cours d'un atelier vous pourrez apprendre les différents critères pour reconnaître une pomme : taille, couleur, œil et bien sûr le goût ! Et pour finir, que diriez-vous de déguster une bolée de cidre fabriqué au domaine ?



### ARBRES D'ICI ET D'AILLEURS

→ *En autonomie*

**Durée : 1h30 / Tarif : 3€ pour l'entrée**

**De mai à octobre**

Pin de Monterey, tilleul, araucaria du Chili, if ou encore chêne des marais, le parc de Kernault possède une cinquantaine de variétés d'arbres dont certains sont remarquables ! Par l'observation et munis de clés de détermination, amusez-vous à identifier les 16 arbres du parcours. Nous vous accueillons et vous donnons le matériel et les explications nécessaires.



## ENVIE D'UNE PAUSE GOURMANDE ?

Envie d'une part de gâteau, de goûter le jus de pommes et le cidre fabriqués à Kernault ? Nous pouvons intégrer une pause gourmande dans votre programme de visite.

**Sur réservation - Tarif : formule à 3,50€**







# GROUPES ADULTES

PARCS, JARDINS, PATRIMOINE ET EXPOSITIONS

## EXPOSITIONS TEMPORAIRES / ACTUALITÉS

« ESPÈCE DE...  
SAISON 1 : COURGES ! »  
DU 5 JUIN AU 19 NOVEMBRE 2017

Le potager du cloître est un espace dévolu aux expositions temporaires. Il s'intéresse pendant 4 saisons à la diversité des variétés qui constituent une espèce. En 2017, démarrage de la thématique avec les courges ! De toutes tailles, de toutes les couleurs et de formes parfois très bizarres, laissez-vous surprendre par l'incroyable richesse de ces rôles de légumes.





## RENSEIGNEMENTS ET RÉSERVATIONS

Vous pouvez découvrir l'Abbaye du Relec toute l'année en visite libre ou en visite accompagnée. Quelle que soit la formule retenue, vous devez réserver pour que nous soyons en mesure de vous accueillir dans les meilleures conditions possibles.

**Votre contact :**  
**Estelle BIZIEN**  
*Chargée de médiation*  
[estelle.bizien@cdp29.fr](mailto:estelle.bizien@cdp29.fr)  
Tél. : 02.98.78.05.97

### SACHEZ QUE

- Le nombre minimal de personnes pour un groupe est de 10 hors accompagnant
- L'horaire de visite est fixé à la réservation
- La gratuité est accordée au responsable du groupe et au chauffeur du car

### SUR PLACE

- Un parking est réservé aux cars
- Une dépose-minute près de l'accueil est possible
- Un espace de pique-nique couvert est disponible de juin à septembre

## COMMENT VENIR ?

Par la route (à 17km au sud de Morlaix).  
Prendre la N12 (voie express) entre Morlaix et Brest, Puis sortie Sainte-Sève/Quimper. Continuer sur la D785. À Plounéour-Menez, aux feux, prendre la D111, Direction Le Cloître Saint-Thégonnec.



## LES ACTIVITÉS > EXPOSITION TEMPORAIRE

### LA COURGE N'EST PAS QU'UN LÉGUME POUR LA SOUPE...

→ *Visite accompagnée*

**Durée : 1 h**

**Tarif : 5€ pour l'activité**

Curieux légume que la courge ! Sa diversité botanique n'a d'égale que sa diversité d'usage : culinaire, artistique ou symbolique. Elle inspire aussi bien le cuisinier français que l'artiste péruvien ou le conteur africain... La courge c'est tout un monde à découvrir !



## DÉCOUVRIR LE PATRIMOINE

Fondée en 1132, en plein cœur du Moyen Âge, l'abbaye cistercienne du Relec est depuis toujours intimement liée au territoire des Monts d'Arrée, dont les paysages de landes ont été en partie façonnés par les moines.

Son moulin, ses douves, les vestiges de son cloître ou encore son église abbatiale, édifiée à la fin de l'époque romane, recèlent de nombreuses surprises, qui en font un ensemble architectural singulier.

Venez découvrir 900 ans d'une histoire, riche en légendes et faits parfois hauts en couleurs !

## LES ACTIVITÉS > PATRIMOINE

### INSOUPÇONNABLE ABBAYE...

→ *Visite accompagnée*

**Durée : 1h**

**Tarif : 5€ pour l'activité**

Ne vous fiez pas aux apparences, les ruines de l'abbaye d'aujourd'hui ne reflètent pas l'effervescence du passé. Dans une visite immersive, revivez chaque époque et chaque lieu de cette abbaye singulière.





DOMAINE DE  
**TRÉVAREZ**

TOUT  
commence  
en FINISTÈRE

Chemins du patrimoine en Finistère



# GROUPE ADULTES

PARCS, JARDINS, PATRIMOINE ET EXPOSITIONS

## EXPOSITION TEMPORAIRE / ACTUALITÉS

### « TOUJOURS LA VIE INVENTE »

CARTE BLANCHE À GILLES CLÉMENT

DU 13 MAI AU 15 OCTOBRE 2017

L'exposition *Toujours la vie invente* nous introduit au cœur de la pensée visionnaire de Gilles Clément, fondée sur une écologie humaniste, et déclinée autour des concepts du *Jardin Planétaire*, du *Jardin en Mouvement* et du *Tiers-Paysage* par le biais de diaporamas sonores et visuels, des films, des photographies, des dessins et pastels, des installations graphiques, des objets. Le paysagiste, jardinier et écrivain Gilles Clément nous fait ainsi partager la singularité de son métier qui doit prendre en compte la transformation de l'espace dans la durée, sous l'action du vivant, lequel agit en toute liberté et en toute inventivité.

La découverte se poursuit dans le potager de Trévarez où Gilles Clément crée un jardin inédit : *l'Abécédaire de Trévarez*. Il invente ici un jardin-labyrinthe de gauras, délicates fleurs vivaces, où l'on découvre au gré de son cheminement 26 définitions résumant le propos de l'exposition *Toujours la vie invente*.





## RENSEIGNEMENTS ET RÉSERVATIONS

Le domaine de Trévarez peut se visiter librement : parcourez le parc, le château et les expositions temporaires à votre rythme et en toute autonomie.

Nous vous conseillons au minimum 1h30 à 2h de visite.

Tarif : 3€ pour l'entrée

Si vous souhaitez venir avec un groupe, vous devez impérativement réserver.

### Votre contact :

Lise CASTELLO-FEILLET

Chargée de médiation

[lise.castello@cdp29.fr](mailto:lise.castello@cdp29.fr)

Tél. : 02.98.26.82.79

### SACHEZ QUE

- Le chauffeur du car et le responsable du groupe bénéficient de la gratuité
- Le nombre minimal pour un groupe est de 10, hors responsable et chauffeur.
- L'horaire de visite est fixé à la réservation

### SUR PLACE

- Le café de Trévarez vous propose des formules groupe pour vos collations (boissons chaudes ou fraîches + gâteau breton nature ou pruneaux) sur réservation et validation du devis
- Un parking est réservé aux cars
- Plusieurs espaces de pique-nique sont disponibles : tables dans le parc, préau couvert, salle du café en cas de fortes intempéries
- Le site est partiellement accessible aux personnes à mobilité réduite (parc, écuries, serre, café, rez-de-chaussée du château)
- Des sièges-cannes sont à votre disposition en billetterie et au château pour faire des pauses durant votre visite ; de nombreux bancs jalonnent également le parcours.

## COMMENT VENIR ?

Situé dans la forêt de Saint-Goazec, à 5km de Châteauneuf-du-Faou. Accès par RN 165, sortie Ar Pouilhod / Châteaulin / Pleyben depuis Brest. Sortie Bric / Landrévarzec depuis Quimper.



## LES ACTIVITÉS > EXPOSITION TEMPORAIRE

### VISITE DE L'EXPOSITION « GILLES CLÉMENT : TOUJOURS LA VIE INVENTE »

→ Visite accompagnée

Durée : 1h

Tarif : 3€ pour l'entrée + 2€ pour l'activité

Une plongée au cœur de la pensée visionnaire du paysagiste, jardinier, écrivain Gilles Clément. Aux écuries, laissez-vous guider au cœur de l'exposition très richement documentée *Toujours la vie invente*. Puis vos pas vous mènent dans le parc à la découverte de l'*Abécédaire de Trévarez*, création de cet artiste du vivant qui à la fois synthétise sa pensée et ouvre la réflexion sur le concept de jardin aujourd'hui.



## EXPOSITION TEMPORAIRE / ACTUALITÉS

### « ALPHONSE GUILLOT, SOUVENIRS DE LA BELLE ÉPOQUE »

DU 18 MARS AU 5 NOVEMBRE 2017 (PROLONGATION)

### « JULIEN GÉRARDIN, LA BELLE ÉPOQUE EN COULEURS »

DU 18 MARS AU 5 NOVEMBRE 2017

→ Visite libre

La promenade dans le parc de Trévarez est agrémentée de deux parcours photographiques vous immergeant dans le contexte de la Belle Époque, période qui a vu se bâtir le château de Trévarez. Les clichés exposés en grand format le long des allées donnent à voir des scènes de familles bourgeoises ou des portraits d'élégantes femmes qui n'ont certes pas été pris à Trévarez, mais qui nous laissent imaginer la vie fastueuse qui y régnait au début du 20<sup>e</sup> siècle. Chacun avec sa technique, les photographes amateurs Alphonse Guillot et Julien Gérardin illustrent les avancées technologiques du tournant des 19<sup>e</sup> et 20<sup>e</sup> siècles en matière de procédés photographiques : la stéréoscopie (prise de vue en relief) pour le premier, et l'Autochrome (mise en couleurs) pour le second.



## RENSEIGNEMENTS ET RÉSERVATIONS

Le domaine de Trévarez peut se visiter librement : parcourez le parc, le château et les expositions temporaires à votre rythme et en toute autonomie.

Nous vous conseillons au minimum 1h30 à 2h de visite.

Tarif : 3€ pour l'entrée

Si vous souhaitez venir avec un groupe, vous devez impérativement réserver.

### Votre contact :

Lise CASTELLO-FEILLET

Chargée de médiation

[lise.castello@cdp29.fr](mailto:lise.castello@cdp29.fr)

Tél. : 02.98.26.82.79

### SACHEZ QUE

- Le chauffeur du car et le responsable du groupe bénéficient de la gratuité
- Le nombre minimal pour un groupe est de 10, hors responsable et chauffeur.
- L'horaire de visite est fixé à la réservation

### SUR PLACE

- Le café de Trévarez vous propose des formules groupe pour vos collations (boissons chaudes ou fraîches + gâteau breton nature ou pruneaux) sur réservation et validation du devis
- Un parking est réservé aux cars
- Plusieurs espaces de pique-nique sont disponibles : tables dans le parc, préau couvert, salle du café en cas de fortes intempéries
- Le site est partiellement accessible aux personnes à mobilité réduite (parc, écuries, serre, café, rez-de-chaussée du château)
- Des sièges-cannes sont à votre disposition en billetterie et au château pour faire des pauses durant votre visite ; de nombreux bancs jalonnent également le parcours.

## COMMENT VENIR ?

Situé dans la forêt de Saint-Goazec, à 5km de Châteauneuf-du-Faou.  
Accès par RN 165, sortie Ar Pouilhod / Châteaulin / Pleyben depuis Brest.  
Sortie Brie / Landrévarzec depuis Quimper.



# DÉCOUVRIR LE PATRIMOINE

L'histoire du Domaine de Trévarez est marquée par l'empreinte d'un homme, James de Kerjégu. Ce riche politicien, partagé entre son héritage local et sa vie parisienne parmi l'aristocratie et la grande bourgeoisie, décide, il y a plus d'un siècle, d'édifier un château doté des équipements les plus novateurs. Tout n'y est que luxe et modernité. Depuis 2010, de nombreux espaces ont été ouverts à la visite et les manières de les découvrir sont multiples.

Dans le potager, une reprise des allées et des aménagements a été faite pour évoquer l'organisation de cet espace qui était important dans la vie du château : un endroit parfait pour se poser et laisser libre cours à votre imagination. En 2017, le paysagiste Gilles Clément y crée un jardin, l'*Abécédaire de Trévarez*.

Aux écuries, des textes accompagnés de plans et d'images replacent la construction du lieu dans le contexte de la Belle Époque et donnent à comprendre les fonctions et les relations entre les espaces.

L'architecture du château interpelle le visiteur par son style néo-gothique, son mélange brique et pierre, ses volumes et ses toitures qui s'élancent vers le ciel. À l'intérieur, l'exposition « *Bâtir un rêve* » vous immerge à l'automne 1907 en replaçant dans le contexte de la Belle Époque la construction d'un tel lieu à travers une esquisse de la vie des hommes et femmes qui évoluaient dans les pièces visitées. De plus, le grand salon de l'aile ouest, bombardée en 1944, retrouve son faste d'antan grâce à une reconstitution en réalité augmentée.

## LES ACTIVITÉS > PATRIMOINE

### TOUTE UNE HISTOIRE !

→ Visite accompagnée

Durée : 1h

Tarif : 3€ pour l'entrée + 2€ pour l'activité

Découvrez l'histoire de Trévarez durant une promenade le long des chemins du domaine : le parcours en extérieur vous mène des dépendances (écuries, potager) jusqu'au château, monument de briques et de pierre de style éclectique. Vous ferez connaissance au cours de la visite avec James de Kerjégu, propriétaire du domaine qui, à la Belle Époque, imagine un lieu entre luxe, calme et modernité. Un faste éphémère : le bombardement de 1944 bouleverse le cours de l'histoire du site, racheté en 1968 par le Conseil général et progressivement valorisé pour les visiteurs.





## RENSEIGNEMENTS ET RÉSERVATIONS

Le domaine de Trévarez peut se visiter librement : parcourez le parc, le château et les expositions temporaires à votre rythme et en toute autonomie.

Nous vous conseillons au minimum 1h30 à 2h de visite.

Tarif : 3€ pour l'entrée

Si vous souhaitez venir avec un groupe, vous devez impérativement réserver.

Votre contact :

Lise CASTELLO-FEILLET

Chargée de médiation

[lise.castello@cdp29.fr](mailto:lise.castello@cdp29.fr)

Tél. : 02.98.26.82.79

### SACHEZ QUE

- Le chauffeur du car et le responsable du groupe bénéficient de la gratuité
- Le nombre minimal pour un groupe est de 10, hors responsable et chauffeur.
- L'horaire de visite est fixé à la réservation

### SUR PLACE

- Le café de Trévarez vous propose des formules groupe pour vos collations (boissons chaudes ou fraîches + gâteau breton nature ou pruneaux) sur réservation et validation du devis
- Un parking est réservé aux cars
- Plusieurs espaces de pique-nique sont disponibles : tables dans le parc, préau couvert, salle du café en cas de fortes intempéries
- Le site est partiellement accessible aux personnes à mobilité réduite (parc, écuries, serre, café, rez-de-chaussée du château)
- Des sièges-cannes sont à votre disposition en billetterie et au château pour faire des pauses durant votre visite ; de nombreux bancs jalonnent également le parcours.

## COMMENT VENIR ?

Situé dans la forêt de Saint-Goazec, à 5km de Châteauneuf-du-Faou. Accès par RN 165, sortie Ar Pouilhod / Châteaulin / Pleyben depuis Brest. Sortie Briec / Landrévarzec depuis Quimper.



# DÉCOUVRIR LE PARC



Le parc du Domaine de Trévarez, d'une superficie de 85 hectares d'espaces boisés ou paysagers, traduit l'immense fortune et le goût du maître des lieux à la Belle Époque. Longtemps laissés à l'abandon, les jardins ont été réhabilités : le jardin régulier, le jardin d'inspiration italienne et son bassin, le jardin pittoresque animé de cascades, et, tout récemment, l'ancien potager a retrouvé sa structure historique. Le parc paysager a acquis une nouvelle dimension grâce à la constitution de collections végétales qui fleurissent au fil des saisons et qui font la réputation de Trévarez : camélias, rhododendrons, hortensias... Un espace interactif sur le végétal destiné aux familles, le Labotanique, vous fait découvrir en vous amusant à la fois la biologie de ces plantes et l'histoire des collections botaniques de Trévarez.

## LES ACTIVITÉS > LE PARC

### LE PARC AU FIL DU TEMPS

→ Visite accompagnée

Durée : 1h 30

Tarif : 3€ pour l'entrée + 2€ pour l'activité

Le parc de Trévarez a été aménagé comme un écrin végétal pour le château, la nature y a été façonnée par l'homme pour le plaisir de la promenade de ses propriétaires d'hier puis des visiteurs d'aujourd'hui. Depuis la transformation du milieu naturel à la plantation d'espèces ornementales, en passant par le dessin de jardins de styles divers (à l'anglaise, d'inspiration française, à l'italienne) et la constitution récente des collections botaniques ; c'est un véritable voyage dans le temps que nous vous proposons.



Licences entrepreneur de spectacles n° 1-1061793, 3-1061795, 2-1-1061796 - Conception graphique : E. Henaff / CDP29 - Mise en page : C. Salaun - Crédits : Gilles Clément, CDP29, FlyHD