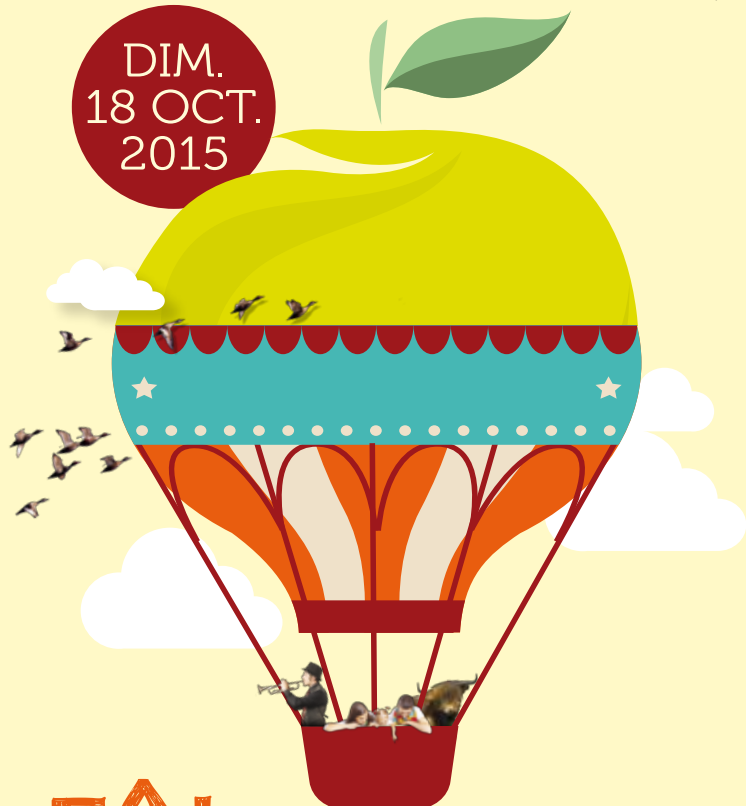


# Manoir de Kernault

••••• Chemins du patrimoine en Finistère

TOUT  
commence  
en FINISTÈRE

DIM.  
18 OCT.  
2015



## Fête d'automne

10H30 > 12H30

RENDEZ-VOUS  
DU MATIN  
SUR  
INSCRIPTION



12H00 > 18H00

ANIMATIONS NATURE  
EXPO/VENTE  
PLAISIRS GOURMANDS  
JEUX  
VOYAGE MUSICAL



Finistère  
Pays et Îles  
du DÉPARTEMENT

Mellac - Près de Quimperlé



# Fête d'automne

LE RENDEZ-VOUS AUTOUR DE LA NATURE !

Avant que ne s'installe la froidure de l'hiver, rejoignez-nous pour vivre un dimanche consacré à la protection et la valorisation de la nature.

Pour le plaisir des yeux et des papilles, venez découvrir ce que nous avons concocté : échanges avec des professionnels et producteurs passionnés, animations, jeux, dans une ambiance musicale !

## LES RENDEZ-VOUS DU MATIN

### Kernault et les secrets de la dégustation d'un cidre

Partager un moment avec Pascal Vieu, responsable des collections végétales de Chemins du patrimoine en Finistère et Valérie Simard, œnologue au CIDREF. Laissez-vous guider dans notre verger de pommes à cidre, puis participer à une dégustation. Variétés, saveurs, arômes, vous saurez tout !  
Réservé aux adultes  
De 11h à 12h30  
3.50 euros / adulte  
Sur inscription avant le 15 octobre

### Peinture végétale

L'association Natur'au fil... propose une balade dans le parc de Kernault pour y récolter des végétaux qui se transformeront ensuite en pinceaux ou serviront à créer des peintures naturelles. Vous pourrez à l'aide de ces éléments réaliser votre propre création.

En famille  
De 10h30 à 12h30  
1 euro / enfant - 3.50 euros / adulte  
Sur inscription avant le 15 octobre

### ★ BILLET COUPLÉ ★ ADULTE

Si vous participez à un rendez-vous du matin, vous payez le tarif réduit pour l'après-midi



## • PLAISIRS GOURMANDS • PETITE RESTAURATION GOURMANDE

Vous souhaitez profiter le plus longtemps possible de la fête d'automne ? Apportez votre pique-nique ou mangez sur place.

Dès midi, Crêpes Coraline prépare des crêpes salées et sucrées

### ET AUSSI DANS L'APRÈS-MIDI

Crêpes au moût de pomme des vergers de Kernault



## LES RENCONTRES DE L'APRÈS-MIDI

Pour tout savoir sur le jardin, la faune, la flore, les pommes et bien sûr, découvrir ou redécouvrir diverses saveurs gourmandes !



### Jardiner au naturel

Récoltez astuces et conseils pour avoir un beau jardin, sain et productif. Nos partenaires vous font profiter de leur savoir-faire !

### Faune, flore et gestion des espaces

Rencontrez les acteurs incontournables de la préservation et de la valorisation de l'environnement. Avec eux, découvrez les bons gestes à adopter, à observer et les actions qu'ils mènent sur le terrain.

### Pommes et verger de A à Z

Découvrez les pommes grâce à l'exposition de plus d'une centaine variétés, apprenez à les reconnaître et si vous souhaitez aller plus loin, à greffer !  
Des passionnés de ce fruit partagent avec vous leurs connaissances.

### Saveurs gourmandes

Vous vous demandez comment nos producteurs confectionnent leurs produits ? Ils vous livrent leurs secrets et vous font goûter !

Vous pouvez consulter la liste de nos partenaires sur [www.cdp29.fr](http://www.cdp29.fr)



## ★ LES ANIMATIONS ★

### Sur la piste des animaux

La faune sauvage est si discrète qu'il est difficile de l'observer. Mais il existe un moyen pour savoir si un renard ou un chevreuil est passé dans le sous-bois : l'observation des empreintes laissées sur le sol. Lors d'un atelier, nous vous proposons de réaliser l'empreinte d'un animal vivant à Kernault.  
En famille (à partir de 7 ans)  
à partir de midi

### La Goutte d'eau

Découvrez le plancton et les micro-organismes le long du bassin versant [entre eau douce et mer] avec l'association Cap vers la nature.  
Tout public

### Pas à pas

Fermez les yeux et laissez-vous surprendre par le parcours sensoriel imaginé par l'association Natur'au fil...  
Tout public

### ► ET AUSSI

Démonstrations de pressée de cidre, greffage, jeux avec Dézépions...

### VOYAGE MUSICAL

Quelques notes viendront enchanter votre après-midi



# En pratique

## HORAIRES

### Les rendez-vous du matin

de 10h30 à 12h30

Places limitées, pensez à vous inscrire !

Renseignements et réservations au 02 98 71 90 60

### L'après midi

de 12h00 à 18h00



## TARIFS

### LA FÊTE D'AUTOMNE DÈS 12H

- Gratuit : jusqu'à 7 ans
- Tarif réduit : 2.50 euros (8 à 25 ans, demandeurs d'emploi, minima sociaux, personne handicapée et un accompagnant, carte Cézam, billet couplé adulte, carte d'abonnement)
- Plein tarif : 5 euros



Petite restauration sur place  
et tables de pique-nique

## VISITE

Pour des raisons de sécurité, le parcours-expo *Bal, baluche, baloche, Sur des airs populaires* n'est pas accessible.

## PERSONNES EN SITUATION DE HANDICAP

- Accessibilité au parc et à l'enceinte du manoir
- Nous disposons d'un fauteuil roulant, se renseigner à la billetterie

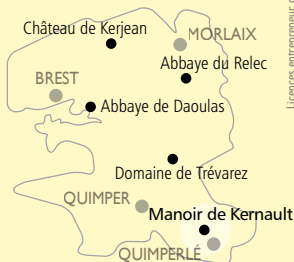
## ACCÈS

Accès voie express Brest-Nantes,  
sortie Quimperlé/Kervidanou.

Parkings supplémentaires prévus

--

Programmation sous réserve  
de modification



EPCC Chemins du patrimoine en Finistère - Manoir de Kernault  
29300 MELLAC - Tél. 02 98 71 90 60 - Fax. 02 98 71 81 33  
manoir.kernault@cdp29.fr

**www.cdp29.fr**  
Rejoignez Chemins du patrimoine  
en Finistère sur 

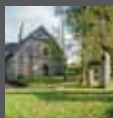
Outre le Manoir de Kernault, l'EPCC Chemins du patrimoine en Finistère réunit :



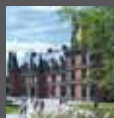
Abbaye  
de Daoulas



Château  
de Kerjean  
Saint-Vougay



Abbaye  
du Relec  
Plouneour-Ménez



Domaine  
de Trévarez  
Saint-Goazec