

20
15



↓

CENTRES DE LOISIRS

PROGRAMME DES VISITES
PARCS, JARDINS, PATRIMOINE ET EXPOSITIONS



Abbaye
de Daoulas

Château
de Kerjean

Manoir
de Kernault

Abbaye
du Relec

Domaine
de Trévarez

••••• Chemins du patrimoine en Finistère



Abbaye de Daoulas : Château de Kerjean : Manoir de Kernault : Abbaye du Relec : Domaine de Trévarez

À l'extrême pointe de l'Europe et d'une péninsule étirée entre mer et océan, *Chemins du patrimoine en Finistère* réunit 5 sites patrimoniaux majeurs et tisse entre eux les liens d'une nouvelle politique culturelle. Chaque année, l'Abbaye de Daoulas, le Château de Kerjean, le Manoir de Kernault, l'Abbaye du Relec et le Domaine de Trévarez vous invitent à explorer la diversité culturelle au travers d'une programmation riche et variée.





CENTRES DE LOISIRS

EXPOSITION TEMPORAIRE / ACTUALITÉS

« PETITS ARRANGEMENTS AVEC L'AMOUR » DU 19 JUIN 2015 AU 3 JANVIER 2016

Mariage avec ou sans amour ? Pour la vie ou pour un temps ? Mariage à deux ou polygame ? Cérémonie grandiose ou acte intimiste ? Autant de formes d'unions qui répondent pourtant toutes au même nom. Alors qu'est-ce que le mariage ? Peut-on en définir un modèle universel ? L'exposition « Petits arrangements avec l'amour » s'immisce dans les secrets des mariages dans le monde pour interroger les manières d'être « ensemble » en 2015. Œuvres d'art, objets ethnographiques, témoignages, chansons et cinéma viennent ici s'entremêler, déplaçant les frontières, brouillant les idées reçues et dressant un portrait du mariage sous toutes ses latitudes.



RENSEIGNEMENTS ET RÉSERVATIONS

Si vous souhaitez venir avec un groupe, vous devez impérativement réserver.

Votre contact :

Aurélie BORDRON ou
Léa EMO DAMBRY
chargées de médiation
aurelie.bordron@cdp29.fr
Tél. : 02.98.25.92.15

Pour assurer le bon déroulement des visites, nous vous demandons de prévoir un nombre suffisant d'accompagnateurs

SACHEZ QUE

- Le chauffeur du car et les accompagnateurs bénéficient de la gratuité
- Le nombre minimal d'enfants pour un groupe est de 10, hors accompagnateurs
- L'horaire de visite est fixé à la réservation
- Sur rendez-vous, nous vous accueillons gratuitement pour, préparer les visites

SUR PLACE

- Un parking est réservé aux cars
- Une dépose-minute près de l'accueil est possible
- Un espace de pique-nique couvert est disponible

COMMENT VENIR ?

Prendre la N165 (voie express) entre Brest et Quimper, sortie Daoulas.
A 20' de Brest et 40' de Quimper.



→ LES ACTIVITÉS > EXPOSITION TEMPORAIRE

→ En autonomie

SEPT FAMILLES

De 7 à 12 ans

Durée : 30mn

Tarif : 2€ pour l'entrée + prêt du jeu

Enfant unique ou fratrie de dix, frère ou demi-frère ? Un père et une mère, une famille monoparentale, deux pères et une mère ? Le célèbre jeu des « 7 familles » revisité permet d'explorer la diversité des unions et des structures familiales dans le monde.



→ Visite accompagnée

SI L'EXPOSITION M'ÉTAIT CONTÉE

De 3 à 7 ans

Durée : 1h

Tarif : 2€ pour l'entrée + 1€ pour l'activité

En s'appuyant sur certains contes du monde mis en relation avec une sélection d'objets présents dans l'exposition, cette visite permet, dès le plus jeune âge, d'aborder la rencontre, l'union ou la famille sous l'angle de la diversité culturelle.



→ Visite accompagnée

ETHNOLOGUES EN HERBE

De 7 à 12 ans

Durée : 1h

Tarif : 2€ pour l'entrée + 1€ pour l'activité

Au cours de la visite, des équipes sont constituées avec l'objectif de remplir différentes missions d'observation et de collecte d'indices. Curiosité, jeux en équipe et confrontations d'idées sont au menu de cette animation qui amène à voyager aux quatre coins du monde. Les jeunes découvrent ainsi la diversité culturelle mais aussi un métier parfois mal connu, celui d'ethnologue. Une expérience qui suscitera peut-être des vocations !



Licences entrepreneur de spectacles n° 1-1061794, 3-1061795, 2-1-1061796 - Conception graphique : E. Henaff / CDP29 - Crédit photographique : CDP29 - G. U...



CENTRES DE LOISIRS

EXPOSITION TEMPORAIRE / ACTUALITÉS

« UNE JOURNÉE PARTICULIÈRE » DU 27 MARS AU 20 SEPTEMBRE

EXPOSITION PHOTOGRAPHIQUE DANS LES JARDINS

Les photographies de Gérard Uféras témoignent de ces moments forts qui marquent l'histoire d'un mariage, des préparatifs jusqu'à la fête en passant par la cérémonie civile ou religieuse. La trentaine de photographies, accompagnées du récit des intéressés sur leur rencontre, leurs attentes, leur vision du mariage, dessinent un portrait de l'humanité dans ses images les plus diverses, avec la même aspiration : construire quelque chose à deux au-delà des différences. Poétiques, drôles, touchantes, elles sont un message d'ouverture et de tolérance et donnent aux enfants à voir et à s'interroger sur « la diversité des êtres et des mœurs ».



RENSEIGNEMENTS ET RÉSERVATIONS

Si vous souhaitez venir avec un groupe, vous devez impérativement réserver.

Votre contact :
Aurélien BORDRON ou
Léa EMO DAMBRY
chargées de médiation
aurelie.bordron@cdp29.fr
Tél. : 02.98.25.92.15

Pour assurer le bon déroulement des visites, nous vous demandons de prévoir un nombre suffisant d'accompagnateurs

SACHEZ QUE

- Le chauffeur du car et les accompagnateurs bénéficient de la gratuité
- Le nombre minimal d'enfants pour un groupe est de 10, hors accompagnateurs
- L'horaire de visite est fixé à la réservation
- Sur rendez-vous, nous vous accueillons gratuitement pour, préparer les visites

SUR PLACE

- Un parking est réservé aux cars
- Une dépose-minute près de l'accueil est possible
- Un espace de pique-nique couvert est disponible

COMMENT VENIR ?

Prendre la N165 (voie express) entre Brest et Quimper, sortie Daoulas.
A 20' de Brest et 40' de Quimper.



→ LES ACTIVITÉS > EXPOSITION TEMPORAIRE

→ Visite-atelier

PHILTRES D'AMOUR

Âges : de 7 à 12 ans

Durée : 1h30 mn

Tarif : 2€ pour l'entrée + 2€ pour l'activité

Les parfums, tels qu'ils sont présentés dans la publicité, apparaissent comme de véritables philtres d'amour. Les enfants visitent le jardin des plantes aux envoûtants pouvoirs et, en atelier, s'initient aux techniques d'élaboration des parfums.



→ DÉCOUVRIR LE PATRIMOINE

L'Abbaye de Daoulas possède le rare privilège de concentrer les centres d'intérêts : le charme des jardins et leur diversité botanique, la qualité patrimoniale du site et l'occasion unique de découvrir des cultures lointaines grâce aux expositions annuelles.

Ancien monastère, régi dès le 12^e siècle par les chanoines réguliers de l'ordre de Saint-Augustin, l'Abbaye de Daoulas conserve encore aujourd'hui de beaux témoignages de sa splendeur initiale : une abbatale du 12^e siècle (aujourd'hui église paroissiale), un cloître roman et sa vasque remarquable, une fontaine et un oratoire du 16^e siècle.

→ LES ACTIVITÉS > PATRIMOINE

→ Visite-atelier

BÂTISSEUR DU MOYEN ÂGE

Âges : de 7 à 12 ans

Durée : 1h30

Tarif : 2€ pour l'entrée + 2€ pour l'activité

Les enfants visitent l'ancienne abbaye de Daoulas et découvrent la vie au Moyen Âge. À travers un jeu de construction, ils se glissent dans la peau d'un bâtisseur.



Si vous souhaitez venir avec un groupe, vous devez impérativement réserver.

Votre contact :

Aurélie BORDRON ou
Léa EMO DAMBRY
chargées de médiation
aurelie.bordron@cdp29.fr
Tél. : 02.98.25.92.15

Pour assurer le bon déroulement des visites, nous vous demandons de prévoir un nombre suffisant d'accompagnateurs

SACHEZ QUE

- Le chauffeur du car et les accompagnateurs bénéficient de la gratuité
- Le nombre minimal d'enfants pour un groupe est de 10, hors accompagnateurs
- L'horaire de visite est fixé à la réservation
- Sur rendez-vous, nous vous accueillons gratuitement pour, préparer les visites

SUR PLACE

- Un parking est réservé aux cars
- Une dépose-minute près de l'accueil est possible
- Un espace de pique-nique couvert est disponible

COMMENT VENIR ?

Prendre la N165 (voie express) entre Brest et Quimper, sortie Daoulas.
A 20' de Brest et 40' de Quimper.



➔ DÉCOUVRIR LE PARC



Créé dans les années 1990, le jardin de plantes médicinales fait écho aux vestiges de l'abbaye. Il se déploie sur un coteau aménagé en deux terrasses : la terrasse inférieure accueille les plantes des pharmacopées d'Europe occidentale, tandis que la terrasse supérieure héberge les plantes les plus rustiques issues des pharmacopées traditionnelles d'Océanie, d'Afrique, d'Amérique et d'Asie. Camphrier, mandragore, théier, lin de Nouvelle-Zélande, etc. Ce ne sont pas moins de 300 espèces qui invitent au voyage et à la découverte de leurs diverses qualités. Ces jardins dominent cinq hectares de prairies et de bosquets, parcourus par un petit ruisseau, alimentant un lavoir, un petit étang, avant de quitter le clos de l'abbaye.

➔ LES ACTIVITÉS > LE PARC

➔ Visite accompagnée

VOYAGE DES PLANTES, VOYAGE DES HOMMES

Âges : de 7 à 12 ans

Durée : 1h

Tarif : 2€ pour l'entrée + 1€ pour l'activité

Plantes, médecine et continents sont au programme de cette activité qui mêle visite et jeux d'observations. Les jardins de l'abbaye sont une occasion inattendue d'aller à la rencontre de l'Autre et de découvrir la diversité des cultures. Une autre façon de faire le tour du monde !



➔ Visite-atelier

JARDIN DES SENS

Âges : de 3 à 7 ans

Durée : 1h30

Tarif : 2€ pour l'entrée + 2€ pour l'activité

Au jardin, tout est sujet à éveiller les sens : parfums, couleurs ou encore matières. La visite du jardin des plantes est donc ponctuée de mini-ateliers qui les mettent à l'épreuve. Les enfants découvrent ainsi les multiples utilisations des végétaux : création artistique (toucher), jeux olfactifs (odorat), plantes tinctoriales (vue) et dégustations (goût).





CENTRES DE LOISIRS

EXPOSITION TEMPORAIRE / ACTUALITÉS

« CHASSEUR SACHANT CHASSER »

LES CHASSES SEIGNEURIALES AU 16^e SIÈCLE

28 MARS AU 1^{er} NOVEMBRE 2015

Au 16^e siècle, la chasse est considérée comme le loisir de la noblesse. Au-delà du divertissement, elle participe à l'éducation du gentilhomme et constitue un marqueur social. Par de multiples nuances, elle permet à chaque noble de préciser son rang.

Dans les provinces françaises, ce « plaisir des champs » n'a pas le caractère protocolaire de la chasse royale. Aux rois, le cerf, aux gentilshommes, le lièvre. La chasse seigneuriale garde ainsi un caractère utilitaire, qu'il s'agisse de protéger les récoltes et les troupeaux ou de garnir les tables en venaison.

L'art de chasser révèle, chez les seigneurs de la Renaissance, une connaissance intime de la faune ainsi qu'une parfaite maîtrise technique. L'exposition *Chasseur sachant chasser* dresse un portrait espiègle de ces pratiques en les faisant dialoguer avec l'art contemporain.



Si vous souhaitez venir avec un groupe, vous devez impérativement réserver.

Votre contact :
Églantine BOSSARD,
chargée de médiation
eglantine.bossard@cdp29.fr
Tél. : 02.98.69.93.69

Pour assurer le bon déroulement des visites, nous vous demandons de prévoir un nombre suffisant d'accompagnateurs

SACHEZ QUE

- Le chauffeur du car et les accompagnateurs bénéficient de la gratuité
- Le nombre minimal d'enfants pour un groupe est de 10, hors accompagnateurs
- L'horaire de visite est fixé à la réservation
- Sur rendez-vous, nous vous accueillons gratuitement pour, préparer les visites

SUR PLACE

- Un parking est réservé aux cars
- Une dépose-minute près de l'accueil est possible
- Un espace de pique-nique couvert est disponible

COMMENT VENIR ?

RN 12 puis sortie Landivisiau ouest-Bodilis / Plouescat / Cléder, puis suivre fléchage



→ LES ACTIVITÉS > EXPOSITION TEMPORAIRE

→ Visite accompagnée

CHASSEURS, CHASSÉS

Âges : de 3 à 6 ans

Durée : 45mn à 1h

Tarif : 2€ pour l'entrée + 1€ pour l'activité

Au-delà des techniques de chasse, l'exposition est l'occasion de découvrir ou d'approfondir les connaissances des enfants sur divers animaux chassés par les seigneurs, mais également ceux, qui, à l'instar de l'oiseau de proie, aident le chasseur. Films d'animation, extraits de contes, animaux naturalisés ou encore œuvres contemporaines, sont autant de supports à la visite.

→ Visite-atelier

SOUVENIRS DE CHASSE

Âges : de 7 à 17 ans

Durée : 1h30

Tarif : 2€ pour l'entrée + 2€ pour l'activité

Dans un premier temps, nous proposons au groupe de s'immerger dans ce thème de la chasse avec pour fil conducteur l'émotion apportée par les œuvres contemporaines, les films d'animation ou encore des contes. Puis, divisés en plusieurs groupes, les enfants ont pour tâche de confectionner des trophées et bannières de chasse. Ces créations fidèles à la réalité ou totalement réinventées apporteront, tout comme les œuvres présentées dans l'exposition, un regard décalé ou poétique à ce thème de la chasse.



Si vous souhaitez venir avec un groupe, vous devez impérativement réserver.

Votre contact :
Églantine BOSSARD,
chargée de médiation
eglantine.bossard@cdp29.fr
Tél. : 02.98.69.93.69

Pour assurer le bon déroulement des visites, nous vous demandons de prévoir un nombre suffisant d'accompagnateurs

SACHEZ QUE

- Le chauffeur du car et les accompagnateurs bénéficient de la gratuité
- Le nombre minimal d'enfants pour un groupe est de 10, hors accompagnateurs
- L'horaire de visite est fixé à la réservation
- Sur rendez-vous, nous vous accueillons gratuitement pour, préparer les visites

SUR PLACE

- Un parking est réservé aux cars
- Une dépose-minute près de l'accueil est possible
- Un espace de pique-nique couvert est disponible

COMMENT VENIR ?

RN 12 puis sortie Landivisiau ouest-Bodilis / Plouescat / Cléder, puis suivre fléchage



➔ DÉCOUVRIR LE PATRIMOINE

C'est dans un contexte de prospérité économique pour la Bretagne et le Léon que la famille Barbier fait construire sa demeure à la fin du 16^e siècle. Sur ses terres, à la place de l'ancien manoir médiéval, elle édifie un château surpassant tout ce que la région connaît en matière de demeures nobles. Lieu d'agrément, Kerjean suit la mode de son siècle et les règles de l'architecture de la Renaissance.

➔ LES ACTIVITÉS > PATRIMOINE

➔ Visite-atelier

NICOLAS ET LE SECRET D'ÉPICES

Âges : de 3 à 6 ans

Durée : 45mn

Tarif : 2€ pour l'entrée + 2€ pour l'activité

Cette activité permet de découvrir le château d'une manière originale. Après une visite accompagnée du château, un conte est raconté sous la forme d'un kamishibai. D'origine japonaise, cette technique est basée sur des illustrations défilant dans un théâtre en bois. Ainsi, les enfants sont entraînés dans l'univers de Kerjean où ils suivent les aventures de Nicolas.



➔ Atelier

À VOS ARMES LES ENFANTS !

Âges : 7 à 12 ans

Durée : 1h30

Tarif : 2€ pour l'entrée + 2€ pour l'activité

Lors des tournois, il est nécessaire aux chevaliers de se reconnaître entre eux. Ainsi, chacun doit porter son blason avec les armes de sa famille. Mais quelle est sa fonction ? De quels éléments est-il composé ? Afin de répondre à ces questions, les enfants partent à la recherche de blasons dans le château. Ensuite ils conçoivent leur propre blason selon leurs goûts et quelques principes héraldiques.



➔ Visite-atelier

UNE ÉNIGME AU CHÂTEAU

Âges : de 7 à 17 ans

Durée : 1h30

Tarif : 2€ pour l'entrée + 2€ pour l'activité

Composée de deux grandes étapes, cette visite-atelier permet d'appréhender le château dans son époque et la vie que l'on y menait. Dans un premier temps, le groupe découvre l'histoire de Kerjean et son architecture grâce aux vidéos et maquettes animées de l'exposition permanente *Les Riches Heures de Kerjean*. Cette visite donne aux enfants ou adolescents les clés pour résoudre, dans un deuxième temps, une énigme dans les salles mêmes du château.



Si vous souhaitez venir avec un groupe, vous devez impérativement réserver.

Votre contact :
Églantine BOSSARD,
chargée de médiation
eglantine.bossard@cdp29.fr
Tél. : 02.98.69.93.69

Pour assurer le bon déroulement des visites, nous vous demandons de prévoir un nombre suffisant d'accompagnateurs

SACHEZ QUE

- Le chauffeur du car et les accompagnateurs bénéficient de la gratuité
- Le nombre minimal d'enfants pour un groupe est de 10, hors accompagnateurs
- L'horaire de visite est fixé à la réservation
- Sur rendez-vous, nous vous accueillons gratuitement pour, préparer les visites

SUR PLACE

- Un parking est réservé aux cars
- Une dépose-minute près de l'accueil est possible
- Un espace de pique-nique couvert est disponible

COMMENT VENIR ?

RN 12 puis sortie Landivisiau ouest-Bodilis / Plouescat / Cléder, puis suivre fléchage



➔ DÉCOUVRIR LE PARC

Kerjean s'élève au cœur d'un vaste espace naturel de 20 hectares qui répond à la richesse architecturale de l'édifice. À l'entrée du domaine, le colombier constitue, avec les poteaux de justice, un emblème nobiliaire par excellence, réservé aux seigneurs. Élément de plaisance, la fontaine reflète l'art des jardins de la Renaissance qui privilégie l'utilisation des jeux d'eau.

➔ LES ACTIVITÉS > LE PARC

➔ Visite-atelier

JOUONS AU JARDIN

Âges : de 7 à 12 ans

Durée : 1h30

Tarif : 2€ pour l'entrée + 2€ pour l'activité

Colin-maillard, croquet, quilles ou encore bilboquet ne sont que quelques-uns des jeux d'extérieur que l'on pratiquait à la Renaissance ou au 18^e siècle. Après une lecture du paysage, les enfants jouent comme le faisaient les habitants du Château de Kerjean. Une nouvelle manière d'aborder l'histoire et la vie quotidienne de cette époque...





CENTRES DE LOISIRS

PARCOURS-EXPO TEMPORAIRE / ACTUALITÉS

« BAL, BALUCHE, BALOCHE »

SUR DES AIRS POPULAIRES

DU 4 AVRIL AU 29 NOVEMBRE 2015

Cette année, le manoir s'intéresse à une pratique particulièrement prégnante dans le Finistère : les bals populaires. Lieu de rassemblement entre générations et milieux sociaux différents, c'est un moment privilégié d'émancipation sur lesquels il y a quantité d'histoires à raconter. Ce parcours-expo réunit les acteurs majeurs qui ont fait vivre ces lieux : propriétaire de salle, musiciens amateurs et professionnels, chanteurs, couple de danseurs. Ils nous livrent leurs témoignages vibrants et révèlent un pan d'histoire. À ces rencontres s'ajoutent des images d'archives, des morceaux de musique du bal musette au disco, des instruments, des extraits de films. pour une mise en ambiance musicale et dansante !



RENSEIGNEMENTS ET RÉSERVATIONS

Si vous souhaitez venir avec un groupe, vous devez impérativement réserver.

Votre contact :

Alice Piquet ,
chargée de médiation
alice.piquet@cdp29.fr
Tél. : 02.98.71.90.60

Pour assurer le bon déroulement des visites, nous vous demandons de prévoir un nombre suffisant d'accompagnateurs

SACHEZ QUE

- Le chauffeur du car et les accompagnateurs bénéficient de la gratuité
- Le nombre minimal d'enfants pour un groupe est de 10, hors accompagnateurs
- L'horaire de visite est fixé à la réservation
- Sur rendez-vous, nous vous accueillons gratuitement pour préparer les visites

SUR PLACE

- Un parking est réservé aux cars
- Un dépose-minute près de l'accueil est possible
- Un espace de pique-nique couvert est disponible

COMMENT VENIR ?

Prendre le RN 165 sortie
Quimperlé - Kervidanou
puis suivre fléchage



« OUVREZ LE BAL ! » DU 4 AVRIL AU 29 NOVEMBRE 2015

Installation artistique, entre collecte et création contemporaine

À partir de collectes, témoignages, photos, archives de la Cinémathèque de Bretagne, mais aussi grâce à la complicité des habitants de Langonnet et des alentours, le collectif Aziliz Dañs a réalisé une installation qui met en scène la mémoire du bal.

Visages, paroles, musiques, boules à facettes, les couples de danseurs s'animent. Commence alors une traversée poétique, au cœur des bals populaires, depuis le milieu du siècle dernier jusqu'à aujourd'hui.



→ LES ACTIVITÉS > PARCOURS-EXPO

→ En autonomie

FAITES VOTRE BAL !

Âges : de 7 à 17 ans

Durée : 1h

Tarif : 2€ pour l'entrée

Une salle, de la musique, des danseurs, une affiche, une buvette, des accessoires de modes (lunettes de rockeur ou nœud papillon ?) et un soupçon de transgression : dans ce parcours-expo, les enfants ou les adolescents peuvent organiser leur bal ! Par petits groupes, ils choisissent leur époque et leur événement : bal musette en 1945, bal de la classe en 1966 ou encore bal de noces en 1976. En voyageant dans cet univers, il en découvre les différentes composantes jusqu'à la piste de danse !



→ Visite-atelier

BAL EN LUMIÈRE

Âges : de 7 à 12 ans

Durée : 1h30

Tarif : 2€ pour l'entrée + 2€ pour l'activité

Fanions tricolores, guirlandes lumineuses ou encore lampions habillent bien souvent les salles de bal ou les rues du village ! À la suite de la visite, où les enfants rencontrent des acteurs du bal pour mieux comprendre toute la richesse de ce patrimoine, ils réalisent une lanterne volante.



RENSEIGNEMENTS ET RÉSERVATIONS

Si vous souhaitez venir avec un groupe, vous devez impérativement réserver.

Votre contact :

**Alice Piquet ,
chargée de médiation
alice.piquet@cdp29.fr
Tél. : 02.98.71.90.60**

Pour assurer le bon déroulement des visites, nous vous demandons de prévoir un nombre suffisant d'accompagnateurs

SACHEZ QUE

- Le chauffeur du car et les accompagnateurs bénéficient de la gratuité
- Le nombre minimal d'enfants pour un groupe est de 10, hors accompagnateurs
- L'horaire de visite est fixé à la réservation
- Sur rendez-vous, nous vous accueillons gratuitement pour préparer les visites

SUR PLACE

- Un parking est réservé aux cars
- Un dépose-minute près de l'accueil est possible
- Un espace de pique-nique couvert est disponible

COMMENT VENIR ?

Prendre le RN 165 sortie
Quimperlé - Kervidanou
puis suivre fléchage



→ Visite-atelier

JE SERAI LA PLUS BELLE...

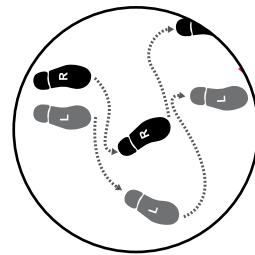
Âges : de 3 à 6 ans

Durée : 45mn

Tarif : 2€ pour l'entrée + 2€ pour l'activité

Le bal, c'est la danse, la musique, des costumes et des décorations. À travers ce parcours-expo, les enfants apprennent quelques pas de danse pour mieux comprendre son évolution : danse collective, deux par deux et en solitaire. C'est aussi l'occasion de voir et d'écouter différents instruments, d'apprendre à reconnaître leurs sons.

Au cours de l'atelier, ils préparent leurs accessoires pour aller au bal (cravate ou nœud papillon, lunette, moustache...) !



➤ DÉCOUVRIR LE PATRIMOINE

Construit au 15^e siècle, le manoir conserve des traces d'architecture gothique mais également la maison du four du 16^e siècle, le commun à pans de bois du 17^e siècle, des décors du 18^e siècle, des bâtiments agricoles du 19^e siècle... Chaque époque s'est exprimée dans le bois, la pierre et le paysage ; le domaine conserve ainsi l'empreinte de ceux et celles qui y ont vécu et travaillé... Le Manoir de Kernault a été classé Monument historique en 1991. Devenu au fil du temps un « manoir aux histoires », Kernault propose une programmation qui met en valeur la parole sous toutes ses formes notamment au moyen de parcours-expo temporaires qui donnent une place importante à l'expérience du visiteur.

→ LES ACTIVITÉS > PATRIMOINE

→ En autonomie

IL ÉTAIT UNE FOIS AU MANOIR DE KERNAULT...

Âges : de 3 à 12 ans

Durée : minimum 45mn

Tarif : 2€ pour l'entrée

Il était une fois... un personnage, un lieu, un objet, un événement... et ils vécurent heureux.

Au cours de cette animation les enfants utilisent un jeu de cartes à conter, réalisé à partir des éléments du manoir, comme le logis seigneurial, le puits, le seigneur de Kernault ou bien encore le cheval...

Tout en découvrant un lieu patrimonial, ces cartes leur permettent de créer et raconter des histoires en reprenant la structure des contes.



RENSEIGNEMENTS ET RÉSERVATIONS

Si vous souhaitez venir avec un groupe, vous devez impérativement réserver.

Votre contact :
Alice Piquet ,
chargée de médiation
alice.piquet@cdp29.fr
Tél. : 02.98.71.90.60

Pour assurer le bon déroulement des visites, nous vous demandons de prévoir un nombre suffisant d'accompagnateurs

SACHEZ QUE

- Le chauffeur du car et les accompagnateurs bénéficient de la gratuité
- Le nombre minimal d'enfants pour un groupe est de 10, hors accompagnateurs
- L'horaire de visite est fixé à la réservation
- Sur rendez-vous, nous vous accueillons gratuitement pour préparer les visites

SUR PLACE

- Un parking est réservé aux cars
- Un dépose-minute près de l'accueil est possible
- Un espace de pique-nique couvert est disponible

COMMENT VENIR ?

Prendre le RN 165 sortie
Quimperlé - Kervidanou
puis suivre fléchage



→ En autonomie

PROMENONS-NOUS DANS LES BOIS !

Âges : de 7 à 17 ans

Durée : 1h

Tarif : 2€ pour l'entrée

Un crime a été commis dans le monde des contes... Alors qu'il se rendait chez sa mère-grand, le petit Chaperon rouge a été assommé et s'est fait voler son panier !

Est-ce Blanche-neige par jalousie, l'ogre qui avait faim ou bien le Petit Poucet ? Munis d'un carnet d'enquête, les enfants ou les adolescents partent explorer le domaine de Kernault à la recherche d'indices pour trouver le coupable...



→ En autonomie

COURSE D'ORIENTATION : KERNAULT EN IMAGES

Âges : de 3 à 6 ans

Durée : 45mn

Tarif : 2€ pour l'entrée

Une charrette, le puits, la cloche... ne sont que quelques éléments d'un parcours-photo en 15 stations pour mieux observer les caractéristiques du manoir. Les enfants apprennent ainsi à se repérer dans l'espace et dans le temps, à se déplacer pour retrouver les éléments dans l'enceinte du manoir.



Pour ces activités en autonomie, des fiches activités avec le déroulement de l'animation sont à votre disposition.

Pour 1€ supplémentaire et selon les places disponibles, ces visites sont également possible avec un médiateur.

→ Visite accompagnée

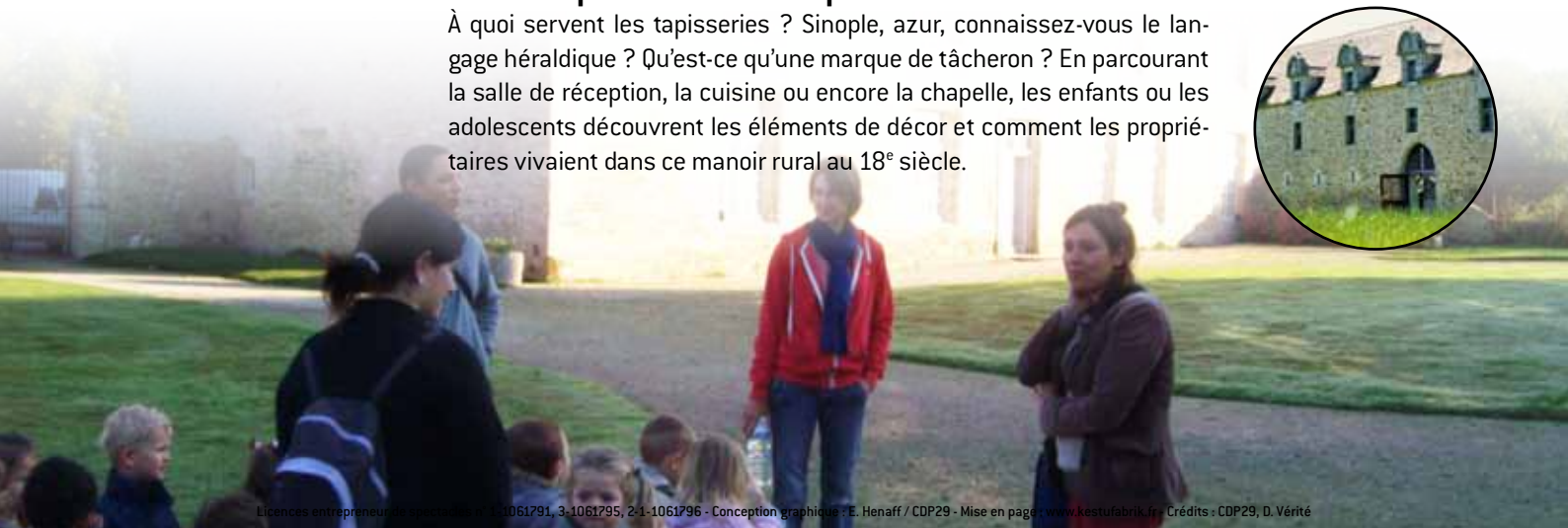
LA VIE DE MANOIR !

Âges : de 7 à 17 ans

Durée : 1h

Tarif : 2€ pour l'entrée + 1€ pour l'activité

À quoi servent les tapisseries ? Sinople, azur, connaissez-vous le langage héraldique ? Qu'est-ce qu'une marque de tâcheron ? En parcourant la salle de réception, la cuisine ou encore la chapelle, les enfants ou les adolescents découvrent les éléments de décor et comment les propriétaires vivaient dans ce manoir rural au 18^e siècle.



Licences entrepreneuriales : 1-1061791, 3-1061795, 2-1-1061796 - Conception graphique : E. Henaff / CDP29 - Mise en page : www.kestufabrik.fr - Crédits : CDP29, D. Vérité

Si vous souhaitez venir avec un groupe, vous devez impérativement réserver.

Votre contact :
Alice Piquet ,
chargée de médiation
alice.piquet@cdp29.fr
Tél. : 02.98.71.90.60

Pour assurer le bon déroulement des visites, nous vous demandons de prévoir un nombre suffisant d'accompagnateurs

SACHEZ QUE

- Le chauffeur du car et les accompagnateurs bénéficient de la gratuité
- Le nombre minimal d'enfants pour un groupe est de 10, hors accompagnateurs
- L'horaire de visite est fixé à la réservation
- Sur rendez-vous, nous vous accueillons gratuitement pour préparer les visites

SUR PLACE

- Un parking est réservé aux cars
- Un dépose-minute près de l'accueil est possible
- Un espace de pique-nique couvert est disponible

COMMENT VENIR ?

Prendre le RN 165 sortie
Quimperlé - Kervidanou
puis suivre fléchage



➤ DÉCOUVRIR LE PARC

Kernault reste fidèle à sa vocation rurale à travers un domaine de 30 hectares qui se découvre en toute saison. Le bois du jardin, le bois du chemin de ronde, le bois des serpents ailés, les vergers conservatoires de pommiers à cidre, le vivier ou les prairies se découvrent au cœur d'une nature préservée. Chevaux de trait bretons, vaches écossaises, moutons d'Ouessant, contribuent à l'entretien du parc dans le souci d'une gestion écologique. En 2012, l'EPCC a planté un nouveau verger, qui est à la fois lieu de conservation (une cinquantaine de variétés), de production et de médiation.

➔ LES ACTIVITÉS > PARC

➔ *En autonomie*

CURIEUX DE NATURE

Âges : de 7 à 17 ans

Durée : selon l'âge

Tarif : 2€ pour l'entrée

En observant et en comparant, les enfants ou les adolescents découvrent les différentes essences d'arbres du parc. Munis d'un plan et d'un livret (clés de détermination, images), ils apprennent à reconnaître le hêtre du charme, le sapin de douglas du sapin pectiné...



➔ *Visite accompagnée*

LES MINI-RANDOS

Âges : de 0 à 6 ans

Durée : de 1h à 1h30 selon l'âge

Tarif : 2€ pour l'entrée + 1€ pour l'activité

Le parc se découvre avec les yeux, mais aussi les oreilles, les doigts, les pieds, le nez ! Observer le nid, écouter le chant du pinson, caresser la feuille du noisetier, se piquer à cause du houx. Les plus grands aident Madame Taupe à faire ses courses : dents-de-lion, glands, aiguilles de sapin...



RENSEIGNEMENTS ET RÉSERVATIONS

Si vous souhaitez venir avec un groupe, vous devez impérativement réserver.

Votre contact :

Alice Piquet ,
chargée de médiation
alice.piquet@cdp29.fr
Tél. : 02.98.71.90.60

Pour assurer le bon déroulement des visites, nous vous demandons de prévoir un nombre suffisant d'accompagnateurs

SACHEZ QUE

- Le chauffeur du car et les accompagnateurs bénéficient de la gratuité
- Le nombre minimal d'enfants pour un groupe est de 10, hors accompagnateurs
- L'horaire de visite est fixé à la réservation
- Sur rendez-vous, nous vous accueillons gratuitement pour préparer les visites

SUR PLACE

- Un parking est réservé aux cars
- Un dépose-minute près de l'accueil est possible
- Un espace de pique-nique couvert est disponible

COMMENT VENIR ?

Prendre le RN 165 sortie
Quimperlé - Kervidanou
puis suivre fléchage



→ Visite-atelier (d'avril à octobre)

LES PLANTES ET LEURS SECRETS

Âges : de 7 à 12 ans

Durée : 1h15

Tarif : 2€ pour l'entrée + 2€ pour l'activité

À quoi peut servir la chélidoine ? Quelle est la différence entre un sapin et un if ? Les enfants partent à la découverte du parc de Kernault. Munis de loupe, du pissenlit à l'araucaria du Chili, ils doivent toucher, sentir, observer, goûter pour apprendre à reconnaître les plantes et les arbres du domaine. La visite se termine par un atelier jardinage, les enfants choisissent une graine ou un bulbe, le plantent dans un pot et chacun repart avec !



→ Visite-atelier (d'octobre à décembre)

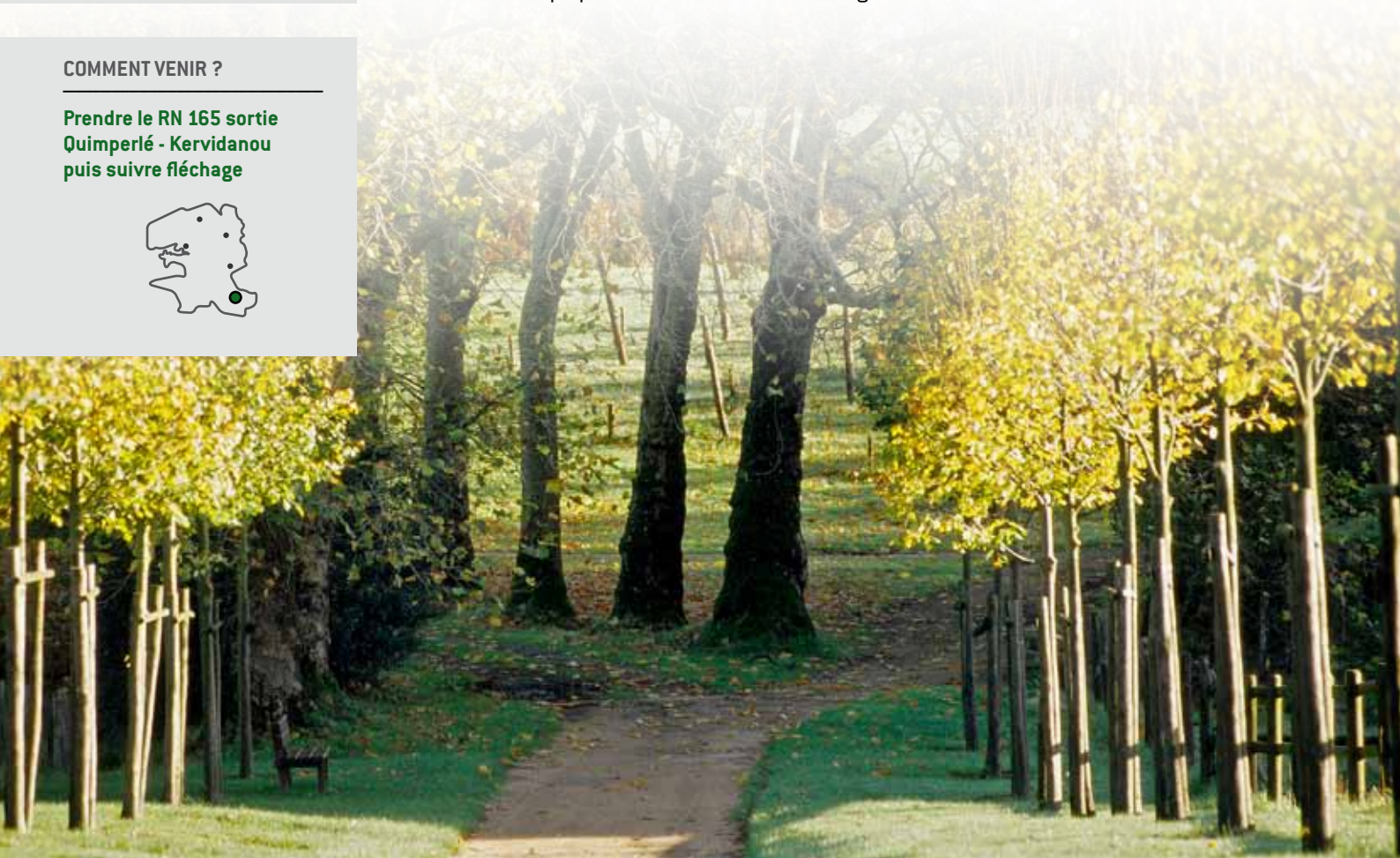
CROQUONS LA POMME !

Âges : de 3 à 12 ans

Durée : de 45mn à 1h15 selon l'âge

Tarif : 2€ pour l'entrée + 2€ pour l'activité

Cette visite est l'occasion d'une balade dans les vergers pour apprendre et déguster. Douces, amères ou encore acidulées, les enfants goûtent plusieurs variétés et s'essayent à la reconnaissance de pommes. Limace, coccinelle, puceron ou mésange, les amis et les ennemis du pommier sont aussi abordés ainsi que le greffage, l'organisation d'un verger... La visite se termine par un atelier-plastique. Les enfants réalisent selon le niveau une réplique d'un des auxiliaires du verger.





CENTRES DE LOISIRS

EXPOSITIONS TEMPORAIRES / ACTUALITÉS

LE POTAGER DU MOYEN ÂGE À NOS JOURS DU 08 MAI AU 31 OCTOBRE 2015

Exposition en forme de jardin potager.

Les abbayes ont joué un rôle important dans la diffusion des plantes alimentaires et le développement des savoirs liés au potager au Moyen Âge. Elles étaient généralement dotées d'un ou plusieurs jardins vivriers.

Depuis l'année dernière, à l'Abbaye du Relec, une parcelle située au sud de l'étang est investie pour accueillir la reconstitution d'un jardin potager. On y découvre grâce à la cinquantaine de légumes cultivés, l'évolution et l'enrichissement de ce jardin depuis le Moyen Âge jusqu'à nos jours.



RENSEIGNEMENTS ET RÉSERVATIONS

Si vous souhaitez venir avec un groupe, vous devez impérativement réserver.

Votre contact :
Morgane LECAPLAIN,
chargée de médiation
morgane.lecaplain@cdp29.fr
Tél. : 02.98.78.05.97

Pour assurer le bon déroulement des visites, nous vous demandons de prévoir un nombre suffisant d'accompagnateurs

SACHEZ QUE

- Le chauffeur du car et les accompagnateurs bénéficient de la gratuité
- Le nombre minimal d'enfants pour un groupe est de 10, hors accompagnateurs
- L'horaire de visite est fixé à la réservation
- Sur rendez-vous, nous vous accueillons gratuitement pour, préparer les visites

SUR PLACE

- Un parking est réservé aux cars
- Une dépose-minute près de l'accueil est possible
- Un espace de pique-nique couvert est disponible

COMMENT VENIR ?

Par la route (à 17km au sud de Morlaix).
Prendre la N12 (voie express) entre Morlaix et Brest, Puis sortie Sainte-Sève/Quimper. Continuer sur la D785. A Plounéour-Menez, aux feux, prendre la D111, Direction Le Cloître Saint-Thégonnec.



→ LES ACTIVITÉS > EXPOSITION TEMPORAIRE

→ Visite expérience

RONDE DES SAVEURS

Âges : de 3 à 6 ans

Durée : 45mn à 1h

Tarif : 4€

Radis, menthe, panais, sauge ou carotte, pour explorer le potager, il faut goûter ! Cette visite est l'occasion pour les plus jeunes de s'amuser avec les couleurs, les senteurs, les textures et les saveurs des légumes présentés au sein du jardin potager de l'abbaye.



→ Visite expérience

TOUS AU POTAGER !

Âges : de 7 à 17 ans

Durée : 1h

Tarif : 4€

Les enfants découvrent les histoires et anecdotes, amusantes ou méconnues, des légumes qui garnissent nos assiettes. Cette visite, est aussi l'occasion pour chacun de se divertir, en se familiarisant avec les goûts et les senteurs d'une vingtaine d'herbes aromatiques et condimentaires, du thym serpolet, en passant par la sauge ananas ou la coriandre vietnamienne.



→ Visite atelier (de juin à septembre - 10 enfants maximum)

CULTIVER SON POTAGER

Âges : de 7 à 12 ans

Durée : 1h30

Tarif : 4€

Légumes « bons compagnons », plantes qui repoussent les limaces ou attirent les pucerons, au gré de cette visite les enfants découvrent l'univers du potager et s'initient grâce à quelques trucs et astuces, aux techniques du jardinage au naturel. Cette visite est aussi l'occasion de s'initier aux semis de légumes en pots ou en pleine terre, car le potager ce n'est pas si compliqué !



Licences entrepreneur de spectacles n° 1-1061793, 3-1061795, 2-1-1061796 - Conception graphique : E. Henaiff / CDP29 - Mise en page : www.kestufabrik.fr - Crédits : CDP29



CENTRES DE LOISIRS

EXPOSITION TEMPORAIRE / ACTUALITÉS

REGARD D'ARTISTE : FELICE VARINI DU 8 MAI AU 11 OCTOBRE 2015

Depuis 2010, le Domaine de Trévarez accueille des artistes et les invite à investir le domaine. Pour le site, ils créent chaque fois des œuvres inédites, empreintes de l'esprit des lieux. En 2015, vous pourrez voir le travail de Felice Varini et (re)découvrir les installations créées par Shigeko Hirakawa l'année dernière.

« ZIGZAGS POUR LE CHÂTEAU » ET « ELLIPSE DE BANCS ROUGES »

de Felice Varini (2015)

L'artiste suisse Felice Varini a pour habitude de travailler sur la question du point de vue. Il détermine l'endroit précis à partir duquel des fragments de lignes tracées sur un ensemble architectural se rejoignent pour former une figure fermée. Felice Varini propose deux installations complémentaires qui prennent vie au fur et à mesure de votre déambulation dans l'espace : *Zigzags pour le château* (fragments argentés apposés à même la brique) et *Ellipse de bancs rouges* (20 bancs rouges agencés selon une logique géométrique prédéfinie).



RENSEIGNEMENTS ET RÉSERVATIONS

Si vous souhaitez venir avec un groupe, vous devez impérativement réserver.

Votre contact :

Lise CASTELLO-FEILLET,
chargée de médiation
lise.castello@cdp29.fr
Tél. : 02.98.26.82.79

Pour assurer le bon déroulement des visites, nous vous demandons de prévoir un nombre suffisant d'accompagnateurs

SACHEZ QUE

- Le chauffeur du car et les accompagnateurs bénéficient de la gratuité
- Le nombre minimal d'enfants pour un groupe est de 10, hors accompagnateurs
- L'horaire de visite est fixé à la réservation
- Sur rendez-vous, nous vous accueillons gratuitement pour préparer les visites

SUR PLACE

- Un parking est réservé aux cars
- Une dépose-minute près des écuries et du château est possible
- Un espace de pique-nique couvert est disponible

COMMENT VENIR ?

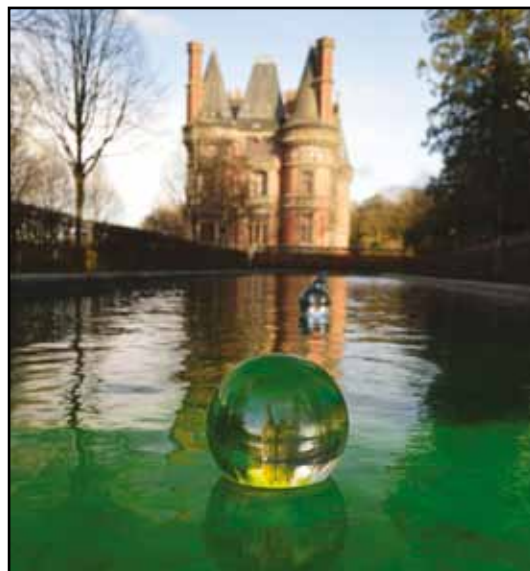
Situé dans la forêt de Saint-Goazec, à 5km de Châteauneuf-du-Faou. Accès par RN 165, sortie Ar Pouilhod / Châteaulin / Pleyben depuis Brest. Sortie Briec / Landrévarzec depuis Quimper.



L'EMPREINTE SUR L'EAU

de Shigeko Hirakawa (2014)

L'artiste japonaise Shigeko Hirakawa s'intéresse aux relations complexes de l'homme avec la nature et s'empare du thème de l'eau pour son travail à Trévarez. L'eau y est un élément important, on sait qu'un réseau sophistiqué de conduites, réservoirs et pompes y a été établi pour l'alimentation des bassins, cascades et jardins. Des bulles d'eau, symbolisant la masse d'eau sur terre, émergent du bassin de la chasse tandis que vous êtes invité à marcher sur une citerne de 55 m³ d'eau – la consommation annuelle d'un Français – symbole de votre empreinte écologique.



→ LES ACTIVITÉS > EXPOSITION TEMPORAIRE

→ En autonomie

PARCOURS-JEUX REGARDS D'ARTISTES

Âges : de 4 à 17 ans

Durée : 30mn à 1h

Tarif : 2€ pour l'entrée

Nous vous proposons des activités semi-encadrées à mener selon vos envies, objectifs et contraintes propres de visite. Vous êtes curieux mais pressés ? Un **document de visite synthétique** vous donne les clés de lecture et une courte expérimentation sur les œuvres des 3 artistes Bob Verschueren, Shigeko Hirakawa et Felice Varini. Envie d'aller plus loin ? Un **parcours-jeux** avec 2 niveaux est disponible en réservant le matériel au préalable.

Un sac renfermant tout le matériel nécessaire est prêté au moment de l'accueil du groupe sur le site.

Fiches et document de visite sont disponibles sur demande.

NOUVEAUTÉ



→ Visite-atelier

VARINI FAIT LE POINT À TRÉVAREZ

Âges : de 4 à 17 ans

Durée : 1h

Tarif : 2€ pour l'entrée + 2€ pour l'activité

Les œuvres de Felice Varini jouent avec notre perception de l'espace, un peu comme un grand tour de magie ! Régalez-vous du jeu de piste visuel proposé par l'artiste sur le château et ses abords en recomposant les formes géométriques suivant le bon point de vue. Découvrez l'univers des illusions d'optique dans l'Art avant de vous diriger vers la salle d'atelier : les enfants les plus jeunes y réalisent un pop-up du château marqué d'un motif « éclaté » ; les enfants dès 9 ans inventent une anamorphose sur tablettes numériques puis la réalisent en volume.

NOUVEAUTÉ



RENSEIGNEMENTS ET RÉSERVATIONS

Si vous souhaitez venir avec un groupe, vous devez impérativement réserver.

Votre contact :

Lise CASTELLO-FEILLET,
chargée de médiation
lise.castello@cdp29.fr
Tél. : 02.98.26.82.79

Pour assurer le bon déroulement des visites, nous vous demandons de prévoir un nombre suffisant d'accompagnateurs

SACHEZ QUE

- Le chauffeur du car et les accompagnateurs bénéficient de la gratuité
- Le nombre minimal d'enfants pour un groupe est de 10, hors accompagnateurs
- L'horaire de visite est fixé à la réservation
- Sur rendez-vous, nous vous accueillons gratuitement pour préparer les visites

SUR PLACE

- Un parking est réservé aux cars
- Une dépose-minute près des écuries et du château est possible
- Un espace de pique-nique couvert est disponible

→ Visite-atelier

EAU EN COULEURS

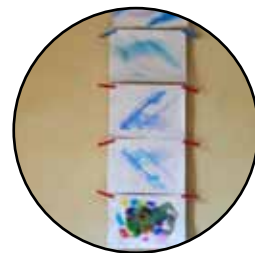
Âges : de 4 à 17 ans

Durée : 1h15

Tarif : 2€ pour l'entrée + 2€ pour l'activité

Imprégnez-vous de l'œuvre de Shigeko Hirakawa à travers l'expérimentation physique et visuelle d'une de ses installations. Puis visionnez une vidéo qui montre une performance artistique nous questionnant sur la fragilité de l'eau : l'artiste a dessiné une carte verte de l'eau circulant dans tout le parc à l'aide d'un colorant versé dans les réservoirs du domaine. La visite se poursuit par un atelier où l'eau sera le principal outil de création : suivant la démarche de l'artiste, rendez visible l'invisible en encrant l'eau puis réalisez une empreinte.

NOUVEAUTÉ



EXPOSITION TEMPORAIRE / ACTUALITÉS

BEAUTÉS DANS UN JARDIN DE LA BELLE ÉPOQUE EXPOSITION DE PHOTOGRAPHIES DE CONSTANT PUYO DU 7 MARS AU 1^{ER} NOVEMBRE 2015

De nouveau cette année, la photographie « Belle Époque » s'expose dans les jardins de Trévarez !

Dans un tout autre style que celui de Lartigue (exposition 2014), les images intemporelles de Constant Puyo sont une ode à la beauté. Elles mettent en scène dans le calme d'une campagne idéale des silhouettes de femmes drapées dans de longues robes. La présentation de ces photographies artistiques, au détour d'un chemin ou d'une prairie fleurie du parc de Trévarez, plonge le promeneur dans une rêverie romantique. Constant Puyo est né à Morlaix en 1857 : il est le chef de fil du mouvement « pictorialiste » français qui entend faire de la photographie un art majeur et non plus seulement un médium à usage documentaire, scientifique ou familial.



Si vous souhaitez venir avec un groupe, vous devez impérativement réserver.

Votre contact :
Lise CASTELLO-FEILLET,
chargée de médiation
lise.castello@cdp29.fr
Tél. : 02.98.26.82.79

Pour assurer le bon déroulement des visites, nous vous demandons de prévoir un nombre suffisant d'accompagnateurs

SACHEZ QUE

- Le chauffeur du car et les accompagnateurs bénéficient de la gratuité
- Le nombre minimal d'enfants pour un groupe est de 10, hors accompagnateurs
- L'horaire de visite est fixé à la réservation
- Sur rendez-vous, nous vous accueillons gratuitement pour préparer les visites

SUR PLACE

- Un parking est réservé aux cars
- Une dépose-minute près des écuries et du château est possible
- Un espace de pique-nique couvert est disponible

COMMENT VENIR ?

Situé dans la forêt de Saint-Goazec, à 5km de Châteauneuf-du-Faou. Accès par RN 165, sortie Ar Pouilhod / Châteaulin / Pleyben depuis Brest. Sortie Briec / Landrévarzec depuis Quimper.



→ LES ACTIVITÉS > EXPOSITION TEMPORAIRE

→ En autonomie

PARCOURS-JEUX CONSTANT PUYO

Âges : de 4 à 17 ans

Durée : 30mn à 1h

Tarif : 2€ pour l'entrée

Nous vous proposons des activités semi-encadrées sous forme de parcours-jeux à mener selon vos envies, objectifs et contraintes propres de visite. Vous êtes curieux mais pressés ? Un **document de visite synthétique** vous donne les clés de lecture et une amorce de discussion autour de 4 thématiques correspondant chacune à une photographie. Envie d'aller plus loin ? Un **parcours-jeux** avec 2 niveaux est disponible en réservant le matériel au préalable.

Un sac renfermant tout le matériel nécessaire est prêté au moment de l'accueil du groupe sur le site.

Fiche et document de visite sont disponibles sur demande.

NOUVEAUTÉ



→ Visite-atelier

PHOTO OU PEINTURE ?

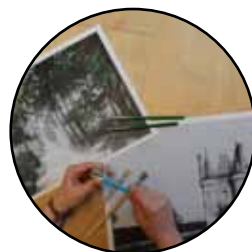
Âges : de 4 à 17 ans

Durée : 1h à 1h30

Tarif : 2€ pour l'entrée + 2€ pour l'activité

Pour avoir une photo unique qui ne soit pas juste un « clic », Constant Puyo et les pictorialistes de la toute fin du 19e siècle retouchent leurs clichés en intervenant directement sur la matière : la photo devient alors un art qui procure une émotion, elle exprime les impressions de leur auteur. À leur tour, les enfants grattent, frottent, gomment, peignent... ! Tous les gestes sont bons pour produire de « petits tableaux » personnels à partir de vues photographiées du parc !

NOUVEAUTÉ



Licences entrepreneur de spectacles n° 1-1061293, 3-1061295, 2-1-1061296 - Conception graphique : E. Hanaff / CDP29 - Mise en page : www.kasteljabrik.fr - Crédits : CDP29, D. Verité, FliHD

Si vous souhaitez venir avec un groupe, vous devez impérativement réserver.

Votre contact :
Lise CASTELLO-FEILLET,
chargée de médiation
lise.castello@cdp29.fr
Tél. : 02.98.26.82.79

Pour assurer le bon déroulement des visites, nous vous demandons de prévoir un nombre suffisant d'accompagnateurs

SACHEZ QUE

- Le chauffeur du car et les accompagnateurs bénéficient de la gratuité
- Le nombre minimal d'enfants pour un groupe est de 10, hors accompagnateurs
- L'horaire de visite est fixé à la réservation
- Sur rendez-vous, nous vous accueillons gratuitement pour préparer les visites

SUR PLACE

- Un parking est réservé aux cars
- Une dépose-minute près des écuries et du château est possible
- Un espace de pique-nique couvert est disponible

COMMENT VENIR ?

Situé dans la forêt de Saint-Goazec, à 5km de Châteauneuf-du-Faou. Accès par RN 165, sortie Ar Pouilhod / Châteaulin / Pleyben depuis Brest. Sortie Briec / Landrévarzec depuis Quimper.



➤ DÉCOUVRIR LE PATRIMOINE

L'histoire du Domaine de Trévarez est marquée par l'empreinte d'un homme, James de Kerjégu. Ce riche politicien partagé entre son héritage local et sa vie parisienne parmi l'aristocratie et la grande bourgeoisie décide, il y a plus d'un siècle, d'édifier un château doté des équipements les plus novateurs. Tout n'y est que luxe et modernité. L'exposition au château donne à voir l'agencement des espaces tels qu'ils ont été conçus et replace dans le contexte de la Belle Époque la construction du lieu.

NOUVEAUTÉ 2015

L'exposition du château fait peau neuve !

Depuis 2010, des efforts importants ont été faits pour développer l'interprétation du site, de nombreux espaces sont dorénavant accessibles. Pour donner toute sa cohérence à votre visite, nous réorganisons et enrichissons l'exposition dans le courant du printemps 2015.

➔ LES ACTIVITÉS > PATRIMOINE

➔ En autonomie

LES PETITES RANDOS : LE CHÂTEAU À LA LOUPE

Âges : de 8 à 17 ans

Durée : 1h30

Tarif : 2€ pour l'entrée

Entre course d'orientation et découverte du patrimoine, cette rando entraîne les enfants sur les chemins du parc pour découvrir le château sous toutes les coutures. Répartis en 2 équipes, ils doivent respecter les étapes pour remplir leurs missions : que le meilleur gagne !

Deux sacs à dos renfermant tout le matériel nécessaire sont prêtés au moment de l'accueil du groupe sur le site.



➔ Visite-atelier

COMME UNE IMAGE

Âges : de 10 à 17 ans

Durée : 1h15

Tarif : 2€ pour l'entrée + 2€ pour l'activité

La vie de château comme si vous y étiez, cela vous tente ? Après avoir dressé un portrait des habitants de Trévarez à la Belle Époque et de leur quotidien, entrez dans les appartements privés de James de Kerjégu transformés en studio photo pas banal ! Le temps d'un atelier, les enfants revêtent les costumes de personnages de la bonne société ou de leurs domestiques et se mettent en scène : ils sont tour à tour preneurs d'images, accessoiristes ou encore cadres... Le résultat ? Des photos en mouvement plus vraies que nature pour revivre les fastes de Trévarez !

NOUVEAUTÉ



RENSEIGNEMENTS ET RÉSERVATIONS

Si vous souhaitez venir avec un groupe, vous devez impérativement réserver.

Votre contact :

Lise CASTELLO-FEILLET,
chargée de médiation
lise.castello@cdp29.fr
Tél. : 02.98.26.82.79

Pour assurer le bon déroulement des visites, nous vous demandons de prévoir un nombre suffisant d'accompagnateurs

SACHEZ QUE

- Le chauffeur du car et les accompagnateurs bénéficient de la gratuité
- Le nombre minimal d'enfants pour un groupe est de 10, hors accompagnateurs
- L'horaire de visite est fixé à la réservation
- Sur rendez-vous, nous vous accueillons gratuitement pour préparer les visites

SUR PLACE

- Un parking est réservé aux cars
- Une dépose-minute près des écuries et du château est possible
- Un espace de pique-nique couvert est disponible

→ Visite-atelier

TRÉVAREZ RÉINVENTÉ

Âges : de 3 à 17 ans

Durée : 1h à 1h30

Tarif : 2€ pour l'entrée + 2€ pour l'activité

L'architecture du château de Trévarez est plutôt étonnante ! Le monument fait de briques et de pierres mélange plusieurs styles et des sculptures inspirées de la Nature ornent ses façades. Après l'observation attentive du château en extérieur par le biais de différents jeux, les enfants livrent leur vision personnelle du monument soit en réinterprétant la façade par le dessin et le collage (3 à 6 ans) soit en réalisant un fragment décoratif par le modelage d'argile (7 à 17 ans).



➤ DÉCOUVRIR LE PARC



Écuries monumentales, bassin, sculptures et belvédère agrémentent le parc de 85 hectares conçu par des architectes-paysagistes dans un style éclectique en vogue au 19^e siècle. Le parc apparaît comme un écrin végétal pour le château. Aujourd'hui, il compte d'importantes collections récompensées par diverses distinctions (camélias, rhododendrons, azalées et hortensias notamment). Les floraisons se succèdent tout au long de l'année, offrant en permanence des couleurs changeantes aux sous-bois et jardins du parc.

COMMENT VENIR ?

Situé dans la forêt de Saint-Goazec, à 5km de Châteauneuf-du-Faou. Accès par RN 165, sortie Ar Pouilhod / Châteaulin / Pleyben depuis Brest. Sortie Briec / Landrévarzec depuis Quimper.



→ LES ACTIVITÉS > LE PARC

→ En autonomie

LE LABOTANIQUE

Âges : de 8 à 17 ans

Durée : à votre rythme ! (50mn conseillées)

Tarif : 2€ pour l'entrée

Comment se développe un camélia ? Peut-on prévoir la couleur d'un hortensia ? À quelle espèce appartient ce rhododendron ? Une série d'expérimentations comme autant de déclinaisons de célèbres jeux de société (du Twister au Qui est-ce ?) permet aux enfants de vérifier leurs hypothèses en s'amusant. Au programme : 12 modules interactifs à manipuler pour mieux comprendre le monde végétal par le prisme des collections botaniques qui font la renommée de Trévarez. Les plantes n'auront plus de secrets pour vous !

En partenariat avec Les Petits débrouillards Grand Ouest.

NOUVEAUTÉ



RENSEIGNEMENTS ET RÉSERVATIONS

Si vous souhaitez venir avec un groupe, vous devez impérativement réserver.

Votre contact :

Lise CASTELLO-FEILLET,
chargée de médiation
lise.castello@cdp29.fr
Tél. : 02.98.26.82.79

Pour assurer le bon déroulement des visites, nous vous demandons de prévoir un nombre suffisant d'accompagnateurs

SACHEZ QUE

- Le chauffeur du car et les accompagnateurs bénéficient de la gratuité
- Le nombre minimal d'enfants pour un groupe est de 10, hors accompagnateurs
- L'horaire de visite est fixé à la réservation
- Sur rendez-vous, nous vous accueillons gratuitement pour préparer les visites

SUR PLACE

- Un parking est réservé aux cars
- Une dépose-minute près des écuries et du château est possible
- Un espace de pique-nique couvert est disponible

COMMENT VENIR ?

Situé dans la forêt de Saint-Goazec, à 5km de Châteauneuf-du-Faou. Accès par RN 165, sortie Ar Pouilhod / Châteaulin / Pleyben depuis Brest. Sortie Briec / Landrévarzec depuis Quimper.



→ En autonomie

PARCOURS CHÊNE, HÊTRE ET COMPAGNIE

Âges : de 3 à 14 ans

Durée : 30mn à 1h

Tarif : 2€ pour l'entrée

Le parc de Trévarez regorge d'arbres d'espèces différentes. Les reconnaître n'est pas toujours une mince affaire ! Equipés d'un plan et d'un carnet de route (8 à 14 ans) ou d'un calepin de photos (3 à 7 ans), les enfants font appel à leur capacité d'observation et d'orientation pour retrouver certains arbres du parc.

Le matériel nécessaire est donné au moment de l'accueil du groupe sur le site.



→ En autonomie

JOUONS AVEC LES PLANTES

Âges : de 3 à 10 ans

Durée : 30mn à 45mn

Tarif : 2€ pour l'entrée

A vos marques, prêts ? Jouez ! Au cours d'une partie de Memory, de loto ou encore du jeu des sept familles, les enfants découvrent toute la richesse des plantes en s'amusant. Alors installez-vous dans le parc et place à une découverte ludique des végétaux du parc !

Le matériel nécessaire est donné au moment de l'accueil du groupe sur le site. En cas de pluie, l'activité peut être menée dans un espace couvert.



→ Atelier

LE LABOTANIQUE : LES ATELIERS !

Âges : de 8 à 14 ans

Durée : 30mn à 1h

Tarif : 2€ pour l'entrée + 2€ pour l'activité

Le temps d'un atelier proposé en complément de la visite en autonomie de l'espace interactif sur le végétal, les enfants poussent la porte du Labotanique et deviennent apprentis botanistes ! Conçus en partenariat avec les Petits Débrouillards Grand Ouest, ces ateliers visent à donner à chacun le goût de la démarche scientifique par le biais d'expérimentations, de références au quotidien et de questionnements ouverts développant la curiosité au monde. Observation, manipulations et réflexion sont en jeu lors d'un atelier à choisir parmi 3 thématiques :

- À chaque terre, sa plante : les propriétés de la terre et leur influence sur les végétaux qui y poussent ou non

- Une histoire de sève : les circulations de l'eau dans la plante pour se nourrir ou se défendre

- Un œil sur la biodiversité : observation d'échantillons d'écosystèmes différents et sensibilisation à la notion de biodiversité

NOUVEAUTÉ



RENSEIGNEMENTS ET RÉSERVATIONS

Si vous souhaitez venir avec un groupe, vous devez impérativement réserver.

Votre contact :

Lise CASTELLO-FEILLET,
chargée de médiation
lise.castello@cdp29.fr
Tél. : 02.98.26.82.79

Pour assurer le bon déroulement des visites, nous vous demandons de prévoir un nombre suffisant d'accompagnateurs

SACHEZ QUE

- Le chauffeur du car et les accompagnateurs bénéficient de la gratuité
- Le nombre minimal d'enfants pour un groupe est de 10, hors accompagnateurs
- L'horaire de visite est fixé à la réservation
- Sur rendez-vous, nous vous accueillons gratuitement pour préparer les visites

SUR PLACE

- Un parking est réservé aux cars
- Une dépose-minute près des écuries et du château est possible
- Un espace de pique-nique couvert est disponible

COMMENT VENIR ?

Situé dans la forêt de Saint-Goazec, à 5km de Châteauneuf-du-Faou.
Accès par RN 165, sortie Ar Pouilhod / Châteaulin / Pleyben depuis Brest.
Sortie Briec / Landrévarzec depuis Quimper.



→ Visite-atelier

ARTISTES EN HERBE

Âges : de 3 à 17 ans

Durée : 1h

Tarif : 2€ pour l'entrée + 2€ pour l'activité

Le *Land art* est une entrée dans l'univers de l'art contemporain. Pas besoin de papier ou de crayon pour être créatif ! Terre, feuilles, brindilles collectées dans le parc servent de matériaux pour aborder la pratique du Land art en petits groupes, en sensibilisant à l'environnement par l'expression plastique. Les œuvres éphémères réalisées *in situ* sont photographiées pour en conserver la trace.



→ Visite-atelier

MON ART'BRE

Âges : de 3 à 12 ans

Durée : 1h30

Tarif : 2€ pour l'entrée + 2€ pour l'activité

C'est l'automne, zoom sur les arbres du parc et leurs feuilles aux mille couleurs ! Au fil d'une promenade le nez en l'air ou les yeux au sol, reconnaissez quelques arbres et écoutez quelques anecdotes. Après la balade, place à l'atelier : créez votre arbre imaginaire composé de diverses feuilles séchées à la manière d'un herbier original.



Licences entrepreneur de spectacles n° 1-1061793, 3-1061795, 2-1-1061796 - Conception graphique : E. Heaff / CDP29 - Mise en page : www.kestufabrik.fr - Crédits : CDP29 - FLYHD