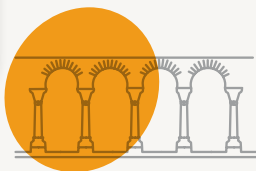




**Chemins
du patrimoine**

EN FINISTÈRE

TOUT
commence
en FINISTÈRE



20
17

**UN
AUTRE
REGARD**
SUR
NOTRE
PATRIMOINE



ABBAYE DE **DAOULAS** - CHÂTEAU DE **KERJEAN**
MANOIR DE **KERNAULT** - ABBAYE DU **RELEC**
DOMAINE DE **TRÉVAREZ**

|  ABBAYE DE DAOULAS  |  HORAIRES ET TARIFS AUX VISITES | CONTACT 21 rue de l'église BP 34•29460 Daoulas Tél. 02 98 25 84 39 abbaye.daoulas@cdp29.fr |
|--|--|---|
|  CHÂTEAU DE KERJEAN  | <p>Le Château de Kerjean est construit à la fin du 16^e siècle. Caractéristique de la seconde Renaissance française par son plan et ses décors, il est entouré d'une enceinte aux dimensions exceptionnelles. Il s'inscrit aujourd'hui dans un domaine de 20 hectares comprenant un colombier, des piliers de justice et une fontaine.</p> <p>Du 11 au 26 février, du 1^{er} octobre au 5 novembre et du 27 décembre au 7 janvier 2018 : tous les jours (sauf le mardi) de 14h00 à 17h30 Du 8 avril au 30 juin et du 2 au 30 septembre : tous les jours (sauf le mardi et hors événements) de 14h00 à 18h00 Du 1^{er} juillet au 1^{er} septembre : tous les jours de 10h00 à 18h30 Fermeture le 1^{er} et 11 novembre, 25 décembre et 1^{er} janvier 2018 • Moins de 7 ans : gratuit • Tarifs réduits : de 1€ à 4€ • Plein tarif : 7€ • Entrée gratuite toute l'année pour les abonnés-es* <i>Parc en accès libre toute l'année</i> <i>Sur présentation du ticket, une entrée au Château de Kerjean donne droit à une entrée à tarif réduit au Centre d'art contemporain Passerelle (Brest), au Château du Taureau (Plouezoc'h), à Océanopolis (Brest) et au Fonds Hélène & Edouard Leclerc pour la culture (Landemau)</i></p> | 29440 Saint-Vougay Tél. 02 98 69 93 69 chateau.kerjean@cdp29.fr |
|  MANOIR DE KERNAULT  | <p>Construit au 15^e siècle, avec un grenier à pans de bois remarquable du 17^e siècle, le Manoir de Kernault est au cœur d'un domaine de 30 hectares : bois, prairies, vivier et vergers de pommes à cidre.</p> <p>Du 1^{er} avril au 1^{er} mai : tous les jours de 14h à 18h Du 2 mai au 30 juin : du mercredi au dimanche et jours fériés de 14h à 18h Du 1^{er} juillet au 3 septembre : tous les jours de 11h à 18h30 Du 4 septembre au 22 octobre : du mercredi au dimanche de 14h à 18h Du 23 octobre au 5 novembre : tous les jours de 14h à 18h Du 25 novembre au 3 décembre : tous les jours de 10h à 12h30 et de 14h à 18h30 • Moins de 7 ans : gratuit • Tarifs réduits : de 1€ à 2,5€ • Plein tarif : 5€ • Entrée gratuite toute l'année pour les abonnés-es* <i>Parc en accès libre toute l'année</i></p> | 29300 Mellac Tél. 02 98 71 90 60 manoir.kernault@cdp29.fr |
|  ABBAYE DU RELEC  | <p>L'Abbaye du Relec est fondée au 12^e siècle au cœur des Monts d'Arrée. L'église romane et les vestiges de l'espace claustral témoignent de la présence des moines cisterciens pendant 6 siècles. Un parc avec un étang, et un potager sont également à découvrir.</p> <p>Du 1^{er} avril au 30 juin et du 4 septembre au 19 novembre : du mercredi au dimanche de 10h à 12h30 et de 14h à 18h Du 1^{er} juillet au 3 septembre : tous les jours de 10h à 12h30 et de 14h à 18h30 <i>Accès libre et gratuit au site toute l'année, sauf pour spectacles et concerts</i> <i>Parc en accès libre toute l'année</i></p> | 29410 Plouneour-Ménez Tél. 02 98 26 82 79 abbaye.relec@cdp29.fr |
|  DOMAINE DE TRÉVAREZ  |  <p>Dominant la vallée de l'Aulne, le Domaine de Trévarez est reconnu « patrimoine du 20^e siècle » pour son château et labellisé « Jardin remarquable » pour son parc et ses collections botaniques et « Jardin d'excellence » pour sa collection de Camélias.</p> <p>Du 18 mars au 30 juin et du 1^{er} septembre au 5 novembre : tous les jours de 13h30 à 18h30 Du 1^{er} juillet au 31 août : tous les jours de 10h00 à 18h30 Du 25 novembre au 7 janvier 2018 : tous les jours de 14h00 à 19h30 • Moins de 7 ans : gratuit • Tarifs réduits : de 1€ à 4€ • Plein tarif : 7€ • Entrée gratuite toute l'année pour les abonnés-es*</p> | 29520 Saint-Goazec Tél. 02 98 26 82 79 domaine.trevarez@cdp29.fr |

À l'extrême pointe de l'Europe et d'une péninsule étirée entre mer et océan, *Chemins du patrimoine en Finistère* réunit cinq sites patrimoniaux majeurs autour d'un projet interrogeant la diversité culturelle.



Chaque année, nous vous invitons à y découvrir une programmation riche et variée mêlant expositions temporaires et permanentes, art contemporain, spectacle vivant et musique.

Seul ou à plusieurs, en visite libre, en visite accompagnée ou en visite-atelier, explorez ces 5 sites selon vos envies !

L'Abbaye de Daoulas, le Manoir de Kernault, l'Abbaye du Relec et le Domaine de Trévarez sont des propriétés du département du Finistère.

Le Château de Kerjean est une propriété de l'État.



www.cdp29.fr

Suivez *Chemins du patrimoine en Finistère* sur



EXPO-EXPÉRIENCE

© CDP29



1^{er} avril →
5 novembre

MANOIR DE KERNAULT



MÊME PAS PEUR ! *Voyage dans d'autres mondes*

Devant le succès remporté en 2016 par son exposition, le Manoir de Kernault prolonge son expo-expérience sur les mondes imaginaires en puisant dans la littérature *fantasy* et les productions culturelles contemporaines connues de tous.

Dans une approche immersive, l'exposition donne à voir et à vivre nos rapports avec l'au-delà, la création d'autres mondes, les amours compliqués entre des êtres appartenant à des mondes différents. Où se trouvent les frontières entre notre monde et les autres univers ? Quelles aventures nous attendent dans ces sphères de l'imaginaire ? Quels passages emprunter pour entrer et sortir de ces autres réalités ? Autant de questions qui savent trouver des réponses avec la *Clef des Mondes*, un jeu d'aventure conçu pour les grands comme les petits.

ensa École nationale supérieure d'architecture de Nantes
Avec le concours de l'École d'architecture de Nantes



EXPOSITION TEMPORAIRE

Graphisme : © 47Nord - Illustration : © BIU Santé (Paris)

EXPOSITION TEMPORAIRE

© John Atherton



**8 avril →
5 novembre**
CHÂTEAU DE KERJEAN



À CORPS ET ÂME

La médecine à la Renaissance

Au 16^e siècle, la médecine occidentale entre dans l'ère de la modernité. Les travaux du célèbre anatomiste André Vésale et du chirurgien Ambroise Paré contribuent à une meilleure connaissance du corps humain. L'anatomie se développe et s'enseigne dans les universités européennes. Si le diagnostic médical s'appuie toujours sur la théorie des humeurs, le corps et son fonctionnement sont de moins en moins mystérieux. L'exposition tisse des liens entre la Renaissance et notre monde contemporain. Aux œuvres et objets historiques témoignant d'un monde médical en ébullition, répondent des films d'animation et des œuvres d'art contemporain. Une invitation à réfléchir aux rapports qu'entretiennent le corps et l'esprit.

Exposition réalisée en partenariat avec le Centre d'études supérieures de la Renaissance (UMR 7323) - Université François-Rabelais de Tours / CNRS - et Passerelle Centre d'art contemporain, Brest.



**16 juin →
31 décembre**
ABBAYE DE DAOULAS



À FLEUR DE PEAU

La fabrique des apparences

Dans toute société, la peau peut s'apparenter à une « carte d'identité ». Les textures ou cicatrices trahissent l'âge, l'appartenance ou les accidents de vie. Une large palette d'artifices permet de modifier cette apparence. Maquillage, tatouage, scarification ou coloration de la peau renseignent sur l'identité que chacun construit au cours de sa vie. De nouveaux usages apparaissent, en Occident notamment, faisant du corps un terrain d'expression qui participe de la singularisation de l'individu.

À travers un parcours sensible, l'exposition « À fleur de peau » montre à quel point la peau représente un terrain d'observation extraordinaire de la relation de l'être humain à son propre corps, à celui de l'autre et au monde.



REGARD D'ARTISTE

© Christian Vignaud



13 mai →
15 octobre

DOMAINE DE TRÉVAREZ



TOUJOURS LA VIE INVENTE CARTE BLANCHE À GILLES CLÉMENT

Regard d'artiste consacre son édition 2017 au jardinier, paysagiste et écrivain Gilles Clément. Cette invitation souligne la constance de notre engagement pour une diversité culturelle, vue comme un enrichissement, et une diversité naturelle, garante de la sauvegarde de notre planète.

L'exposition *Toujours la vie invente* nous introduit au cœur de la pensée visionnaire de Gilles Clément, fondée sur une écologie humaniste et déclinée autour de concepts qui renouvellent notre relation au paysage et à la nature en général.

Le paysagiste nous fait ainsi partager la singularité d'un itinéraire qui prend en compte la transformation du paysage dans la durée sous l'action du vivant, lequel agit en toute liberté et en toute inventivité.

Gilles Clément crée un jardin dans l'ancien potager du domaine. Un labyrinthe de gauras, vivaces aux fleurs blanches, abrite un abécédaire de 26 lettres associées à un mot et une définition. Gilles Clément y aborde certains de ses fondamentaux avec des points de vue sociétaux et politiques, sans jamais se départir d'un certain humour.



AU JARDIN

© Julien Gérardin, ENSA Nancy



AU JARDIN

© Éric Valli



18 mars →
7 janvier 2018

DOMAINE DE TRÉVAREZ



LA BELLE ÉPOQUE EN COULEURS

EXPOSITION PHOTOGRAPHIQUE DE JULIEN GÉRARDIN

En 1907, la commercialisation d'un procédé de mise en couleur – appelé autochrome – par les frères Lumière bouleverse la photographie. Julien Gérardin, notaire et photographe amateur à Nancy, s'empare immédiatement de cette invention. À la manière d'un peintre, il photographie « sur le motif », cherchant à retranscrire la lumière et ses vibrations dans ses clichés de paysages ou ses portraits de femmes dans la nature.

L'École Nationale Supérieure d'Art de Nancy est propriétaire du fonds photographique Julien Gérardin. Le Domaine de Trévarez est le premier lieu à exposer ces photographies.

⇒ **Prolongation de l'exposition « Alphonse Guilloit, souvenirs de la Belle Époque »** avec un nouveau parcours de visite.



29 mars →
31 décembre

ABBAYE DE DAOULAS



CHASSEUR DE MIEL

EXPOSITION PHOTOGRAPHIQUE D'ÉRIC VALLI

Les photographies d'Éric Valli présentées dans les jardins de l'Abbaye et la commune de Daoulas traduisent la beauté des paysages du Népal ou de la Thaïlande et rendent hommage à ces chasseurs de miel ou de nids d'hirondelles qui « pour vivre, mènent une lutte de tous les instants ». La motivation de ce grand reporter est avant tout de partager l'existence d'hommes vivant en harmonie avec la nature et « de faire comprendre que malgré nos différences de physiologie, de cultures, de croyances, nous rions et pleurons pour les mêmes raisons... parce qu'au fond, nous sommes tous les mêmes ». Les photographies en grand format sur les murs et dans les jardins, avec les commentaires à écouter d'Éric Valli, permettent d'entrer aisément dans un univers hors du commun.



PICOTS



AU JARDIN

© CDP29



AU JARDIN

© CDP29



**18 mars →
5 novembre**

DOMAINE DE TRÉVAREZ



LABOTANIQUE ESPACE INTERACTIF SUR LE VÉGÉTAL

Les camélias, les rhododendrons et les hortensias qui font la renommée de Trévarez n'auront plus de secrets pour les curieux de nature : au cœur d'une serre, des manipulations à expérimenter permettent de comprendre en s'amusant la biologie des plantes et l'histoire des collections botaniques du parc.



Les 25 et 26 mars

DOMAINE DE TRÉVAREZ



TRÉVAREZ EN CAMÉLIA

En février 2016, le domaine de Trévarez devenait l'un des 50 jardins de camélias les plus importants au monde en recevant le label *Jardin d'excellence* décerné par la Société Internationale du Camellia.

Des ateliers, des animations pour tous, une vente de plantes et d'accessoires pour le jardin... 2 jours pour découvrir ce patrimoine végétal exceptionnel et partager une passion camélia au cœur d'un jardin remarquable.

En partenariat avec la Société Bretonne du Camellia



Les 6, 7 et 8 mai

DOMAINE DE TRÉVAREZ



TRÉVAREZ EN RHODODENDRON

Visites, animations valorisant la collection de rhododendrons labélisée par le Conservatoire des Collections Végétales Spécialisées, ateliers pour les petits et les grands, expérimentations, vente de plantes et d'accessoires de jardin..., une formule chaque année renouvelée pour un « classique » de Trévarez qui s'annonce didactique mais toujours ludique et festif.

En partenariat avec la Société Bretonne du Rhododendron



**Les 3 et 4 juin
LES 5 SITES**



RENDEZ-VOUS AUX JARDINS

Nos cinq parcs et jardins s'offrent à vous à l'occasion de ce week-end dédié au végétal ! Visites, animations et ateliers s'enchaînent pour vous permettre de découvrir nos lieux sous un jour nouveau. Profitez-en c'est gratuit ! Le thème, cette année : *le partage* au jardin.



AU JARDIN

© Christella Le Guen



AU JARDIN

© CDP29



3 juin → 19 novembre

ABBAYE DU RELEC



LE POTAGER DU RELEC

ESPÈCE DE ... SAISON 1 : COURGES !

Un jardin potager accueille bien souvent d'innombrables familles de légumes et cette diversité en fait un espace riche d'enseignements, qui aiguisent nos sens et notre curiosité. Avec l'exposition *Espèce de...*, c'est une seule famille qui est représentée dans le jardin. Mais, c'est justement l'occasion de découvrir que chaque espèce regroupe une diversité de variétés riches en formes et en couleurs. Ne manquez pas la saison 1 sur les courges !

LA FABRIQUE DU POTAGER

Non, les lasagnes ne sont pas seulement un plat italien et oui, on peut faire un potager sur son balcon. La fabrique du potager décortique quatre techniques de cultures alternatives qui ont aussi des vertus écologiques indéniables. Venez puiser quelques idées pour ré-inspirer vos espaces de vie en les paysageant !



À partir de juillet

CHÂTEAU DE KERJEAN



PARTERRE FLEURI

Situé au nord du château, le parterre est l'évocation historique du jardin d'agrément de Kerjean, aujourd'hui disparu. Des tracés géométriques et symétriques (en vogue à la Renaissance et au 18^e siècle) alliés au semis de différents mélanges de fleurs annuelles en font un jardin régulier du 21^e siècle. Cet été, le promeneur pourra déambuler dans les allées strictement tondues au milieu de floraisons subtiles. Après deux années de repos, le parterre reprend vie.



Les 23 et 24 septembre

CHÂTEAU DE KERJEAN



JOURNÉES DES PLANTES DE COLLECTION

Réunis dans le cadre privilégié des jardins intérieurs du Château de Kerjean, des pépiniéristes collectionneurs du grand Ouest proposent aux visiteurs des plantes rares ou méconnues. Visites du parc et animations sont également au programme de ce week-end convivial et familial.



EXPOSITION PERMANENTE

© Andrew Paul Sandford



EXPOSITION PERMANENTE

© CDP29



À partir de février

CHÂTEAU DE KERJEAN



LES RICHES HEURES DE KERJEAN

Les riches heures de Kerjean vous dévoilent l'histoire du château grâce à des multimédias surprenants. Film, maquette animée ou lunette d'observation donnent les clés pour mieux comprendre son architecture et les vicissitudes qu'il a traversées au fil des siècles. Vous pourrez aussi apprécier la remarquable collection de mobilier régional, dont les secrets vous sont révélés grâce à des interviews de menuisiers ou d'historiens. Tout est réuni pour faire de cette visite du château, avec ses 25 salles, une aventure passionnante à partager !



Le Château de Kerjean est une propriété de l'État



À partir du 18 mars

DOMAINE DE TRÉVAREZ



BÂTIR UN RÊVE

L'histoire du Domaine de Trévarez est marquée par l'empreinte d'un homme, James de Kerjégu. Ce riche politicien, partagé entre une implication locale et une vie parisienne parmi l'aristocratie et la grande bourgeoisie, décide, il y a plus d'un siècle, d'édifier un château doté des équipements les plus novateurs. Tout n'y est que luxe et modernité. L'exposition donne à voir l'agencement des espaces tels qu'ils ont été conçus et replace dans le contexte de la Belle Époque la construction d'un tel lieu.

Nouveauté 2017 ⇒ Venez découvrir au premier étage du château la peinture de Granchi-Taylor tout juste restaurée !



ÉVÈNEMENTS

© Dominique Verité



ÉVÈNEMENTS

© CDP29



Judi 25 mai

MANOIR DE KERNAULT

DES MOTS DES MÔMES

Des histoires drôles, loufoques, magiques, incroyables... il y a de quoi rassasier tous les esprits curieux et rêveurs le temps d'un après-midi. Le dernier rendez-vous de la journée permet de prolonger pour quelques minutes encore ce joyeux moment, avec un spectacle, mais en attendant suspense !



Vendredi 23 juin

ABBAYE DE DAULAS

LE RAVISSEMENT CHORÉGRAPHIE DE DANIEL DOBBELS

En lien avec l'exposition « À fleur de peau », un spectacle du chorégraphe Daniel Dobbels interprété par Carole Quettier et des ateliers associant collégiens et résidents de l'EHPAD de Daoulas.



**Les 11 juin
et 2 juillet**

ABBAYE DU RELEC

RENCONTRES CHORALES

11 juin Carte blanche à Bernard Kalonn, chef de chœur atypique et en questionnement constant sur la création du chant, à travers les chorales. Pour l'occasion, il réadapte l'œuvre Adiemus de Karl Jenkins.

2 juillet Carte blanche à l'ensemble Choréa d'Ys de Brest, autour du madrigal de Monteverdi.



Mardi 11 juillet

ABBAYE DU RELEC



Judi 20 juillet

CHÂTEAU DE KERJEAN

LE PETIT FESTIVAL

Le Petit Festival, de nouveau « en transhumance » dans les Monts d'Arrée, s'installe dans les jardins et explore l'acoustique de l'abbatiale du Relec. Un programme tour à tour drôle, délicat et voluptueux.



GRAND FEST-NOZ

Dans la cour du château, retrouvez la quintessence de la musique traditionnelle bretonne. Les 800 danseurs attendus feront chauffer le plancher au rythme des gavottes, plinn, ronds de Saint Vincent ou ridées. Les jambes vous démangent déjà ?



Les 22 et 23 juillet

ABBAYE DU RELEC

ARRÉE VOCE

Le temps d'un week-end, venez reposer vos oreilles à l'Abbaye du Relec. De bon matin, au bord de l'étang, le midi autour d'un repas champêtre ou en soirée dans l'abbatiale, profitez de la quiétude des lieux pour venir écouter différentes traditions vocales du monde.



© CDP29

ÉVÉNEMENTS



© CDP29

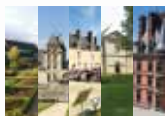
ÉVÉNEMENTS



Dimanche 30 juillet
CHÂTEAU DE KERJEAN

LE CHANT DE LA RIVE MUSIQUE DE CHAMBRE

Le Château de Kerjean accueille le chant de la rive pour un concert. Depuis 7 ans, ce festival promeut la musique classique à travers une programmation éclectique et créative.



Les 16 et 17 septembre
Les 5 sites

JOURNÉES EUROPÉENNES DU PATRIMOINE

Des visites flash conçues pour les Journées du patrimoine vous permettent d'aborder sous un angle inédit l'histoire et la richesse patrimoniale de nos lieux. Les parcs, jardins et expositions sont eux aussi en accès libre tout le week-end.



Dimanche 15 octobre
MANOIR DE KERNAULT

FÊTE D'AUTOMNE

Une journée nature qui met l'accent sur la diversité et les richesses du parc de Kernault et son territoire. Sorties nature, rencontres avec des professionnels passionnés, animations, jeux, plaisirs gourmands dans une ambiance d'échange et de convivialité.



25 novembre
→ 7 janvier 2018
DOMAINE DE TRÉVAREZ

NOËL À TRÉVAREZ

Une plongée dans l'univers de Lewis Carroll, et voilà le *Noël d'Alice* qui prend vie à Trévarez. Nouvelles installations mixant diverses techniques, nouvelles perspectives, nouveaux lieux... encore une fois cette installation festive se déploiera autour d'une proposition artistique inédite, d'une exposition participative intergénérationnelle, d'un parcours et d'une scénographie lumineuse dans le parc pour que renaisse à Trévarez le *Pays des merveilles*.



Les 25 et 26 novembre
CHÂTEAU DE KERJEAN

NOËL DES CRÉATEURS

L'un des plus belles expositions-vente de créateurs du Grand-Ouest vous offre également : spectacle, atelier créatif, vin chaud, illuminations... Un délicieux avant-goût des festivités de fin d'année !

2017

- EXPOSITIONS TEMPORAIRES
- EXPOSITIONS PERMANENTES
- AUX JARDINS
- ART CONTEMPORAIN
- SPECTACLES & CONCERTS
- ÉVÉNEMENTS

ABBAYE DE DAOULAS



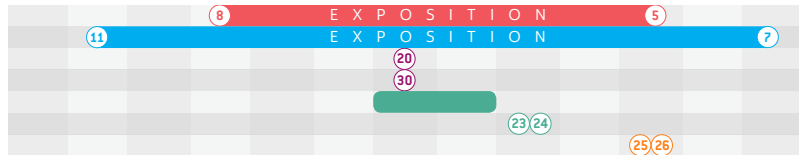
Chasseurs de miel
À fleur de peau
Jardins des arbres médicinaux
Le ravissement



CHÂTEAU DE KERJEAN



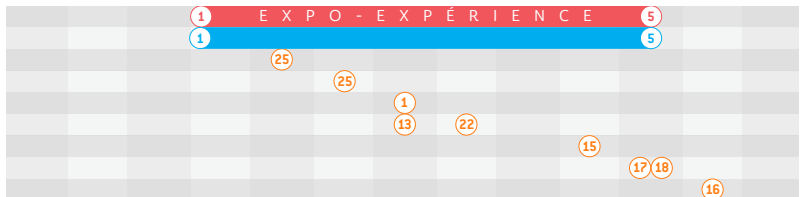
À corps et âme
Les Riches Heures de Kerjean
Grand Fest-noz
Festival du Chant de la rive
Parterre fleuri
Journées des plantes de collection
Noël des créateurs



MANOIR DE KERNAULT



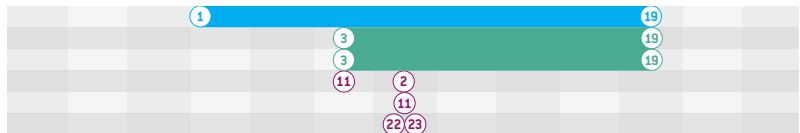
Même pas peur !
Il était une fois Kernault
Des mots des mômes
La folle journée du conservatoire
Le genou de Marilyn
Cinéma en plein air
Fête d'automne
Veillée châtaignes
Goûter contes



ABBAYE DU RELEC



Ma parole ! l'Abbaye du Relec au 20^e siècle
Espèce de... Saison 1 : courges !
La fabrique du potager
Rencontres chorales
Le petit festival
Festival Arrée Voce



DOMAINE DE TRÉVAREZ



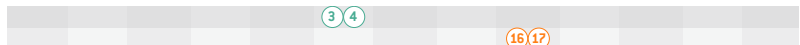
Toujours la vie invente
Julien Gérardin
Bâtir un rêve
Labotanique
Trévarez en camélia
Trévarez en rhododendron
Noël à Trévarez



LES 5 SITES



Rendez-vous aux jardins
Les Journées européennes du patrimoine



ABONNEZ-VOUS !

ABONNEMENT INDIVIDUEL



- **Accès gratuit et illimité** aux 5 sites pendant **un an**
- Accès libre aux **événements**
- Accès **coupe-file** les jours de forte affluence
- **Invitation** aux inaugurations
- **Réductions** dans nos boutiques et cafés

TARIFS

5€ : 7-17 ans | **15€** : 18-25 ans

20€ : plein tarif

CARTE FAMILLE



Outre les **avantages abonnés**, profitez **gratuitement** des **visites et ateliers** dédiés aux familles.

TARIF UNIQUE

35€

* Limitée à 2 adultes + 4 enfants



+ d'informations sur cdp29.fr > **Carte d'abonnement**



Licences entrepreneurs de spectacles : 3-1061795, 2-1-1061796, 1-1061790, 1-1061791, 1-1061792, 1-1061793, 1-1061794
Conception graphique : E. Henaff / CDP29 - Crédits photos : B. Galeron, E. Legret, D. Vérité, D. Olivré,
D. Dirou, A. Lamoureux / CRTB, FlyHD, droits réservés